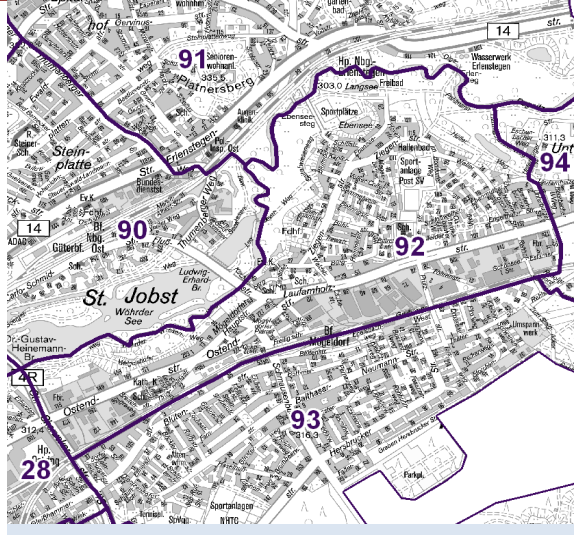
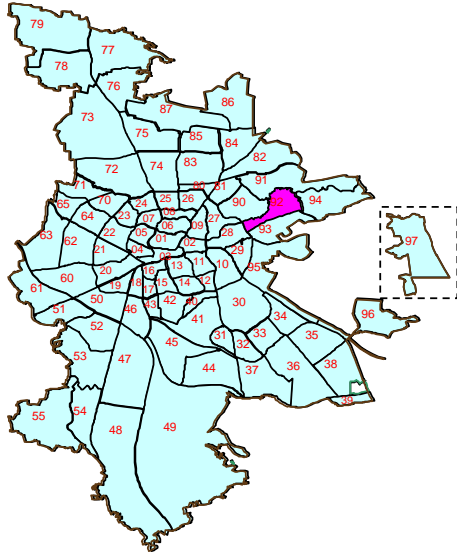


Bezirksdatenblatt

Statistischer Bezirk: **92 Mögeldorf**



Fläche in ha Bevölkerung ¹⁾ Einwohner je ha	Bezirk	171,00	Gesamtstadt	18 640,33
		5 250		497 949
		31		27

1) Einwohner mit Hauptwohnung in Nürnberg (Melderegister 31.12.2010)

Einwohner nach Geschlecht	Bezirk		Stadt	
	Zahl	%	Zahl	%
männlich	2 450	46,7	2 450	48,1
weiblich	2 800	53,3	2 800	51,9
zusammen	5 250	100,0	5 250	100,0

Stand: 2010

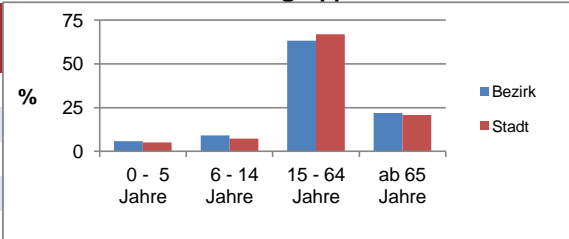
Geschlecht



Einwohner nach Altersgruppen	Bezirk		Stadt	
	Zahl	%	Zahl	%
0 - 5 Jahre	305	5,8	305	5,1
6 - 14 Jahre	477	9,1	477	7,3
15 - 64 Jahre	3 314	63,1	3 314	66,9
ab 65 Jahre	1 154	22,0	1 154	20,8

Stand: 2010

Altersgruppe

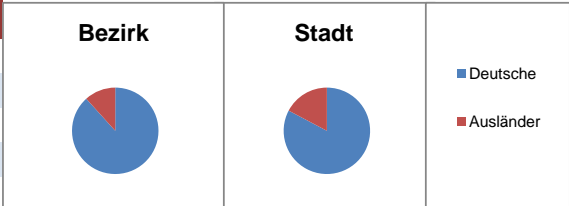


Einwohner nach Nationalität	Bezirk		Stadt	
	Zahl	% ²⁾	Zahl	% ²⁾
Deutsche	4 636	88,3	4 636	82,7
Ausländer	614	11,7	614	17,3
darunter aus EU	236	4,5	236	6,1
darunter aus Türkei	118	2,2	118	3,9

2) Anteil an Bevölkerung insgesamt

Stand: 2010

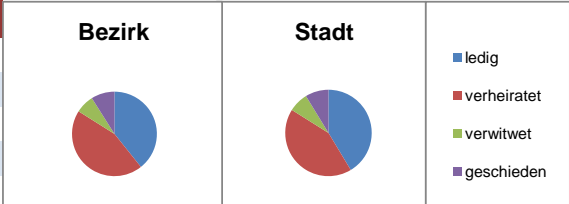
Nationalität



Einwohner nach Familienstand	Bezirk		Stadt	
	Zahl	%	Zahl	%
ledig	2 061	39,3	2 061	41,4
verheiratet	2 346	44,7	2 346	42,5
verwitwet	372	7,1	372	7,4
geschieden	471	9,0	471	8,7

Stand: 2010

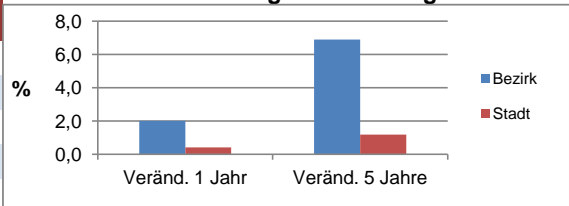
Familienstand



Bevölkerungs- veränderung	Bezirk		Stadt	
	Zahl	%	Zahl	%
Einwohner 2009	5 149		495 977	
Einwohner 2005	4 909		492 152	
Veränd. 1 Jahr in %	2,0		0,4	
Veränd. 5 J. in %	6,9		1,2	

Stand: 2010

Bevölkerungsveränderung



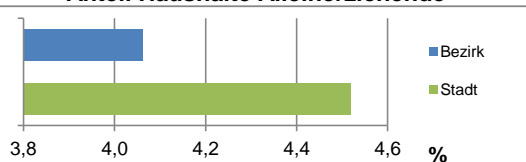
Bezirksdatenblatt

Statistischer Bezirk: **92 Mögeldorf**

Haushalte	Bezirk		Stadt	
	Zahl	%	Zahl	%
Alleinerziehende	109	4,1		4,5
Sonstige Haushalte	2 574	95,9		95,5
zusammen	2 683	100		100

Stand: 2010

Anteil Haushalte Alleinerziehende

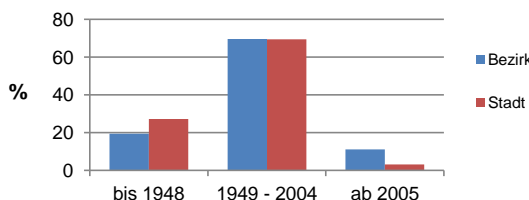


Wohnungen nach Baualtersgruppen	Bezirk		Stadt	
	Zahl	%	Zahl	%
bis 1948	550	19,3		27,1
1949 - 2004	1 981	69,6		69,4
ab 2005	313	11,0		3,1
ohne Angabe	1	0,0		0,3
zusammen	2 845	100		100

3) in Wohngebäuden; ohne Wohnheime

Stand: 2010

Baualtersgruppen

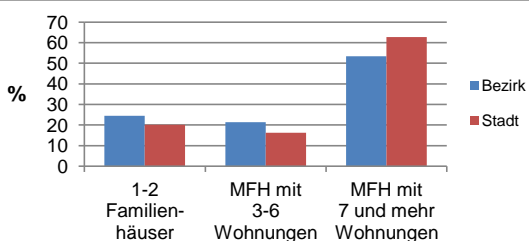


Wohnungen in	Bezirk		Stadt	
	Zahl	%	Zahl	%
Einfamilienhäusern	518	18,1		14,2
Zweifamilienhäusern	186	6,5		5,8
MFH mit 3-6 Whg. 4)	611	21,3		16,2
MFH ab 7 Whg. 4)	1 530	53,4		62,7
sonst. Gebäuden mit Wohnraum	21	0,7		1,0
zusammen	2 866	100		100

4) MFH= Mehrfamilienhäuser

Stand: 2010

Wohnungsarten



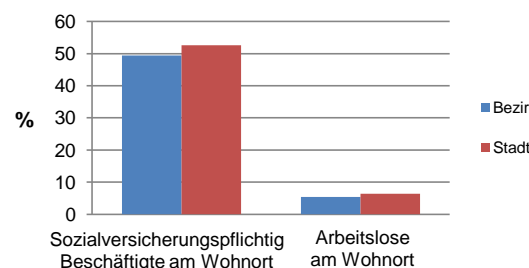
Erwerbsbeteiligung	Bezirk		Stadt	
	Zahl	% 5)	Zahl	% 5)
Sozialversicherungspflichtig Beschäftigte am Wohnort	1 636	49,4		52,6
Arbeitslose am Wohnort	179	5,4		6,4

5) %-Anteil an der erwerbsfähigen Bevölkerung

Stand: 31.12.2010

Quelle: Bundesagentur für Arbeit

Erwerbsbeteiligung



Kraftfahrzeuge	Bezirk		Stadt	
	Zahl	Anteil in %	Zahl	Anteil in %
Anzahl der Pkw/Kombi	3 085		232 389	
Pkw je 1000 Einwohner	588		467	
Pkw/Kombi mit Dieselmotor, Anteil in %	31,6		28,8	

Stand: 2010

Anteil Pkw mit Dieselmotoren

