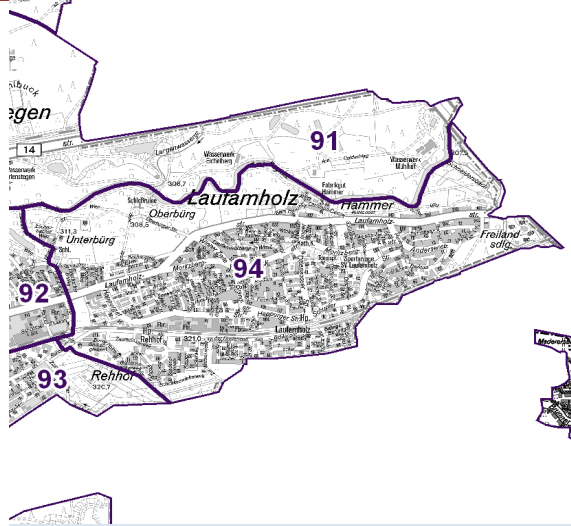
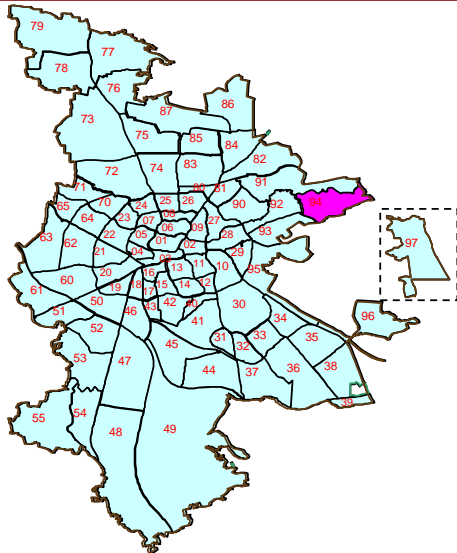


Bezirksdatenblatt

Statistischer Bezirk: **94 Laufamholz**



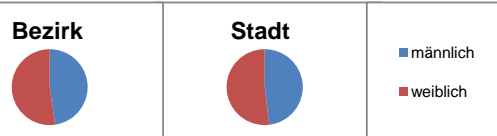
Fläche in ha	Bezirk	259,00	Gesamtstadt	18 640,33
	Bevölkerung ¹⁾	7 987		497 949
	Einwohner je ha	31		27

1) Einwohner mit Hauptwohnung in Nürnberg (Melderegister 31.12.2010)

Einwohner nach Geschlecht	Bezirk		Stadt	
	Zahl	%	Zahl	%
männlich	3 808	47,7	48,1	
weiblich	4 179	52,3	51,9	
zusammen	7 987	100,0	100,0	

Stand: 2010

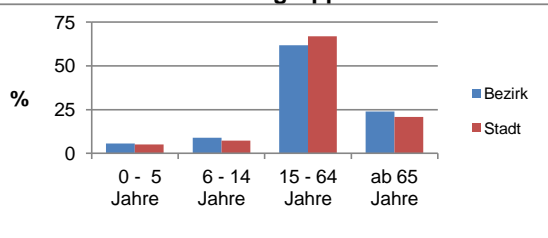
Geschlecht



Einwohner nach Altersgruppen	Bezirk		Stadt	
	Zahl	%	Zahl	%
0 - 5 Jahre	445	5,6	5,1	
6 - 14 Jahre	713	8,9	7,3	
15 - 64 Jahre	4 924	61,7	66,9	
ab 65 Jahre	1 905	23,9	20,8	

Stand: 2010

Altersgruppe

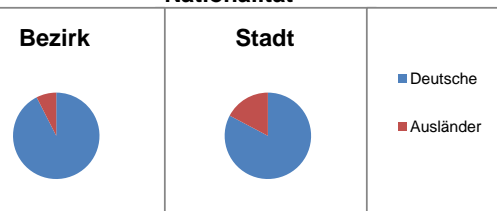


Einwohner nach Nationalität	Bezirk		Stadt	
	Zahl	% ²⁾	Zahl	% ²⁾
Deutsche	7 387	92,5	82,7	
Ausländer	600	7,5	17,3	
darunter aus EU	218	2,7	6,1	
darunter aus Türkei	81	1,0	3,9	

2) Anteil an Bevölkerung insgesamt

Stand: 2010

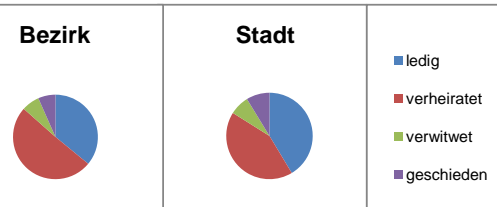
Nationalität



Einwohner nach Familienstand	Bezirk		Stadt	
	Zahl	%	Zahl	%
ledig	2 871	35,9	41,4	
verheiratet	4 041	50,6	42,5	
verwitwet	546	6,8	7,4	
geschieden	529	6,6	8,7	

Stand: 2010

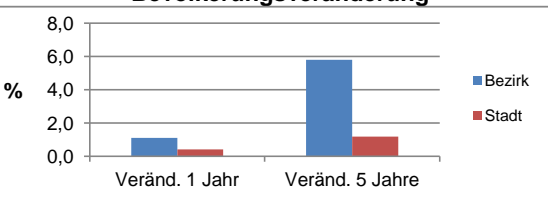
Familienstand



Bevölkerungsveränderung	Bezirk		Stadt	
	Zahl	%	Zahl	%
Einwohner 2009	7 899		495 977	
Einwohner 2005	7 546		492 152	
Veränd. 1 Jahr in %	1,1		0,4	
Veränd. 5 J. in %	5,8		1,2	

Stand: 2010

Bevölkerungsveränderung



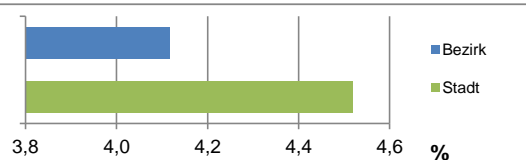
Bezirksdatenblatt

Statistischer Bezirk: **94 Laufamholz**

Haushalte	Bezirk		Stadt	
	Zahl	%	Zahl	%
Alleinerziehende	158	4,1		4,5
Sonstige Haushalte	3 679	95,9		95,5
zusammen	3 837	100		100

Stand: 2010

Anteil Haushalte Alleinerziehende

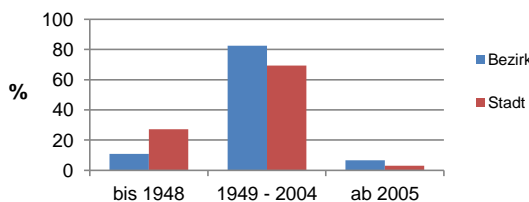


Wohnungen nach Baualtersgruppen	Bezirk		Stadt	
	Zahl	%	Zahl	%
bis 1948	447	10,8		27,1
1949 - 2004	3 411	82,6		69,4
ab 2005	274	6,6		3,1
ohne Angabe	0	0,0		0,3
zusammen	4 132	100		100

3) in Wohngebäuden; ohne Wohnheime

Stand: 2010

Baualtersgruppen

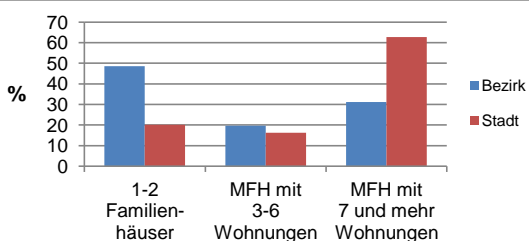


Wohnungen in	Bezirk		Stadt	
	Zahl	%	Zahl	%
Einfamilienhäusern	1 616	38,9		14,2
Zweifamilienhäusern	404	9,7		5,8
MFH mit 3-6 Whg. 4)	817	19,6		16,2
MFH ab 7 Whg. 4)	1 295	31,1		62,7
sonst. Gebäuden mit Wohnraum	27	0,6		1,0
zusammen	4 159	100		100

4) MFH= Mehrfamilienhäuser

Stand: 2010

Wohnungsarten



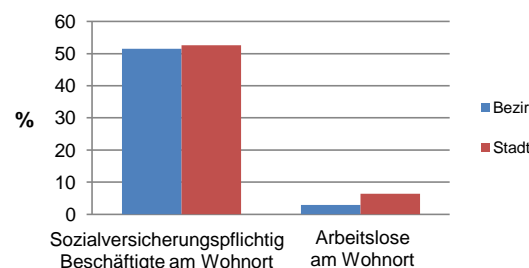
Erwerbsbeteiligung	Bezirk		Stadt	
	Zahl	% 5)	Zahl	% 5)
Sozialversicherungspflichtig Beschäftigte am Wohnort	2 537	51,5		52,6
Arbeitslose am Wohnort	145	2,9		6,4

5) %-Anteil an der erwerbsfähigen Bevölkerung

Stand: 31.12.2010

Quelle: Bundesagentur für Arbeit

Erwerbsbeteiligung



Kraftfahrzeuge	Bezirk		Stadt	
	Zahl	Anteil in %	Zahl	Anteil in %
Anzahl der Pkw/Kombi	4 412		232 389	
Pkw je 1000 Einwohner	552		467	
Pkw/Kombi mit Dieselmotor, Anteil in %	26,5		28,8	

Stand: 2010

Anteil Pkw mit Dieselmotoren

