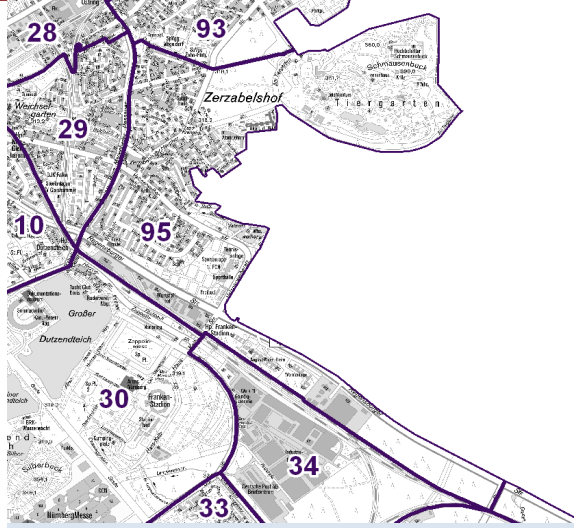
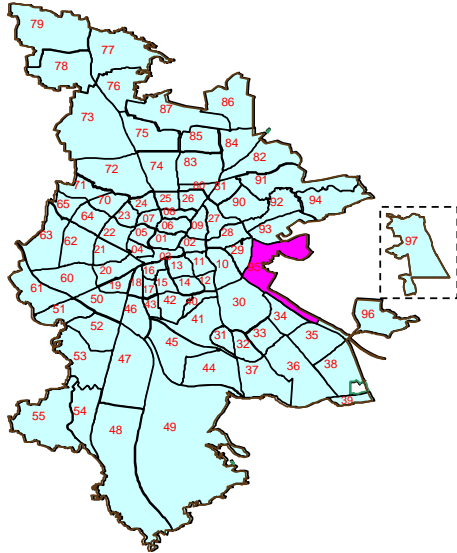


# Bezirksdatenblatt

Statistischer Bezirk: **95 Zerzabelshof**



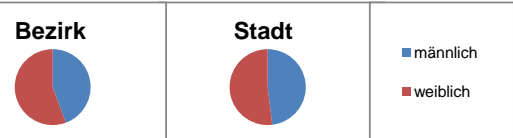
Fläche in ha Bevölkerung <sup>1)</sup> Einwohner je ha	Bezirk	<b>352,00</b>	Gesamtstadt	<b>18 640,33</b>
		<b>8 058</b>		<b>497 949</b>
		<b>23</b>		<b>27</b>

1) Einwohner mit Hauptwohnung in Nürnberg (Melderegister 31.12.2010)

Einwohner nach Geschlecht	Bezirk		Stadt	
	Zahl	%	Zahl	%
männlich	<b>3 576</b>	44,4	48,1	
weiblich	<b>4 482</b>	55,6	51,9	
<b>zusammen</b>	<b>8 058</b>	<b>100,0</b>	<b>100,0</b>	

Stand: 2010

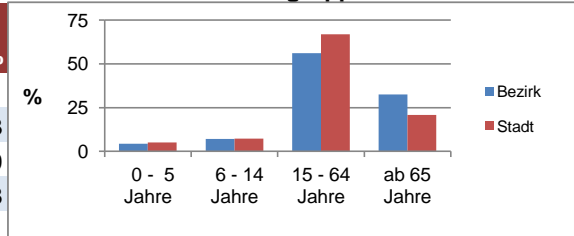
## Geschlecht



Einwohner nach Altersgruppen	Bezirk		Stadt	
	Zahl	%	Zahl	%
0 - 5 Jahre	<b>347</b>	4,3	5,1	
6 - 14 Jahre	<b>579</b>	7,2	7,3	
15 - 64 Jahre	<b>4 518</b>	56,1	66,9	
ab 65 Jahre	<b>2 614</b>	32,4	20,8	

Stand: 2010

## Altersgruppe

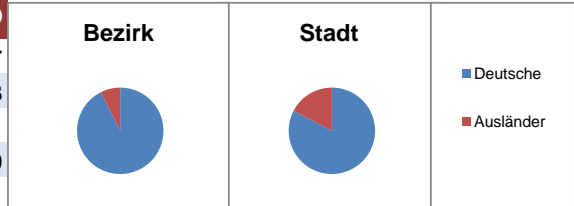


Einwohner nach Nationalität	Bezirk		Stadt	
	Zahl	% <sup>2)</sup>	Zahl	% <sup>2)</sup>
Deutsche	<b>7 462</b>	92,6	82,7	
Ausländer	<b>596</b>	7,4	17,3	
darunter aus EU	<b>220</b>	2,7	6,1	
darunter aus Türkei	<b>56</b>	0,7	3,9	

2) Anteil an Bevölkerung insgesamt

Stand: 2010

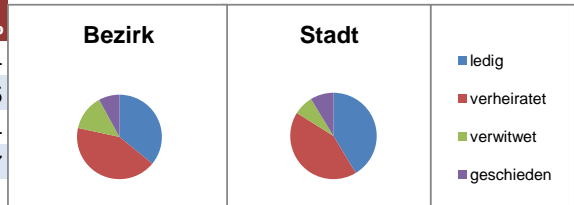
## Nationalität



Einwohner nach Familienstand	Bezirk		Stadt	
	Zahl	%	Zahl	%
ledig	<b>2 891</b>	35,9	41,4	
verheiratet	<b>3 425</b>	42,5	42,5	
verwitwet	<b>1 099</b>	13,6	7,4	
geschieden	<b>643</b>	8,0	8,7	

Stand: 2010

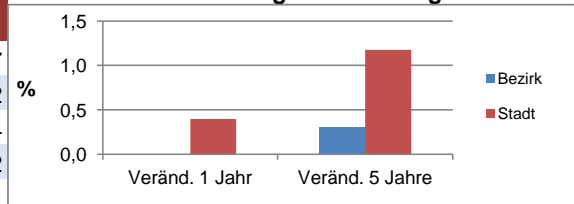
## Familienstand



Bevölkerungs- veränderung	Bezirk		Stadt	
	Zahl	%	Zahl	%
Einwohner 2009	<b>8 060</b>		495 977	
Einwohner 2005	<b>8 034</b>		492 152	
Veränd. 1 Jahr in %	<b>0,0</b>		0,4	
Veränd. 5 J. in %	<b>0,3</b>		1,2	

Stand: 2010

## Bevölkerungsveränderung



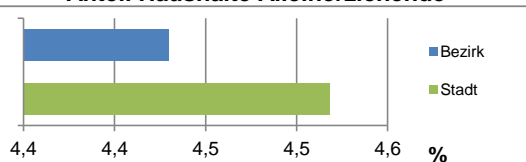
# Bezirksdatenblatt

Statistischer Bezirk: **95 Zerzabelshof**

Haushalte	Bezirk		Stadt	
	Zahl	%	Zahl	%
Alleinerziehende	165	4,4		4,5
Sonstige Haushalte	3 560	95,6		95,5
<b>zusammen</b>	<b>3 725</b>	<b>100</b>		<b>100</b>

Stand: 2010

Anteil Haushalte Alleinerziehende

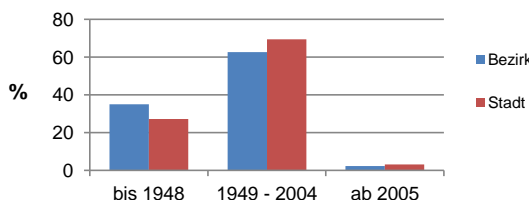


Wohnungen nach Baualtersgruppen	Bezirk		Stadt	
	Zahl	%	Zahl	%
bis 1948	1 361	35,0		27,1
1949 - 2004	2 438	62,7		69,4
ab 2005	89	2,3		3,1
ohne Angabe	3	0,1		0,3
<b>zusammen</b>	<b>3 891</b>	<b>100</b>		<b>100</b>

3) in Wohngebäuden; ohne Wohnheime

Stand: 2010

Baualtersgruppen

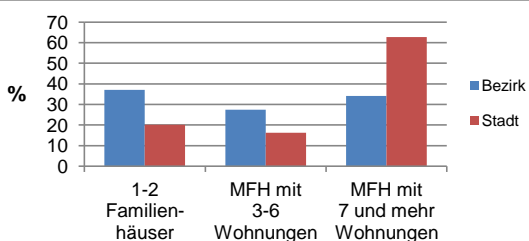


Wohnungen in	Bezirk		Stadt	
	Zahl	%	Zahl	%
Einfamilienhäusern	1 076	27,3		14,2
Zweifamilienhäusern	386	9,8		5,8
MFH mit 3-6 Whg. 4)	1 080	27,4		16,2
MFH ab 7 Whg. 4)	1 349	34,2		62,7
sonst. Gebäuden mit Wohnraum	55	1,4		1,0
<b>zusammen</b>	<b>3 946</b>	<b>100</b>		<b>100</b>

4) MFH= Mehrfamilienhäuser

Stand: 2010

Wohnungsarten



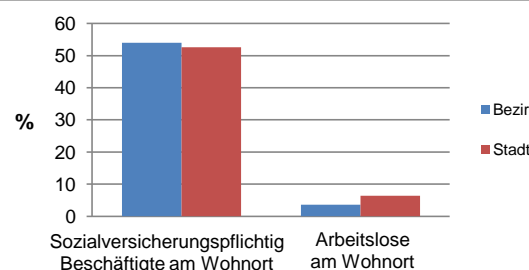
Erwerbsbeteiligung	Bezirk		Stadt	
	Zahl	% 5)	Zahl	% 5)
Sozialversicherungspflichtig Beschäftigte am Wohnort	2 441	54,0		52,6
Arbeitslose am Wohnort	163	3,6		6,4

5) %-Anteil an der erwerbsfähigen Bevölkerung

Stand: 31.12.2010

Quelle: Bundesagentur für Arbeit

Erwerbsbeteiligung



Kraftfahrzeuge	Bezirk		Stadt	
	Zahl	Anteil in %	Zahl	Anteil in %
Anzahl der Pkw/Kombi	3 932		232 389	
Pkw je 1000 Einwohner	488		467	
Pkw/Kombi mit Dieselmotor, Anteil in %	21,7		28,8	

Stand: 2010

Anteil Pkw mit Dieselmotoren

