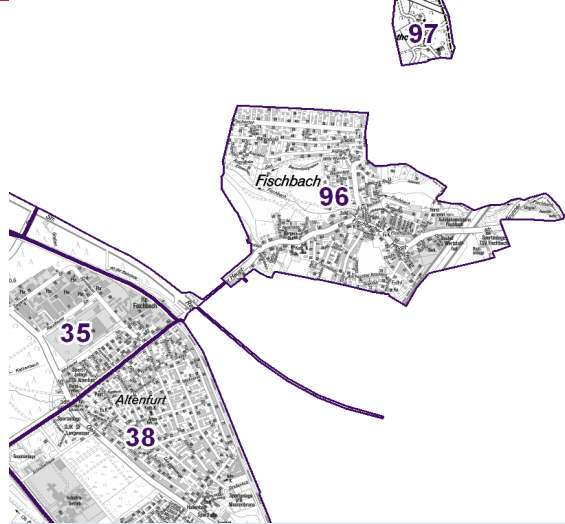
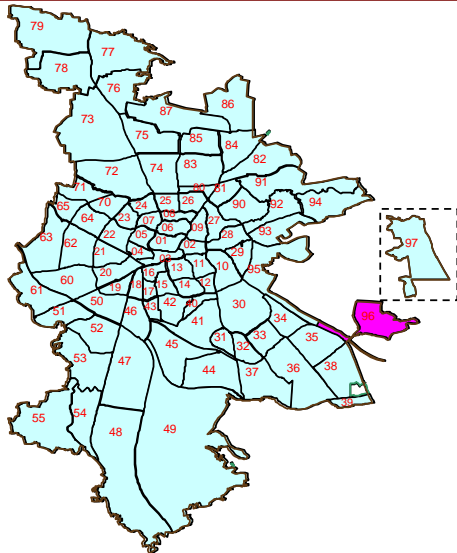


Bezirksdatenblatt

Statistischer Bezirk: **96 Fischbach**



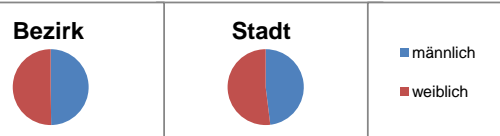
Fläche in ha	Bezirk	261,00	Gesamtstadt	18 640,33
	Bevölkerung ¹⁾	4 974		497 949
	Einwohner je ha	19		27

1) Einwohner mit Hauptwohnung in Nürnberg (Melderegister 31.12.2010)

Einwohner nach Geschlecht	Bezirk		Stadt	
	Zahl	%	Zahl	%
männlich	2 475	49,8		48,1
weiblich	2 499	50,2		51,9
zusammen	4 974	100,0		100,0

Stand: 2010

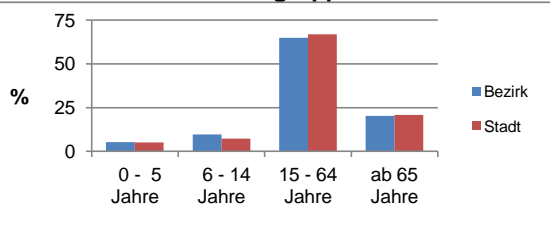
Geschlecht



Einwohner nach Altersgruppen	Bezirk		Stadt	
	Zahl	%	Zahl	%
0 - 5 Jahre	261	5,2		5,1
6 - 14 Jahre	481	9,7		7,3
15 - 64 Jahre	3 226	64,9		66,9
ab 65 Jahre	1 006	20,2		20,8

Stand: 2010

Altersgruppe

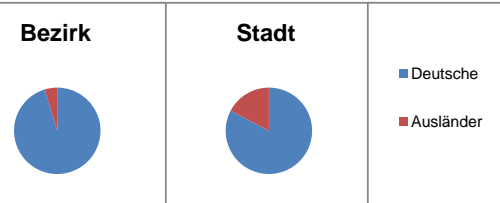


Einwohner nach Nationalität	Bezirk		Stadt	
	Zahl	% ²⁾	Zahl	% ²⁾
Deutsche	4 740	95,3		82,7
Ausländer	234	4,7		17,3
darunter aus EU	125	2,5		6,1
darunter aus Türkei	18	0,4		3,9

2) Anteil an Bevölkerung insgesamt

Stand: 2010

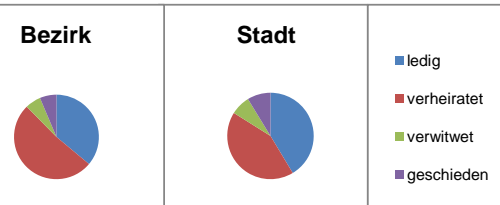
Nationalität



Einwohner nach Familienstand	Bezirk		Stadt	
	Zahl	%	Zahl	%
ledig	1 794	36,1		41,4
verheiratet	2 565	51,6		42,5
verwitwet	298	6,0		7,4
geschieden	317	6,4		8,7

Stand: 2010

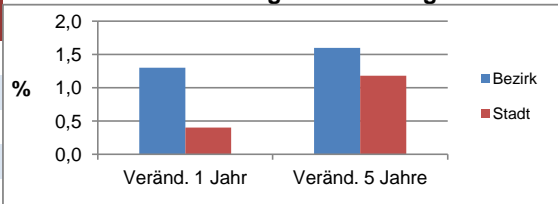
Familienstand



Bevölkerungsveränderung	Bezirk		Stadt	
	Zahl	%	Zahl	%
Einwohner 2009	4 911		495 977	
Einwohner 2005	4 894		492 152	
Veränd. 1 Jahr in %	1,3		0,4	
Veränd. 5 J. in %	1,6		1,2	

Stand: 2010

Bevölkerungsveränderung



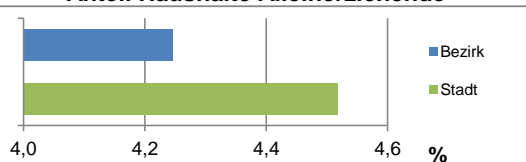
Bezirksdatenblatt

Statistischer Bezirk: **96 Fischbach**

Haushalte	Bezirk		Stadt	
	Zahl	%	Zahl	%
Alleinerziehende	96	4,2		4,5
Sonstige Haushalte	2 165	95,8		95,5
zusammen	2 261	100		100

Stand: 2010

Anteil Haushalte Alleinerziehende

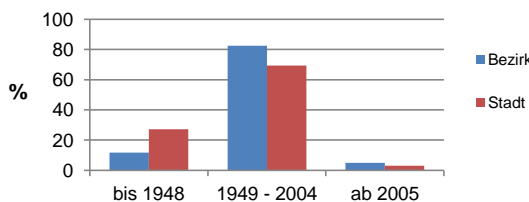


Wohnungen nach Baualtersgruppen	Bezirk		Stadt	
	Zahl	%	Zahl	%
bis 1948	275	11,7		27,1
1949 - 2004	1 944	82,5		69,4
ab 2005	117	5,0		3,1
ohne Angabe	19	0,8		0,3
zusammen	2 355	100		100

3) in Wohngebäuden; ohne Wohnheime

Stand: 2010

Baualtersgruppen

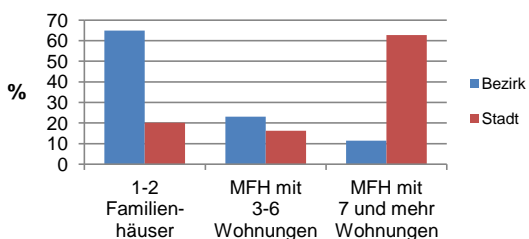


Wohnungen in	Bezirk		Stadt	
	Zahl	%	Zahl	%
Einfamilienhäusern	1 062	44,8		14,2
Zweifamilienhäusern	476	20,1		5,8
MFH mit 3-6 Whg. 4)	547	23,1		16,2
MFH ab 7 Whg. 4)	270	11,4		62,7
sonst. Gebäuden mit Wohnraum	18	0,8		1,0
zusammen	2 373	100		100

4) MFH= Mehrfamilienhäuser

Stand: 2010

Wohnungsarten



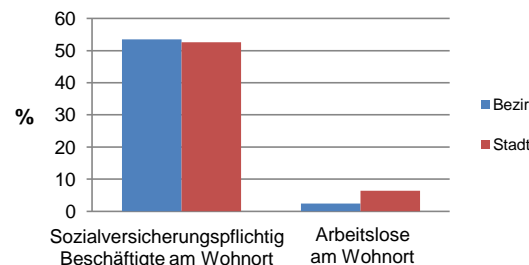
Erwerbsbeteiligung	Bezirk		Stadt	
	Zahl	% 5)	Zahl	% 5)
Sozialversicherungspflichtig Beschäftigte am Wohnort	1 725	53,5		52,6
Arbeitslose am Wohnort	79	2,4		6,4

5) %-Anteil an der erwerbsfähigen Bevölkerung

Stand: 31.12.2010

Quelle: Bundesagentur für Arbeit

Erwerbsbeteiligung



Kraftfahrzeuge	Bezirk		Stadt	
	Zahl	Anteil in %	Zahl	Anteil in %
Anzahl der Pkw/Kombi	2 918		232 389	
Pkw je 1000 Einwohner	587		467	
Pkw/Kombi mit Dieselmotor, Anteil in %	28,2		28,8	

Stand: 2010

Anteil Pkw mit Dieselmotoren

