

Datenblatt 2024 für den Statistischen Bezirk 09-Atzenhof, Burgfarnbach

Fläche (in ha): 1 078

Bevölkerung¹⁾: 8 421

Einwohner/ha: 7,8

Haushalte: 3 968

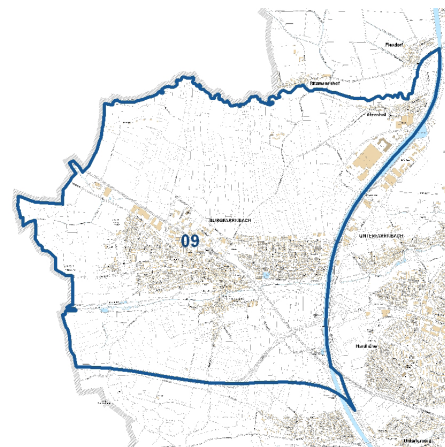
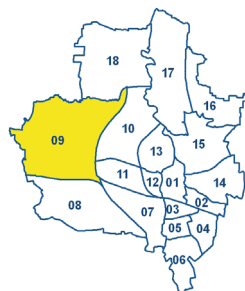
Wohnungen²⁾: 4 059

Kraftfahrzeuge: 64 514

Beschäftigte³⁾: 3 505

Arbeitslose⁴⁾: 130

Die alte Form des Namens Atzenhoven oder auch Aczenhofen lässt auf eine Entstehung in der Mitte des 8. Jahrhunderts schließen, sodass Atzenhof als eine Außenstelle des Fürther Königshofs anzusehen ist. Erstmals erwähnt wurde der Ort als Dorf an der Zenn um 1303. Burgfarnbach wurde erstmals 903 schriftlich erwähnt, also noch vor der ersten urkundlichen Erwähnung Fürths.



Strukturinformationen des Bezirkes



Bevölkerung¹⁾

Bezirk Stadt

Männer	4 023	47,8 %	49,5 %
Frauen	4 398	52,2 %	50,5 %
0 bis 5 Jahre	443	5,3 %	5,6 %
6 - 14 Jahre	700	8,3 %	8,0 %
15 - 64 Jahre	5 047	59,9 %	67,2 %
ab 65 Jahre	2 231	26,5 %	19,2 %
Deutsche	7 622	90,5 %	76,8 %
Ausländer	799	9,5 %	23,2 %
aus der EU	416	4,9 %	11,3 %
ledig	2 944	35,0 %	43,4 %
verheiratet	4 043	48,0 %	41,9 %
verwitwet	734	8,7 %	5,9 %
geschieden	700	8,3 %	8,8 %
alleinerziehend	150	3,8 %	4,0 %
Einwohner	8 421		134 718
Einwohner Vorjahr	8 324		133 997
Veränderung ggü. dem Vorjahr		1,2 %	0,5 %



Wohnungen²⁾

Bezirk Stadt

Altbau (bis 1948)	468	11,5 %	25,1 %
mittleres Baualter	3 457	85,2 %	70,0 %
Neubau (max. 5 Jahre alt)	132	3,3 %	4,7 %
Familienhausbau ⁵⁾	1 986	48,9 %	23,5 %
Geschosswohnungsbau ⁶⁾	2 073	51,1 %	76,5 %



Arbeitsmarkt⁷⁾

Bezirk Stadt

Beschäftigte	3 505	69,4 %	66,5 %
Arbeitslose	130	2,6 %	4,3 %



Kraftfahrzeuge

Bezirk Stadt

Pkw / Kombi	4 975		64 514
je 1 000 Einwohner	591		479
mit Elektroantrieb ⁸⁾	116	2,3 %	2,7 %

Anmerkungen/Erläuterungen:

- 1) Einwohner mit Hauptwohnung
 - 2) in Wohngebäuden
 - 3) sozialversicherungspflichtig Beschäftigte
 - 4) insgesamt in den Rechtskreisen SGB II und SGB III
 - 5) Wohnungen in Ein- und Zweifamilienhäuser
 - 6) Wohnungen in Häusern mit 3 und mehr Wohnungen
 - 7) sozialversicherungspflichtig Beschäftigte bzw. Arbeitslose in % an der Bevölkerung im erwerbsfähigen Alter (15 bis 65 Jahre)
 - 8) Nur Elektroantrieb ohne Hybridfahrzeuge
- Sofern nicht anders ausgewiesen, handelt es sich um Daten zum Stand 31.12.