

Datenblatt 2024 für den Statistischen Bezirk 15-Ronhof, Kronach

Fläche (in ha): 417

Bevölkerung¹⁾: 11 362

Einwohner/ha: 27,2

Haushalte: 6 176

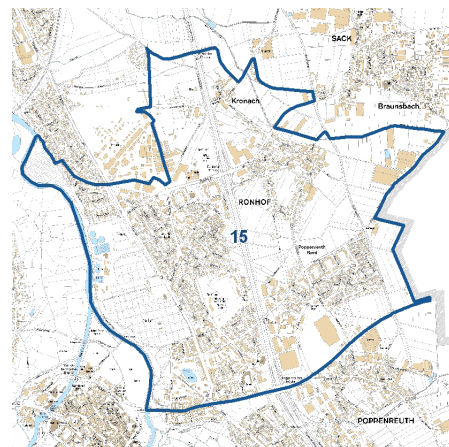
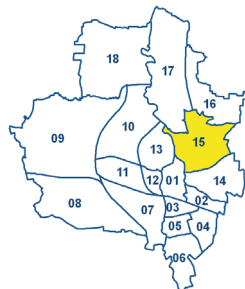
Wohnungen²⁾: 6 289

Kraftfahrzeuge: 64 514

Beschäftigte³⁾: 4 896

Arbeitslose⁴⁾: 285

Ronhof entstand im 9./10. Jahrhundert und wurde erstmals 1396 im Berg'schen Reichslehenbuch zu Steinach urkundlich erwähnt. Der Ort Kronach entstand im 9./10. Jahrhundert und wurde erstmals 1225 in einer von Kaiser Heinrich VII. unterzeichneten Urkunde erwähnt.



Strukturinformationen des Bezirkes



Bevölkerung¹⁾

Bezirk Stadt

Männer	5 503	48,4 %	49,5 %
Frauen	5 859	51,6 %	50,5 %
0 bis 5 Jahre	586	5,2 %	5,6 %
6 - 14 Jahre	790	7,0 %	8,0 %
15 - 64 Jahre	7 241	63,7 %	67,2 %
ab 65 Jahre	2 745	24,2 %	19,2 %
Deutsche	9 093	80,0 %	76,8 %
Ausländer	2 269	20,0 %	23,2 %
aus der EU	1 068	9,4 %	11,3 %
ledig	4 554	40,1 %	43,4 %
verheiratet	4 889	43,0 %	41,9 %
verwitwet	758	6,7 %	5,9 %
geschieden	1 161	10,2 %	8,8 %
alleinerziehend	248	4,0 %	4,0 %
Einwohner	11 362		134 718
Einwohner Vorjahr	11 304		133 997
Veränderung ggü. dem Vorjahr		0,5 %	0,5 %



Wohnungen²⁾

Bezirk Stadt

Altbau (bis 1948)	555	8,8 %	25,1 %
mittleres Baualter	5 576	88,7 %	70,0 %
Neubau (max. 5 Jahre alt)	157	2,5 %	4,7 %
Familienhausbau ⁵⁾	1 356	21,6 %	23,5 %
Geschosswohnungsbau ⁶⁾	4 933	78,4 %	76,5 %



Arbeitsmarkt⁷⁾

Bezirk Stadt

Beschäftigte	4 896	67,6 %	66,5 %
Arbeitslose	285	3,9 %	4,3 %



Kraftfahrzeuge

Bezirk Stadt

Pkw / Kombi	5 842		64 514
je 1 000 Einwohner	514		479
mit Elektroantrieb ⁸⁾	116	2,0 %	2,7 %

Anmerkungen/Erläuterungen:

- 1) Einwohner mit Hauptwohnung
 - 2) in Wohngebäuden
 - 3) sozialversicherungspflichtig Beschäftigte
 - 4) insgesamt in den Rechtskreisen SGB II und SGB III
 - 5) Wohnungen in Ein- und Zweifamilienhäuser
 - 6) Wohnungen in Häusern mit 3 und mehr Wohnungen
 - 7) sozialversicherungspflichtig Beschäftigte bzw. Arbeitslose in % an der Bevölkerung im erwerbsfähigen Alter (15 bis 65 Jahre)
 - 8) Nur Elektroantrieb ohne Hybridfahrzeuge
- Sofern nicht anders ausgewiesen, handelt es sich um Daten zum Stand 31.12.