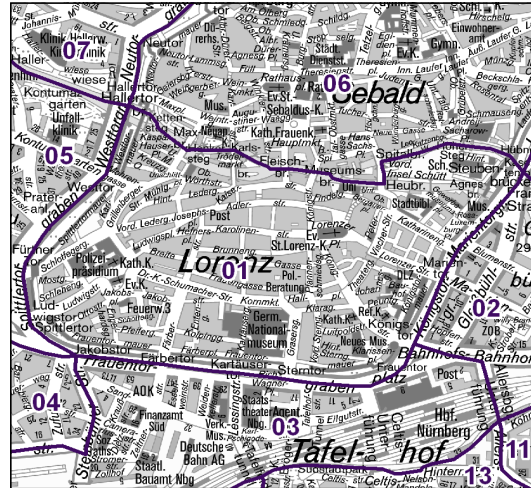
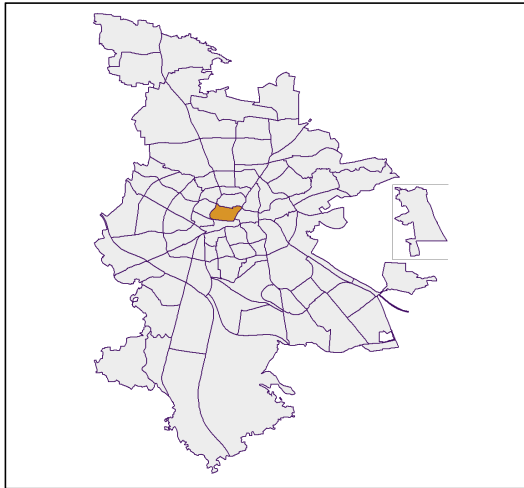


Bezirksdatenblatt Nürnberg

Statistischer Bezirk: 01 Altstadt, St. Lorenz



	Bezirk	Gesamtstadt
Fläche in ha	87	18 640
Bevölkerung ¹⁾	4 893	503 402
Einwohner je ha	56	27

1) Einwohner mit Hauptwohnung in Nürnberg (Melderegister 31.12.2011)

Einwohner nach Geschlecht	Bezirk		Stadt	
	Zahl	%	Zahl	%
männlich	2 580	52,7	2 580	48,2
weiblich	2 313	47,3	2 313	51,8
zusammen	4 893	100,0	4 893	100,0

Stand: 2011

Einwohner nach Altersgruppen	Bezirk		Stadt	
	Zahl	%	Zahl	%
0 - 5 Jahre	144	2,9	144	5,1
6 - 14 Jahre	124	2,5	124	7,2
15 - 64 Jahre	3 868	79,1	3 868	67,1
ab 65 Jahre	757	15,5	757	20,6

Stand: 2011

Einwohner nach Nationalität	Bezirk		Stadt	
	Zahl	% ²⁾	Zahl	% ²⁾
Deutsche	3 558	72,7	3 558	82,2
Ausländer	1 335	27,3	1 335	17,8
darunter aus EU	650	13,3	650	6,6
darunter aus Türkei	118	2,4	118	3,8

2) Anteil an Bevölkerung insgesamt

Stand: 2011

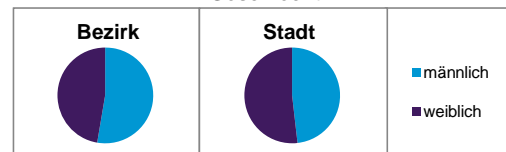
Einwohner nach Familienstand	Bezirk		Stadt	
	Zahl	%	Zahl	%
ledig	2 845	58,1	2 845	41,9
verheiratet	1 252	25,6	1 252	42,0
verwitwet	259	5,3	259	7,3
geschieden	537	11,0	537	8,9

Stand: 2011

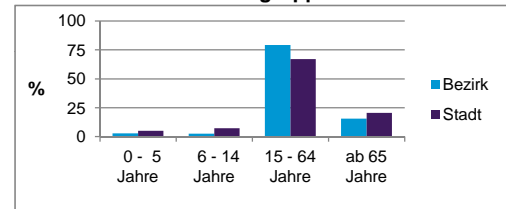
Bevölkerungsveränderung	Bezirk		Stadt	
	Zahl	%	Zahl	%
Einwohner 2010	4 715		497 949	
Einwohner 2006	4 517		493 689	
Veränderung 2011 gegenüber 2010 in %	3,8		1,1	
Veränderung 2011 gegenüber 2006 in %	8,3		2,0	

Stand: 2011

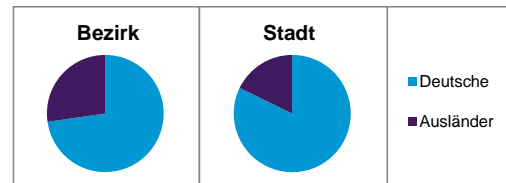
Geschlecht



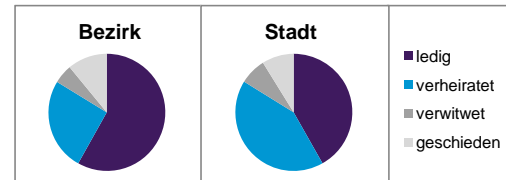
Altersgruppe



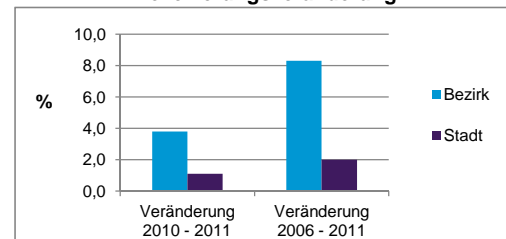
Nationalität



Familienstand



Bevölkerungsveränderung



Statistischer Bezirk: 01 Altstadt, St. Lorenz

Haushalte	Bezirk		Stadt	
	Zahl	%	Zahl	%
Alleinerziehende	58	1,7		4,4
Sonstige Haushalte	3 387	98,3		95,6
zusammen	3 445	100,0		100,0

Stand: 2011

Wohnungen ³⁾ nach Baualtersgruppen	Bezirk		Stadt	
	Zahl	%	Zahl	%
bis 1948	776	25,6		27,0
1949 - 2004	2 122	70,1		69,3
ab 2005	109	3,6		3,3
ohne Angabe	22	0,7		0,4
zusammen	3 029	100,0		100,0

3) in Wohngebäuden;
ohne Wohnheime

Stand: 2011

Wohnungen in	Bezirk		Stadt	
	Zahl	%	Zahl	%
Einfamilienhäusern	125	3,6		14,3
Zweifamilienhäusern	174	5,0		5,8
MFH mit 3-6 Whg. ⁴⁾	1 045	30,3		16,0
MFH mit 7 und mehr Whg. ⁴⁾	1 685	48,9		62,7
sonst. Gebäuden mit Wohnraum	417	12,1		1,2
zusammen	3 446	99,9		100,0

4) MFH= Mehrfamilienhäuser

Stand: 2011

Erwerbsbeteiligung	Bezirk		Stadt	
	Zahl	% ⁵⁾	Zahl	% ⁵⁾
Sozialversicherungspflichtig Beschäftigte am Wohnort	1 907	49,3		54,4
Arbeitslose am Wohnort	237	6,1		5,7

5) %-Anteil an der erwerbsfähigen Bevölkerung

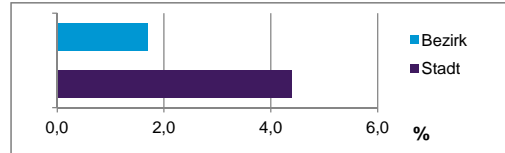
Stand: 31.12.2011

Quelle: Bundesagentur für Arbeit

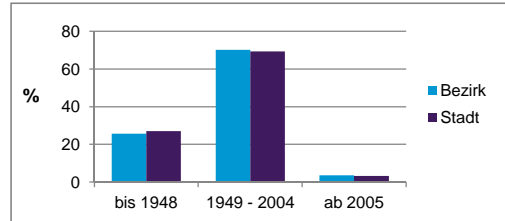
Kraftfahrzeuge	Bezirk		Stadt	
	Zahl	%	Zahl	%
Anzahl der Pkw/Kombi	4 002		227 482	
Pkw/Kombi je 1000 Einwohner	818		452	
Pkw/Kombi mit Dieselmotor, Anteil in %	53,9		29,8	

Stand: 2011

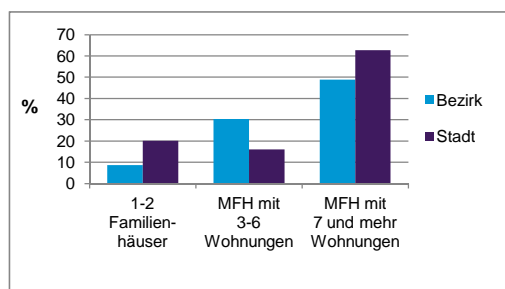
Anteil Haushalte Alleinerziehende



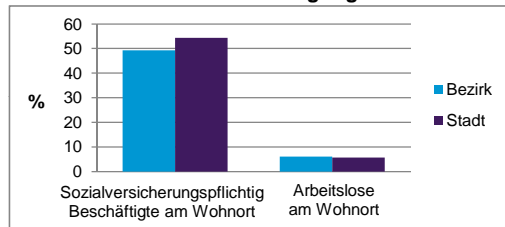
Baualtersgruppen



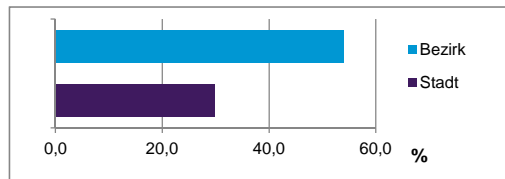
Wohnungsarten



Erwerbsbeteiligung



Anteil Pkw mit Dieselmotoren



Impressum:

Herausgeber:

Amt für Stadtforschung und Statistik
für Nürnberg und Fürth
Unschlittplatz 7a
90403 Nürnberg
Telefon 09 11 / 2 31 28 43
Fax 09 11 / 2 31 28 44
E-Mail statistikinfo@stadt.nuernberg.de
Internet www.statistik.nuernberg.de