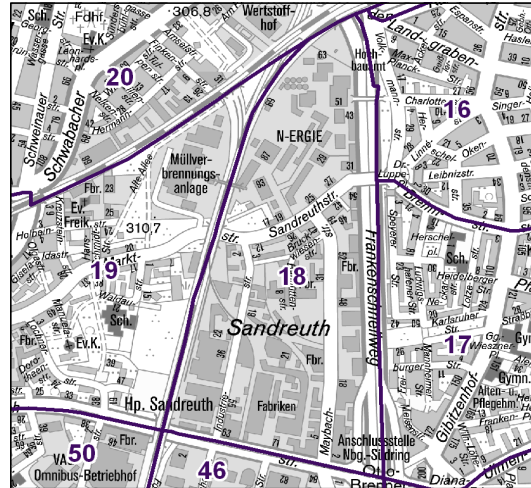
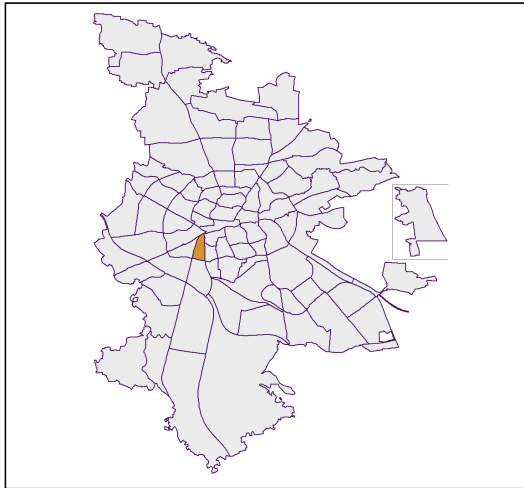


Bezirksdatenblatt Nürnberg

Statistischer Bezirk: 18 Sandreuth



	Bezirk	Gesamtstadt
Fläche in ha	58	18 640
Bevölkerung ¹⁾	471	503 402
Einwohner je ha	8	27

1) Einwohner mit Hauptwohnung in Nürnberg (Melderegister 31.12.2011)

Einwohner nach Geschlecht	Bezirk		Stadt
	Zahl	%	%
männlich	272	57,7	48,2
weiblich	199	42,3	51,8
zusammen	471	100,0	100,0

Stand: 2011

Einwohner nach Altersgruppen	Bezirk		Stadt
	Zahl	%	%
0 - 5 Jahre	27	5,7	5,1
6 - 14 Jahre	27	5,7	7,2
15 - 64 Jahre	368	78,1	67,1
ab 65 Jahre	49	10,4	20,6

Stand: 2011

Einwohner nach Nationalität	Bezirk		Stadt
	Zahl	% ²⁾	% ²⁾
Deutsche	288	61,1	82,2
Ausländer	183	38,9	17,8
darunter aus EU	55	11,7	6,6
darunter aus Türkei	16	3,4	3,8

2) Anteil an Bevölkerung insgesamt

Stand: 2011

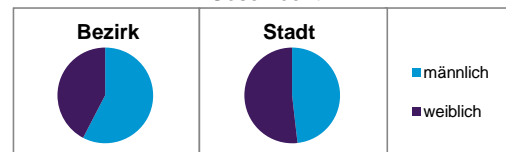
Einwohner nach Familienstand	Bezirk		Stadt
	Zahl	%	%
ledig	264	56,1	41,9
verheiratet	153	32,5	42,0
verwitwet	21	4,5	7,3
geschieden	33	7,0	8,9

Stand: 2011

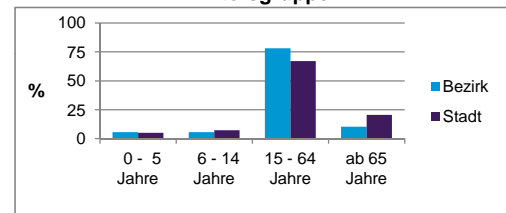
Bevölkerungsveränderung	Bezirk	Stadt
	Einwohner 2010	466
Einwohner 2006	454	493 689
Veränderung 2011 gegenüber 2010 in %	1,1	1,1
Veränderung 2011 gegenüber 2006 in %	3,7	2,0

Stand: 2011

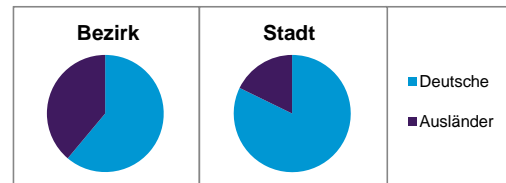
Geschlecht



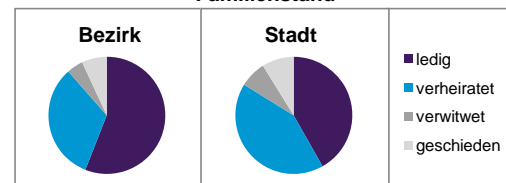
Altersgruppe



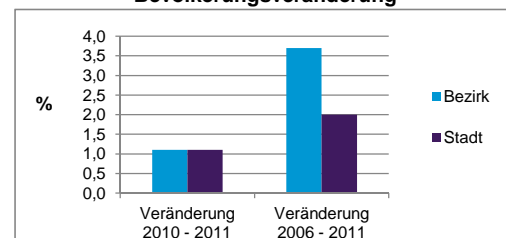
Nationalität



Familienstand



Bevölkerungsveränderung



Statistischer Bezirk: 18 Sandreuth

Haushalte	Bezirk		Stadt	
	Zahl	%	Zahl	%
Alleinerziehende	10	4,4		4,4
Sonstige Haushalte	216	95,6		95,6
zusammen	226	100,0		100,0

Stand: 2011

Wohnungen ³⁾ nach Baualtersgruppen	Bezirk		Stadt	
	Zahl	%	Zahl	%
bis 1948	63	30,7		27,0
1949 - 2004	142	69,3		69,3
ab 2005	0	0,0		3,3
ohne Angabe	0	0,0		0,4
zusammen	205	100,0		100,0

3) in Wohngebäuden;
ohne Wohnheime

Stand: 2011

Wohnungen in	Bezirk		Stadt	
	Zahl	%	Zahl	%
Einfamilienhäusern	11	5,3		14,3
Zweifamilienhäusern	2	1,0		5,8
MFH mit 3-6 Whg. ⁴⁾	38	18,2		16,0
MFH mit 7 und mehr Whg. ⁴⁾	154	73,7		62,7
sonst. Gebäuden mit Wohnraum	4	1,9		1,2
zusammen	209	100,1		100,0

4) MFH= Mehrfamilienhäuser

Stand: 2011

Erwerbsbeteiligung	Bezirk		Stadt	
	Zahl	% ⁵⁾	Zahl	% ⁵⁾
Sozialversicherungspflichtig Beschäftigte am Wohnort	152	41,3		54,4
Arbeitslose am Wohnort	32	8,7		5,7

5) %-Anteil an der erwerbsfähigen Bevölkerung

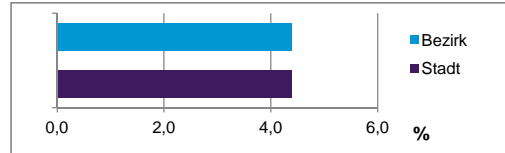
Stand: 31.12.2011

Quelle: Bundesagentur für Arbeit

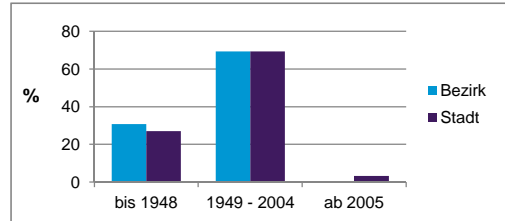
Kraftfahrzeuge	Bezirk		Stadt	
	Zahl	%	Zahl	%
Anzahl der Pkw/Kombi	329		227	482
Pkw/Kombi je 1000 Einwohner	699			452
Pkw/Kombi mit Dieselmotor, Anteil in %	52,9			29,8

Stand: 2011

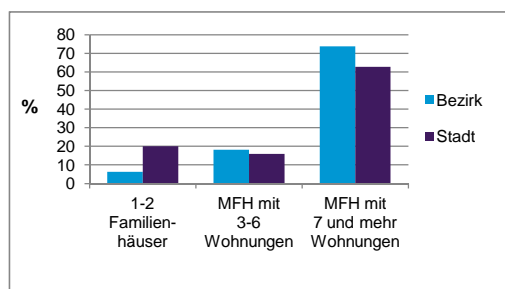
Anteil Haushalte Alleinerziehende



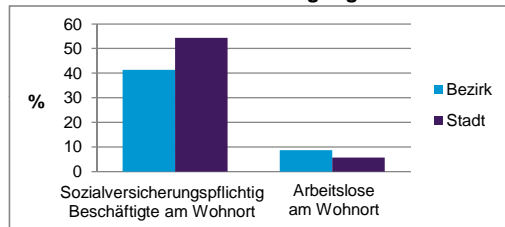
Baualtersgruppen



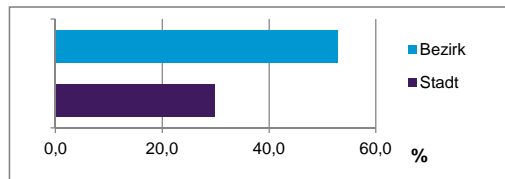
Wohnungsarten



Erwerbsbeteiligung



Anteil Pkw mit Dieselmotoren



Impressum:

Herausgeber:

Amt für Stadtforschung und Statistik
für Nürnberg und Fürth
Unschlittplatz 7a
90403 Nürnberg
Telefon 09 11 / 2 31 28 43
Fax 09 11 / 2 31 28 44
E-Mail statistikinfo@stadt.nuernberg.de
Internet www.statistik.nuernberg.de