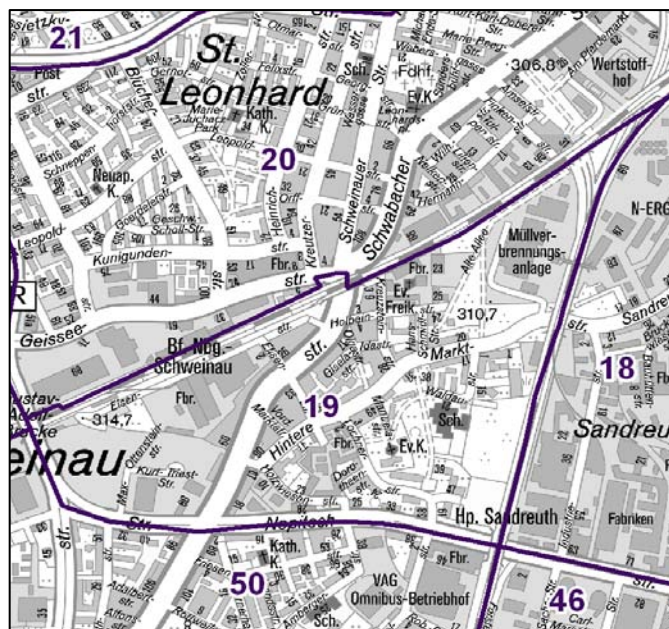
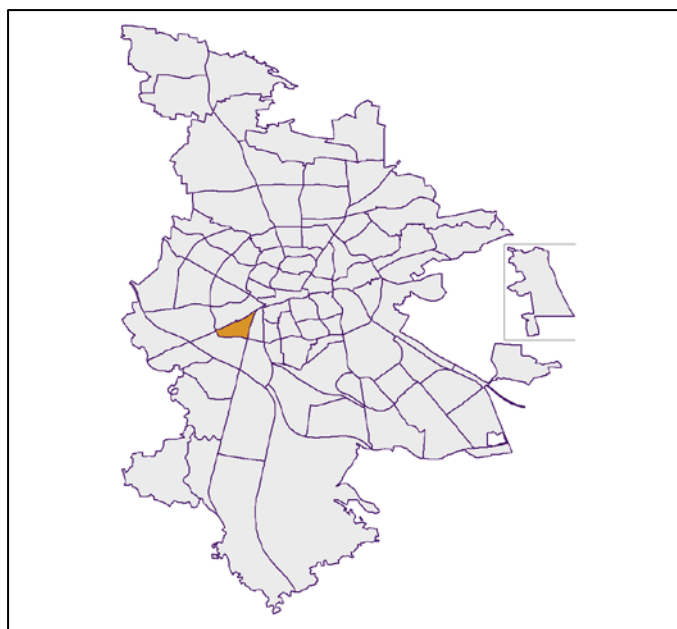


## Bezirksdatenblatt Nürnberg

### Statistischer Bezirk: 19 Schweinau



	Bezirk	Gesamtstadt
<b>Fläche in ha</b>	<b>74</b>	<b>18 640</b>
<b>Bevölkerung <sup>1)</sup></b>	<b>4 592</b>	<b>503 402</b>
<b>Einwohner je ha</b>	<b>62</b>	<b>27</b>

1) Einwohner mit Hauptwohnung in Nürnberg (Melderegister 31.12.2011)

	Bezirk		Stadt	
	Zahl	%	Zahl	%
<b>Einwohner nach Geschlecht</b>				
männlich	2 315	50,4		48,2
weiblich	2 277	49,6		51,8
<b>zusammen</b>	<b>4 592</b>	<b>100,0</b>		<b>100,0</b>

Stand: 2011

	Bezirk		Stadt	
	Zahl	%	Zahl	%
<b>Einwohner nach Altersgruppen</b>				
0 - 5 Jahre	245	5,3		5,1
6 - 14 Jahre	363	7,9		7,2
15 - 64 Jahre	3 169	69,0		67,1
ab 65 Jahre	815	17,7		20,6

Stand: 2011

	Bezirk		Stadt	
	Zahl	% <sup>2)</sup>	Zahl	% <sup>2)</sup>
<b>Einwohner nach Nationalität</b>				
Deutsche	3 179	69,2		82,2
Ausländer	1 413	30,8		17,8
darunter aus EU	568	12,4		6,6
darunter aus Türkei	390	8,5		3,8

2) Anteil an Bevölkerung insgesamt

Stand: 2011

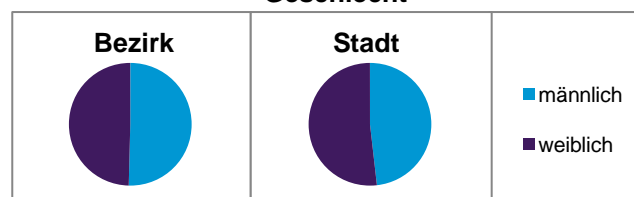
	Bezirk		Stadt	
	Zahl	%	Zahl	%
<b>Einwohner nach Familienstand</b>				
ledig	1 887	41,1		41,9
verheiratet	1 969	42,9		42,0
verwitwet	289	6,3		7,3
geschieden	447	9,7		8,9

Stand: 2011

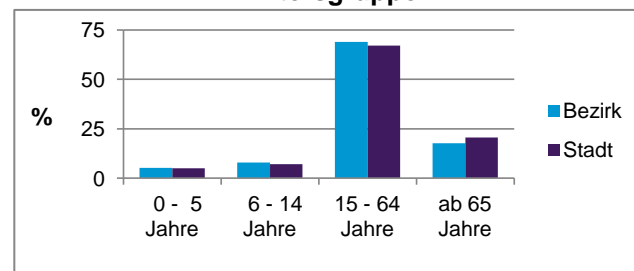
	Bezirk	Stadt
<b>Bevölkerungsveränderung</b>		
Einwohner 2010	4 569	497 949
Einwohner 2006	4 639	493 689
Veränderung 2011 gegenüber 2010 in %	0,5	1,1
Veränderung 2011 gegenüber 2006 in %	-1,0	2,0

Stand: 2011

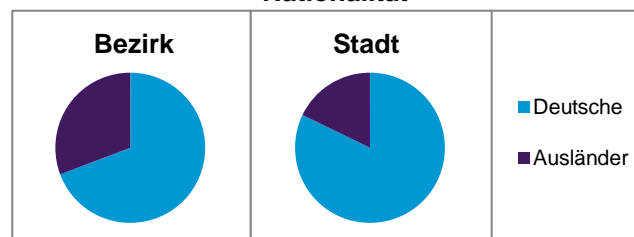
#### Geschlecht



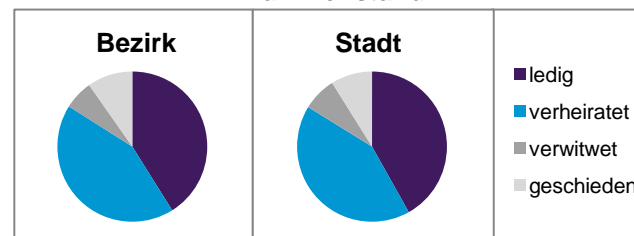
#### Altersgruppe



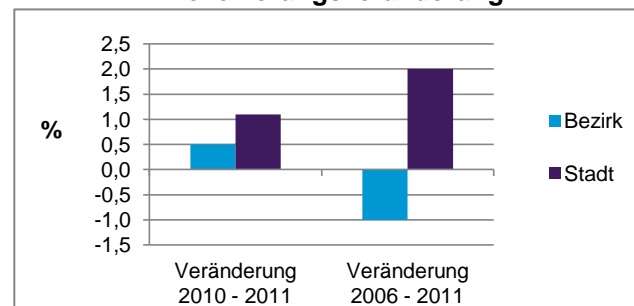
#### Nationalität



#### Familienstand



#### Bevölkerungsveränderung



## Statistischer Bezirk: 19 Schweinau

Haushalte	Bezirk		Stadt	
	Zahl	%	Zahl	%
Alleinerziehende	135	5,8		4,4
Sonstige Haushalte	2 210	94,2		95,6
<b>zusammen</b>	<b>2 345</b>	<b>100,0</b>		<b>100,0</b>

Stand: 2011

Wohnungen <sup>3)</sup> nach Baualtersgruppen	Bezirk		Stadt	
	Zahl	%	Zahl	%
bis 1948	695	28,6		27,0
1949 - 2004	1 730	71,3		69,3
ab 2005	3	0,1		3,3
ohne Angabe	0	0,0		0,4
<b>zusammen</b>	<b>2 428</b>	<b>100,0</b>		<b>100,0</b>

3) in Wohngebäuden; ohne Wohnheime

Stand: 2011

Wohnungen in	Bezirk		Stadt	
	Zahl	%	Zahl	%
Einfamilienhäusern	37	1,5		14,3
Zweifamilienhäusern	50	2,1		5,8
MFH mit 3-6 Whg. <sup>4)</sup>	209	8,6		16,0
MFH mit 7 und mehr Whg. <sup>4)</sup>	2 132	87,5		62,7
sonst. Gebäuden mit Wohnraum	8	0,3		1,2
<b>zusammen</b>	<b>2 436</b>	<b>100,0</b>		<b>100,0</b>

4) MFH= Mehrfamilienhäuser

Stand: 2011

Erwerbsbeteiligung	Bezirk		Stadt	
	Zahl	% <sup>5)</sup>	Zahl	% <sup>5)</sup>
Sozialversicherungspflichtig Beschäftigte am Wohnort	1 626	51,3		54,4
Arbeitslose am Wohnort	294	9,3		5,7

5) %-Anteil an der erwerbsfähigen Bevölkerung

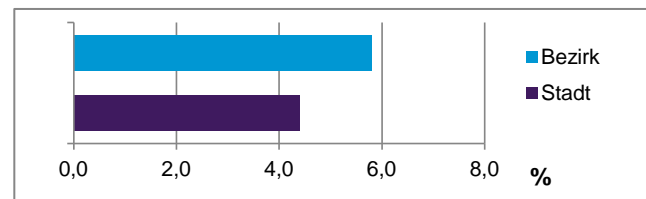
Stand: 31.12.2011

Quelle: Bundesagentur für Arbeit

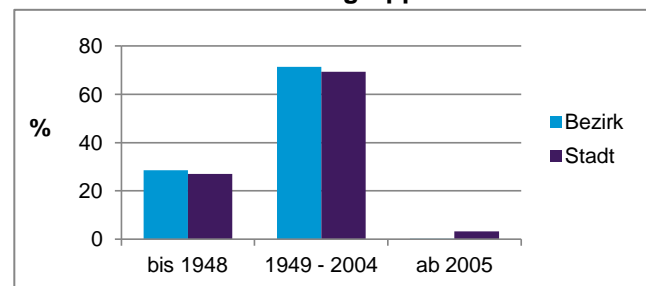
Kraftfahrzeuge	Bezirk		Stadt	
	Zahl	%	Zahl	%
Anzahl der Pkw/Kombi	1 653		227 482	
Pkw/Kombi je 1000 Einwohner	360		452	
Pkw/Kombi mit Dieselmotor, Anteil in %	35,3		29,8	

Stand: 2011

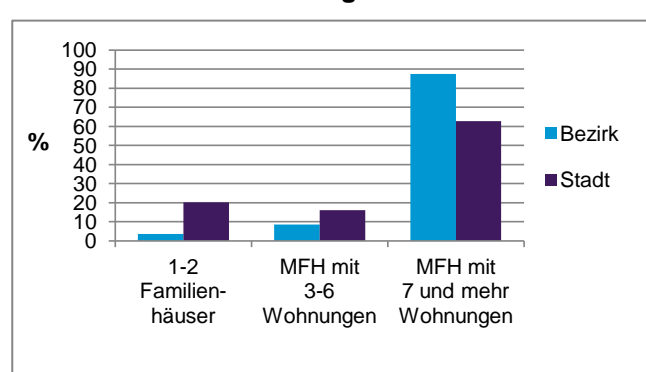
Anteil Haushalte Alleinerziehende



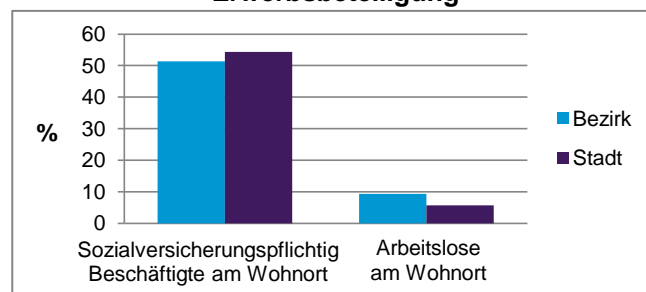
Baualtersgruppen



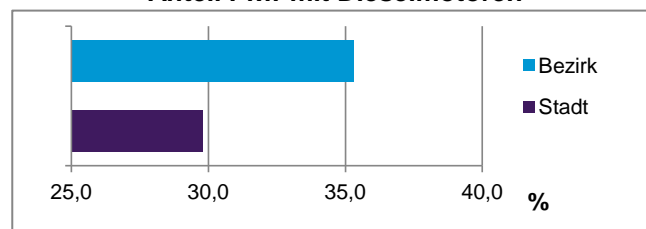
Wohnungsarten



Erwerbsbeteiligung



Anteil Pkw mit Dieselmotoren



### Impressum:

Herausgeber:

Amt für Stadtforschung und Statistik für Nürnberg und Fürth

Unschlittplatz 7a

90403 Nürnberg

Telefon 09 11 / 2 31 28 43

Fax 09 11 / 2 31 28 44

E-Mail [statistikinfo@stadt.nuernberg.de](mailto:statistikinfo@stadt.nuernberg.de)

Internet [www.statistik.nuernberg.de](http://www.statistik.nuernberg.de)