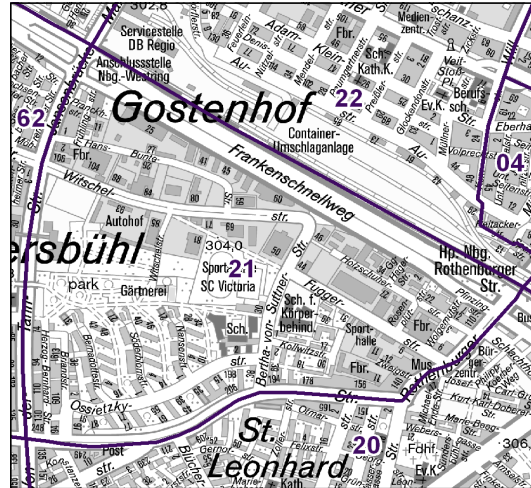
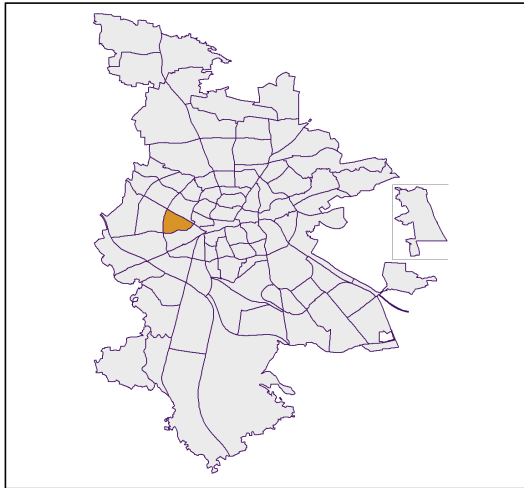


# Bezirksdatenblatt Nürnberg

## Statistischer Bezirk: 21 Sündersbühl



	Bezirk	Gesamtstadt
<b>Fläche in ha</b>	<b>108</b>	<b>18 640</b>
<b>Bevölkerung <sup>1)</sup></b>	<b>5 221</b>	<b>503 402</b>
<b>Einwohner je ha</b>	<b>49</b>	<b>27</b>

1) Einwohner mit Hauptwohnung in Nürnberg (Melderegister 31.12.2011)

	Bezirk		Stadt	
	Zahl	%	Zahl	%
<b>Einwohner nach Geschlecht</b>				
männlich	2 616	50,1	2 616	48,2
weiblich	2 605	49,9	2 605	51,8
<b>zusammen</b>	<b>5 221</b>	<b>100,0</b>	<b>5 221</b>	<b>100,0</b>

Stand: 2011

	Bezirk		Stadt	
	Zahl	%	Zahl	%
<b>Einwohner nach Altersgruppen</b>				
0 - 5 Jahre	273	5,2	273	5,1
6 - 14 Jahre	395	7,6	395	7,2
15 - 64 Jahre	3 486	66,8	3 486	67,1
ab 65 Jahre	1 067	20,4	1 067	20,6

Stand: 2011

	Bezirk		Stadt	
	Zahl	% <sup>2)</sup>	Zahl	% <sup>2)</sup>
<b>Einwohner nach Nationalität</b>				
Deutsche	3 743	71,7	3 743	82,2
Ausländer	1 478	28,3	1 478	17,8
darunter aus EU	565	10,8	565	6,6
darunter aus Türkei	293	5,6	293	3,8

2) Anteil an Bevölkerung insgesamt

Stand: 2011

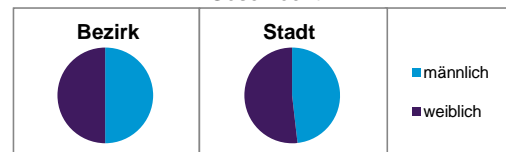
	Bezirk		Stadt	
	Zahl	%	Zahl	%
<b>Einwohner nach Familienstand</b>				
ledig	2 158	41,3	2 158	41,9
verheiratet	2 050	39,3	2 050	42,0
verwitwet	444	8,5	444	7,3
geschieden	569	10,9	569	8,9

Stand: 2011

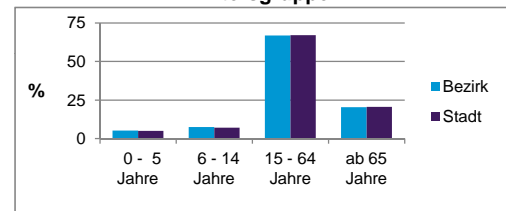
	Bezirk	Stadt
<b>Bevölkerungsveränderung</b>		
Einwohner 2010	5 226	497 949
Einwohner 2006	5 290	493 689
Veränderung 2011 gegenüber 2010 in %	-0,1	1,1
Veränderung 2011 gegenüber 2006 in %	-1,3	2,0

Stand: 2011

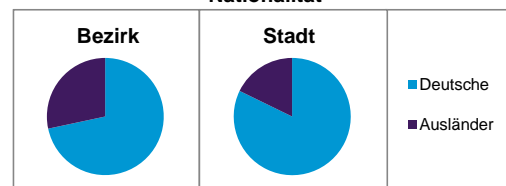
**Geschlecht**



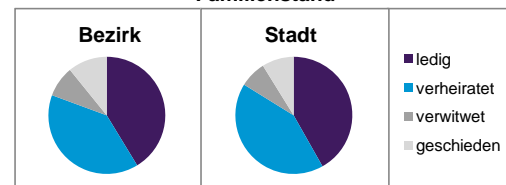
**Altersgruppe**



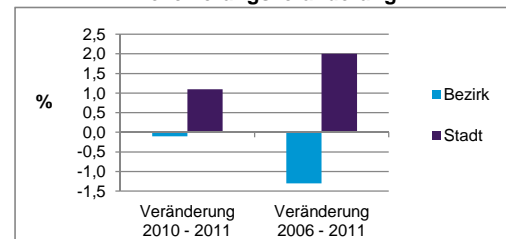
**Nationalität**



**Familienstand**



**Bevölkerungsveränderung**



## Statistischer Bezirk: 21 Sündersbühl

Haushalte	Bezirk		Stadt	
	Zahl	%	Zahl	%
Alleinerziehende	159	5,7		4,4
Sonstige Haushalte	2 646	94,3		95,6
<b>zusammen</b>	<b>2 805</b>	<b>100,0</b>		<b>100,0</b>

Stand: 2011

Wohnungen <sup>3)</sup> nach Baualtersgruppen	Bezirk		Stadt	
	Zahl	%	Zahl	%
bis 1948	535	19,1		27,0
1949 - 2004	2 187	78,1		69,3
ab 2005	80	2,9		3,3
ohne Angabe	0	0,0		0,4
<b>zusammen</b>	<b>2 802</b>	<b>100,1</b>		<b>100,0</b>

3) in Wohngebäuden; ohne Wohnheime

Stand: 2011

Wohnungen in	Bezirk		Stadt	
	Zahl	%	Zahl	%
Einfamilienhäusern	56	2,0		14,3
Zweifamilienhäusern	60	2,1		5,8
MFH mit 3-6 Whg. <sup>4)</sup>	747	26,5		16,0
MFH mit 7 und mehr Whg. <sup>4)</sup>	1 939	68,7		62,7
sonst. Gebäuden mit Wohnraum	21	0,7		1,2
<b>zusammen</b>	<b>2 823</b>	<b>100,0</b>		<b>100,0</b>

4) MFH= Mehrfamilienhäuser

Stand: 2011

Erwerbsbeteiligung	Bezirk		Stadt	
	Zahl	% <sup>5)</sup>	Zahl	% <sup>5)</sup>
Sozialversicherungspflichtig Beschäftigte am Wohnort	1 722	49,4		54,4
Arbeitslose am Wohnort	366	10,5		5,7

5) %-Anteil an der erwerbsfähigen Bevölkerung

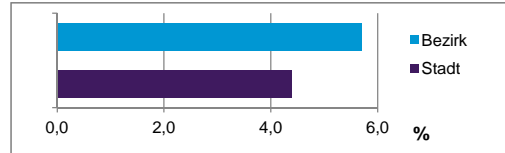
Stand: 31.12.2011

Quelle: Bundesagentur für Arbeit

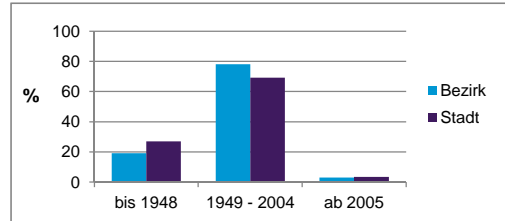
Kraftfahrzeuge	Bezirk		Stadt	
	Zahl	%	Zahl	%
Anzahl der Pkw/Kombi	2 196		227 482	
Pkw/Kombi je 1000 Einwohner	421		452	
Pkw/Kombi mit Dieselmotor, Anteil in %	34,6		29,8	

Stand: 2011

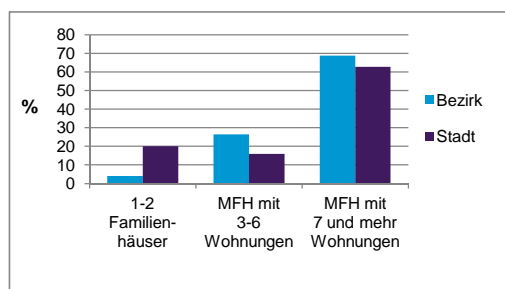
Anteil Haushalte Alleinerziehende



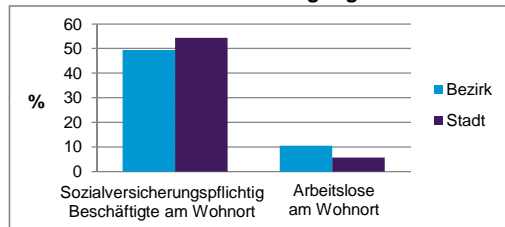
Baualtersgruppen



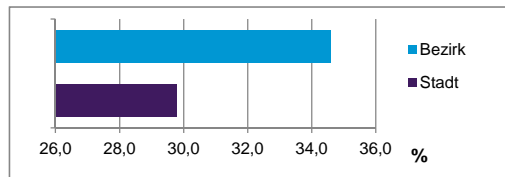
Wohnungsarten



Erwerbsbeteiligung



Anteil Pkw mit Dieselmotoren



### Impressum:

Herausgeber:

Amt für Stadtforschung und Statistik  
für Nürnberg und Fürth  
Unschlittplatz 7a  
90403 Nürnberg  
Telefon 09 11 / 2 31 28 43  
Fax 09 11 / 2 31 28 44  
E-Mail [statistikinfo@stadt.nuernberg.de](mailto:statistikinfo@stadt.nuernberg.de)  
Internet [www.statistik.nuernberg.de](http://www.statistik.nuernberg.de)