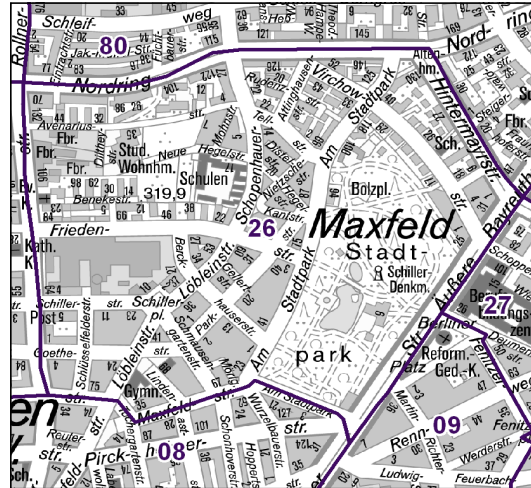
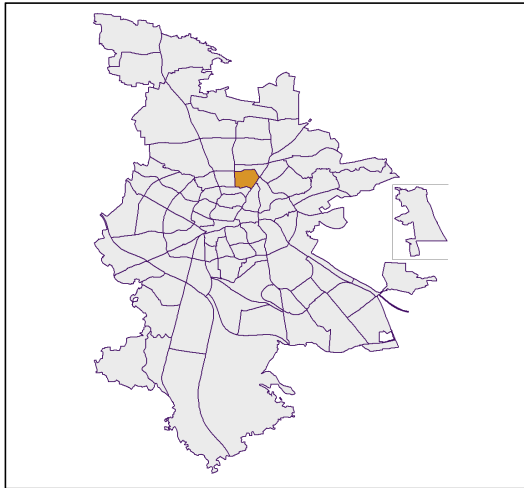


Bezirksdatenblatt Nürnberg

Statistischer Bezirk: 26 Maxfeld



	Bezirk	Gesamtstadt
Fläche in ha	88	18 640
Bevölkerung ¹⁾	9 452	503 402
Einwohner je ha	108	27

1) Einwohner mit Hauptwohnung in Nürnberg (Melderegister 31.12.2011)

Einwohner nach Geschlecht	Bezirk		Stadt	
	Zahl	%	Zahl	%
männlich	4 386	46,4	48,2	
weiblich	5 066	53,6	51,8	
zusammen	9 452	100,0	100,0	

Stand: 2011

Einwohner nach Altersgruppen	Bezirk		Stadt	
	Zahl	%	Zahl	%
0 - 5 Jahre	359	3,8	5,1	
6 - 14 Jahre	457	4,8	7,2	
15 - 64 Jahre	6 484	68,6	67,1	
ab 65 Jahre	2 152	22,8	20,6	

Stand: 2011

Einwohner nach Nationalität	Bezirk		Stadt	
	Zahl	% ²⁾	Zahl	% ²⁾
Deutsche	8 014	84,8	82,2	
Ausländer	1 438	15,2	17,8	
darunter aus EU	565	6,0	6,6	
darunter aus Türkei	243	2,6	3,8	

2) Anteil an Bevölkerung insgesamt

Stand: 2011

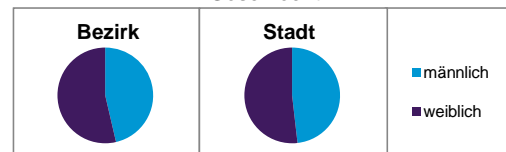
Einwohner nach Familienstand	Bezirk		Stadt	
	Zahl	%	Zahl	%
ledig	4 520	47,8	41,9	
verheiratet	3 311	35,0	42,0	
verwitwet	777	8,2	7,3	
geschieden	844	8,9	8,9	

Stand: 2011

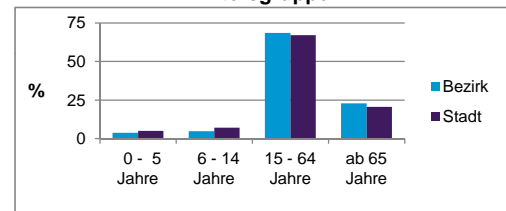
Bevölkerungsveränderung	Bezirk	Stadt
	Einwohner 2010	9 458
Einwohner 2006	9 385	493 689
Veränderung 2011 gegenüber 2010 in %	-0,1	1,1
Veränderung 2011 gegenüber 2006 in %	0,7	2,0

Stand: 2011

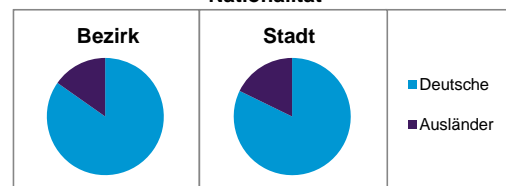
Geschlecht



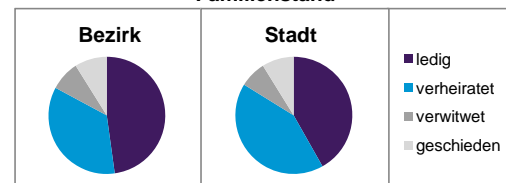
Altersgruppe



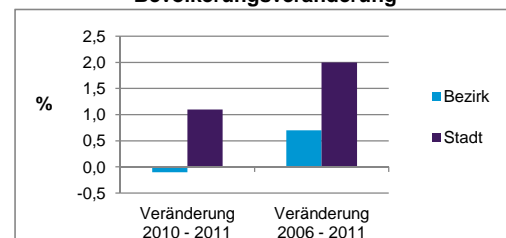
Nationalität



Familienstand



Bevölkerungsveränderung



Statistischer Bezirk: 26 Maxfeld

Haushalte	Bezirk		Stadt	
	Zahl	%	Zahl	%
Alleinerziehende	182	3,1		4,4
Sonstige Haushalte	5 619	96,9		95,6
zusammen	5 801	100,0		100,0

Stand: 2011

Wohnungen ³⁾ nach Baualtersgruppen	Bezirk		Stadt	
	Zahl	%	Zahl	%
bis 1948	1 411	23,5		27,0
1949 - 2004	4 448	74,2		69,3
ab 2005	134	2,2		3,3
ohne Angabe	0	0,0		0,4
zusammen	5 993	99,9		100,0

3) in Wohngebäuden;
ohne Wohnheime

Stand: 2011

Wohnungen in	Bezirk		Stadt	
	Zahl	%	Zahl	%
Einfamilienhäusern	115	1,9		14,3
Zweifamilienhäusern	56	0,9		5,8
MFH mit 3-6 Whg. ⁴⁾	621	10,3		16,0
MFH mit 7 und mehr Whg. ⁴⁾	5 201	86,4		62,7
sonst. Gebäuden mit Wohnraum	24	0,4		1,2
zusammen	6 017	99,9		100,0

4) MFH= Mehrfamilienhäuser

Stand: 2011

Erwerbsbeteiligung	Bezirk		Stadt	
	Zahl	% ⁵⁾	Zahl	% ⁵⁾
Sozialversicherungspflichtig Beschäftigte am Wohnort	3 656	56,4		54,4
Arbeitslose am Wohnort	287	4,4		5,7

5) %-Anteil an der erwerbsfähigen Bevölkerung

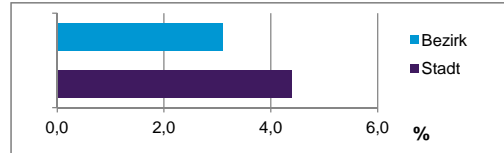
Stand: 31.12.2011

Quelle: Bundesagentur für Arbeit

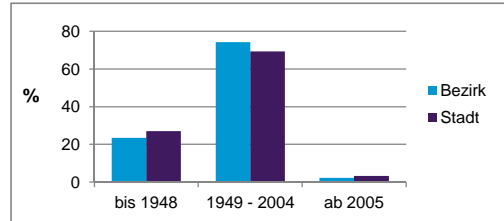
Kraftfahrzeuge	Bezirk		Stadt	
	Zahl	%	Zahl	%
Anzahl der Pkw/Kombi	3 788		227 482	
Pkw/Kombi je 1000 Einwohner	401		452	
Pkw/Kombi mit Dieselmotor, Anteil in %	25,4		29,8	

Stand: 2011

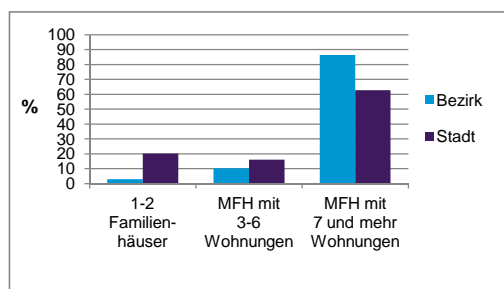
Anteil Haushalte Alleinerziehende



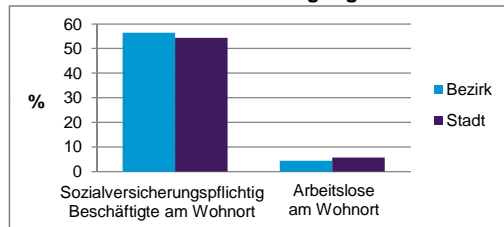
Baualtersgruppen



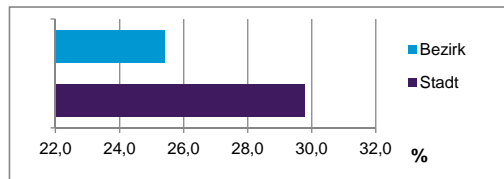
Wohnungsarten



Erwerbsbeteiligung



Anteil Pkw mit Dieselmotoren



Impressum:

Herausgeber:

Amt für Stadtforschung und Statistik
für Nürnberg und Fürth
Unschlittplatz 7a
90403 Nürnberg
Telefon 09 11 / 2 31 28 43
Fax 09 11 / 2 31 28 44
E-Mail statistikinfo@stadt.nuernberg.de
Internet www.statistik.nuernberg.de