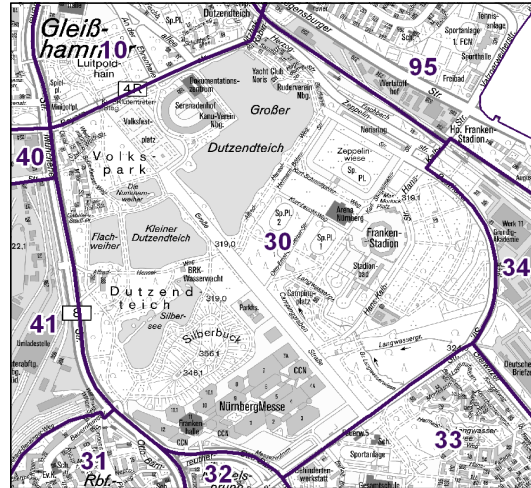
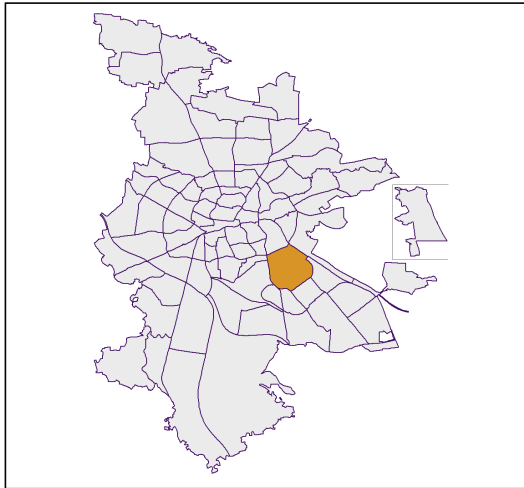


Bezirksdatenblatt Nürnberg

Statistischer Bezirk: 30 Dutzenteich



	Bezirk	Gesamtstadt
Fläche in ha	356	18 640
Bevölkerung ¹⁾	1 000	503 402
Einwohner je ha	3	27

1) Einwohner mit Hauptwohnung in Nürnberg (Melderegister 31.12.2011)

Einwohner nach Geschlecht	Bezirk		Stadt
	Zahl	%	%
männlich	513	51,3	48,2
weiblich	487	48,7	51,8
zusammen	1 000	100,0	100,0

Stand: 2011

Einwohner nach Altersgruppen	Bezirk		Stadt
	Zahl	%	%
0 - 5 Jahre	62	6,2	5,1
6 - 14 Jahre	70	7,0	7,2
15 - 64 Jahre	739	73,9	67,1
ab 65 Jahre	129	12,9	20,6

Stand: 2011

Einwohner nach Nationalität	Bezirk		Stadt
	Zahl	% ²⁾	% ²⁾
Deutsche	832	83,2	82,2
Ausländer	168	16,8	17,8
darunter aus EU	68	6,8	6,6
darunter aus Türkei	27	2,7	3,8

2) Anteil an Bevölkerung insgesamt

Stand: 2011

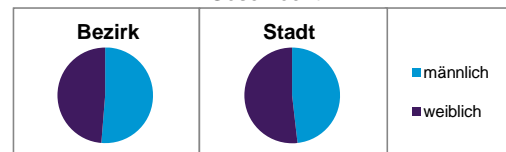
Einwohner nach Familienstand	Bezirk		Stadt
	Zahl	%	%
ledig	502	50,2	41,9
verheiratet	351	35,1	42,0
verwitwet	38	3,8	7,3
geschieden	109	10,9	8,9

Stand: 2011

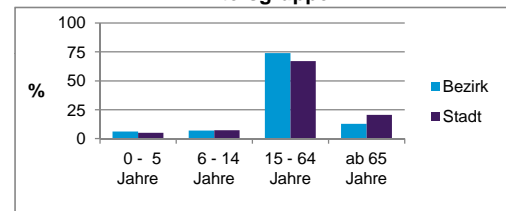
Bevölkerungsveränderung	Bezirk	Stadt
	Einwohner 2010	992
Einwohner 2006	932	493 689
Veränderung 2011 gegenüber 2010 in %	0,8	1,1
Veränderung 2011 gegenüber 2006 in %	7,3	2,0

Stand: 2011

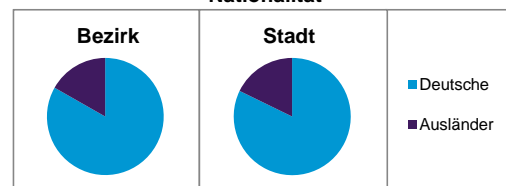
Geschlecht



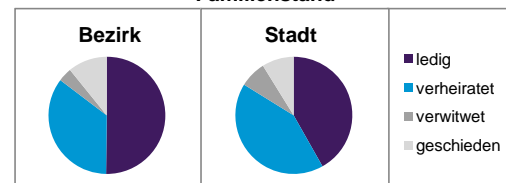
Altersgruppe



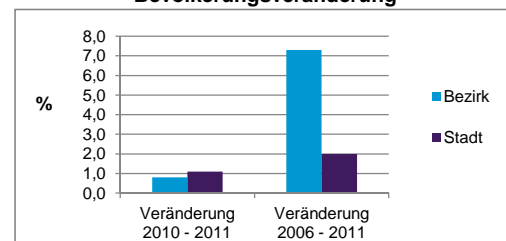
Nationalität



Familienstand



Bevölkerungsveränderung



Statistischer Bezirk: 30 Dutzendteich

Haushalte	Bezirk		Stadt	
	Zahl	%	Zahl	%
Alleinerziehende	32	5,6		4,4
Sonstige Haushalte	543	94,4		95,6
zusammen	575	100,0		100,0

Stand: 2011

Wohnungen ³⁾ nach Baualtersgruppen	Bezirk		Stadt	
	Zahl	%	Zahl	%
bis 1948	389	66,3		27,0
1949 - 2004	130	22,1		69,3
ab 2005	68	11,6		3,3
ohne Angabe	0	0,0		0,4
zusammen	587	100,0		100,0

3) in Wohngebäuden;
ohne Wohnheime

Stand: 2011

Wohnungen in	Bezirk		Stadt	
	Zahl	%	Zahl	%
Einfamilienhäusern	39	6,5		14,3
Zweifamilienhäusern	26	4,4		5,8
MFH mit 3-6 Whg. ⁴⁾	153	25,7		16,0
MFH mit 7 und mehr Whg. ⁴⁾	369	61,9		62,7
sonst. Gebäuden mit Wohnraum	9	1,5		1,2
zusammen	596	100,0		100,0

4) MFH= Mehrfamilienhäuser

Stand: 2011

Erwerbsbeteiligung	Bezirk		Stadt	
	Zahl	% ⁵⁾	Zahl	% ⁵⁾
Sozialversicherungspflichtig Beschäftigte am Wohnort	420	56,8		54,4
Arbeitslose am Wohnort	40	5,4		5,7

5) %-Anteil an der erwerbsfähigen Bevölkerung

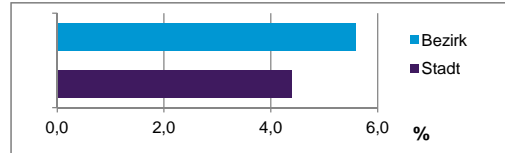
Stand: 31.12.2011

Quelle: Bundesagentur für Arbeit

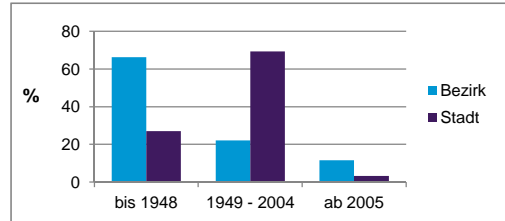
Kraftfahrzeuge	Bezirk		Stadt	
	Zahl	%	Zahl	%
Anzahl der Pkw/Kombi	530		227	482
Pkw/Kombi je 1000 Einwohner	530			452
Pkw/Kombi mit Dieselmotor, Anteil in %	37,4			29,8

Stand: 2011

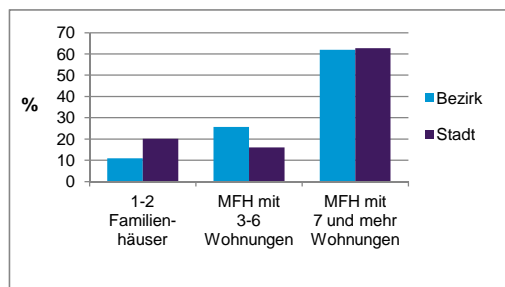
Anteil Haushalte Alleinerziehende



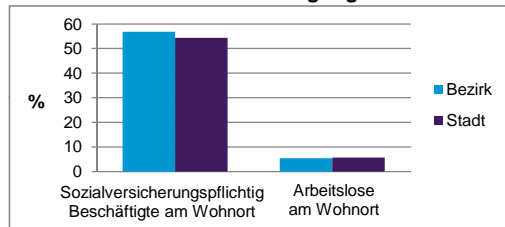
Baualtersgruppen



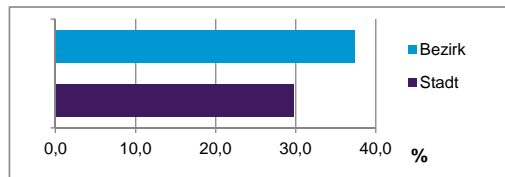
Wohnungsarten



Erwerbsbeteiligung



Anteil Pkw mit Dieselmotoren



Impressum:

Herausgeber:

Amt für Stadtforschung und Statistik
für Nürnberg und Fürth
Unschlittplatz 7a
90403 Nürnberg
Telefon 09 11 / 2 31 28 43
Fax 09 11 / 2 31 28 44
E-Mail statistikinfo@stadt.nuernberg.de
Internet www.statistik.nuernberg.de