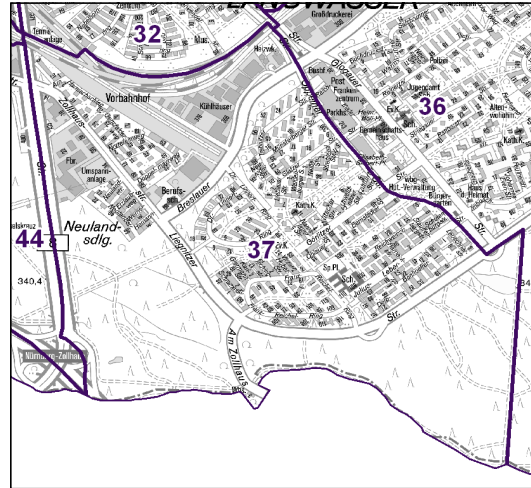
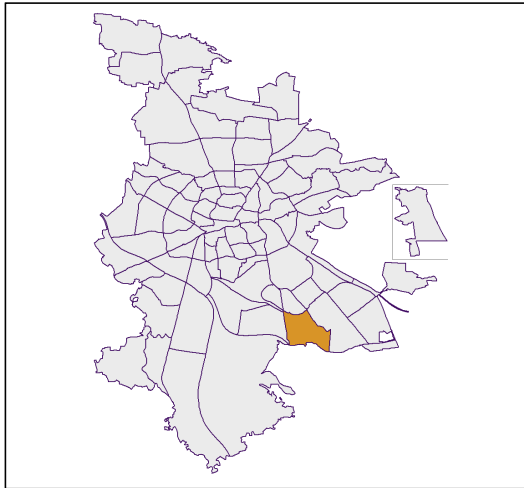


## Bezirksdatenblatt Nürnberg

### Statistischer Bezirk: 37 Langwasser Südwest



	Bezirk	Gesamtstadt
<b>Fläche in ha</b>	<b>283</b>	<b>18 640</b>
<b>Bevölkerung <sup>1)</sup></b>	<b>8 330</b>	<b>503 402</b>
<b>Einwohner je ha</b>	<b>29</b>	<b>27</b>

1) Einwohner mit Hauptwohnung in Nürnberg (Melderegister 31.12.2011)

	Bezirk		Stadt
	Zahl	%	%
<b>Einwohner nach Geschlecht</b>			
männlich	3 881	46,6	48,2
weiblich	4 449	53,4	51,8
<b>zusammen</b>	<b>8 330</b>	<b>100,0</b>	<b>100,0</b>

Stand: 2011

	Bezirk		Stadt
	Zahl	%	%
<b>Einwohner nach Altersgruppen</b>			
0 - 5 Jahre	317	3,8	5,1
6 - 14 Jahre	512	6,1	7,2
15 - 64 Jahre	4 912	59,0	67,1
ab 65 Jahre	2 589	31,1	20,6

Stand: 2011

	Bezirk		Stadt
	Zahl	% <sup>2)</sup>	% <sup>2)</sup>
<b>Einwohner nach Nationalität</b>			
Deutsche	7 529	90,4	82,2
Ausländer	801	9,6	17,8
darunter aus EU	250	3,0	6,6
darunter aus Türkei	176	2,1	3,8

2) Anteil an Bevölkerung insgesamt

Stand: 2011

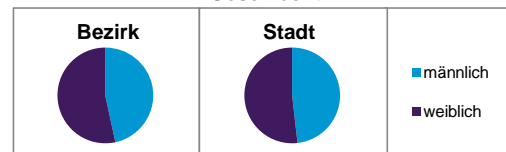
	Bezirk		Stadt
	Zahl	%	%
<b>Einwohner nach Familienstand</b>			
ledig	2 624	31,5	41,9
verheiratet	4 005	48,1	42,0
verwitwet	922	11,1	7,3
geschieden	779	9,4	8,9

Stand: 2011

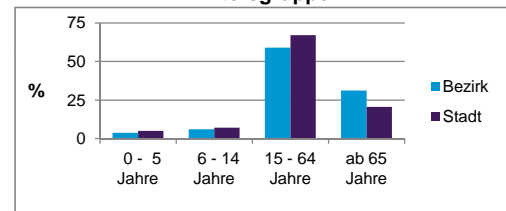
	Bezirk	Stadt
<b>Bevölkerungsveränderung</b>		
Einwohner 2010	8 249	497 949
Einwohner 2006	8 594	493 689
Veränderung 2011 gegenüber 2010 in %	1,0	1,1
Veränderung 2011 gegenüber 2006 in %	-3,1	2,0

Stand: 2011

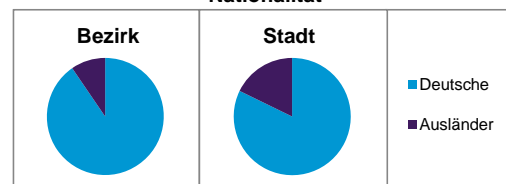
#### Geschlecht



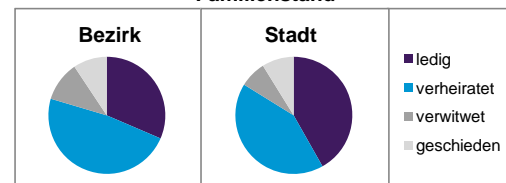
#### Altersgruppe



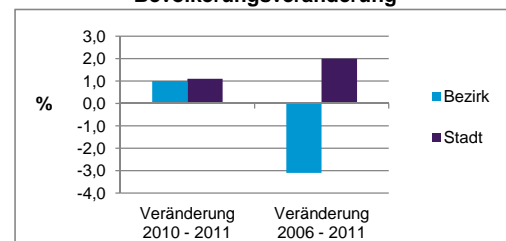
#### Nationalität



#### Familienstand



#### Bevölkerungsveränderung



## Statistischer Bezirk: 37 Langwasser Südwest

Haushalte	Bezirk		Stadt	
	Zahl	%	Zahl	%
Alleinerziehende	161	3,6		4,4
Sonstige Haushalte	4 345	96,4		95,6
<b>zusammen</b>	<b>4 506</b>	<b>100,0</b>		<b>100,0</b>

Stand: 2011

Wohnungen <sup>3)</sup> nach Baualtersgruppen	Bezirk		Stadt	
	Zahl	%	Zahl	%
bis 1948	114	2,5		27,0
1949 - 2004	4 449	97,4		69,3
ab 2005	2	0,0		3,3
ohne Angabe	2	0,0		0,4
<b>zusammen</b>	<b>4 567</b>	<b>99,9</b>		<b>100,0</b>

3) in Wohngebäuden;  
ohne Wohnheime

Stand: 2011

Wohnungen in	Bezirk		Stadt	
	Zahl	%	Zahl	%
Einfamilienhäusern	565	12,3		14,3
Zweifamilienhäusern	162	3,5		5,8
MFH mit 3-6 Whg. <sup>4)</sup>	666	14,5		16,0
MFH mit 7 und mehr Whg. <sup>4)</sup>	3 174	69,2		62,7
sonst. Gebäuden mit Wohnraum	19	0,4		1,2
<b>zusammen</b>	<b>4 586</b>	<b>99,9</b>		<b>100,0</b>

4) MFH= Mehrfamilienhäuser

Stand: 2011

Erwerbsbeteiligung	Bezirk		Stadt	
	Zahl	% <sup>5)</sup>	Zahl	% <sup>5)</sup>
Sozialversicherungspflichtig Beschäftigte am Wohnort	2 899	59,0		54,4
Arbeitslose am Wohnort	238	4,8		5,7

5) %-Anteil an der erwerbsfähigen Bevölkerung

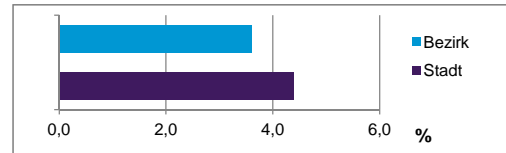
Stand: 31.12.2011

Quelle: Bundesagentur für Arbeit

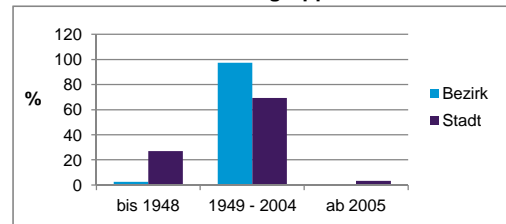
Kraftfahrzeuge	Bezirk		Stadt	
	Zahl	%	Zahl	%
Anzahl der Pkw/Kombi	3 658		227 482	
Pkw/Kombi je 1000 Einwohner	439		452	
Pkw/Kombi mit Dieselmotor, Anteil in %	25,0		29,8	

Stand: 2011

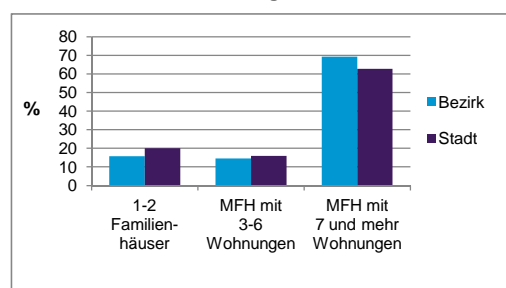
Anteil Haushalte Alleinerziehende



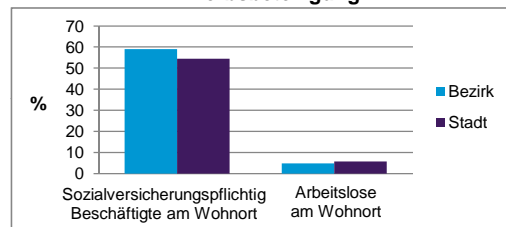
Baualtersgruppen



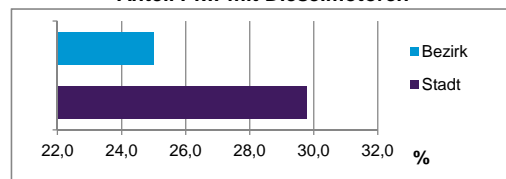
Wohnungsarten



Erwerbsbeteiligung



Anteil Pkw mit Dieselmotoren



### Impressum:

Herausgeber:

Amt für Stadtforschung und Statistik  
für Nürnberg und Fürth  
Unschlittplatz 7a  
90403 Nürnberg  
Telefon 09 11 / 2 31 28 43  
Fax 09 11 / 2 31 28 44  
E-Mail statistikinfo@stadt.nuernberg.de  
Internet www.statistik.nuernberg.de