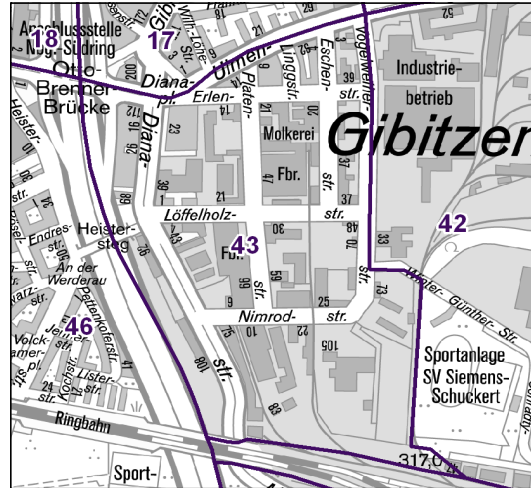
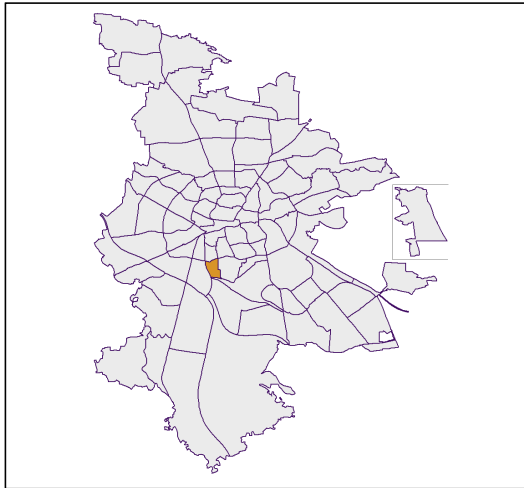


Bezirksdatenblatt Nürnberg

Statistischer Bezirk: 43 Dianastraße



	Bezirk	Gesamtstadt
Fläche in ha	49	18 640
Bevölkerung ¹⁾	2 300	503 402
Einwohner je ha	47	27

1) Einwohner mit Hauptwohnung in Nürnberg (Melderegister 31.12.2011)

Einwohner nach Geschlecht	Bezirk		Stadt	
	Zahl	%	Zahl	%
männlich	1 160	50,4	48,2	
weiblich	1 140	49,6	51,8	
zusammen	2 300	100,0	100,0	

Stand: 2011

Einwohner nach Altersgruppen	Bezirk		Stadt	
	Zahl	%	Zahl	%
0 - 5 Jahre	168	7,3	5,1	
6 - 14 Jahre	251	10,9	7,2	
15 - 64 Jahre	1 619	70,4	67,1	
ab 65 Jahre	262	11,4	20,6	

Stand: 2011

Einwohner nach Nationalität	Bezirk		Stadt	
	Zahl	% ²⁾	Zahl	% ²⁾
Deutsche	1 297	56,4	82,2	
Ausländer	1 003	43,6	17,8	
darunter aus EU	345	15,0	6,6	
darunter aus Türkei	310	13,5	3,8	

2) Anteil an Bevölkerung insgesamt

Stand: 2011

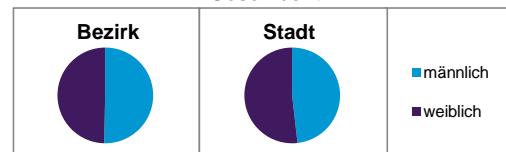
Einwohner nach Familienstand	Bezirk		Stadt	
	Zahl	%	Zahl	%
ledig	1 091	47,4	41,9	
verheiratet	885	38,5	42,0	
verwitwet	82	3,6	7,3	
geschieden	242	10,5	8,9	

Stand: 2011

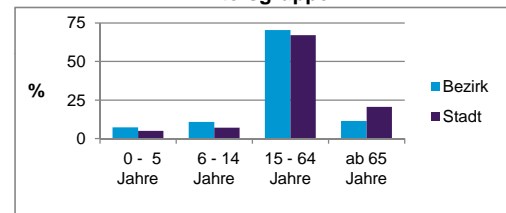
Bevölkerungsveränderung	Bezirk	Stadt
	Einwohner 2010	2 274
Einwohner 2006	2 252	493 689
Veränderung 2011 gegenüber 2010 in %	1,1	1,1
Veränderung 2011 gegenüber 2006 in %	2,1	2,0

Stand: 2011

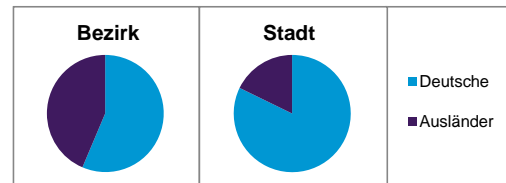
Geschlecht



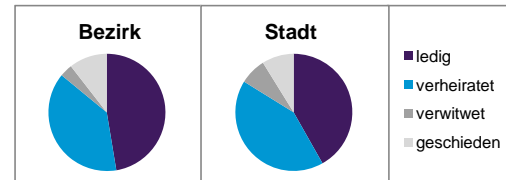
Altersgruppe



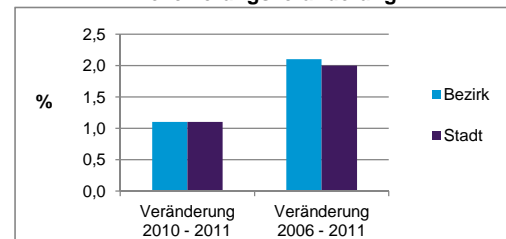
Nationalität



Familienstand



Bevölkerungsveränderung



Statistischer Bezirk: 43 Dianastraße

Haushalte	Bezirk		Stadt	
	Zahl	%	Zahl	%
Alleinerziehende	103	9,0		4,4
Sonstige Haushalte	1 045	91,0		95,6
zusammen	1 148	100,0		100,0

Stand: 2011

Wohnungen ³⁾ nach Baualtersgruppen	Bezirk		Stadt	
	Zahl	%	Zahl	%
bis 1948	587	48,9		27,0
1949 - 2004	605	50,4		69,3
ab 2005	9	0,7		3,3
ohne Angabe	0	0,0		0,4
zusammen	1 201	100,0		100,0

3) in Wohngebäuden;
ohne Wohnheime

Stand: 2011

Wohnungen in	Bezirk		Stadt	
	Zahl	%	Zahl	%
Einfamilienhäusern	3	0,2		14,3
Zweifamilienhäusern	22	1,8		5,8
MFH mit 3-6 Whg. ⁴⁾	23	1,9		16,0
MFH mit 7 und mehr Whg. ⁴⁾	1 153	95,1		62,7
sonst. Gebäuden mit Wohnraum	11	0,9		1,2
zusammen	1 212	99,9		100,0

4) MFH= Mehrfamilienhäuser

Stand: 2011

Erwerbsbeteiligung	Bezirk		Stadt	
	Zahl	% ⁵⁾	Zahl	% ⁵⁾
Sozialversicherungspflichtig Beschäftigte am Wohnort	739	45,6		54,4
Arbeitslose am Wohnort	198	12,2		5,7

5) %-Anteil an der erwerbsfähigen Bevölkerung

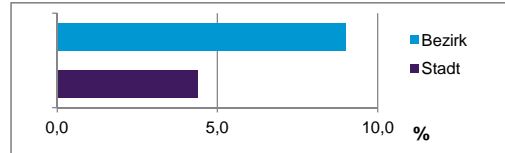
Stand: 31.12.2011

Quelle: Bundesagentur für Arbeit

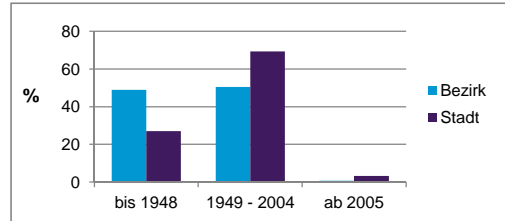
Kraftfahrzeuge	Bezirk		Stadt	
	Zahl	%	Zahl	%
Anzahl der Pkw/Kombi	901		227	48,2
Pkw/Kombi je 1000 Einwohner	392		452	
Pkw/Kombi mit Dieselmotor, Anteil in %	43,8		29,8	

Stand: 2011

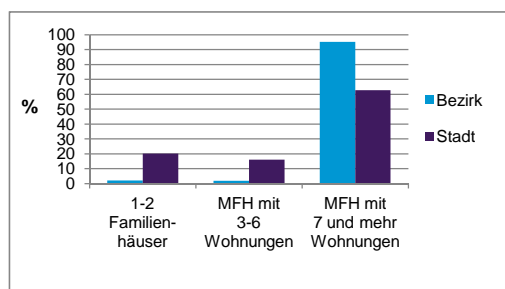
Anteil Haushalte Alleinerziehende



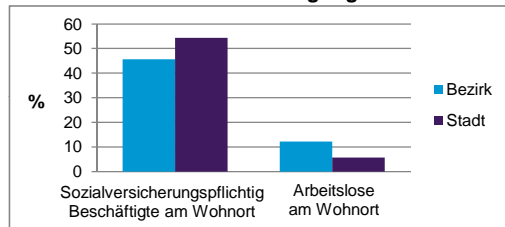
Baualtersgruppen



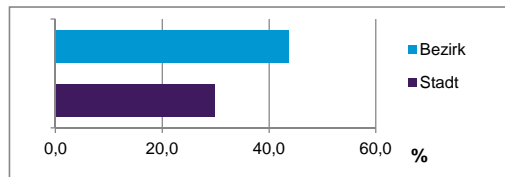
Wohnungsarten



Erwerbsbeteiligung



Anteil Pkw mit Dieselmotoren



Impressum:

Herausgeber:

Amt für Stadtforschung und Statistik
für Nürnberg und Fürth
Unschlittplatz 7a
90403 Nürnberg
Telefon 09 11 / 2 31 28 43
Fax 09 11 / 2 31 28 44
E-Mail statistikinfo@stadt.nuernberg.de
Internet www.statistik.nuernberg.de