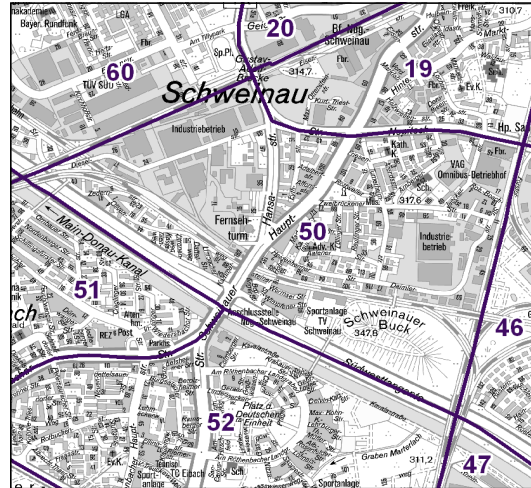
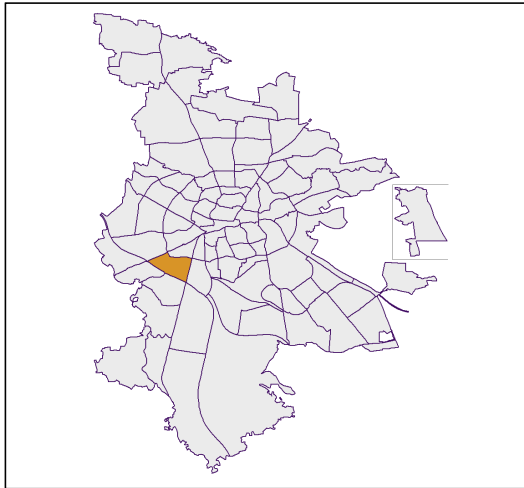


# Bezirksdatenblatt Nürnberg

## Statistischer Bezirk: 50 Hohe Marter



	Bezirk	Gesamtstadt
Fläche in ha	168	18 640
Bevölkerung <sup>1)</sup>	7 004	503 402
Einwohner je ha	42	27

1) Einwohner mit Hauptwohnung in Nürnberg (Melderegister 31.12.2011)

Einwohner nach Geschlecht	Bezirk		Stadt
	Zahl	%	%
männlich	3 388	48,4	48,2
weiblich	3 616	51,6	51,8
<b>zusammen</b>	<b>7 004</b>	<b>100,0</b>	<b>100,0</b>

Stand: 2011

Einwohner nach Altersgruppen	Bezirk		Stadt
	Zahl	%	%
0 - 5 Jahre	389	5,6	5,1
6 - 14 Jahre	579	8,3	7,2
15 - 64 Jahre	4 625	66,0	67,1
ab 65 Jahre	1 411	20,1	20,6

Stand: 2011

Einwohner nach Nationalität	Bezirk		Stadt
	Zahl	% <sup>2)</sup>	% <sup>2)</sup>
Deutsche	5 285	75,5	82,2
Ausländer	1 719	24,5	17,8
darunter aus EU	664	9,5	6,6
darunter aus Türkei	553	7,9	3,8

2) Anteil an Bevölkerung insgesamt

Stand: 2011

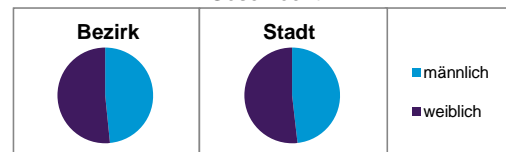
Einwohner nach Familienstand	Bezirk		Stadt
	Zahl	%	%
ledig	2 734	39,0	41,9
verheiratet	3 154	45,0	42,0
verwitwet	490	7,0	7,3
geschieden	626	8,9	8,9

Stand: 2011

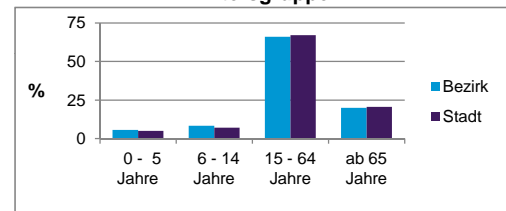
Bevölkerungsveränderung	Bezirk	Stadt
	Einwohner 2010	6 971
Einwohner 2006	7 051	493 689
Veränderung 2011 gegenüber 2010 in %	0,5	1,1
Veränderung 2011 gegenüber 2006 in %	-0,7	2,0

Stand: 2011

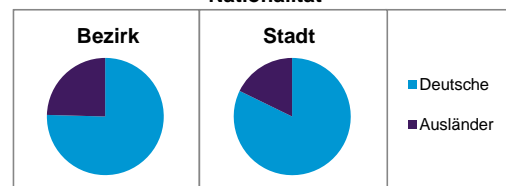
### Geschlecht



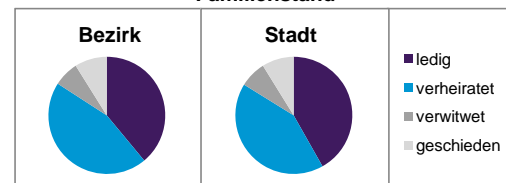
### Altersgruppe



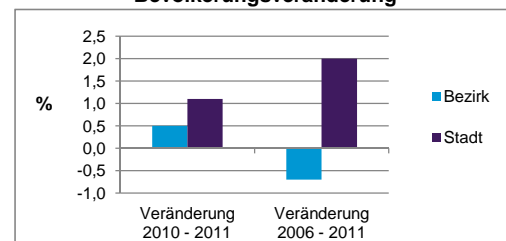
### Nationalität



### Familienstand



### Bevölkerungsveränderung



## Statistischer Bezirk: 50 Hohe Marter

Haushalte	Bezirk		Stadt	
	Zahl	%	Zahl	%
Alleinerziehende	206	6,0		4,4
Sonstige Haushalte	3 248	94,0		95,6
<b>zusammen</b>	<b>3 454</b>	<b>100,0</b>		<b>100,0</b>

Stand: 2011

Wohnungen <sup>3)</sup> nach Baualtersgruppen	Bezirk		Stadt	
	Zahl	%	Zahl	%
bis 1948	665	18,3		27,0
1949 - 2004	2 923	80,3		69,3
ab 2005	43	1,2		3,3
ohne Angabe	7	0,2		0,4
<b>zusammen</b>	<b>3 638</b>	<b>100,0</b>		<b>100,0</b>

3) in Wohngebäuden; ohne Wohnheime

Stand: 2011

Wohnungen in	Bezirk		Stadt	
	Zahl	%	Zahl	%
Einfamilienhäusern	307	8,4		14,3
Zweifamilienhäusern	116	3,2		5,8
MFH mit 3-6 Whg. <sup>4)</sup>	824	22,5		16,0
MFH mit 7 und mehr Whg. <sup>4)</sup>	2 391	65,2		62,7
sonst. Gebäuden mit Wohnraum	27	0,7		1,2
<b>zusammen</b>	<b>3 665</b>	<b>100,0</b>		<b>100,0</b>

4) MFH= Mehrfamilienhäuser

Stand: 2011

Erwerbsbeteiligung	Bezirk		Stadt	
	Zahl	% <sup>5)</sup>	Zahl	% <sup>5)</sup>
Sozialversicherungspflichtig Beschäftigte am Wohnort	2 525	54,6		54,4
Arbeitslose am Wohnort	340	7,4		5,7

5) %-Anteil an der erwerbsfähigen Bevölkerung

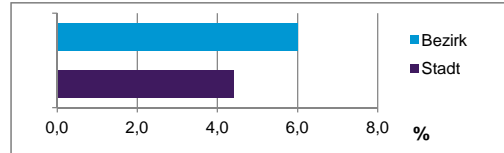
Stand: 31.12.2011

Quelle: Bundesagentur für Arbeit

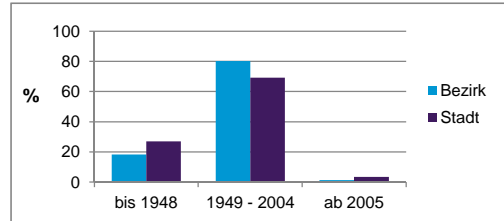
Kraftfahrzeuge	Bezirk		Stadt	
	Zahl	%	Zahl	%
Anzahl der Pkw/Kombi	2 700		227 482	
Pkw/Kombi je 1000 Einwohner	385		452	
Pkw/Kombi mit Dieselmotor, Anteil in %	25,8		29,8	

Stand: 2011

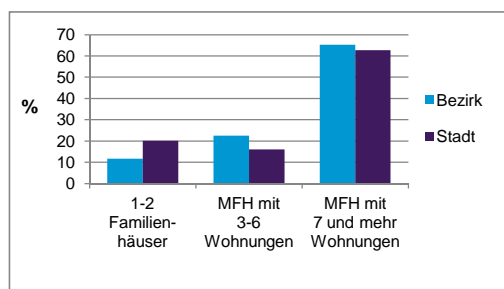
Anteil Haushalte Alleinerziehende



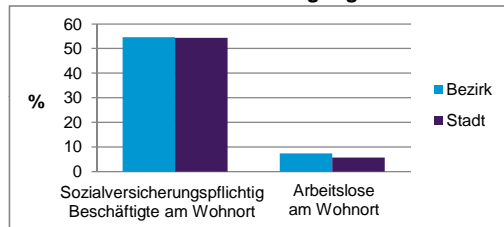
Baualtersgruppen



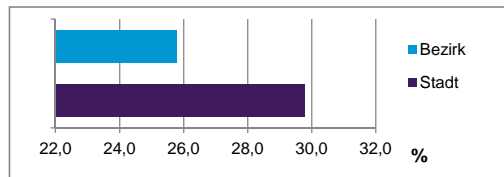
Wohnungsarten



Erwerbsbeteiligung



Anteil Pkw mit Dieselmotoren



### Impressum:

Herausgeber:

Amt für Stadtforschung und Statistik  
für Nürnberg und Fürth  
Unschlittplatz 7a  
90403 Nürnberg  
Telefon 09 11 / 2 31 28 43  
Fax 09 11 / 2 31 28 44  
E-Mail statistikinfo@stadt.nuernberg.de  
Internet www.statistik.nuernberg.de