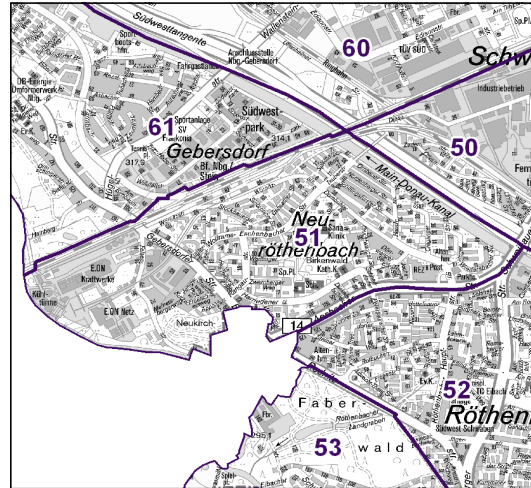
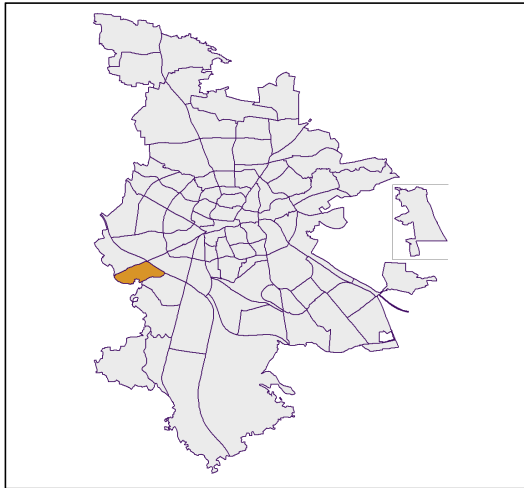


Bezirksdatenblatt Nürnberg

Statistischer Bezirk: 51 Röthenbach West



	Bezirk	Gesamtstadt
Fläche in ha	152	18 640
Bevölkerung ¹⁾	8 549	503 402
Einwohner je ha	56	27

1) Einwohner mit Hauptwohnung in Nürnberg (Melderegister 31.12.2011)

	Bezirk		Stadt
	Zahl	%	%
Einwohner nach Geschlecht			
männlich	3 934	46,0	48,2
weiblich	4 615	54,0	51,8
zusammen	8 549	100,0	100,0

Stand: 2011

	Bezirk		Stadt
	Zahl	%	%
Einwohner nach Altersgruppen			
0 - 5 Jahre	359	4,2	5,1
6 - 14 Jahre	526	6,2	7,2
15 - 64 Jahre	5 162	60,4	67,1
ab 65 Jahre	2 502	29,3	20,6

Stand: 2011

	Bezirk		Stadt
	Zahl	% ²⁾	% ²⁾
Einwohner nach Nationalität			
Deutsche	7 730	90,4	82,2
Ausländer	819	9,6	17,8
darunter aus EU	359	4,2	6,6
darunter aus Türkei	148	1,7	3,8

2) Anteil an Bevölkerung insgesamt

Stand: 2011

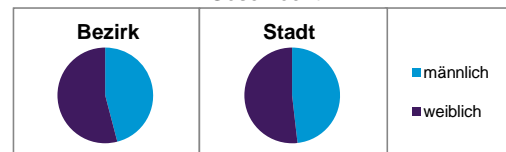
	Bezirk		Stadt
	Zahl	%	%
Einwohner nach Familienstand			
ledig	2 660	31,1	41,9
verheiratet	4 276	50,0	42,0
verwitwet	896	10,5	7,3
geschieden	717	8,4	8,9

Stand: 2011

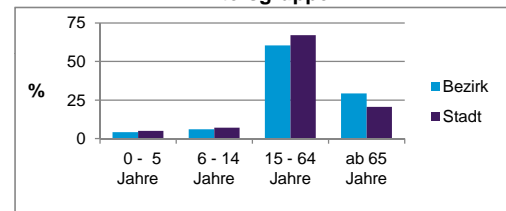
	Bezirk	Stadt
Bevölkerungsveränderung		
Einwohner 2010	8 535	497 949
Einwohner 2006	8 738	493 689
Veränderung 2011 gegenüber 2010 in %	0,2	1,1
Veränderung 2011 gegenüber 2006 in %	-2,2	2,0

Stand: 2011

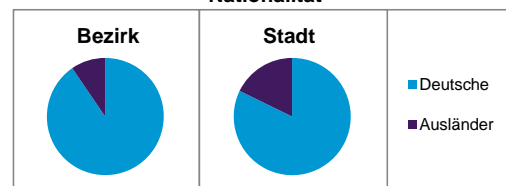
Geschlecht



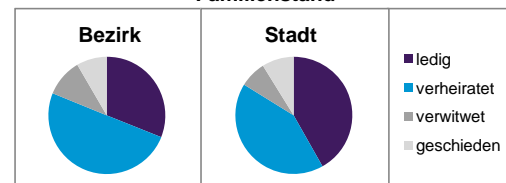
Altersgruppe



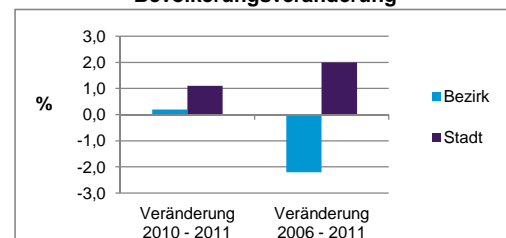
Nationalität



Familienstand



Bevölkerungsveränderung



Statistischer Bezirk: 51 Röthenbach West

Haushalte	Bezirk		Stadt	
	Zahl	%	Zahl	%
Alleinerziehende	135	3,1		4,4
Sonstige Haushalte	4 192	96,9		95,6
zusammen	4 327	100,0		100,0

Stand: 2011

Wohnungen ³⁾ nach Baualtersgruppen	Bezirk		Stadt	
	Zahl	%	Zahl	%
bis 1948	204	4,4		27,0
1949 - 2004	4 403	94,7		69,3
ab 2005	40	0,9		3,3
ohne Angabe	0	0,0		0,4
zusammen	4 647	100,0		100,0

3) in Wohngebäuden;
ohne Wohnheime

Stand: 2011

Wohnungen in	Bezirk		Stadt	
	Zahl	%	Zahl	%
Einfamilienhäusern	563	12,1		14,3
Zweifamilienhäusern	202	4,3		5,8
MFH mit 3-6 Whg. ⁴⁾	319	6,8		16,0
MFH mit 7 und mehr Whg. ⁴⁾	3 563	76,5		62,7
sonst. Gebäuden mit Wohnraum	11	0,2		1,2
zusammen	4 658	99,9		100,0

4) MFH= Mehrfamilienhäuser

Stand: 2011

Erwerbsbeteiligung	Bezirk		Stadt	
	Zahl	% ⁵⁾	Zahl	% ⁵⁾
Sozialversicherungspflichtig Beschäftigte am Wohnort	3 091	59,9		54,4
Arbeitslose am Wohnort	243	4,7		5,7

5) %-Anteil an der erwerbsfähigen Bevölkerung

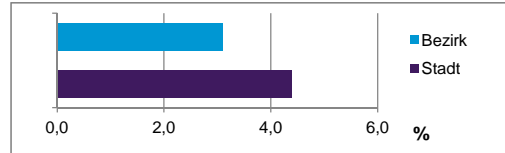
Stand: 31.12.2011

Quelle: Bundesagentur für Arbeit

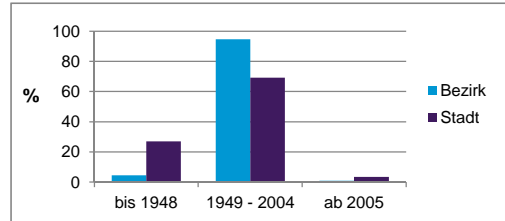
Kraftfahrzeuge	Bezirk		Stadt	
	Zahl	%	Zahl	%
Anzahl der Pkw/Kombi	3 855		227 482	
Pkw/Kombi je 1000 Einwohner	451		452	
Pkw/Kombi mit Dieselmotor, Anteil in %	23,4		29,8	

Stand: 2011

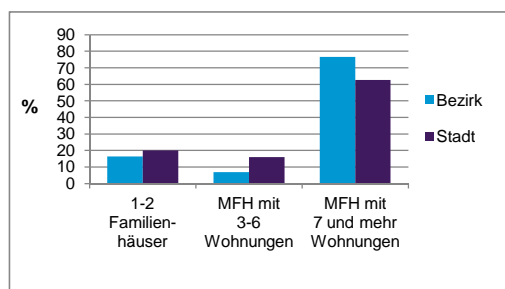
Anteil Haushalte Alleinerziehende



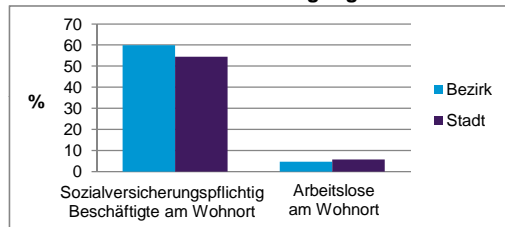
Baualtersgruppen



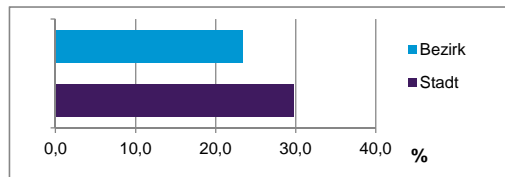
Wohnungsarten



Erwerbsbeteiligung



Anteil Pkw mit Dieselmotoren



Impressum:

Herausgeber:

Amt für Stadtforschung und Statistik
für Nürnberg und Fürth
Unschlittplatz 7a
90403 Nürnberg
Telefon 09 11 / 2 31 28 43
Fax 09 11 / 2 31 28 44
E-Mail statistikinfo@stadt.nuernberg.de
Internet www.statistik.nuernberg.de