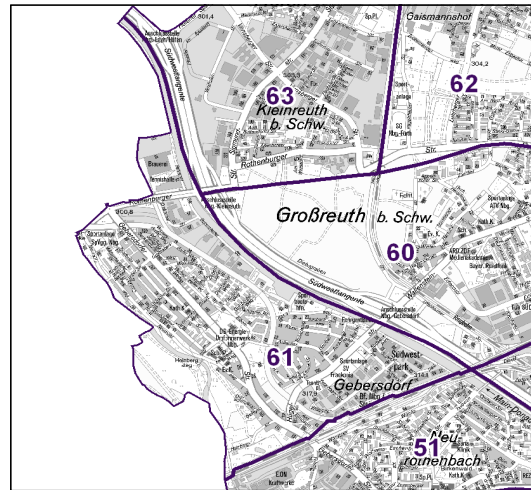
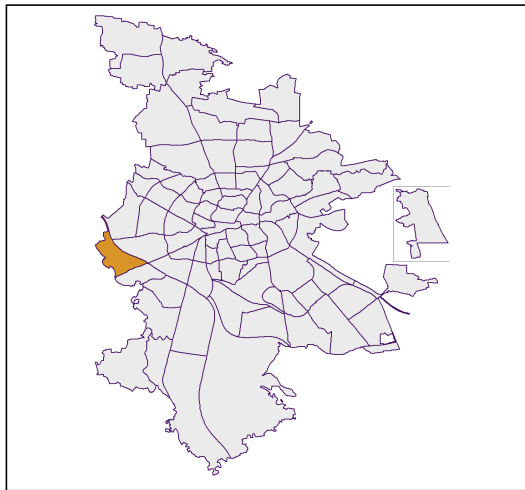


# Bezirksdatenblatt Nürnberg

## Statistischer Bezirk: 61 Gebersdorf



	Bezirk	Gesamtstadt
<b>Fläche in ha</b>	<b>227</b>	<b>18 640</b>
<b>Bevölkerung <sup>1)</sup></b>	<b>4 223</b>	<b>503 402</b>
<b>Einwohner je ha</b>	<b>19</b>	<b>27</b>

1) Einwohner mit Hauptwohnung in Nürnberg (Melderegister 31.12.2011)

	Bezirk		Stadt	
	Zahl	%	Zahl	%
<b>Einwohner nach Geschlecht</b>				
männlich	2 099	49,7	2 099	48,2
weiblich	2 124	50,3	2 124	51,8
<b>zusammen</b>	<b>4 223</b>	<b>100,0</b>	<b>4 223</b>	<b>100,0</b>

Stand: 2011

	Bezirk		Stadt	
	Zahl	%	Zahl	%
<b>Einwohner nach Altersgruppen</b>				
0 - 5 Jahre	166	3,9	166	5,1
6 - 14 Jahre	316	7,5	316	7,2
15 - 64 Jahre	2 723	64,5	2 723	67,1
ab 65 Jahre	1 018	24,1	1 018	20,6

Stand: 2011

	Bezirk		Stadt	
	Zahl	% <sup>2)</sup>	Zahl	% <sup>2)</sup>
<b>Einwohner nach Nationalität</b>				
Deutsche	3 905	92,5	3 905	82,2
Ausländer	318	7,5	318	17,8
darunter aus EU	171	4,0	171	6,6
darunter aus Türkei	54	1,3	54	3,8

2) Anteil an Bevölkerung insgesamt

Stand: 2011

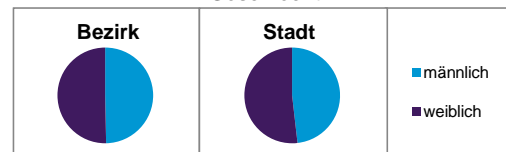
	Bezirk		Stadt	
	Zahl	%	Zahl	%
<b>Einwohner nach Familienstand</b>				
ledig	1 461	34,6	1 461	41,9
verheiratet	2 126	50,3	2 126	42,0
verwitwet	350	8,3	350	7,3
geschieden	286	6,8	286	8,9

Stand: 2011

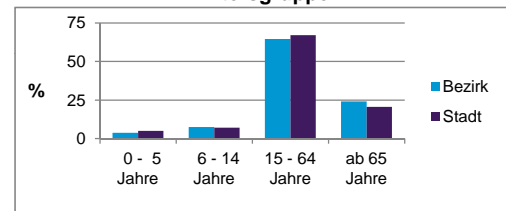
	Bezirk	Stadt
<b>Bevölkerungsveränderung</b>		
Einwohner 2010	4 240	497 949
Einwohner 2006	4 325	493 689
Veränderung 2011 gegenüber 2010 in %	-0,4	1,1
Veränderung 2011 gegenüber 2006 in %	-2,4	2,0

Stand: 2011

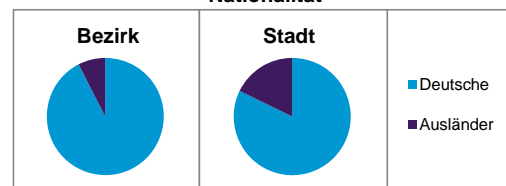
### Geschlecht



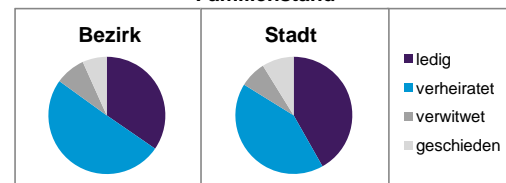
### Altersgruppe



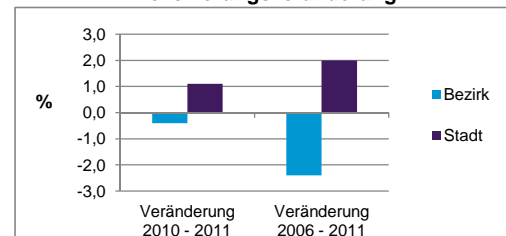
### Nationalität



### Familienstand



### Bevölkerungsveränderung



## Statistischer Bezirk: 61 Gebersdorf

Haushalte	Bezirk		Stadt	
	Zahl	%	Zahl	%
Alleinerziehende	63	3,1		4,4
Sonstige Haushalte	1 949	96,9		95,6
<b>zusammen</b>	<b>2 012</b>	<b>100,0</b>		<b>100,0</b>

Stand: 2011

Wohnungen <sup>3)</sup> nach Baualtersgruppen	Bezirk		Stadt	
	Zahl	%	Zahl	%
bis 1948	311	14,7		27,0
1949 - 2004	1 737	82,4		69,3
ab 2005	53	2,5		3,3
ohne Angabe	8	0,4		0,4
<b>zusammen</b>	<b>2 109</b>	<b>100,0</b>		<b>100,0</b>

3) in Wohngebäuden;  
ohne Wohnheime

Stand: 2011

Wohnungen in	Bezirk		Stadt	
	Zahl	%	Zahl	%
Einfamilienhäusern	863	40,7		14,3
Zweifamilienhäusern	526	24,8		5,8
MFH mit 3-6 Whg. <sup>4)</sup>	386	18,2		16,0
MFH mit 7 und mehr Whg. <sup>4)</sup>	334	15,8		62,7
sonst. Gebäuden mit Wohnraum	9	0,4		1,2
<b>zusammen</b>	<b>2 118</b>	<b>99,9</b>		<b>100,0</b>

4) MFH= Mehrfamilienhäuser

Stand: 2011

Erwerbsbeteiligung	Bezirk		Stadt	
	Zahl	% <sup>5)</sup>	Zahl	% <sup>5)</sup>
Sozialversicherungspflichtig Beschäftigte am Wohnort	1 530	56,2		54,4
Arbeitslose am Wohnort	94	3,5		5,7

5) %-Anteil an der erwerbsfähigen Bevölkerung

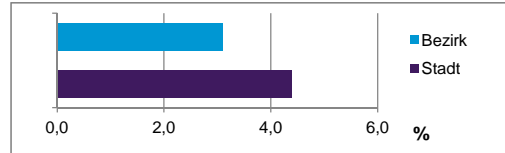
Stand: 31.12.2011

Quelle: Bundesagentur für Arbeit

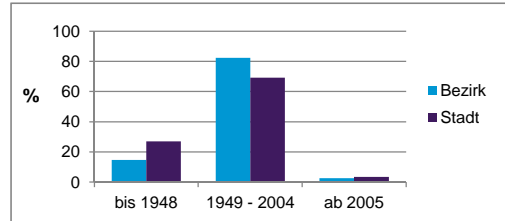
Kraftfahrzeuge	Bezirk		Stadt	
	Zahl	%	Zahl	%
Anzahl der Pkw/Kombi	3 223		227 482	
Pkw/Kombi je 1000 Einwohner	763		452	
Pkw/Kombi mit Dieselmotor, Anteil in %	42,0		29,8	

Stand: 2011

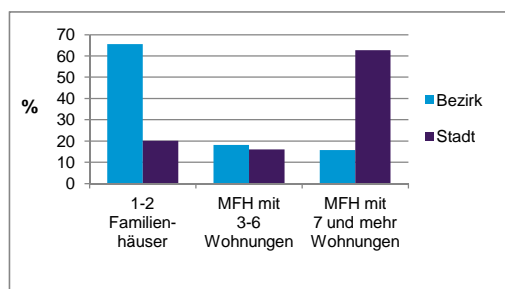
Anteil Haushalte Alleinerziehende



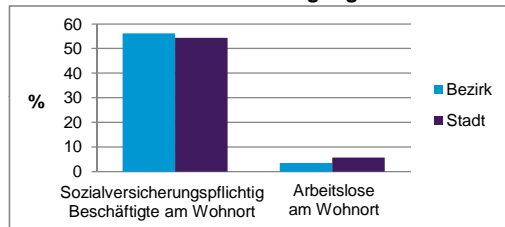
Baualtersgruppen



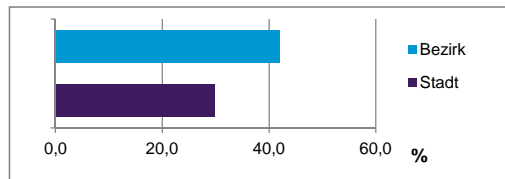
Wohnungsarten



Erwerbsbeteiligung



Anteil Pkw mit Dieselmotoren



### Impressum:

Herausgeber:

Amt für Stadtforschung und Statistik  
für Nürnberg und Fürth  
Unschlittplatz 7a  
90403 Nürnberg  
Telefon 09 11 / 2 31 28 43  
Fax 09 11 / 2 31 28 44  
E-Mail statistikinfo@stadt.nuernberg.de  
Internet www.statistik.nuernberg.de