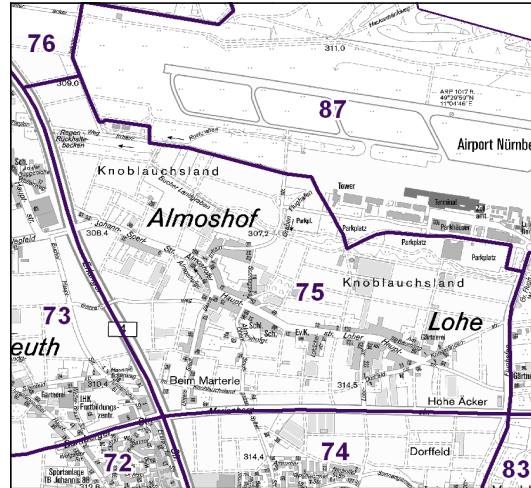
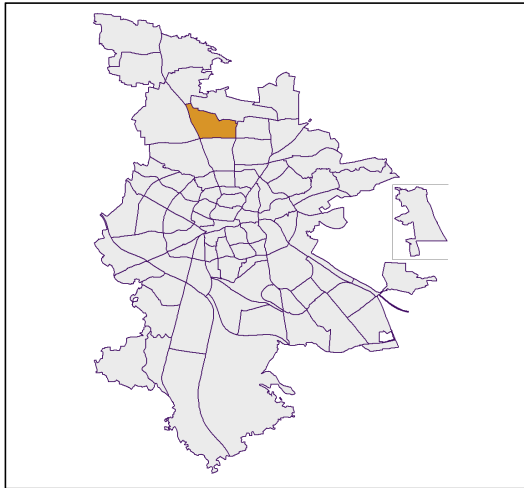


## Bezirksdatenblatt Nürnberg

### Statistischer Bezirk: 75 Almoshof



	Bezirk	Gesamtstadt
<b>Fläche in ha</b>	<b>245</b>	<b>18 640</b>
<b>Bevölkerung <sup>1)</sup></b>	<b>1 038</b>	<b>503 402</b>
<b>Einwohner je ha</b>	<b>4</b>	<b>27</b>

1) Einwohner mit Hauptwohnung in Nürnberg (Melderegister 31.12.2011)

	Bezirk		Stadt
	Zahl	%	%
<b>Einwohner nach Geschlecht</b>			
männlich	508	48,9	48,2
weiblich	530	51,1	51,8
<b>zusammen</b>	<b>1 038</b>	<b>100,0</b>	<b>100,0</b>

Stand: 2011

	Bezirk		Stadt
	Zahl	%	%
<b>Einwohner nach Altersgruppen</b>			
0 - 5 Jahre	53	5,1	5,1
6 - 14 Jahre	90	8,7	7,2
15 - 64 Jahre	728	70,1	67,1
ab 65 Jahre	167	16,1	20,6

Stand: 2011

	Bezirk		Stadt
	Zahl	% <sup>2)</sup>	% <sup>2)</sup>
<b>Einwohner nach Nationalität</b>			
Deutsche	896	86,3	82,2
Ausländer	142	13,7	17,8
darunter aus EU	124	11,9	6,6
darunter aus Türkei	12	1,2	3,8

2) Anteil an Bevölkerung insgesamt

Stand: 2011

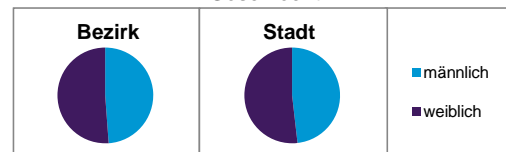
	Bezirk		Stadt
	Zahl	%	%
<b>Einwohner nach Familienstand</b>			
ledig	418	40,3	41,9
verheiratet	499	48,1	42,0
verwitwet	69	6,6	7,3
geschieden	52	5,0	8,9

Stand: 2011

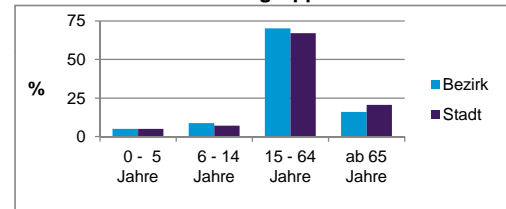
	Bezirk	Stadt
<b>Bevölkerungsveränderung</b>		
Einwohner 2010	1 004	497 949
Einwohner 2006	1 020	493 689
Veränderung 2011 gegenüber 2010 in %	3,4	1,1
Veränderung 2011 gegenüber 2006 in %	1,8	2,0

Stand: 2011

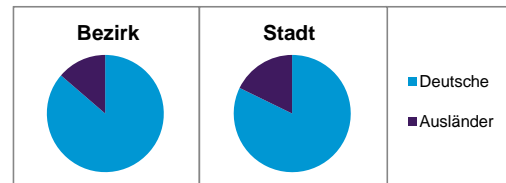
#### Geschlecht



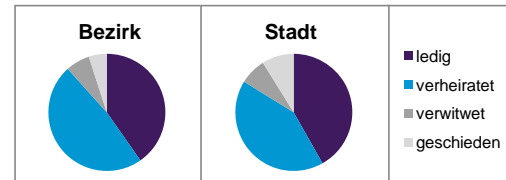
#### Altersgruppe



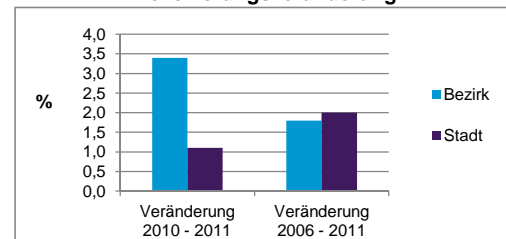
#### Nationalität



#### Familienstand



#### Bevölkerungsveränderung



## Statistischer Bezirk: 75 Almoshof

Haushalte	Bezirk		Stadt	
	Zahl	%	Zahl	%
Alleinerziehende	19	4,0		4,4
Sonstige Haushalte	461	96,0		95,6
<b>zusammen</b>	<b>480</b>	<b>100,0</b>		<b>100,0</b>

Stand: 2011

Wohnungen <sup>3)</sup> nach Baualtersgruppen	Bezirk		Stadt	
	Zahl	%	Zahl	%
bis 1948	207	45,3		27,0
1949 - 2004	236	51,6		69,3
ab 2005	13	2,8		3,3
ohne Angabe	1	0,2		0,4
<b>zusammen</b>	<b>457</b>	<b>99,9</b>		<b>100,0</b>

3) in Wohngebäuden;  
ohne Wohnheime

Stand: 2011

Wohnungen in	Bezirk		Stadt	
	Zahl	%	Zahl	%
Einfamilienhäusern	188	40,7		14,3
Zweifamilienhäusern	128	27,7		5,8
MFH mit 3-6 Whg. <sup>4)</sup>	112	24,2		16,0
MFH mit 7 und mehr Whg. <sup>4)</sup>	29	6,3		62,7
sonst. Gebäuden mit Wohnraum	5	1,1		1,2
<b>zusammen</b>	<b>462</b>	<b>100,0</b>		<b>100,0</b>

4) MFH= Mehrfamilienhäuser

Stand: 2011

Erwerbsbeteiligung	Bezirk		Stadt	
	Zahl	% <sup>5)</sup>	Zahl	% <sup>5)</sup>
Sozialversicherungspflichtig Beschäftigte am Wohnort	440	60,4		54,4
Arbeitslose am Wohnort	14	1,9		5,7

5) %-Anteil an der erwerbsfähigen Bevölkerung

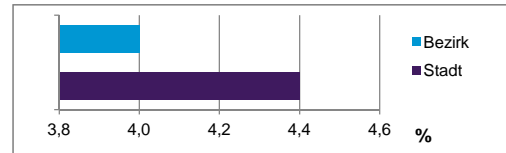
Stand: 31.12.2011

Quelle: Bundesagentur für Arbeit

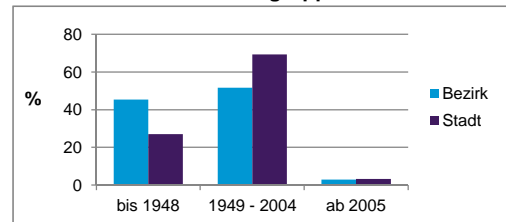
Kraftfahrzeuge	Bezirk		Stadt	
	Zahl	%	Zahl	%
Anzahl der Pkw/Kombi	499		227	482
Pkw/Kombi je 1000 Einwohner	481		452	
Pkw/Kombi mit Dieselmotor, Anteil in %	24,0		29,8	

Stand: 2011

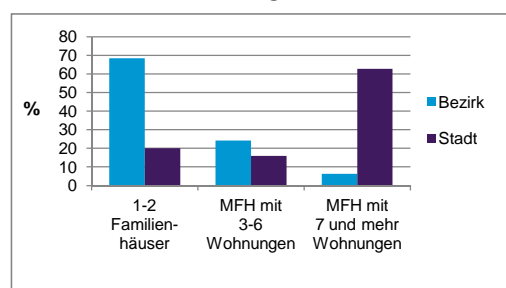
Anteil Haushalte Alleinerziehende



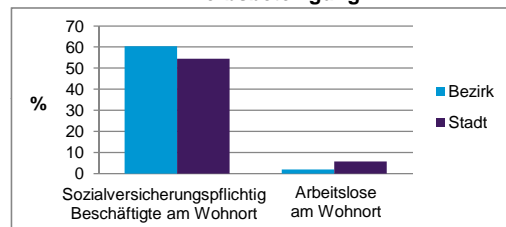
Baualtersgruppen



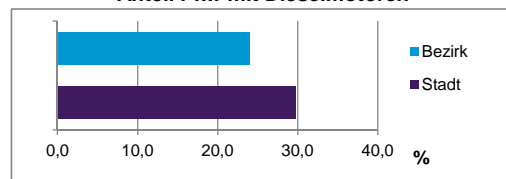
Wohnungsarten



Erwerbsbeteiligung



Anteil Pkw mit Dieselmotoren



### Impressum:

Herausgeber:

Amt für Stadtforschung und Statistik  
für Nürnberg und Fürth  
Unschlittplatz 7a  
90403 Nürnberg  
Telefon 09 11 / 2 31 28 43  
Fax 09 11 / 2 31 28 44  
E-Mail statistikinfo@stadt.nuernberg.de  
Internet www.statistik.nuernberg.de