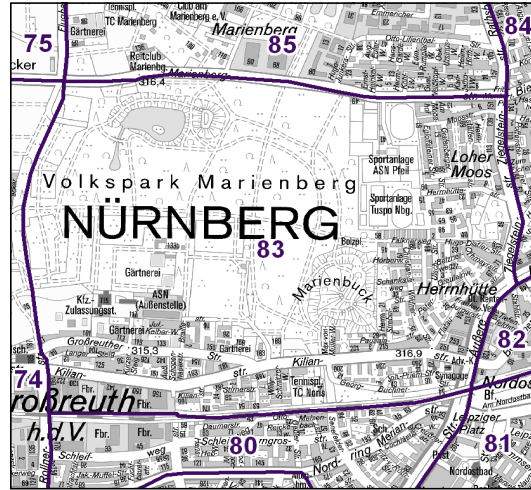
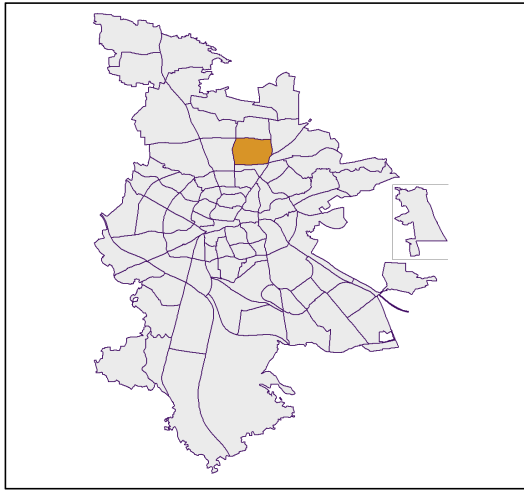


Bezirksdatenblatt Nürnberg

Statistischer Bezirk: 83 Marienberg



	Bezirk	Gesamtstadt
Fläche in ha	229	18 640
Bevölkerung ¹⁾	4 118	503 402
Einwohner je ha	18	27

1) Einwohner mit Hauptwohnung in Nürnberg (Melderegister 31.12.2011)

	Bezirk		Stadt
	Zahl	%	%
Einwohner nach Geschlecht			
männlich	1 944	47,2	48,2
weiblich	2 174	52,8	51,8
zusammen	4 118	100,0	100,0

Stand: 2011

	Bezirk		Stadt
	Zahl	%	%
Einwohner nach Altersgruppen			
0 - 5 Jahre	192	4,7	5,1
6 - 14 Jahre	337	8,2	7,2
15 - 64 Jahre	2 583	62,7	67,1
ab 65 Jahre	1 006	24,4	20,6

Stand: 2011

	Bezirk		Stadt
	Zahl	% ²⁾	% ²⁾
Einwohner nach Nationalität			
Deutsche	3 850	93,5	82,2
Ausländer	268	6,5	17,8
darunter aus EU	132	3,2	6,6
darunter aus Türkei	33	0,8	3,8

2) Anteil an Bevölkerung insgesamt

Stand: 2011

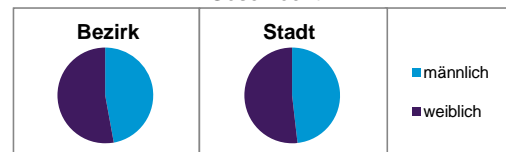
	Bezirk		Stadt
	Zahl	%	%
Einwohner nach Familienstand			
ledig	1 518	36,9	41,9
verheiratet	2 012	48,9	42,0
verwitwet	331	8,0	7,3
geschieden	257	6,2	8,9

Stand: 2011

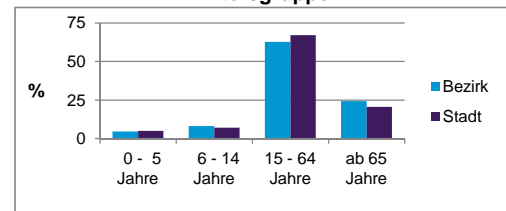
	Bezirk	Stadt
Bevölkerungsveränderung		
Einwohner 2010	4 083	497 949
Einwohner 2006	4 045	493 689
Veränderung 2011 gegenüber 2010 in %	0,9	1,1
Veränderung 2011 gegenüber 2006 in %	1,8	2,0

Stand: 2011

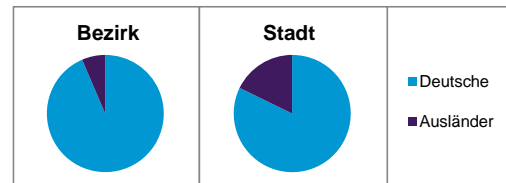
Geschlecht



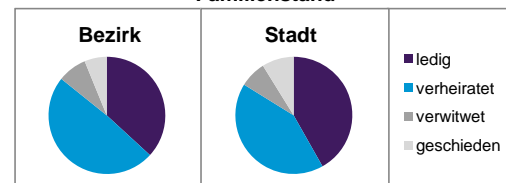
Altersgruppe



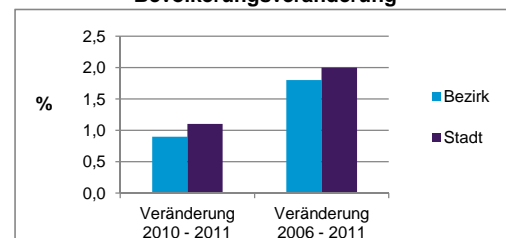
Nationalität



Familienstand



Bevölkerungsveränderung



Statistischer Bezirk: 83 Marienberg

Haushalte	Bezirk		Stadt	
	Zahl	%	Zahl	%
Alleinerziehende	56	2,8		4,4
Sonstige Haushalte	1 941	97,2		95,6
zusammen	1 997	100,0		100,0

Stand: 2011

Wohnungen ³⁾ nach Baualtersgruppen	Bezirk		Stadt	
	Zahl	%	Zahl	%
bis 1948	430	22,4		27,0
1949 - 2004	1 425	74,3		69,3
ab 2005	41	2,1		3,3
ohne Angabe	21	1,1		0,4
zusammen	1 917	99,9		100,0

3) in Wohngebäuden;
ohne Wohnheime

Stand: 2011

Wohnungen in	Bezirk		Stadt	
	Zahl	%	Zahl	%
Einfamilienhäusern	949	49,0		14,3
Zweifamilienhäusern	250	12,9		5,8
MFH mit 3-6 Whg. ⁴⁾	279	14,4		16,0
MFH mit 7 und mehr Whg. ⁴⁾	439	22,7		62,7
sonst. Gebäuden mit Wohnraum	20	1,0		1,2
zusammen	1 937	100,0		100,0

4) MFH= Mehrfamilienhäuser

Stand: 2011

Erwerbsbeteiligung	Bezirk		Stadt	
	Zahl	% ⁵⁾	Zahl	% ⁵⁾
Sozialversicherungspflichtig Beschäftigte am Wohnort	1 377	53,3		54,4
Arbeitslose am Wohnort	53	2,1		5,7

5) %-Anteil an der erwerbsfähigen Bevölkerung

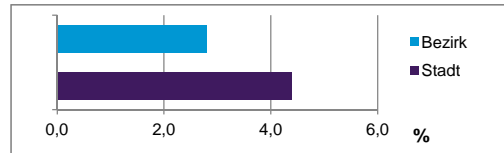
Stand: 31.12.2011

Quelle: Bundesagentur für Arbeit

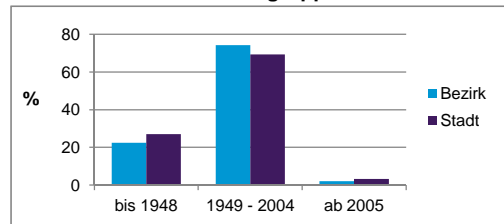
Kraftfahrzeuge	Bezirk		Stadt	
	Zahl	%	Zahl	%
Anzahl der Pkw/Kombi	2 082		227 482	
Pkw/Kombi je 1000 Einwohner	506		452	
Pkw/Kombi mit Dieselmotor, Anteil in %	25,8		29,8	

Stand: 2011

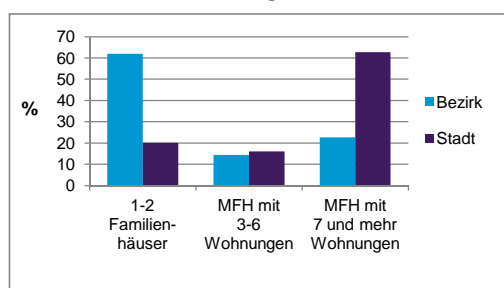
Anteil Haushalte Alleinerziehende



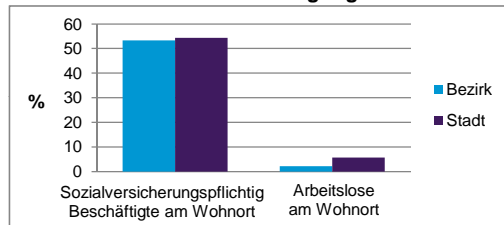
Baualtersgruppen



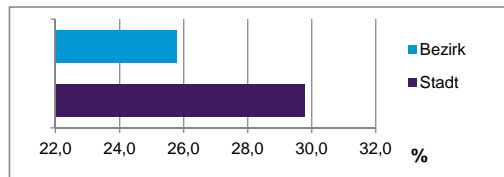
Wohnungsarten



Erwerbsbeteiligung



Anteil Pkw mit Dieselmotoren



Impressum:

Herausgeber:

Amt für Stadtforschung und Statistik
für Nürnberg und Fürth
Unschlittplatz 7a
90403 Nürnberg
Telefon 09 11 / 2 31 28 43
Fax 09 11 / 2 31 28 44
E-Mail statistikinfo@stadt.nuernberg.de
Internet www.statistik.nuernberg.de