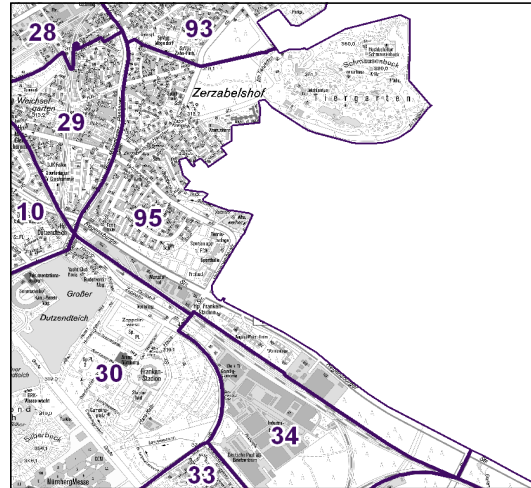
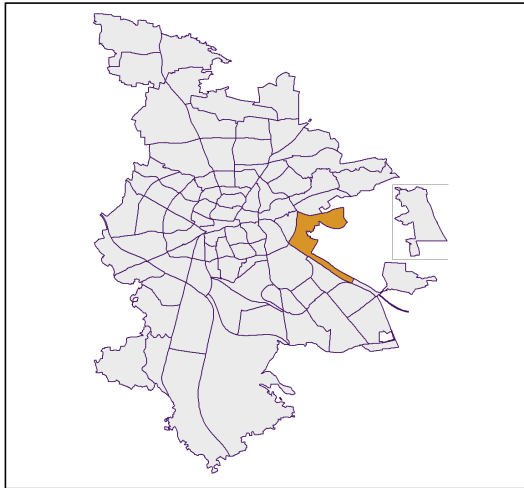


## Bezirksdatenblatt Nürnberg

### Statistischer Bezirk: 95 Zerzabelshof



	Bezirk	Gesamtstadt
<b>Fläche in ha</b>	<b>352</b>	<b>18 640</b>
<b>Bevölkerung <sup>1)</sup></b>	<b>8 121</b>	<b>503 402</b>
<b>Einwohner je ha</b>	<b>23</b>	<b>27</b>

1) Einwohner mit Hauptwohnung in Nürnberg (Melderegister 31.12.2011)

	Bezirk		Stadt
	Zahl	%	%
<b>Einwohner nach Geschlecht</b>			
männlich	3 614	44,5	48,2
weiblich	4 507	55,5	51,8
<b>zusammen</b>	<b>8 121</b>	<b>100,0</b>	<b>100,0</b>

Stand: 2011

	Bezirk		Stadt
	Zahl	%	%
<b>Einwohner nach Altersgruppen</b>			
0 - 5 Jahre	362	4,5	5,1
6 - 14 Jahre	571	7,0	7,2
15 - 64 Jahre	4 586	56,5	67,1
ab 65 Jahre	2 602	32,0	20,6

Stand: 2011

	Bezirk		Stadt
	Zahl	% <sup>2)</sup>	% <sup>2)</sup>
<b>Einwohner nach Nationalität</b>			
Deutsche	7 479	92,1	82,2
Ausländer	642	7,9	17,8
darunter aus EU	234	2,9	6,6
darunter aus Türkei	50	0,6	3,8

2) Anteil an Bevölkerung insgesamt

Stand: 2011

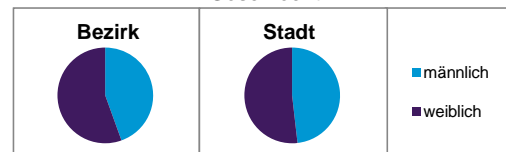
	Bezirk		Stadt
	Zahl	%	%
<b>Einwohner nach Familienstand</b>			
ledig	2 910	35,8	41,9
verheiratet	3 460	42,6	42,0
verwitwet	1 082	13,3	7,3
geschieden	669	8,2	8,9

Stand: 2011

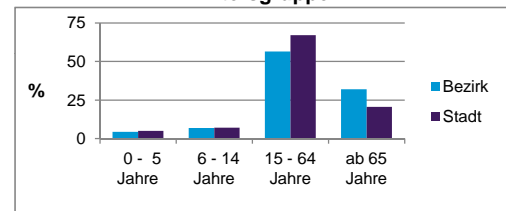
	Bezirk	Stadt
<b>Bevölkerungsveränderung</b>		
Einwohner 2010	8 058	497 949
Einwohner 2006	8 121	493 689
Veränderung 2011 gegenüber 2010 in %	0,8	1,1
Veränderung 2011 gegenüber 2006 in %	0,0	2,0

Stand: 2011

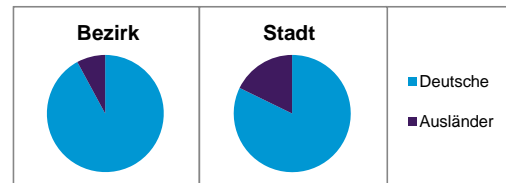
#### Geschlecht



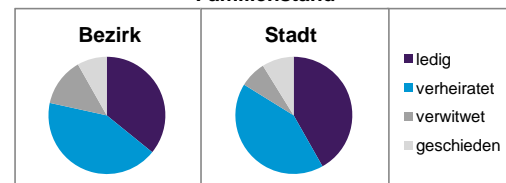
#### Altersgruppe



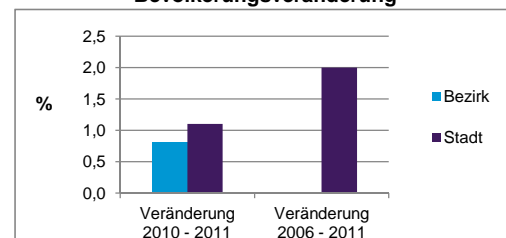
#### Nationalität



#### Familienstand



#### Bevölkerungsveränderung



## Statistischer Bezirk: 95 Zerzabelshof

Haushalte	Bezirk		Stadt	
	Zahl	%	Zahl	%
Alleinerziehende	153	4,1		4,4
Sonstige Haushalte	3 603	95,9		95,6
<b>zusammen</b>	<b>3 756</b>	<b>100,0</b>		<b>100,0</b>

Stand: 2011

Wohnungen <sup>3)</sup> nach Baualtersgruppen	Bezirk		Stadt	
	Zahl	%	Zahl	%
bis 1948	1 356	34,7		27,0
1949 - 2004	2 439	62,3		69,3
ab 2005	115	2,9		3,3
ohne Angabe	3	0,1		0,4
<b>zusammen</b>	<b>3 913</b>	<b>100,0</b>		<b>100,0</b>

3) in Wohngebäuden;  
ohne Wohnheime

Stand: 2011

Wohnungen in	Bezirk		Stadt	
	Zahl	%	Zahl	%
Einfamilienhäusern	1 080	27,2		14,3
Zweifamilienhäusern	386	9,7		5,8
MFH mit 3-6 Whg. <sup>4)</sup>	1 074	27,1		16,0
MFH mit 7 und mehr Whg. <sup>4)</sup>	1 373	34,6		62,7
sonst. Gebäuden mit Wohnraum	56	1,4		1,2
<b>zusammen</b>	<b>3 969</b>	<b>100,0</b>		<b>100,0</b>

4) MFH= Mehrfamilienhäuser

Stand: 2011

Erwerbsbeteiligung	Bezirk		Stadt	
	Zahl	% <sup>5)</sup>	Zahl	% <sup>5)</sup>
Sozialversicherungspflichtig Beschäftigte am Wohnort	2 560	55,8		54,4
Arbeitslose am Wohnort	153	3,3		5,7

5) %-Anteil an der erwerbsfähigen Bevölkerung

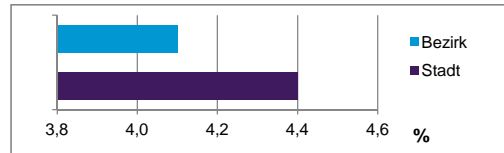
Stand: 31.12.2011

Quelle: Bundesagentur für Arbeit

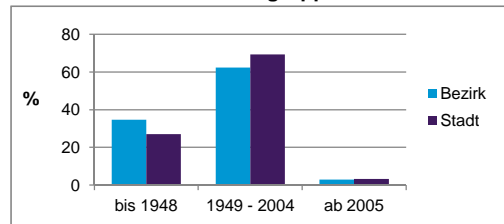
Kraftfahrzeuge	Bezirk		Stadt	
	Zahl	%	Zahl	%
Anzahl der Pkw/Kombi	3 764		227 482	
Pkw/Kombi je 1000 Einwohner	463		452	
Pkw/Kombi mit Dieselmotor, Anteil in %	23,2		29,8	

Stand: 2011

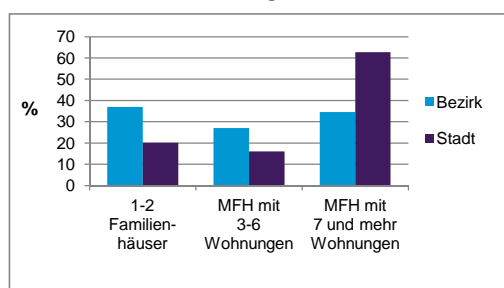
Anteil Haushalte Alleinerziehende



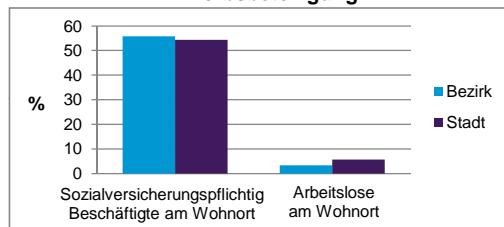
Baualtersgruppen



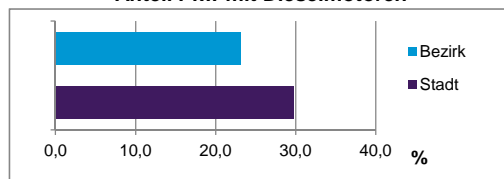
Wohnungsarten



Erwerbsbeteiligung



Anteil Pkw mit Dieselmotoren



### Impressum:

Herausgeber:

Amt für Stadtforschung und Statistik  
für Nürnberg und Fürth  
Unschlittplatz 7a  
90403 Nürnberg  
Telefon 09 11 / 2 31 28 43  
Fax 09 11 / 2 31 28 44  
E-Mail statistikinfo@stadt.nuernberg.de  
Internet www.statistik.nuernberg.de