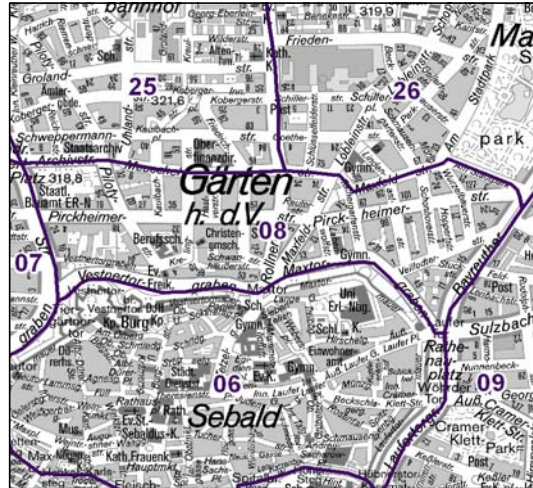
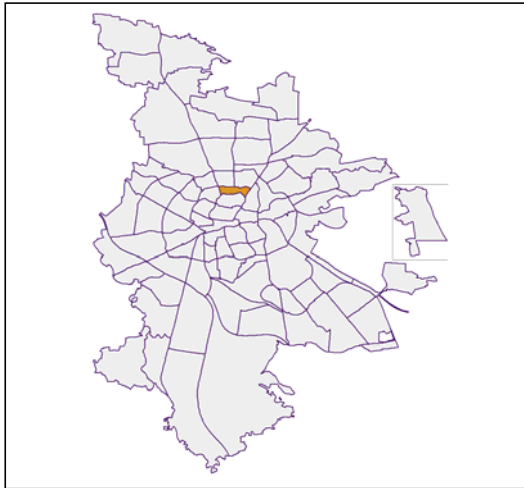


# Bezirksdatenblatt Nürnberg

## Statistischer Bezirk: 08 Pirckheimer Straße

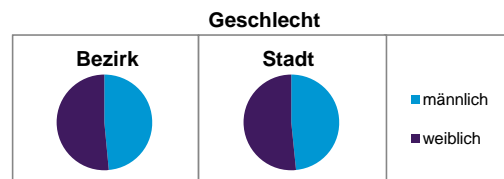


	Bezirk	Gesamtstadt
<b>Fläche in ha</b>	51	18 640
<b>Bevölkerung <sup>1)</sup></b>	7 668	509 005
<b>Einwohner je ha</b>	150	27

1) Einwohner mit Hauptwohnung in Nürnberg (Melderegister 31.12.2012)

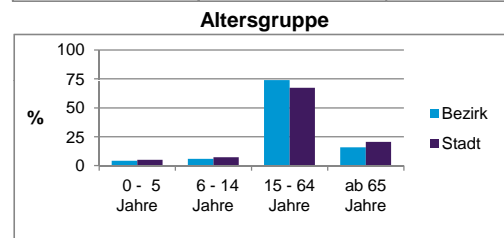
	Bezirk		Stadt
	Zahl	%	%
<b>Einwohner nach Geschlecht</b>			
männlich	3 729	48,6	48,4
weiblich	3 939	51,4	51,6
<b>zusammen</b>	7 668	100,0	100,0

Stand: 31.12.2012



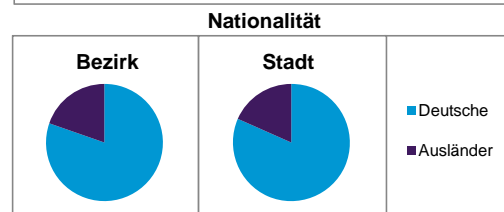
	Bezirk		Stadt
	Zahl	%	%
<b>Einwohner nach Altersgruppen</b>			
0 - 5 Jahre	338	4,4	5,1
6 - 14 Jahre	446	5,8	7,2
15 - 64 Jahre	5 671	74,0	67,2
ab 65 Jahre	1 213	15,8	20,6

Stand: 31.12.2012



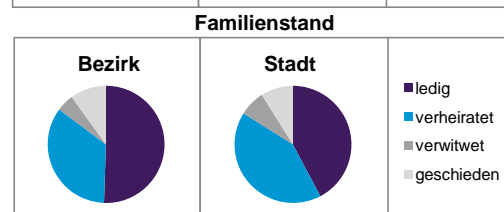
	Bezirk		Stadt
	Zahl	%	%
<b>Einwohner nach Nationalität</b>			
Deutsche	6 159	80,3	81,6
Ausländer	1 509	19,7	18,4
darunter aus der EU	683	8,9 <sup>2)</sup>	7,3 <sup>2)</sup>
darunter aus der Türkei	203	2,6 <sup>2)</sup>	3,7 <sup>2)</sup>

2) Anteil an der Bevölkerung insgesamt  
Stand: 31.12.2012



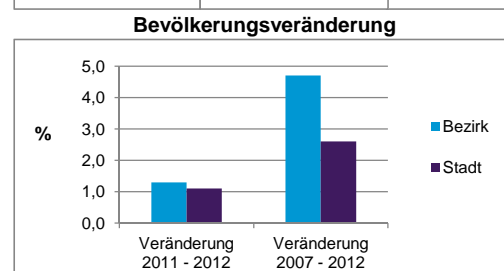
	Bezirk		Stadt
	Zahl	%	%
<b>Einwohner nach Familienstand</b>			
ledig	3 880	50,6	42,3
verheiratet	2 653	34,6	41,6
verwitwet	372	4,9	7,2
geschieden	763	10,0	8,9

Stand: 31.12.2012



	Bezirk	Stadt
<b>Bevölkerungsveränderung</b>		
Einwohner 2011	7 569	503 402
Einwohner 2007	7 324	496 299
Veränderung 2012 gegenüber 2011 in %	1,3	1,1
Veränderung 2012 gegenüber 2007 in %	4,7	2,6

Stand: 31.12.2012



## Statistischer Bezirk: 08 Pirckheimer Straße

Haushalte	Bezirk		Stadt	
	Zahl	%	Zahl	%
Alleinerziehende	149	3,1		4,3
sonstige Haushalte	4 685	96,9		95,7
<b>zusammen</b>	<b>4 834</b>	<b>100,0</b>		<b>100,0</b>

Stand: 31.12.2012

Wohnungen <sup>3)</sup> nach Baualtersgruppen	Bezirk		Stadt	
	Zahl	%	Zahl	%
bis 1948	911	20,1		27,1
1949 - 2004	3 417	75,5		69,4
ab 2005	197	4,4		3,4
ohne Angabe	0	0,0		0,1
<b>zusammen</b>	<b>4 525</b>	<b>100,0</b>		<b>100,0</b>

3) in Wohngebäuden; ohne Wohnheime

Stand: 31.12.2012

Wohnungen in	Bezirk		Stadt	
	Zahl	%	Zahl	%
Einfamilienhäusern	54	1,2		14,5
Zweifamilienhäusern	46	1,0		5,9
MFH mit 3-6 Whg. <sup>4)</sup>	732	16,2		16,2
MFH mit 7 und mehr Whg. <sup>4)</sup>	3 693	81,6		63,4
<b>zusammen</b>	<b>4 525</b>	<b>100,0</b>		<b>100,0</b>

4) MFH= Mehrfamilienhäuser

Stand: 31.12.2012

Erwerbsbeteiligung	Bezirk		Stadt	
	Zahl	% <sup>5)</sup>	Zahl	% <sup>5)</sup>
Sozialversicherungspflichtig Beschäftigte am Wohnort	3 091	54,5		54,7
Arbeitslose am Wohnort	348	6,1		6,0

5) %-Anteil an der erwerbsfähigen Bevölkerung

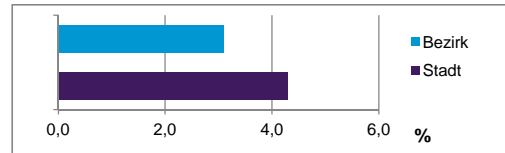
Stand: 31.12.2012

Quelle: Bundesagentur für Arbeit

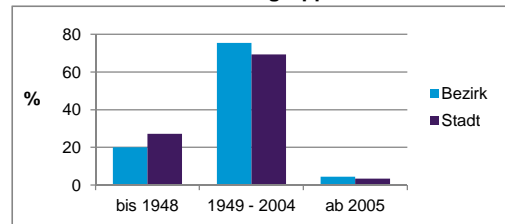
Kraftfahrzeuge	Bezirk		Stadt	
	Zahl	%	Zahl	%
Anzahl der Pkw/Kombi	3 053		234 249	
Pkw/Kombi je 1000 Einwohner	398		460	
Pkw/Kombi mit Dieselmotor, Anteil in %	30,8		31,3	

Stand: 31.12.2012

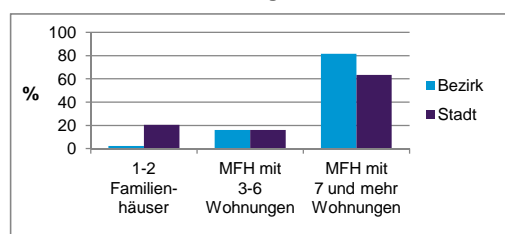
Anteil Haushalte Alleinerziehende



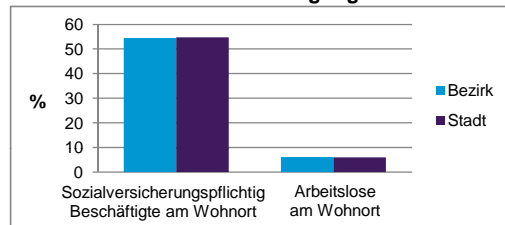
Baualtersgruppen



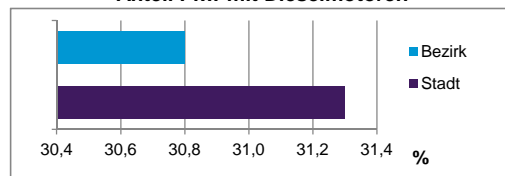
Wohnungsarten



Erwerbsbeteiligung



Anteil Pkw mit Dieselmotoren



### Impressum:

Herausgeber:

Stadt Nürnberg  
 Amt für Stadtforschung und Statistik  
 für Nürnberg und Fürth  
 Unschlittplatz 7a  
 90403 Nürnberg  
 Telefon 09 11 / 2 31-28 43  
 Fax 09 11 / 2 31-28 44  
 E-Mail statistikinfo@stadt.nuernberg.de  
 Internet www.statistik.nuernberg.de