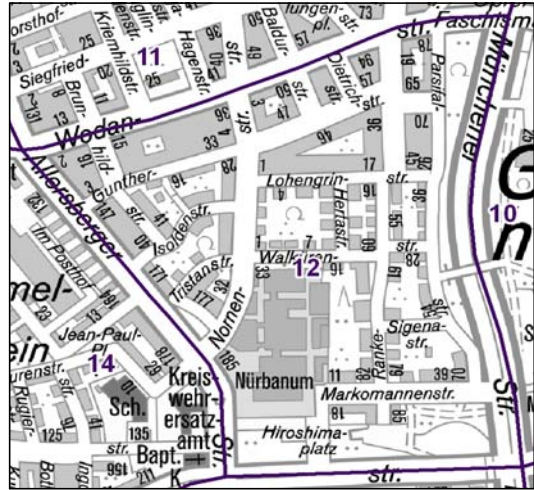


Bezirksdatenblatt Nürnberg

Statistischer Bezirk: 12 Guntherstraße



| | Bezirk | Gesamtstadt |
|----------------------------------|--------|-------------|
| Fläche in ha | 43 | 18 640 |
| Bevölkerung ¹⁾ | 3 643 | 509 005 |
| Einwohner je ha | 85 | 27 |

1) Einwohner mit Hauptwohnung in Nürnberg (Melderegister 31.12.2012)

| | Bezirk | | Stadt |
|----------------------------------|--------|-------|-------|
| | Zahl | % | % |
| Einwohner nach Geschlecht | | | |
| männlich | 1 719 | 47,2 | 48,4 |
| weiblich | 1 924 | 52,8 | 51,6 |
| zusammen | 3 643 | 100,0 | 100,0 |

Stand: 31.12.2012

| | Bezirk | | Stadt |
|-------------------------------------|--------|------|-------|
| | Zahl | % | % |
| Einwohner nach Altersgruppen | | | |
| 0 - 5 Jahre | 175 | 4,8 | 5,1 |
| 6 - 14 Jahre | 233 | 6,4 | 7,2 |
| 15 - 64 Jahre | 2 522 | 69,2 | 67,2 |
| ab 65 Jahre | 713 | 19,6 | 20,6 |

Stand: 31.12.2012

| | Bezirk | | Stadt |
|------------------------------------|--------|-------------------|-------------------|
| | Zahl | % | % |
| Einwohner nach Nationalität | | | |
| Deutsche | 3 149 | 86,4 | 81,6 |
| Ausländer | 494 | 13,6 | 18,4 |
| darunter aus der EU | 195 | 5,4 ²⁾ | 7,3 ²⁾ |
| darunter aus der Türkei | 100 | 2,7 ²⁾ | 3,7 ²⁾ |

2) Anteil an der Bevölkerung insgesamt

Stand: 31.12.2012

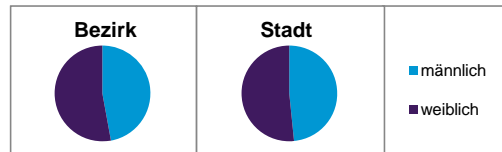
| | Bezirk | | Stadt |
|-------------------------------------|--------|------|-------|
| | Zahl | % | % |
| Einwohner nach Familienstand | | | |
| ledig | 1 616 | 44,4 | 42,3 |
| verheiratet | 1 488 | 40,8 | 41,6 |
| verwitwet | 221 | 6,1 | 7,2 |
| geschieden | 318 | 8,7 | 8,9 |

Stand: 31.12.2012

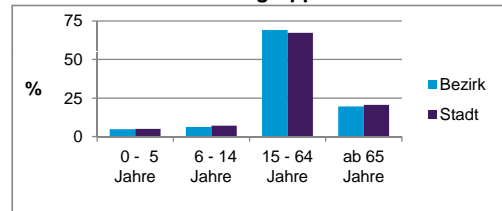
| | Bezirk | Stadt |
|--------------------------------------|--------|---------|
| Bevölkerungsveränderung | | |
| Einwohner 2011 | 3 604 | 503 402 |
| Einwohner 2007 | 3 649 | 496 299 |
| Veränderung 2012 gegenüber 2011 in % | 1,1 | 1,1 |
| Veränderung 2012 gegenüber 2007 in % | -0,2 | 2,6 |

Stand: 31.12.2012

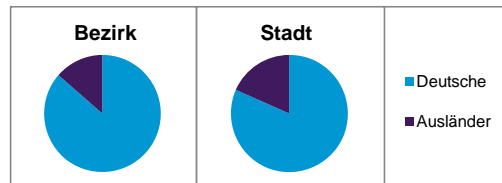
Geschlecht



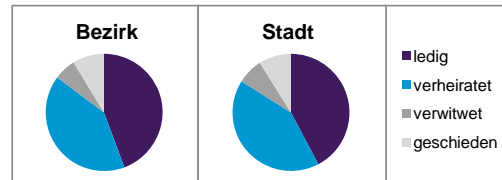
Altersgruppe



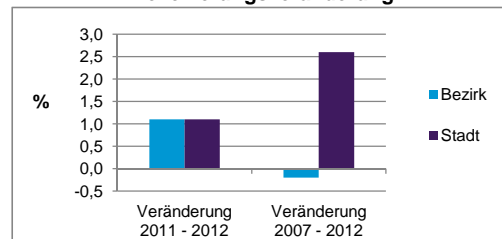
Nationalität



Familienstand



Bevölkerungsveränderung



Statistischer Bezirk: 12 Guntherstraße

| Haushalte | Bezirk | | Stadt | |
|--------------------|--------------|--------------|-------|--------------|
| | Zahl | % | Zahl | % |
| Alleinerziehende | 79 | 3,8 | | 4,3 |
| sonstige Haushalte | 2 023 | 96,2 | | 95,7 |
| zusammen | 2 102 | 100,0 | | 100,0 |

Stand: 31.12.2012

| Wohnungen ³⁾ nach Baualtersgruppen | Bezirk | | Stadt | |
|---|--------------|--------------|-------|--------------|
| | Zahl | % | Zahl | % |
| bis 1948 | 904 | 46,4 | | 27,1 |
| 1949 - 2004 | 1 032 | 53,0 | | 69,4 |
| ab 2005 | 12 | 0,6 | | 3,4 |
| ohne Angabe | 1 | 0,1 | | 0,1 |
| zusammen | 1 949 | 100,1 | | 100,0 |

3) in Wohngebäuden; ohne Wohnheime

Stand: 31.12.2012

| Wohnungen in | Bezirk | | Stadt | |
|---------------------------------------|--------------|--------------|-------|--------------|
| | Zahl | % | Zahl | % |
| Einfamilienhäusern | 70 | 3,6 | | 14,5 |
| Zweifamilienhäusern | 86 | 4,4 | | 5,9 |
| MFH mit 3-6 Whg. ⁴⁾ | 282 | 14,5 | | 16,2 |
| MFH mit 7 und mehr Whg. ⁴⁾ | 1 511 | 77,5 | | 63,4 |
| zusammen | 1 949 | 100,0 | | 100,0 |

4) MFH= Mehrfamilienhäuser

Stand: 31.12.2012

| Erwerbsbeteiligung | Bezirk | | Stadt | |
|--|--------|-----------------|-------|-----------------|
| | Zahl | % ⁵⁾ | Zahl | % ⁵⁾ |
| Sozialversicherungspflichtig Beschäftigte am Wohnort | 1 351 | 53,6 | | 54,7 |
| Arbeitslose am Wohnort | 108 | 4,3 | | 6,0 |

5) %-Anteil an der erwerbsfähigen Bevölkerung

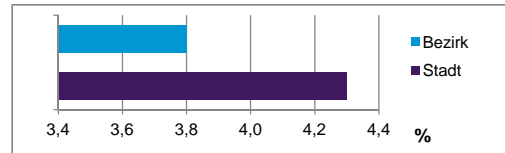
Stand: 31.12.2012

Quelle: Bundesagentur für Arbeit

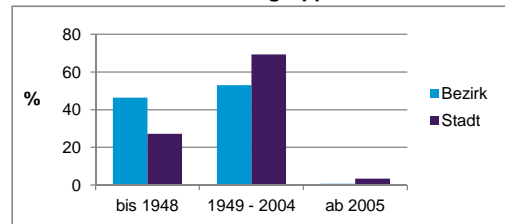
| Kraftfahrzeuge | Bezirk | | Stadt | |
|--|--------|---|-------|------|
| | Zahl | % | Zahl | % |
| Anzahl der Pkw/Kombi | 1 727 | | 234 | 249 |
| Pkw/Kombi je 1000 Einwohner | 474 | | | 460 |
| Pkw/Kombi mit Dieselmotor, Anteil in % | 31,0 | | | 31,3 |

Stand: 31.12.2012

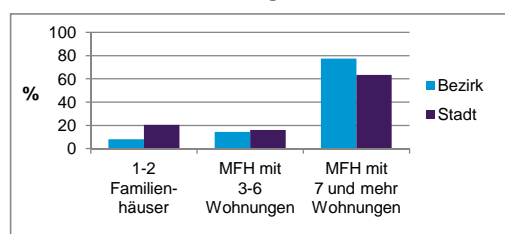
Anteil Haushalte Alleinerziehende



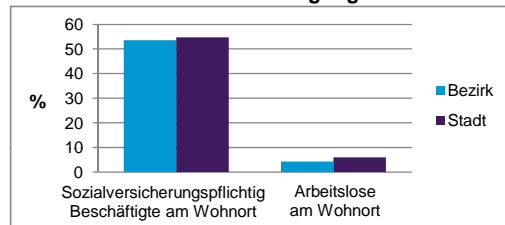
Baualtersgruppen



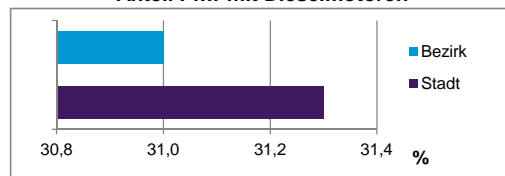
Wohnungsarten



Erwerbsbeteiligung



Anteil Pkw mit Dieselmotoren



Impressum:

Herausgeber:

Stadt Nürnberg

Amt für Stadtforschung und Statistik

für Nürnberg und Fürth

Unschlittplatz 7a

90403 Nürnberg

Telefon 09 11 / 2 31-28 43

Fax 09 11 / 2 31-28 44

E-Mail statistikinfo@stadt.nuernberg.de

Internet www.statistik.nuernberg.de