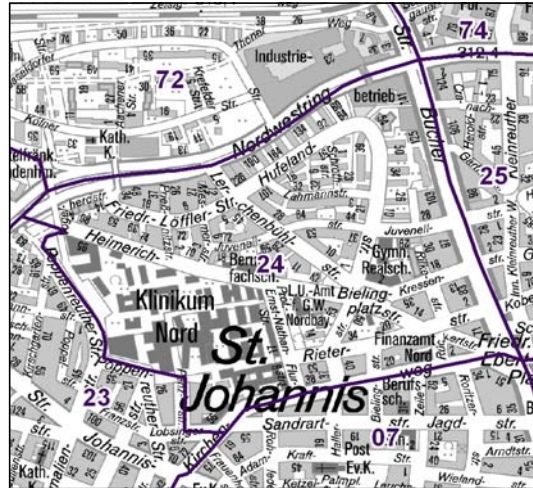


# Bezirksdatenblatt Nürnberg

## Statistischer Bezirk: 24 Bielingplatz



	Bezirk	Gesamtstadt
<b>Fläche in ha</b>	64	18 640
<b>Bevölkerung <sup>1)</sup></b>	4 890	509 005
<b>Einwohner je ha</b>	76	27

1) Einwohner mit Hauptwohnung in Nürnberg (Melderegister 31.12.2012)

	Bezirk		Stadt
	Zahl	%	%
<b>Einwohner nach Geschlecht</b>			
männlich	2 247	46,0	48,4
weiblich	2 643	54,0	51,6
<b>zusammen</b>	4 890	100,0	100,0

Stand: 31.12.2012

	Bezirk		Stadt
	Zahl	%	%
<b>Einwohner nach Altersgruppen</b>			
0 - 5 Jahre	191	3,9	5,1
6 - 14 Jahre	272	5,6	7,2
15 - 64 Jahre	3 416	69,9	67,2
ab 65 Jahre	1 011	20,7	20,6

Stand: 31.12.2012

	Bezirk		Stadt
	Zahl	%	%
<b>Einwohner nach Nationalität</b>			
Deutsche	4 204	86,0	81,6
Ausländer	686	14,0	18,4
darunter aus der EU	279	5,7 <sup>2)</sup>	7,3 <sup>2)</sup>
darunter aus der Türkei	127	2,6 <sup>2)</sup>	3,7 <sup>2)</sup>

2) Anteil an der Bevölkerung insgesamt

Stand: 31.12.2012

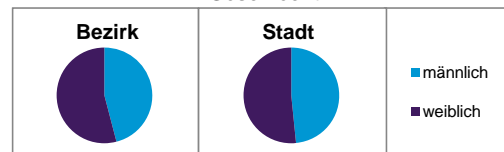
	Bezirk		Stadt
	Zahl	%	%
<b>Einwohner nach Familienstand</b>			
ledig	2 330	47,6	42,3
verheiratet	1 761	36,0	41,6
verwitwet	327	6,7	7,2
geschieden	472	9,7	8,9

Stand: 31.12.2012

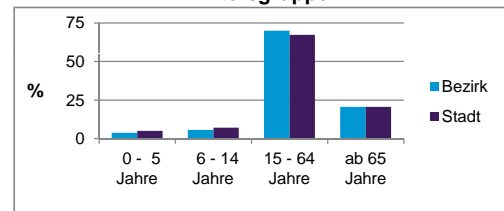
	Bezirk	Stadt
<b>Bevölkerungsveränderung</b>		
Einwohner 2011	4 816	503 402
Einwohner 2007	4 812	496 299
Veränderung 2012 gegenüber 2011 in %	1,5	1,1
Veränderung 2012 gegenüber 2007 in %	1,6	2,6

Stand: 31.12.2012

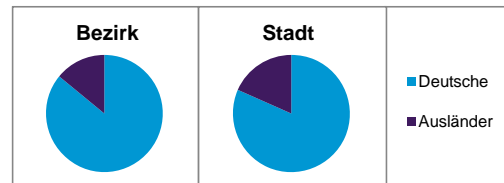
### Geschlecht



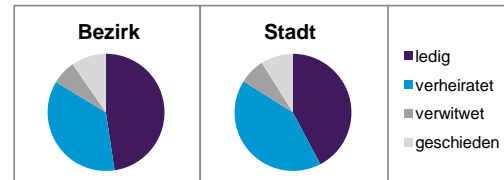
### Altersgruppe



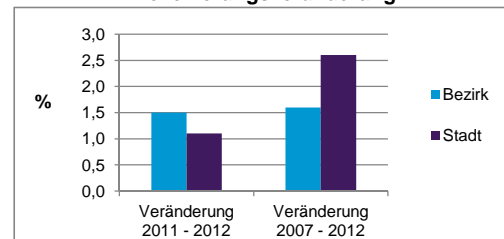
### Nationalität



### Familienstand



### Bevölkerungsveränderung



## Statistischer Bezirk: 24 Bielingplatz

Haushalte	Bezirk		Stadt	
	Zahl	%	Zahl	%
Alleinerziehende	94	3,2		4,3
sonstige Haushalte	2 884	96,8		95,7
<b>zusammen</b>	<b>2 978</b>	<b>100,0</b>		<b>100,0</b>

Stand: 31.12.2012

Wohnungen <sup>3)</sup> nach Baualtersgruppen	Bezirk		Stadt	
	Zahl	%	Zahl	%
bis 1948	960	31,9		27,1
1949 - 2004	1 947	64,7		69,4
ab 2005	100	3,3		3,4
ohne Angabe	0	0,0		0,1
<b>zusammen</b>	<b>3 007</b>	<b>99,9</b>		<b>100,0</b>

3) in Wohngebäuden; ohne Wohnheime

Stand: 31.12.2012

Wohnungen in	Bezirk		Stadt	
	Zahl	%	Zahl	%
Einfamilienhäusern	265	8,8		14,5
Zweifamilienhäusern	60	2,0		5,9
MFH mit 3-6 Whg. <sup>4)</sup>	411	13,7		16,2
MFH mit 7 und mehr Whg. <sup>4)</sup>				
<b>zusammen</b>	<b>2 271</b>	<b>75,5</b>		<b>63,4</b>
	<b>3 007</b>	<b>100,0</b>		<b>100,0</b>

4) MFH= Mehrfamilienhäuser

Stand: 31.12.2012

Erwerbsbeteiligung	Bezirk		Stadt	
	Zahl	% <sup>5)</sup>	Zahl	% <sup>5)</sup>
Sozialversicherungspflichtig Beschäftigte am Wohnort	2 076	60,8		54,7
Arbeitslose am Wohnort	139	4,1		6,0

5) %-Anteil an der erwerbsfähigen Bevölkerung

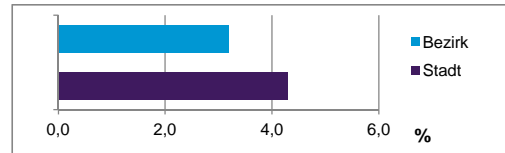
Stand: 31.12.2012

Quelle: Bundesagentur für Arbeit

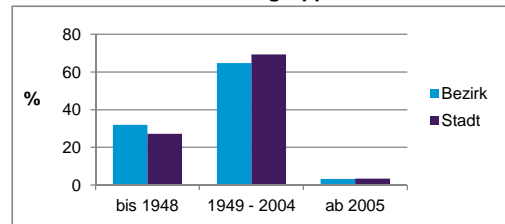
Kraftfahrzeuge	Bezirk		Stadt	
	Zahl	%	Zahl	%
Anzahl der Pkw/Kombi	2 207		234	249
Pkw/Kombi je 1000 Einwohner	451			460
Pkw/Kombi mit Dieselmotor, Anteil in %	30,8			31,3

Stand: 31.12.2012

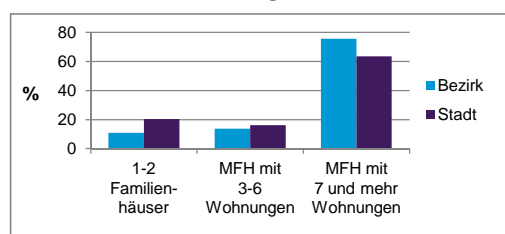
Anteil Haushalte Alleinerziehende



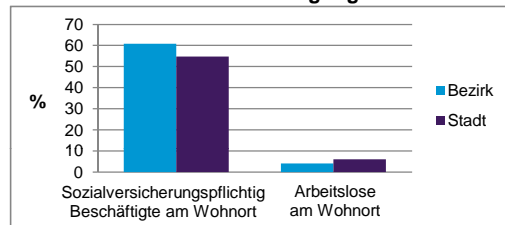
Baualtersgruppen



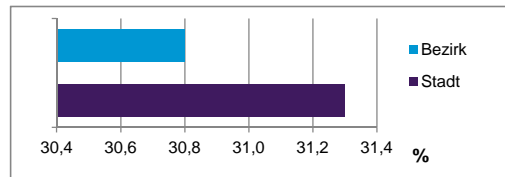
Wohnungsarten



Erwerbsbeteiligung



Anteil Pkw mit Dieselmotoren



### Impressum:

Herausgeber:

Stadt Nürnberg  
 Amt für Stadtforschung und Statistik  
 für Nürnberg und Fürth  
 Unschlittplatz 7a  
 90403 Nürnberg  
 Telefon 09 11 / 2 31-28 43  
 Fax 09 11 / 2 31-28 44  
 E-Mail statistikinfo@stadt.nuernberg.de  
 Internet www.statistik.nuernberg.de