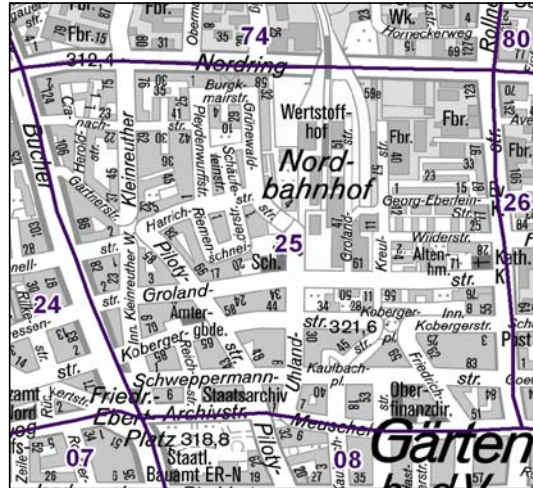
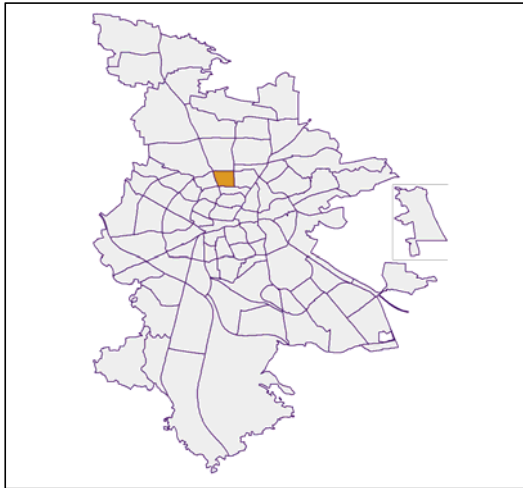


Bezirksdatenblatt Nürnberg

Statistischer Bezirk: 25 Umlandstraße

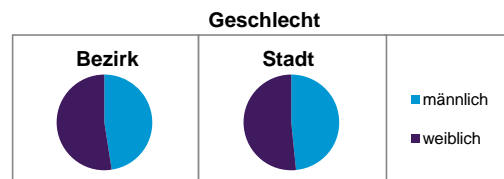


	Bezirk	Gesamtstadt
Fläche in ha	71	18 640
Bevölkerung ¹⁾	10 536	509 005
Einwohner je ha	149	27

1) Einwohner mit Hauptwohnung in Nürnberg (Melderegister 31.12.2012)

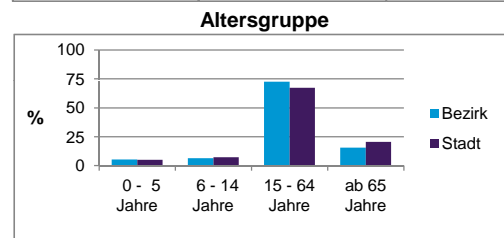
	Bezirk		Stadt
	Zahl	%	%
Einwohner nach Geschlecht			
männlich	5 015	47,6	48,4
weiblich	5 521	52,4	51,6
zusammen	10 536	100,0	100,0

Stand: 31.12.2012



	Bezirk		Stadt
	Zahl	%	%
Einwohner nach Altersgruppen			
0 - 5 Jahre	562	5,3	5,1
6 - 14 Jahre	696	6,6	7,2
15 - 64 Jahre	7 635	72,5	67,2
ab 65 Jahre	1 643	15,6	20,6

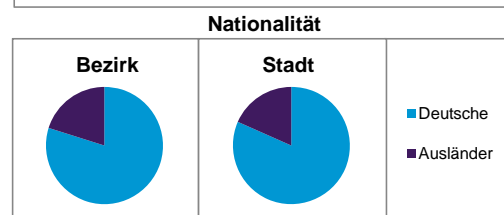
Stand: 31.12.2012



	Bezirk		Stadt
	Zahl	%	%
Einwohner nach Nationalität			
Deutsche	8 413	79,9	81,6
Ausländer	2 123	20,1	18,4
darunter aus der EU	764	7,3 ²⁾	7,3 ²⁾
darunter aus der Türkei	501	4,8 ²⁾	3,7 ²⁾

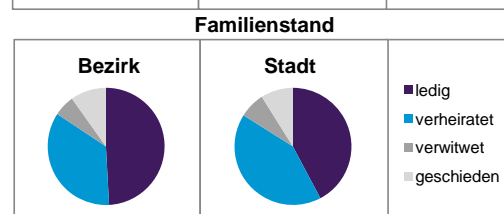
Stand: 31.12.2012

2) Anteil an der Bevölkerung insgesamt



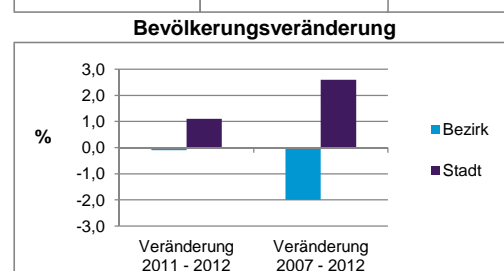
	Bezirk		Stadt
	Zahl	%	%
Einwohner nach Familienstand			
ledig	5 179	49,2	42,3
verheiratet	3 703	35,1	41,6
verwitwet	616	5,8	7,2
geschieden	1 038	9,9	8,9

Stand: 31.12.2012



	Bezirk	Stadt
Bevölkerungsveränderung		
Einwohner 2011	10 551	503 402
Einwohner 2007	10 753	496 299
Veränderung 2012 gegenüber 2011 in %	-0,1	1,1
Veränderung 2012 gegenüber 2007 in %	-2,0	2,6

Stand: 31.12.2012



Statistischer Bezirk: 25 Umlandstraße

Haushalte	Bezirk		Stadt	
	Zahl	%	Zahl	%
Alleinerziehende	346	5,6		4,3
sonstige Haushalte	5 791	94,4		95,7
zusammen	6 137	100,0		100,0

Stand: 31.12.2012

Wohnungen ³⁾ nach Baualtersgruppen	Bezirk		Stadt	
	Zahl	%	Zahl	%
bis 1948	3 472	58,2		27,1
1949 - 2004	2 431	40,7		69,4
ab 2005	67	1,1		3,4
ohne Angabe	0	0,0		0,1
zusammen	5 970	100,0		100,0

3) in Wohngebäuden;
ohne Wohnheime

Stand: 31.12.2012

Wohnungen in	Bezirk		Stadt	
	Zahl	%	Zahl	%
Einfamilienhäusern	41	0,7		14,5
Zweifamilienhäusern	28	0,5		5,9
MFH mit 3-6 Whg. ⁴⁾	1 070	17,9		16,2
MFH mit 7 und mehr Whg. ⁴⁾	4 831	80,9		63,4
zusammen	5 970	100,0		100,0

4) MFH= Mehrfamilienhäuser

Stand: 31.12.2012

Erwerbsbeteiligung	Bezirk		Stadt	
	Zahl	% ⁵⁾	Zahl	% ⁵⁾
Sozialversicherungspflichtig Beschäftigte am Wohnort	4 093	53,6		54,7
Arbeitslose am Wohnort	520	6,8		6,0

5) %-Anteil an der erwerbsfähigen Bevölkerung

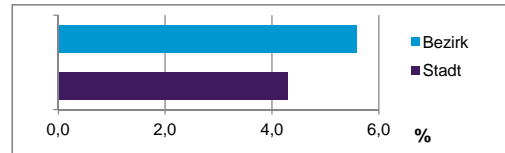
Stand: 31.12.2012

Quelle: Bundesagentur für Arbeit

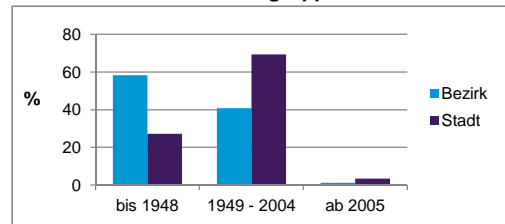
Kraftfahrzeuge	Bezirk		Stadt	
	Zahl	%	Zahl	%
Anzahl der Pkw/Kombi	3 697		234 249	
Pkw/Kombi je 1000 Einwohner	351		460	
Pkw/Kombi mit Dieselmotor, Anteil in %	26,2		31,3	

Stand: 31.12.2012

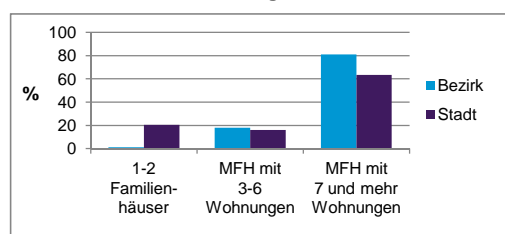
Anteil Haushalte Alleinerziehende



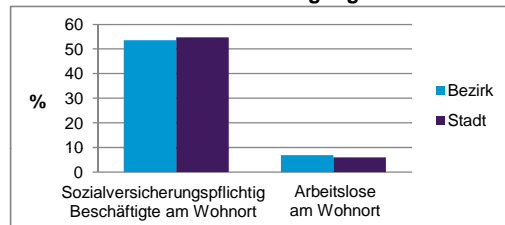
Baualtersgruppen



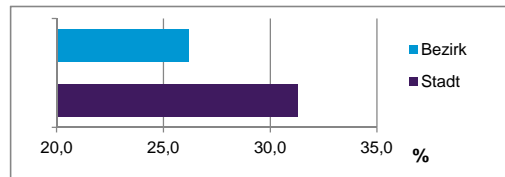
Wohnungsarten



Erwerbsbeteiligung



Anteil Pkw mit Dieselmotoren



Impressum:

Herausgeber:

Stadt Nürnberg
Amt für Stadtforschung und Statistik
für Nürnberg und Fürth
Unschlittplatz 7a
90403 Nürnberg
Telefon 09 11 / 2 31-28 43
Fax 09 11 / 2 31-28 44
E-Mail statistikinfo@stadt.nuernberg.de
Internet www.statistik.nuernberg.de