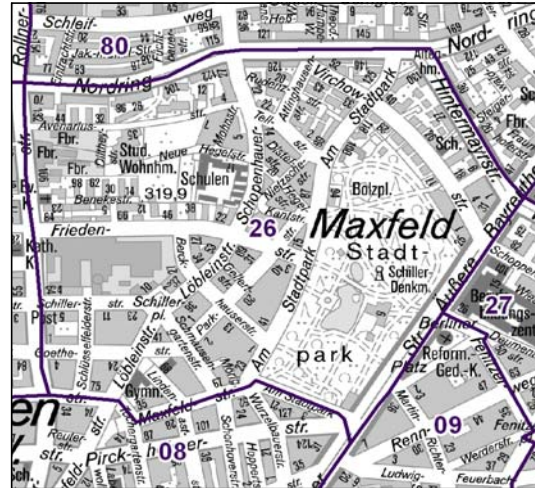


Bezirksdatenblatt Nürnberg

Statistischer Bezirk: 26 Maxfeld



	Bezirk	Gesamtstadt
Fläche in ha	88	18 640
Bevölkerung ¹⁾	9 501	509 005
Einwohner je ha	108	27

1) Einwohner mit Hauptwohnung in Nürnberg (Melderegister 31.12.2012)

	Bezirk		Stadt
	Zahl	%	%
Einwohner nach Geschlecht			
männlich	4 453	46,9	48,4
weiblich	5 048	53,1	51,6
zusammen	9 501	100,0	100,0

Stand: 31.12.2012

	Bezirk		Stadt
	Zahl	%	%
Einwohner nach Altersgruppen			
0 - 5 Jahre	374	3,9	5,1
6 - 14 Jahre	440	4,6	7,2
15 - 64 Jahre	6 555	69,0	67,2
ab 65 Jahre	2 132	22,4	20,6

Stand: 31.12.2012

	Bezirk		Stadt
	Zahl	%	%
Einwohner nach Nationalität			
Deutsche	7 968	83,9	81,6
Ausländer	1 533	16,1	18,4
darunter aus der EU	611	6,4 ²⁾	7,3 ²⁾
darunter aus der Türkei	255	2,7 ²⁾	3,7 ²⁾

2) Anteil an der Bevölkerung insgesamt

Stand: 31.12.2012

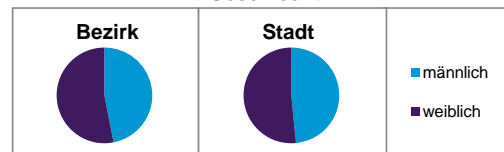
	Bezirk		Stadt
	Zahl	%	%
Einwohner nach Familienstand			
ledig	4 567	48,1	42,3
verheiratet	3 312	34,9	41,6
verwitwet	748	7,9	7,2
geschieden	874	9,2	8,9

Stand: 31.12.2012

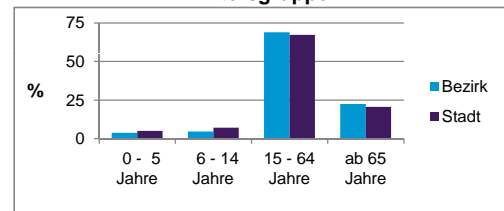
	Bezirk	Stadt
Bevölkerungsveränderung		
Einwohner 2011	9 452	503 402
Einwohner 2007	9 413	496 299
Veränderung 2012 gegenüber 2011 in %	0,5	1,1
Veränderung 2012 gegenüber 2007 in %	0,9	2,6

Stand: 31.12.2012

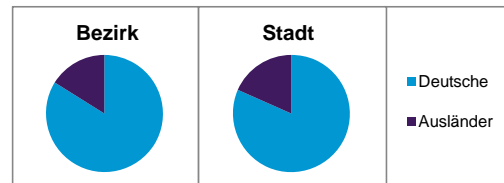
Geschlecht



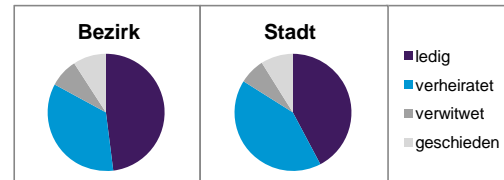
Altersgruppe



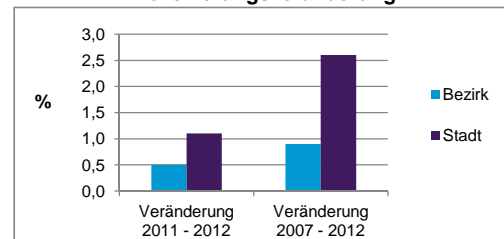
Nationalität



Familienstand



Bevölkerungsveränderung



Statistischer Bezirk: 26 Maxfeld

Haushalte	Bezirk		Stadt	
	Zahl	%	Zahl	%
Alleinerziehende	181	3,0		4,3
sonstige Haushalte	5 759	97,0		95,7
zusammen	5 940	100,0		100,0

Stand: 31.12.2012

Wohnungen ³⁾ nach Baualtersgruppen	Bezirk		Stadt	
	Zahl	%	Zahl	%
bis 1948	1 395	23,8		27,1
1949 - 2004	4 321	73,9		69,4
ab 2005	134	2,3		3,4
ohne Angabe	0	0,0		0,1
zusammen	5 850	100,0		100,0

3) in Wohngebäuden; ohne Wohnheime

Stand: 31.12.2012

Wohnungen in	Bezirk		Stadt	
	Zahl	%	Zahl	%
Einfamilienhäusern	113	1,9		14,5
Zweifamilienhäusern	56	1,0		5,9
MFH mit 3-6 Whg. ⁴⁾	615	10,5		16,2
MFH mit 7 und mehr Whg. ⁴⁾				
zusammen	5 066	86,6		63,4

4) MFH= Mehrfamilienhäuser

Stand: 31.12.2012

Erwerbsbeteiligung	Bezirk		Stadt	
	Zahl	% ⁵⁾	Zahl	% ⁵⁾
Sozialversicherungspflichtig Beschäftigte am Wohnort	3 706	56,5		54,7
Arbeitslose am Wohnort	310	4,7		6,0

5) %-Anteil an der erwerbsfähigen Bevölkerung

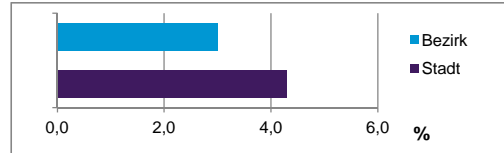
Stand: 31.12.2012

Quelle: Bundesagentur für Arbeit

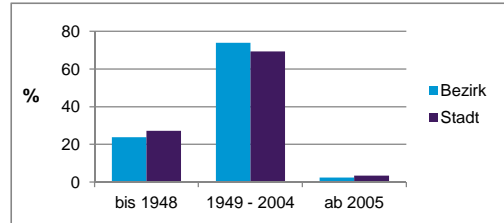
Kraftfahrzeuge	Bezirk		Stadt	
	Zahl	%	Zahl	%
Anzahl der Pkw/Kombi	3 839		234	249
Pkw/Kombi je 1000 Einwohner	404			460
Pkw/Kombi mit Dieselmotor, Anteil in %	27,6			31,3

Stand: 31.12.2012

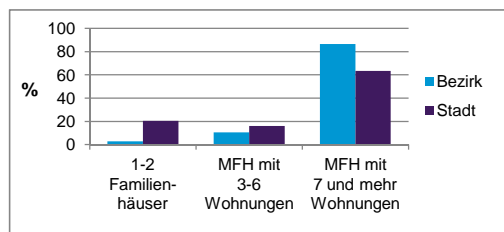
Anteil Haushalte Alleinerziehende



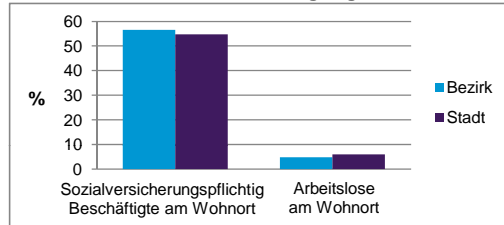
Baualtersgruppen



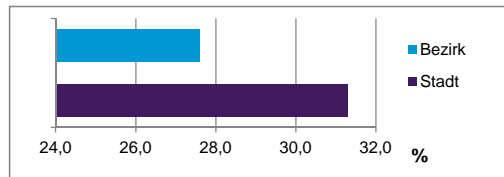
Wohnungsarten



Erwerbsbeteiligung



Anteil Pkw mit Dieselmotoren



Impressum:

Herausgeber:

Stadt Nürnberg
 Amt für Stadtforschung und Statistik
 für Nürnberg und Fürth
 Unschlittplatz 7a
 90403 Nürnberg
 Telefon 09 11 / 2 31-28 43
 Fax 09 11 / 2 31-28 44
 E-Mail statistikinfo@stadt.nuernberg.de
 Internet www.statistik.nuernberg.de