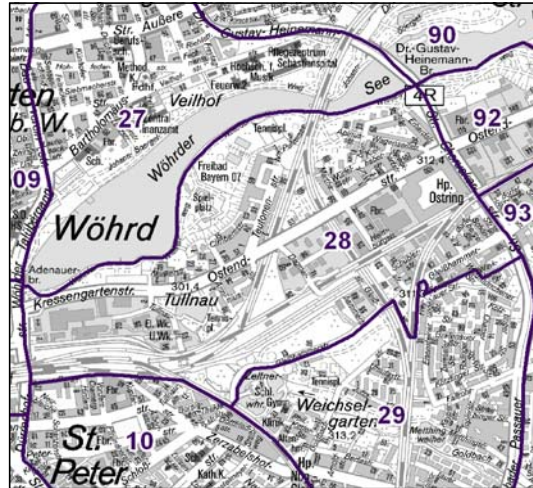
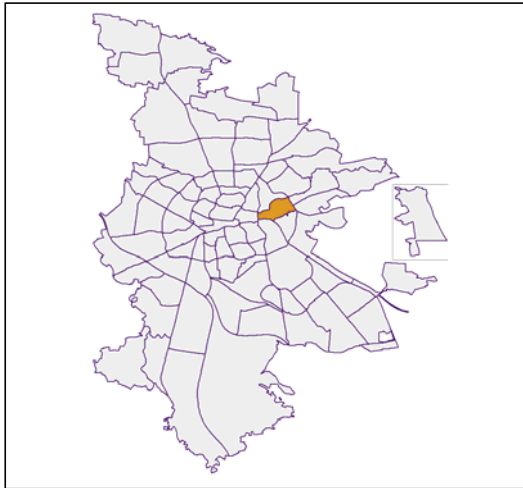


# Bezirksdatenblatt Nürnberg

## Statistischer Bezirk: 28 Tullnau



	Bezirk	Gesamtstadt
<b>Fläche in ha</b>	<b>117</b>	<b>18 640</b>
<b>Bevölkerung <sup>1)</sup></b>	<b>3 875</b>	<b>509 005</b>
<b>Einwohner je ha</b>	<b>33</b>	<b>27</b>

1) Einwohner mit Hauptwohnung in Nürnberg (Melderegister 31.12.2012)

	Bezirk		Stadt
	Zahl	%	%
<b>Einwohner nach Geschlecht</b>			
männlich	1 948	50,3	48,4
weiblich	1 927	49,7	51,6
<b>zusammen</b>	<b>3 875</b>	<b>100,0</b>	<b>100,0</b>

Stand: 31.12.2012

	Bezirk		Stadt
	Zahl	%	%
<b>Einwohner nach Altersgruppen</b>			
0 - 5 Jahre	218	5,6	5,1
6 - 14 Jahre	313	8,1	7,2
15 - 64 Jahre	2 646	68,3	67,2
ab 65 Jahre	698	18,0	20,6

Stand: 31.12.2012

	Bezirk		Stadt
	Zahl	%	%
<b>Einwohner nach Nationalität</b>			
Deutsche	3 015	77,8	81,6
Ausländer	860	22,2	18,4
darunter aus der EU	285	7,4 <sup>2)</sup>	7,3 <sup>2)</sup>
darunter aus der Türkei	205	5,3 <sup>2)</sup>	3,7 <sup>2)</sup>

2) Anteil an der Bevölkerung insgesamt

Stand: 31.12.2012

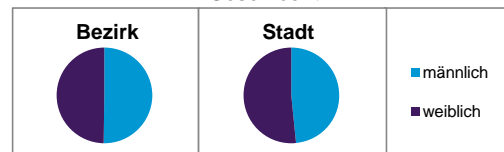
	Bezirk		Stadt
	Zahl	%	%
<b>Einwohner nach Familienstand</b>			
ledig	1 760	45,4	42,3
verheiratet	1 451	37,4	41,6
verwitwet	237	6,1	7,2
geschieden	427	11,0	8,9

Stand: 31.12.2012

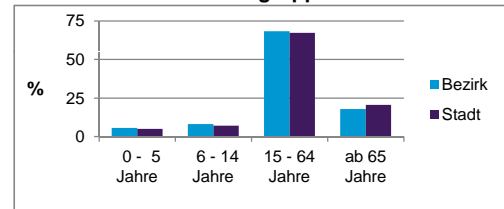
	Bezirk	Stadt
<b>Bevölkerungsveränderung</b>		
Einwohner 2011	3 867	503 402
Einwohner 2007	4 041	496 299
Veränderung 2012 gegenüber 2011 in %	0,2	1,1
Veränderung 2012 gegenüber 2007 in %	-4,1	2,6

Stand: 31.12.2012

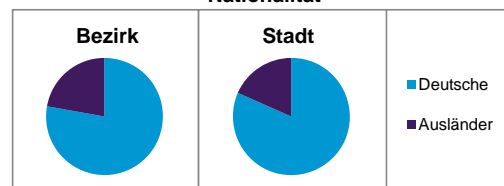
### Geschlecht



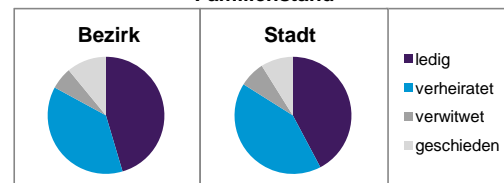
### Altersgruppe



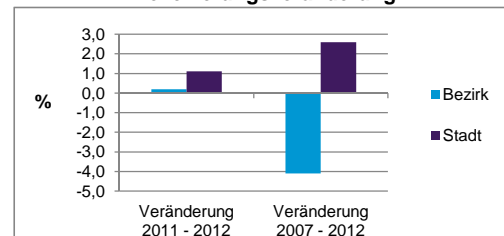
### Nationalität



### Familienstand



### Bevölkerungsveränderung



## Statistischer Bezirk: 28 Tullnau

Haushalte	Bezirk		Stadt	
	Zahl	%	Zahl	%
Alleinerziehende	125	6,0		4,3
sonstige Haushalte	1 949	94,0		95,7
<b>zusammen</b>	<b>2 074</b>	<b>100,0</b>		<b>100,0</b>

Stand: 31.12.2012

Wohnungen <sup>3)</sup> nach Baualtersgruppen	Bezirk		Stadt	
	Zahl	%	Zahl	%
bis 1948	993	41,4		27,1
1949 - 2004	1 364	56,9		69,4
ab 2005	41	1,7		3,4
ohne Angabe	0	0,0		0,1
<b>zusammen</b>	<b>2 398</b>	<b>100,0</b>		<b>100,0</b>

3) in Wohngebäuden; ohne Wohnheime

Stand: 31.12.2012

Wohnungen in	Bezirk		Stadt	
	Zahl	%	Zahl	%
Einfamilienhäusern	160	6,7		14,5
Zweifamilienhäusern	104	4,3		5,9
MFH mit 3-6 Whg. <sup>4)</sup>	311	13,0		16,2
MFH mit 7 und mehr Whg. <sup>4)</sup>				
<b>zusammen</b>	<b>1 823</b>	<b>76,0</b>		<b>63,4</b>
<b>zusammen</b>	<b>2 398</b>	<b>100,0</b>		<b>100,0</b>

4) MFH= Mehrfamilienhäuser

Stand: 31.12.2012

Erwerbsbeteiligung	Bezirk		Stadt	
	Zahl	% <sup>5)</sup>	Zahl	% <sup>5)</sup>
Sozialversicherungspflichtig Beschäftigte am Wohnort	1 269	48,0		54,7
Arbeitslose am Wohnort	245	9,3		6,0

5) %-Anteil an der erwerbsfähigen Bevölkerung

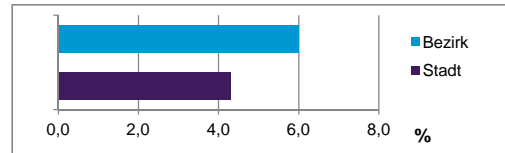
Stand: 31.12.2012

Quelle: Bundesagentur für Arbeit

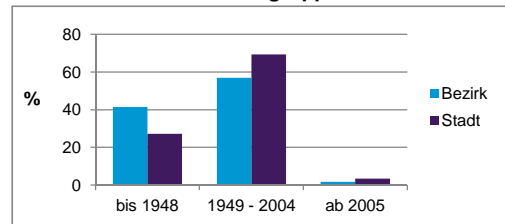
Kraftfahrzeuge	Bezirk		Stadt	
	Zahl	%	Zahl	%
Anzahl der Pkw/Kombi	2 044		234	249
Pkw/Kombi je 1000 Einwohner	527			460
Pkw/Kombi mit Dieselmotor, Anteil in %	37,7			31,3

Stand: 31.12.2012

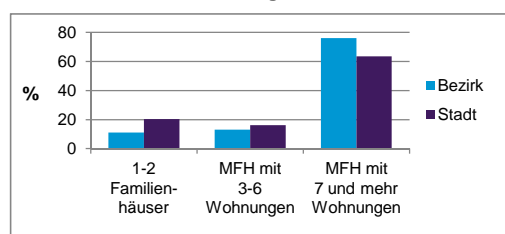
Anteil Haushalte Alleinerziehende



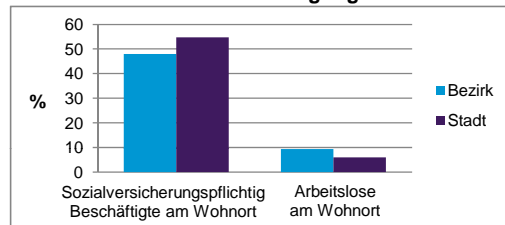
Baualtersgruppen



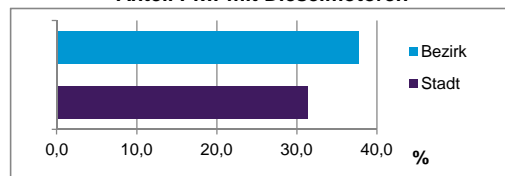
Wohnungsarten



Erwerbsbeteiligung



Anteil Pkw mit Dieselmotoren



### Impressum:

Herausgeber:

Stadt Nürnberg  
 Amt für Stadtforschung und Statistik  
 für Nürnberg und Fürth  
 Unschlittplatz 7a  
 90403 Nürnberg  
 Telefon 09 11 / 2 31-28 43  
 Fax 09 11 / 2 31-28 44  
 E-Mail statistikinfo@stadt.nuernberg.de  
 Internet www.statistik.nuernberg.de