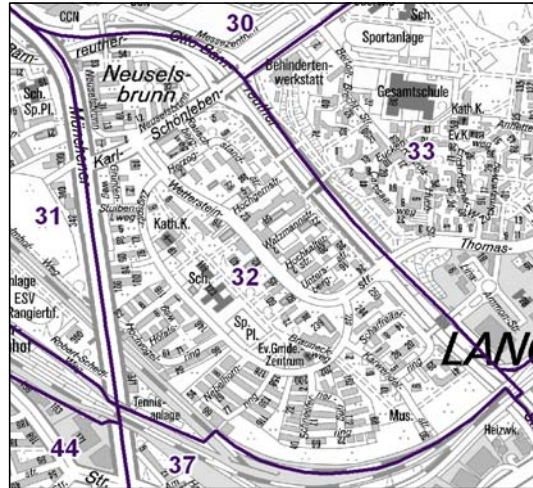
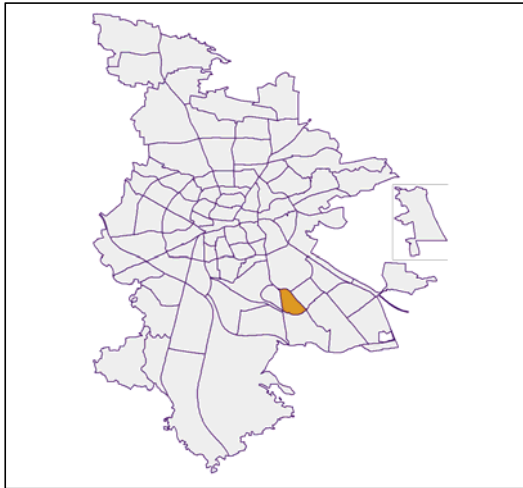


# Bezirksdatenblatt Nürnberg

## Statistischer Bezirk: 32 Langwasser Nordwest

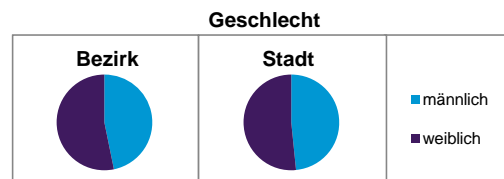


	Bezirk	Gesamtstadt
<b>Fläche in ha</b>	<b>98</b>	<b>18 640</b>
<b>Bevölkerung <sup>1)</sup></b>	<b>7 542</b>	<b>509 005</b>
<b>Einwohner je ha</b>	<b>77</b>	<b>27</b>

1) Einwohner mit Hauptwohnung in Nürnberg (Melderegister 31.12.2012)

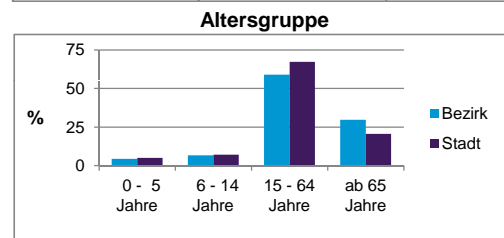
	Bezirk		Stadt
	Zahl	%	%
<b>Einwohner nach Geschlecht</b>			
männlich	3 528	46,8	48,4
weiblich	4 014	53,2	51,6
<b>zusammen</b>	<b>7 542</b>	<b>100,0</b>	<b>100,0</b>

Stand: 31.12.2012



	Bezirk		Stadt
	Zahl	%	%
<b>Einwohner nach Altersgruppen</b>			
0 - 5 Jahre	343	4,5	5,1
6 - 14 Jahre	510	6,8	7,2
15 - 64 Jahre	4 445	58,9	67,2
ab 65 Jahre	2 244	29,8	20,6

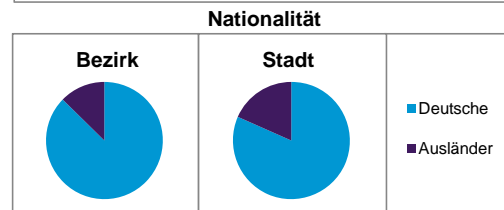
Stand: 31.12.2012



	Bezirk		Stadt
	Zahl	%	%
<b>Einwohner nach Nationalität</b>			
Deutsche	6 586	87,3	81,6
Ausländer	956	12,7	18,4
darunter aus der EU	289	3,8 <sup>2)</sup>	7,3 <sup>2)</sup>
darunter aus der Türkei	158	2,1 <sup>2)</sup>	3,7 <sup>2)</sup>

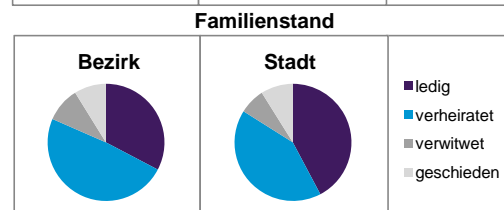
Stand: 31.12.2012

2) Anteil an der Bevölkerung insgesamt



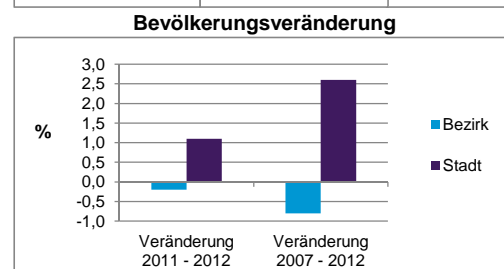
	Bezirk		Stadt
	Zahl	%	%
<b>Einwohner nach Familienstand</b>			
ledig	2 465	32,7	42,3
verheiratet	3 686	48,9	41,6
verwitwet	722	9,6	7,2
geschieden	669	8,9	8,9

Stand: 31.12.2012



	Bezirk	Stadt
<b>Bevölkerungsveränderung</b>		
Einwohner 2011	7 555	503 402
Einwohner 2007	7 602	496 299
Veränderung 2012 gegenüber 2011 in %	-0,2	1,1
Veränderung 2012 gegenüber 2007 in %	-0,8	2,6

Stand: 31.12.2012



## Statistischer Bezirk: 32 Langwasser Nordwest

Haushalte	Bezirk		Stadt	
	Zahl	%	Zahl	%
Alleinerziehende	170	4,3		4,3
sonstige Haushalte	3 788	95,7		95,7
<b>zusammen</b>	<b>3 958</b>	<b>100,0</b>		<b>100,0</b>

Stand: 31.12.2012

Wohnungen <sup>3)</sup> nach Baualtersgruppen	Bezirk		Stadt	
	Zahl	%	Zahl	%
bis 1948	2	0,1		27,1
1949 - 2004	3 881	99,8		69,4
ab 2005	4	0,1		3,4
ohne Angabe	0	0,0		0,1
<b>zusammen</b>	<b>3 887</b>	<b>100,0</b>		<b>100,0</b>

3) in Wohngebäuden;  
ohne Wohnheime

Stand: 31.12.2012

Wohnungen in	Bezirk		Stadt	
	Zahl	%	Zahl	%
Einfamilienhäusern	378	9,7		14,5
Zweifamilienhäusern	24	0,6		5,9
MFH mit 3-6 Whg. <sup>4)</sup>	6	0,2		16,2
MFH mit 7 und mehr Whg. <sup>4)</sup>				
<b>zusammen</b>	<b>3 479</b>	<b>89,5</b>		<b>63,4</b>

4) MFH= Mehrfamilienhäuser

Stand: 31.12.2012

Erwerbsbeteiligung	Bezirk		Stadt	
	Zahl	% <sup>5)</sup>	Zahl	% <sup>5)</sup>
Sozialversicherungspflichtig Beschäftigte am Wohnort	2 549	57,3		54,7
Arbeitslose am Wohnort	274	6,2		6,0

5) %-Anteil an der erwerbsfähigen Bevölkerung

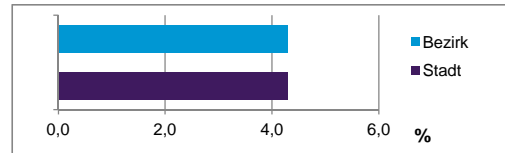
Stand: 31.12.2012

Quelle: Bundesagentur für Arbeit

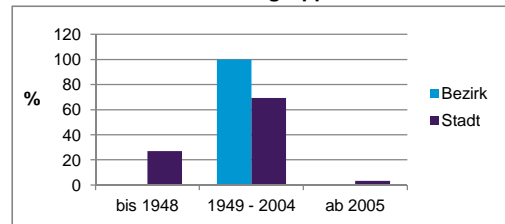
Kraftfahrzeuge	Bezirk		Stadt	
	Zahl	%	Zahl	%
Anzahl der Pkw/Kombi	3 001		234	249
Pkw/Kombi je 1000 Einwohner				460
Pkw/Kombi mit Dieselmotor, Anteil in %		23,5		31,3

Stand: 31.12.2012

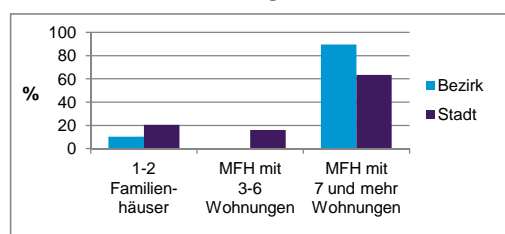
Anteil Haushalte Alleinerziehende



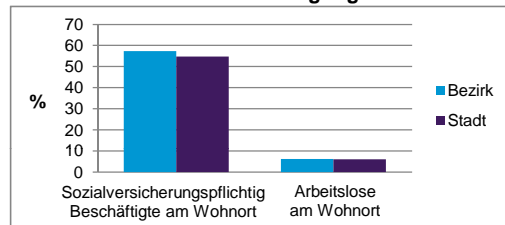
Baualtersgruppen



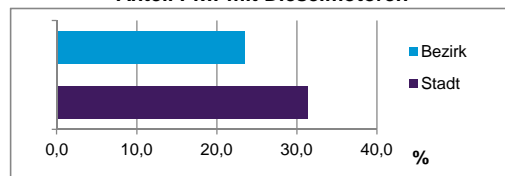
Wohnungsarten



Erwerbsbeteiligung



Anteil Pkw mit Dieselmotoren



### Impressum:

Herausgeber:

Stadt Nürnberg  
Amt für Stadtforschung und Statistik  
für Nürnberg und Fürth  
Unschlittplatz 7a  
90403 Nürnberg  
Telefon 09 11 / 2 31-28 43  
Fax 09 11 / 2 31-28 44  
E-Mail statistikinfo@stadt.nuernberg.de  
Internet www.statistik.nuernberg.de