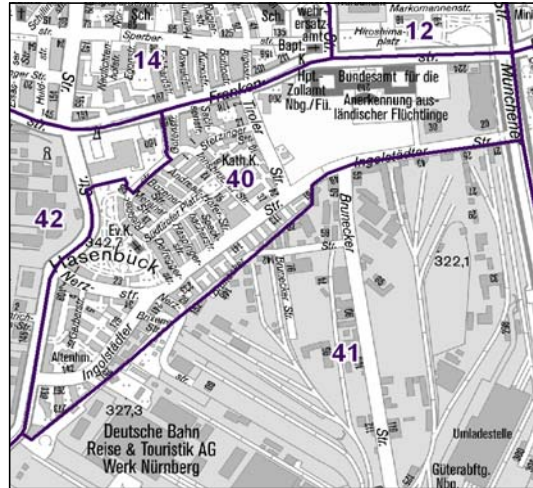
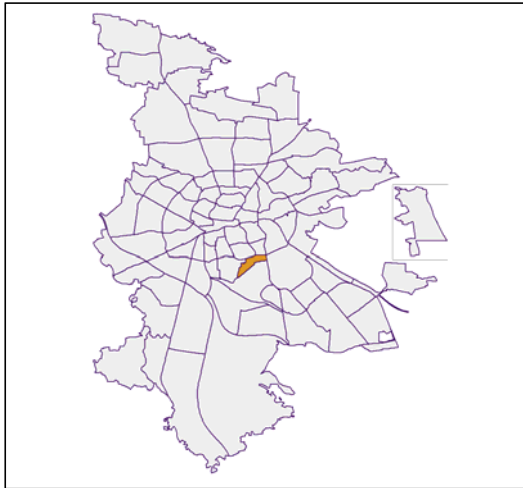


Bezirksdatenblatt Nürnberg

Statistischer Bezirk: 40 Hasenbuck



| | Bezirk | Gesamtstadt |
|----------------------------------|--------------|----------------|
| Fläche in ha | 56 | 18 640 |
| Bevölkerung ¹⁾ | 4 068 | 509 005 |
| Einwohner je ha | 72 | 27 |

1) Einwohner mit Hauptwohnung in Nürnberg (Melderegister 31.12.2012)

| | Bezirk | | Stadt |
|----------------------------------|--------------|--------------|--------------|
| | Zahl | % | % |
| Einwohner nach Geschlecht | | | |
| männlich | 2 005 | 49,3 | 48,4 |
| weiblich | 2 063 | 50,7 | 51,6 |
| zusammen | 4 068 | 100,0 | 100,0 |

Stand: 31.12.2012

| | Bezirk | | Stadt |
|-------------------------------------|--------|------|-------|
| | Zahl | % | % |
| Einwohner nach Altersgruppen | | | |
| 0 - 5 Jahre | 245 | 6,0 | 5,1 |
| 6 - 14 Jahre | 313 | 7,7 | 7,2 |
| 15 - 64 Jahre | 2 724 | 67,0 | 67,2 |
| ab 65 Jahre | 786 | 19,3 | 20,6 |

Stand: 31.12.2012

| | Bezirk | | Stadt |
|------------------------------------|--------|-------------------|-------------------|
| | Zahl | % | % |
| Einwohner nach Nationalität | | | |
| Deutsche | 2 994 | 73,6 | 81,6 |
| Ausländer | 1 074 | 26,4 | 18,4 |
| darunter aus der EU | 293 | 7,2 ²⁾ | 7,3 ²⁾ |
| darunter aus der Türkei | 278 | 6,8 ²⁾ | 3,7 ²⁾ |

2) Anteil an der Bevölkerung insgesamt

Stand: 31.12.2012

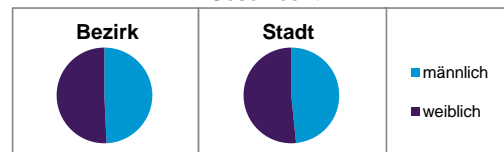
| | Bezirk | | Stadt |
|-------------------------------------|--------|------|-------|
| | Zahl | % | % |
| Einwohner nach Familienstand | | | |
| ledig | 1 723 | 42,4 | 42,3 |
| verheiratet | 1 528 | 37,6 | 41,6 |
| verwitwet | 365 | 9,0 | 7,2 |
| geschieden | 452 | 11,1 | 8,9 |

Stand: 31.12.2012

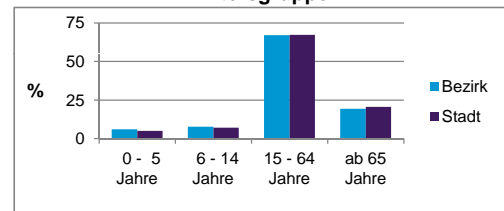
| | Bezirk | Stadt |
|--------------------------------------|--------|---------|
| Bevölkerungsveränderung | | |
| Einwohner 2011 | 4 041 | 503 402 |
| Einwohner 2007 | 3 916 | 496 299 |
| Veränderung 2012 gegenüber 2011 in % | 0,7 | 1,1 |
| Veränderung 2012 gegenüber 2007 in % | 3,9 | 2,6 |

Stand: 31.12.2012

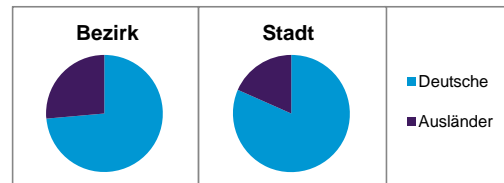
Geschlecht



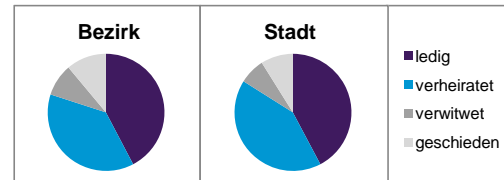
Altersgruppe



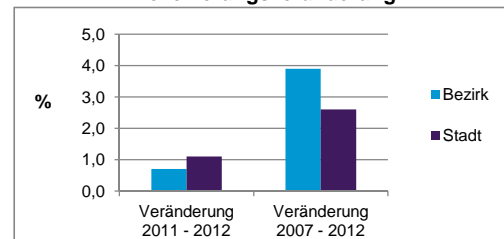
Nationalität



Familienstand



Bevölkerungsveränderung



Statistischer Bezirk: 40 Hasenbuck

| Haushalte | Bezirk | | Stadt | |
|--------------------|--------------|--------------|-------|--------------|
| | Zahl | % | Zahl | % |
| Alleinerziehende | 127 | 6,2 | | 4,3 |
| sonstige Haushalte | 1 914 | 93,8 | | 95,7 |
| zusammen | 2 041 | 100,0 | | 100,0 |

Stand: 31.12.2012

| Wohnungen ³⁾ nach Baualtersgruppen | Bezirk | | Stadt | |
|---|--------------|--------------|-------|--------------|
| | Zahl | % | Zahl | % |
| bis 1948 | 629 | 30,8 | | 27,1 |
| 1949 - 2004 | 1 366 | 66,8 | | 69,4 |
| ab 2005 | 50 | 2,4 | | 3,4 |
| ohne Angabe | 0 | 0,0 | | 0,1 |
| zusammen | 2 045 | 100,0 | | 100,0 |

3) in Wohngebäuden; ohne Wohnheime

Stand: 31.12.2012

| Wohnungen in | Bezirk | | Stadt | |
|---------------------------------------|--------------|--------------|-------|--------------|
| | Zahl | % | Zahl | % |
| Einfamilienhäusern | 205 | 10,0 | | 14,5 |
| Zweifamilienhäusern | 36 | 1,8 | | 5,9 |
| MFH mit 3-6 Whg. ⁴⁾ | 531 | 26,0 | | 16,2 |
| MFH mit 7 und mehr Whg. ⁴⁾ | | | | |
| zusammen | 1 273 | 62,2 | | 63,4 |
| zusammen | 2 045 | 100,0 | | 100,0 |

4) MFH= Mehrfamilienhäuser

Stand: 31.12.2012

| Erwerbsbeteiligung | Bezirk | | Stadt | |
|--|--------|-----------------|-------|-----------------|
| | Zahl | % ⁵⁾ | Zahl | % ⁵⁾ |
| Sozialversicherungspflichtig Beschäftigte am Wohnort | 1 465 | 53,8 | | 54,7 |
| Arbeitslose am Wohnort | 226 | 8,3 | | 6,0 |

5) %-Anteil an der erwerbsfähigen Bevölkerung

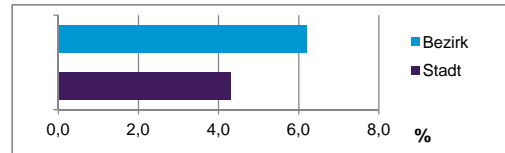
Stand: 31.12.2012

Quelle: Bundesagentur für Arbeit

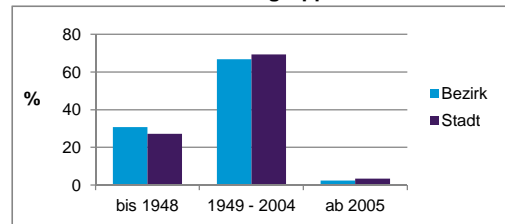
| Kraftfahrzeuge | Bezirk | | Stadt | |
|--|--------|------|-------|------|
| | Zahl | % | Zahl | % |
| Anzahl der Pkw/Kombi | 1 344 | | 234 | 249 |
| Pkw/Kombi je 1000 Einwohner | | | | 460 |
| Pkw/Kombi mit Dieselmotor, Anteil in % | | 29,8 | | 31,3 |

Stand: 31.12.2012

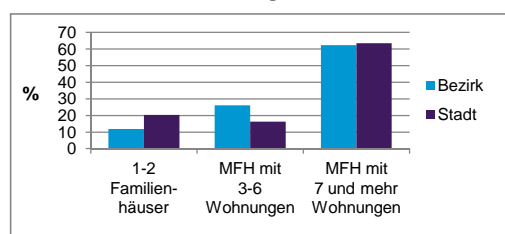
Anteil Haushalte Alleinerziehende



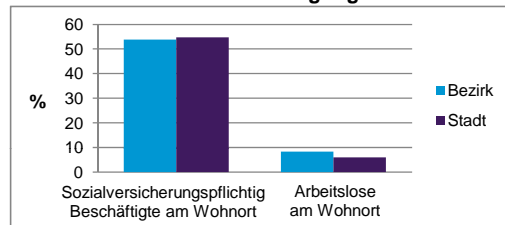
Baualtersgruppen



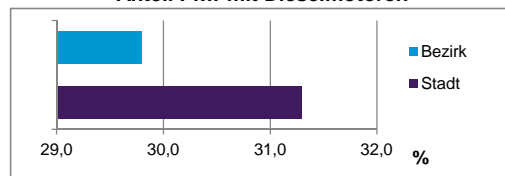
Wohnungsarten



Erwerbsbeteiligung



Anteil Pkw mit Dieselmotoren



Impressum:

Herausgeber:

Stadt Nürnberg

Amt für Stadtforschung und Statistik

für Nürnberg und Fürth

Unschlittplatz 7a

90403 Nürnberg

Telefon 09 11 / 2 31-28 43

Fax 09 11 / 2 31-28 44

E-Mail statistikinfo@stadt.nuernberg.de

Internet www.statistik.nuernberg.de