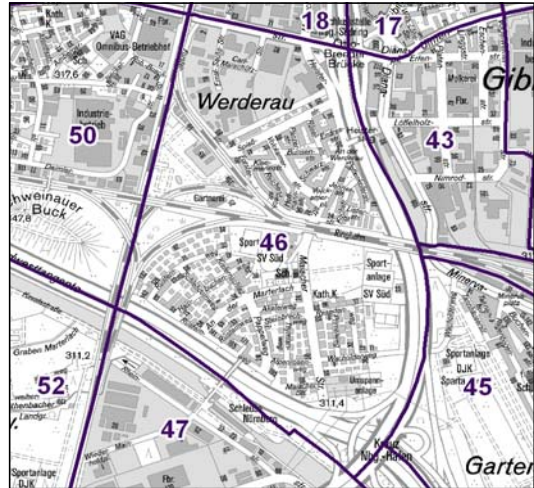
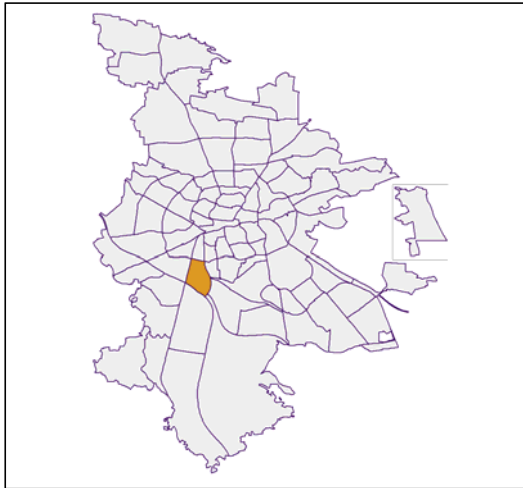


# Bezirksdatenblatt Nürnberg

## Statistischer Bezirk: 46 Werderau



	Bezirk	Gesamtstadt
<b>Fläche in ha</b>	<b>152</b>	<b>18 640</b>
<b>Bevölkerung <sup>1)</sup></b>	<b>4 755</b>	<b>509 005</b>
<b>Einwohner je ha</b>	<b>31</b>	<b>27</b>

1) Einwohner mit Hauptwohnung in Nürnberg (Melderegister 31.12.2012)

	Bezirk		Stadt
	Zahl	%	%
<b>Einwohner nach Geschlecht</b>			
männlich	2 356	49,5	48,4
weiblich	2 399	50,5	51,6
<b>zusammen</b>	<b>4 755</b>	<b>100,0</b>	<b>100,0</b>

Stand: 31.12.2012

	Bezirk		Stadt
	Zahl	%	%
<b>Einwohner nach Altersgruppen</b>			
0 - 5 Jahre	283	6,0	5,1
6 - 14 Jahre	426	9,0	7,2
15 - 64 Jahre	3 110	65,4	67,2
ab 65 Jahre	936	19,7	20,6

Stand: 31.12.2012

	Bezirk		Stadt
	Zahl	%	%
<b>Einwohner nach Nationalität</b>			
Deutsche	3 442	72,4	81,6
Ausländer	1 313	27,6	18,4
darunter aus der EU	465	9,8 <sup>2)</sup>	7,3 <sup>2)</sup>
darunter aus der Türkei	651	13,7 <sup>2)</sup>	3,7 <sup>2)</sup>

2) Anteil an der Bevölkerung insgesamt

Stand: 31.12.2012

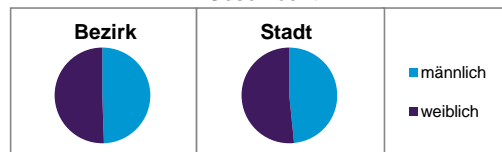
	Bezirk		Stadt
	Zahl	%	%
<b>Einwohner nach Familienstand</b>			
ledig	1 775	37,3	42,3
verheiratet	2 384	50,1	41,6
verwitwet	312	6,6	7,2
geschieden	284	6,0	8,9

Stand: 31.12.2012

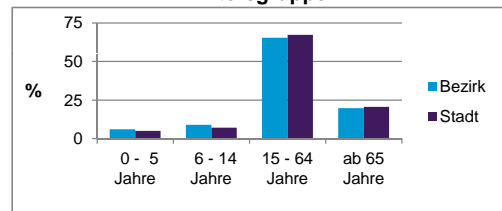
	Bezirk	Stadt
<b>Bevölkerungsveränderung</b>		
Einwohner 2011	4 678	503 402
Einwohner 2007	4 682	496 299
Veränderung 2012 gegenüber 2011 in %	1,6	1,1
Veränderung 2012 gegenüber 2007 in %	1,6	2,6

Stand: 31.12.2012

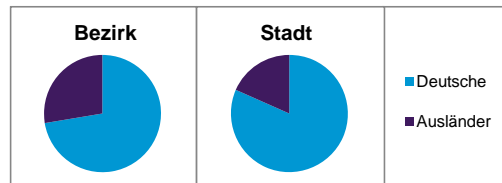
### Geschlecht



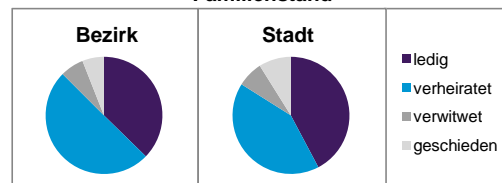
### Altersgruppe



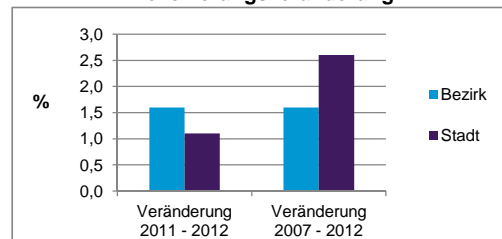
### Nationalität



### Familienstand



### Bevölkerungsveränderung



## Statistischer Bezirk: 46 Werderau

Haushalte	Bezirk		Stadt	
	Zahl	%	Zahl	%
Alleinerziehende	80	3,7		4,3
sonstige Haushalte	2 064	96,3		95,7
<b>zusammen</b>	<b>2 144</b>	<b>100,0</b>		<b>100,0</b>

Stand: 31.12.2012

Wohnungen <sup>3)</sup> nach Baualtersgruppen	Bezirk		Stadt	
	Zahl	%	Zahl	%
bis 1948	842	40,3		27,1
1949 - 2004	1 199	57,4		69,4
ab 2005	47	2,3		3,4
ohne Angabe	0	0,0		0,1
<b>zusammen</b>	<b>2 088</b>	<b>100,0</b>		<b>100,0</b>

3) in Wohngebäuden; ohne Wohnheime

Stand: 31.12.2012

Wohnungen in	Bezirk		Stadt	
	Zahl	%	Zahl	%
Einfamilienhäusern	483	23,1		14,5
Zweifamilienhäusern	300	14,4		5,9
MFH mit 3-6 Whg. <sup>4)</sup>	843	40,4		16,2
MFH mit 7 und mehr Whg. <sup>4)</sup>	462	22,1		63,4
<b>zusammen</b>	<b>2 088</b>	<b>100,0</b>		<b>100,0</b>

4) MFH= Mehrfamilienhäuser

Stand: 31.12.2012

Erwerbsbeteiligung	Bezirk		Stadt	
	Zahl	% <sup>5)</sup>	Zahl	% <sup>5)</sup>
Sozialversicherungspflichtig Beschäftigte am Wohnort	1 764	56,7		54,7
Arbeitslose am Wohnort	152	4,9		6,0

5) %-Anteil an der erwerbsfähigen Bevölkerung

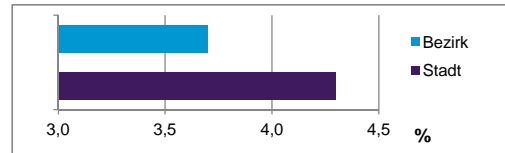
Stand: 31.12.2012

Quelle: Bundesagentur für Arbeit

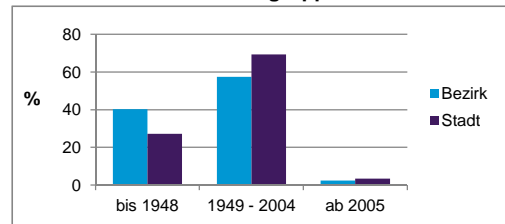
Kraftfahrzeuge	Bezirk		Stadt	
	Zahl	%	Zahl	%
Anzahl der Pkw/Kombi	2 882		234	249
Pkw/Kombi je 1000 Einwohner	606			460
Pkw/Kombi mit Dieselmotor, Anteil in %	42,0			31,3

Stand: 31.12.2012

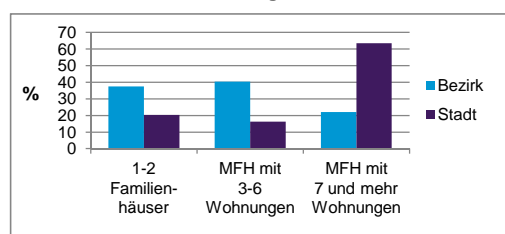
Anteil Haushalte Alleinerziehende



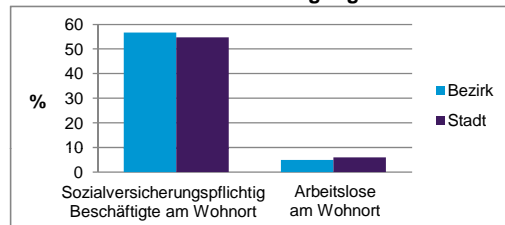
Baualtersgruppen



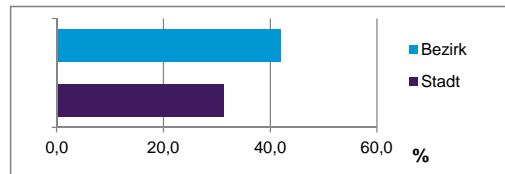
Wohnungsarten



Erwerbsbeteiligung



Anteil Pkw mit Dieselmotoren



### Impressum:

Herausgeber:

Stadt Nürnberg  
 Amt für Stadtforschung und Statistik  
 für Nürnberg und Fürth  
 Unschlittplatz 7a  
 90403 Nürnberg  
 Telefon 09 11 / 2 31-28 43  
 Fax 09 11 / 2 31-28 44  
 E-Mail statistikinfo@stadt.nuernberg.de  
 Internet www.statistik.nuernberg.de