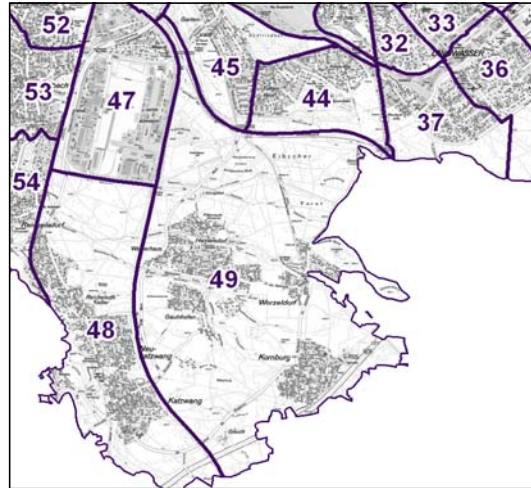
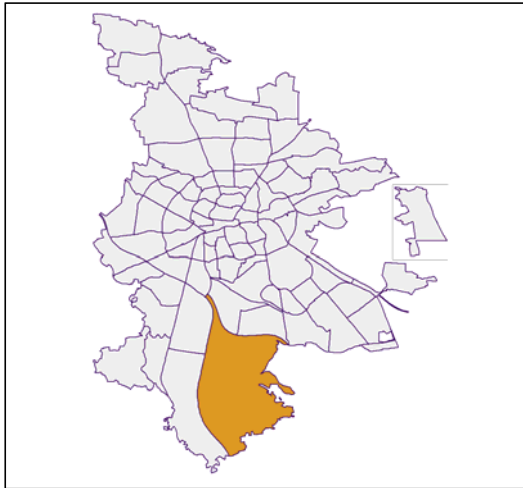


## Bezirksdatenblatt Nürnberg

### Statistischer Bezirk: 49 Kornburg, Worzeldorf

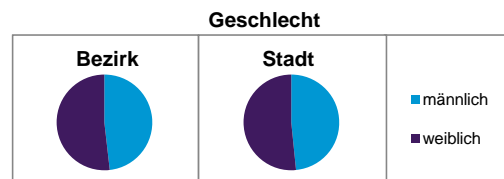


	Bezirk	Gesamtstadt
<b>Fläche in ha</b>	<b>1 943</b>	<b>18 640</b>
<b>Bevölkerung <sup>1)</sup></b>	<b>13 130</b>	<b>509 005</b>
<b>Einwohner je ha</b>	<b>7</b>	<b>27</b>

1) Einwohner mit Hauptwohnung in Nürnberg (Melderegister 31.12.2012)

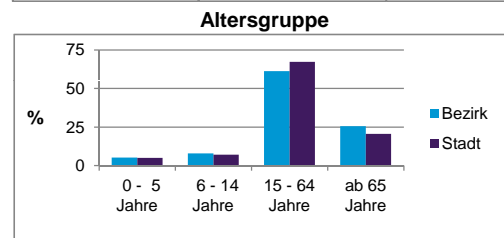
	Bezirk		Stadt
	Zahl	%	%
<b>Einwohner nach Geschlecht</b>			
männlich	6 324	48,2	48,4
weiblich	6 806	51,8	51,6
<b>zusammen</b>	<b>13 130</b>	<b>100,0</b>	<b>100,0</b>

Stand: 31.12.2012



	Bezirk		Stadt
	Zahl	%	%
<b>Einwohner nach Altersgruppen</b>			
0 - 5 Jahre	687	5,2	5,1
6 - 14 Jahre	1 047	8,0	7,2
15 - 64 Jahre	8 032	61,2	67,2
ab 65 Jahre	3 364	25,6	20,6

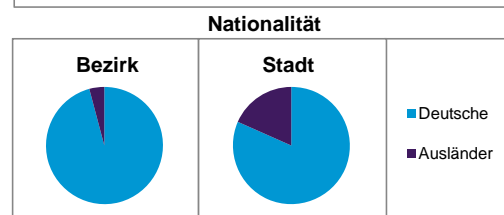
Stand: 31.12.2012



	Bezirk		Stadt
	Zahl	%	%
<b>Einwohner nach Nationalität</b>			
Deutsche	12 580	95,8	81,6
Ausländer	550	4,2	18,4
darunter aus der EU	294	2,2 <sup>2)</sup>	7,3 <sup>2)</sup>
darunter aus der Türkei	73	0,6 <sup>2)</sup>	3,7 <sup>2)</sup>

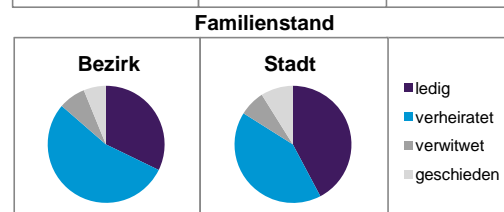
Stand: 31.12.2012

2) Anteil an der Bevölkerung insgesamt



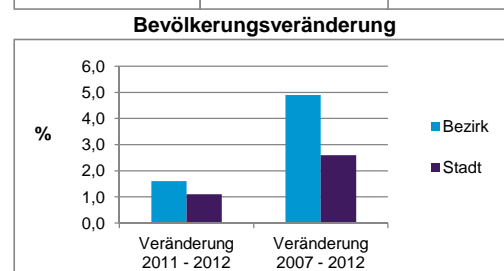
	Bezirk		Stadt
	Zahl	%	%
<b>Einwohner nach Familienstand</b>			
ledig	4 226	32,2	42,3
verheiratet	7 115	54,2	41,6
verwitwet	981	7,5	7,2
geschieden	808	6,2	8,9

Stand: 31.12.2012



	Bezirk	Stadt
<b>Bevölkerungsveränderung</b>		
Einwohner 2011	12 924	503 402
Einwohner 2007	12 518	496 299
Veränderung 2012 gegenüber 2011 in %	1,6	1,1
Veränderung 2012 gegenüber 2007 in %	4,9	2,6

Stand: 31.12.2012



## Statistischer Bezirk: 49 Kornburg, Worzeldorf

Haushalte	Bezirk		Stadt	
	Zahl	%	Zahl	%
Alleinerziehende	216	3,6		4,3
sonstige Haushalte	5 713	96,4		95,7
<b>zusammen</b>	<b>5 929</b>	<b>100,0</b>		<b>100,0</b>

Stand: 31.12.2012

Wohnungen <sup>3)</sup> nach Baualtersgruppen	Bezirk		Stadt	
	Zahl	%	Zahl	%
bis 1948	312	5,1		27,1
1949 - 2004	5 230	86,1		69,4
ab 2005	527	8,7		3,4
ohne Angabe	2	0,0		0,1
<b>zusammen</b>	<b>6 071</b>	<b>99,9</b>		<b>100,0</b>

3) in Wohngebäuden; ohne Wohnheime

Stand: 31.12.2012

Wohnungen in	Bezirk		Stadt	
	Zahl	%	Zahl	%
Einfamilienhäusern	3 391	55,9		14,5
Zweifamilienhäusern	874	14,4		5,9
MFH mit 3-6 Whg. <sup>4)</sup>	813	13,4		16,2
MFH mit 7 und mehr Whg. <sup>4)</sup>	993	16,4		63,4
<b>zusammen</b>	<b>6 071</b>	<b>100,1</b>		<b>100,0</b>

4) MFH= Mehrfamilienhäuser

Stand: 31.12.2012

Erwerbsbeteiligung	Bezirk		Stadt	
	Zahl	% <sup>5)</sup>	Zahl	% <sup>5)</sup>
Sozialversicherungspflichtig Beschäftigte am Wohnort	4 296	53,5		54,7
Arbeitslose am Wohnort	191	2,4		6,0

5) %-Anteil an der erwerbsfähigen Bevölkerung

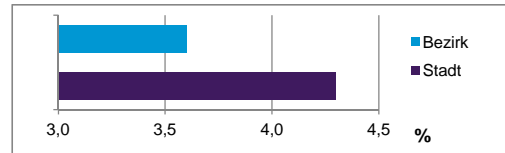
Stand: 31.12.2012

Quelle: Bundesagentur für Arbeit

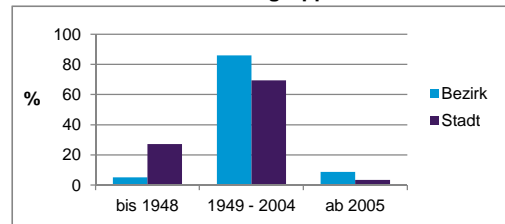
Kraftfahrzeuge	Bezirk		Stadt	
	Zahl	%	Zahl	%
Anzahl der Pkw/Kombi	7 731		234 249	
Pkw/Kombi je 1000 Einwohner	589		460	
Pkw/Kombi mit Dieselmotor, Anteil in %	26,3		31,3	

Stand: 31.12.2012

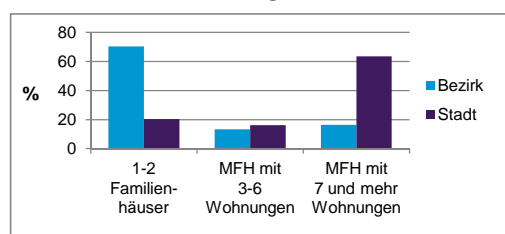
Anteil Haushalte Alleinerziehende



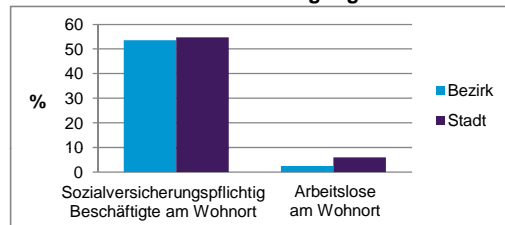
Baualtersgruppen



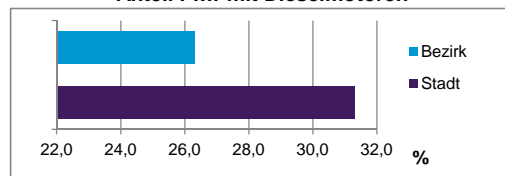
Wohnungsarten



Erwerbsbeteiligung



Anteil Pkw mit Dieselmotoren



### Impressum:

Herausgeber:

Stadt Nürnberg  
 Amt für Stadtforschung und Statistik  
 für Nürnberg und Fürth  
 Unschlittplatz 7a  
 90403 Nürnberg  
 Telefon 09 11 / 2 31-28 43  
 Fax 09 11 / 2 31-28 44  
 E-Mail statistikinfo@stadt.nuernberg.de  
 Internet www.statistik.nuernberg.de