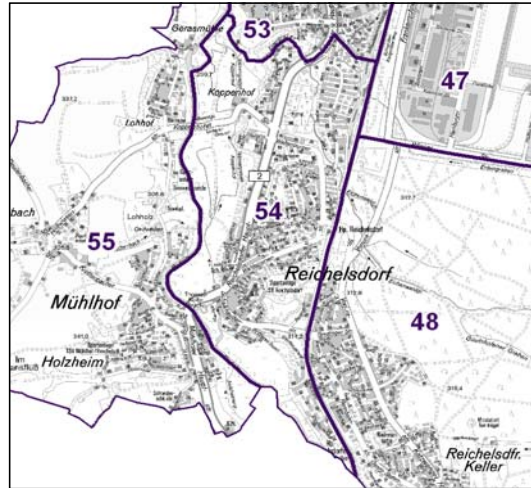
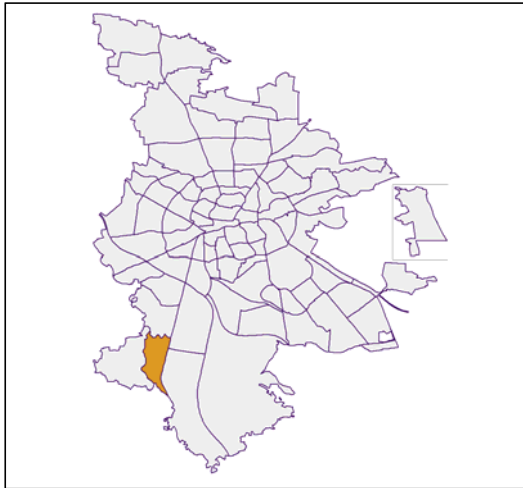


# Bezirksdatenblatt Nürnberg

## Statistischer Bezirk: 54 Reichelsdorf

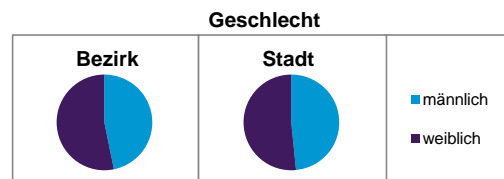


	Bezirk	Gesamtstadt
<b>Fläche in ha</b>	<b>239</b>	<b>18 640</b>
<b>Bevölkerung <sup>1)</sup></b>	<b>7 265</b>	<b>509 005</b>
<b>Einwohner je ha</b>	<b>30</b>	<b>27</b>

1) Einwohner mit Hauptwohnung in Nürnberg (Melderegister 31.12.2012)

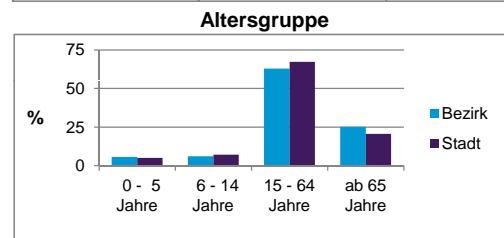
	Bezirk		Stadt
	Zahl	%	%
<b>Einwohner nach Geschlecht</b>			
männlich	3 398	46,8	48,4
weiblich	3 867	53,2	51,6
<b>zusammen</b>	<b>7 265</b>	<b>100,0</b>	<b>100,0</b>

Stand: 31.12.2012



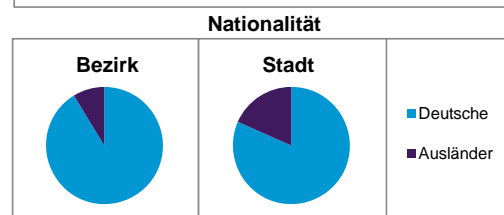
	Bezirk		Stadt
	Zahl	%	%
<b>Einwohner nach Altersgruppen</b>			
0 - 5 Jahre	404	5,6	5,1
6 - 14 Jahre	451	6,2	7,2
15 - 64 Jahre	4 578	63,0	67,2
ab 65 Jahre	1 832	25,2	20,6

Stand: 31.12.2012



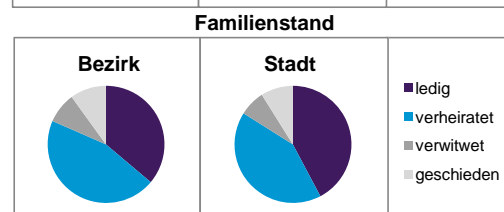
	Bezirk		Stadt
	Zahl	%	%
<b>Einwohner nach Nationalität</b>			
Deutsche	6 633	91,3	81,6
Ausländer	632	8,7	18,4
darunter aus der EU	342	4,7 <sup>2)</sup>	7,3 <sup>2)</sup>
darunter aus der Türkei	101	1,4 <sup>2)</sup>	3,7 <sup>2)</sup>

2) Anteil an der Bevölkerung insgesamt  
Stand: 31.12.2012



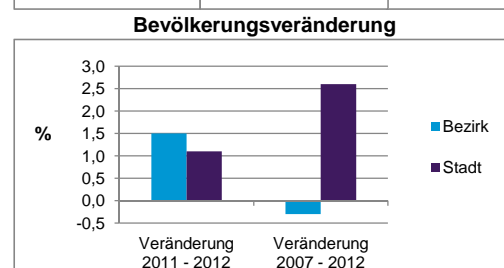
	Bezirk		Stadt
	Zahl	%	%
<b>Einwohner nach Familienstand</b>			
ledig	2 626	36,1	42,3
verheiratet	3 295	45,4	41,6
verwitwet	615	8,5	7,2
geschieden	729	10,0	8,9

Stand: 31.12.2012



	Bezirk	Stadt
<b>Bevölkerungsveränderung</b>		
Einwohner 2011	7 159	503 402
Einwohner 2007	7 290	496 299
Veränderung 2012 gegenüber 2011 in %	1,5	1,1
Veränderung 2012 gegenüber 2007 in %	-0,3	2,6

Stand: 31.12.2012



## Statistischer Bezirk: 54 Reichelsdorf

Haushalte	Bezirk		Stadt	
	Zahl	%	Zahl	%
Alleinerziehende	226	6,0		4,3
sonstige Haushalte	3 555	94,0		95,7
<b>zusammen</b>	<b>3 781</b>	<b>100,0</b>		<b>100,0</b>

Stand: 31.12.2012

Wohnungen <sup>3)</sup> nach Baualtersgruppen	Bezirk		Stadt	
	Zahl	%	Zahl	%
bis 1948	573	14,8		27,1
1949 - 2004	3 260	84,1		69,4
ab 2005	43	1,1		3,4
ohne Angabe	0	0,0		0,1
<b>zusammen</b>	<b>3 876</b>	<b>100,0</b>		<b>100,0</b>

3) in Wohngebäuden; ohne Wohnheime

Stand: 31.12.2012

Wohnungen in	Bezirk		Stadt	
	Zahl	%	Zahl	%
Einfamilienhäusern	716	18,5		14,5
Zweifamilienhäusern	444	11,5		5,9
MFH mit 3-6 Whg. <sup>4)</sup>	527	13,6		16,2
MFH mit 7 und mehr Whg. <sup>4)</sup>				
<b>zusammen</b>	<b>2 189</b>	<b>56,5</b>		<b>63,4</b>

4) MFH= Mehrfamilienhäuser

Stand: 31.12.2012

Erwerbsbeteiligung	Bezirk		Stadt	
	Zahl	% <sup>5)</sup>	Zahl	% <sup>5)</sup>
Sozialversicherungspflichtig Beschäftigte am Wohnort	2 623	57,3		54,7
Arbeitslose am Wohnort	297	6,5		6,0

5) %-Anteil an der erwerbsfähigen Bevölkerung

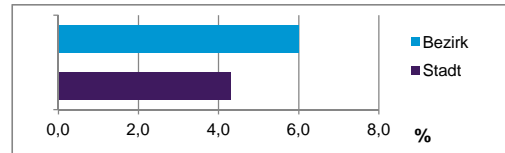
Stand: 31.12.2012

Quelle: Bundesagentur für Arbeit

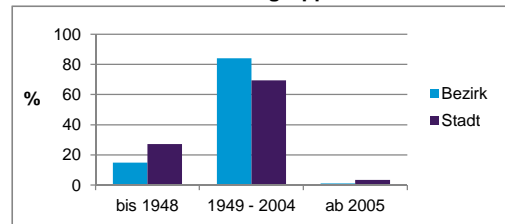
Kraftfahrzeuge	Bezirk		Stadt	
	Zahl	%	Zahl	%
Anzahl der Pkw/Kombi	3 367		234	249
Pkw/Kombi je 1000 Einwohner	463			460
Pkw/Kombi mit Dieselmotor, Anteil in %	23,3			31,3

Stand: 31.12.2012

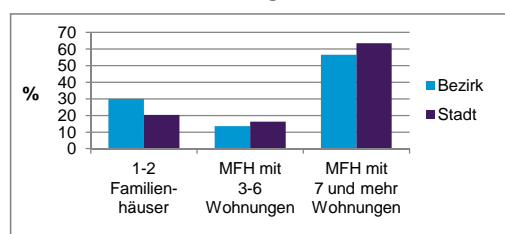
Anteil Haushalte Alleinerziehende



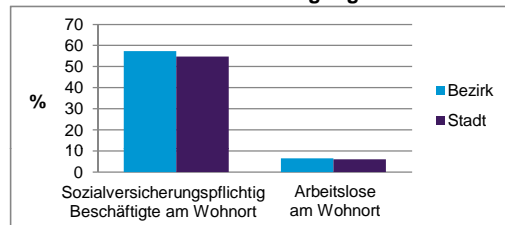
Baualtersgruppen



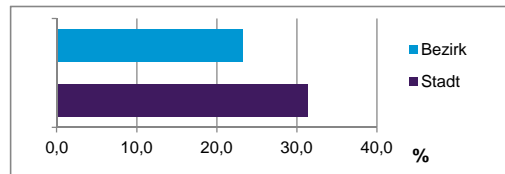
Wohnungsarten



Erwerbsbeteiligung



Anteil Pkw mit Dieselmotoren



### Impressum:

Herausgeber:

Stadt Nürnberg  
 Amt für Stadtforschung und Statistik  
 für Nürnberg und Fürth  
 Unschlittplatz 7a  
 90403 Nürnberg  
 Telefon 09 11 / 2 31-28 43  
 Fax 09 11 / 2 31-28 44  
 E-Mail statistikinfo@stadt.nuernberg.de  
 Internet www.statistik.nuernberg.de