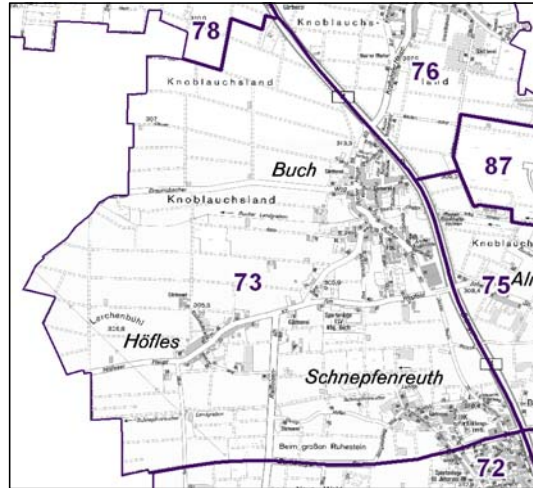
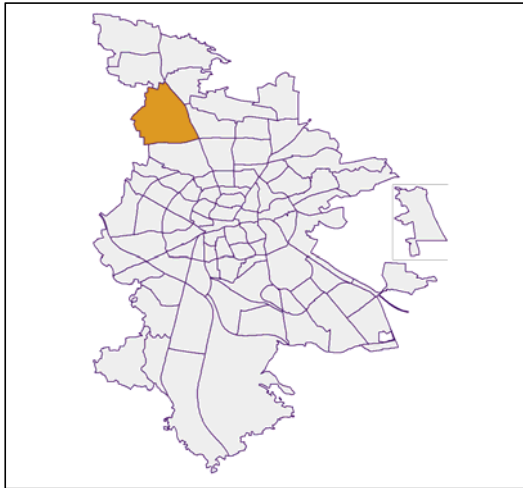


Bezirksdatenblatt Nürnberg

Statistischer Bezirk: 73 Buch



	Bezirk	Gesamtstadt
Fläche in ha	628	18 640
Bevölkerung ¹⁾	1 513	509 005
Einwohner je ha	2	27

1) Einwohner mit Hauptwohnung in Nürnberg (Melderegister 31.12.2012)

	Bezirk		Stadt
	Zahl	%	%
Einwohner nach Geschlecht			
männlich	780	51,6	48,4
weiblich	733	48,4	51,6
zusammen	1 513	100,0	100,0

Stand: 31.12.2012

	Bezirk		Stadt
	Zahl	%	%
Einwohner nach Altersgruppen			
0 - 5 Jahre	81	5,4	5,1
6 - 14 Jahre	127	8,4	7,2
15 - 64 Jahre	1 071	70,8	67,2
ab 65 Jahre	234	15,5	20,6

Stand: 31.12.2012

	Bezirk		Stadt
	Zahl	%	%
Einwohner nach Nationalität			
Deutsche	1 262	83,4	81,6
Ausländer	251	16,6	18,4
darunter aus der EU	181	12,0 ²⁾	7,3 ²⁾
darunter aus der Türkei	24	1,6 ²⁾	3,7 ²⁾

2) Anteil an der Bevölkerung insgesamt

Stand: 31.12.2012

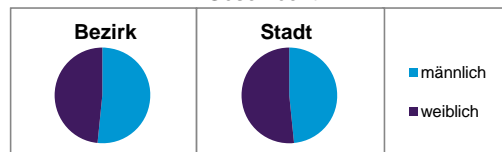
	Bezirk		Stadt
	Zahl	%	%
Einwohner nach Familienstand			
ledig	603	39,9	42,3
verheiratet	734	48,5	41,6
verwitwet	95	6,3	7,2
geschieden	81	5,4	8,9

Stand: 31.12.2012

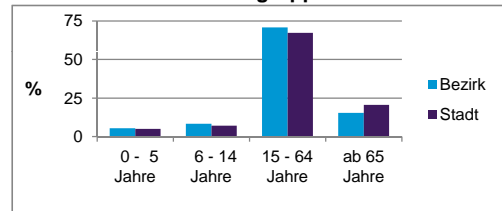
	Bezirk	Stadt
Bevölkerungsveränderung		
Einwohner 2011	1 432	503 402
Einwohner 2007	1 403	496 299
Veränderung 2012 gegenüber 2011 in %	5,7	1,1
Veränderung 2012 gegenüber 2007 in %	7,8	2,6

Stand: 31.12.2012

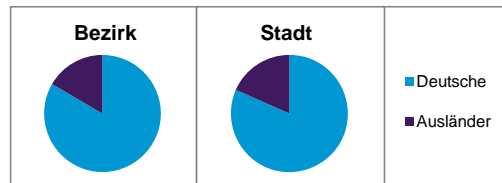
Geschlecht



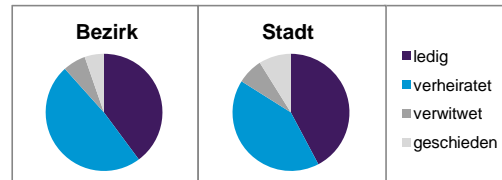
Altersgruppe



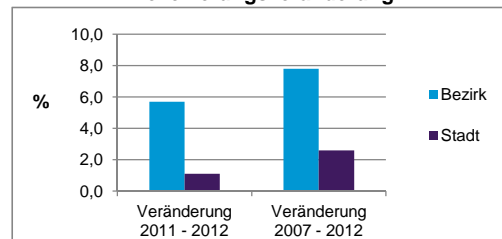
Nationalität



Familienstand



Bevölkerungsveränderung



Statistischer Bezirk: 73 Buch

Haushalte	Bezirk		Stadt	
	Zahl	%	Zahl	%
Alleinerziehende	21	3,0		4,3
sonstige Haushalte	676	97,0		95,7
zusammen	697	100,0		100,0

Stand: 31.12.2012

Wohnungen ³⁾ nach Baualtersgruppen	Bezirk		Stadt	
	Zahl	%	Zahl	%
bis 1948	260	43,4		27,1
1949 - 2004	292	48,7		69,4
ab 2005	47	7,8		3,4
ohne Angabe	0	0,0		0,1
zusammen	599	99,9		100,0

3) in Wohngebäuden; ohne Wohnheime

Stand: 31.12.2012

Wohnungen in	Bezirk		Stadt	
	Zahl	%	Zahl	%
Einfamilienhäusern	236	39,4		14,5
Zweifamilienhäusern	166	27,7		5,9
MFH mit 3-6 Whg. ⁴⁾	176	29,4		16,2
MFH mit 7 und mehr Whg. ⁴⁾	21	3,5		63,4
zusammen	599	100,0		100,0

4) MFH= Mehrfamilienhäuser

Stand: 31.12.2012

Erwerbsbeteiligung	Bezirk		Stadt	
	Zahl	% ⁵⁾	Zahl	% ⁵⁾
Sozialversicherungspflichtig Beschäftigte am Wohnort	586	54,7		54,7
Arbeitslose am Wohnort	30	2,8		6,0

5) %-Anteil an der erwerbsfähigen Bevölkerung

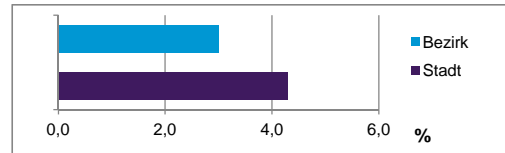
Stand: 31.12.2012

Quelle: Bundesagentur für Arbeit

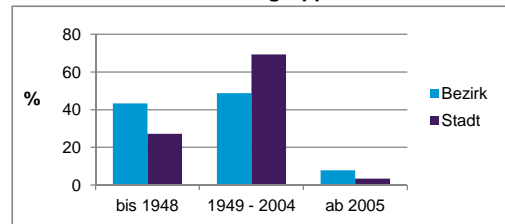
Kraftfahrzeuge	Bezirk		Stadt	
	Zahl	%	Zahl	%
Anzahl der Pkw/Kombi	1 014		234	24,9
Pkw/Kombi je 1000 Einwohner	670			460
Pkw/Kombi mit Dieselmotor, Anteil in %	37,7			31,3

Stand: 31.12.2012

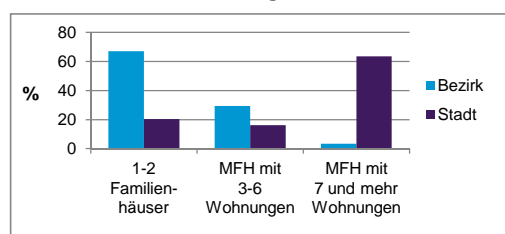
Anteil Haushalte Alleinerziehende



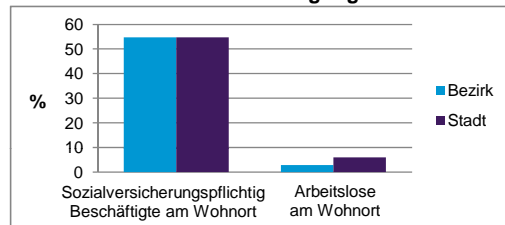
Baualtersgruppen



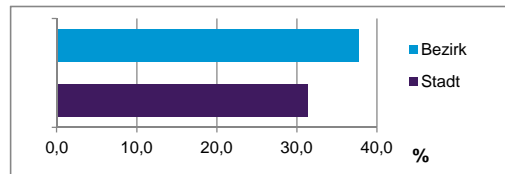
Wohnungsarten



Erwerbsbeteiligung



Anteil Pkw mit Dieselmotoren



Impressum:

Herausgeber:

Stadt Nürnberg
 Amt für Stadtforschung und Statistik
 für Nürnberg und Fürth
 Unschlittplatz 7a
 90403 Nürnberg
 Telefon 09 11 / 2 31-28 43
 Fax 09 11 / 2 31-28 44
 E-Mail statistikinfo@stadt.nuernberg.de
 Internet www.statistik.nuernberg.de