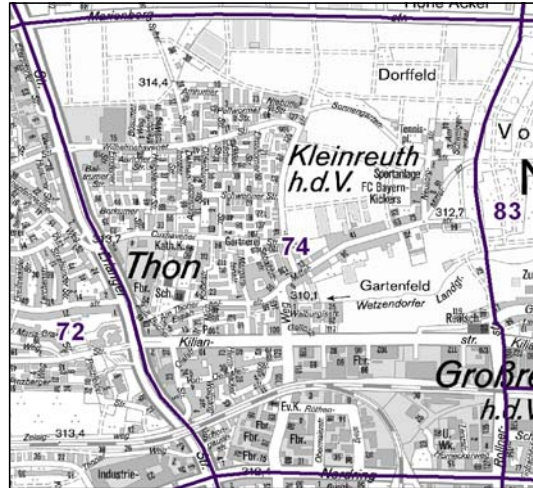
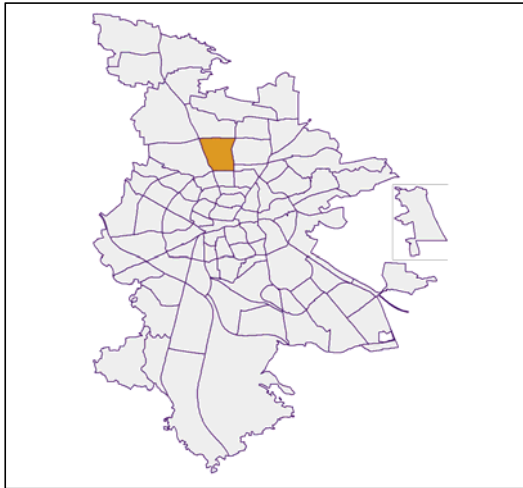


# Bezirksdatenblatt Nürnberg

## Statistischer Bezirk: 74 Thon



	Bezirk	Gesamtstadt
<b>Fläche in ha</b>	<b>221</b>	<b>18 640</b>
<b>Bevölkerung <sup>1)</sup></b>	<b>4 833</b>	<b>509 005</b>
<b>Einwohner je ha</b>	<b>22</b>	<b>27</b>

1) Einwohner mit Hauptwohnung in Nürnberg (Melderegister 31.12.2012)

	Bezirk		Stadt
	Zahl	%	%
<b>Einwohner nach Geschlecht</b>			
männlich	2 331	48,2	48,4
weiblich	2 502	51,8	51,6
<b>zusammen</b>	<b>4 833</b>	<b>100,0</b>	<b>100,0</b>

Stand: 31.12.2012

	Bezirk		Stadt
	Zahl	%	%
<b>Einwohner nach Altersgruppen</b>			
0 - 5 Jahre	246	5,1	5,1
6 - 14 Jahre	347	7,2	7,2
15 - 64 Jahre	2 950	61,0	67,2
ab 65 Jahre	1 290	26,7	20,6

Stand: 31.12.2012

	Bezirk		Stadt
	Zahl	%	%
<b>Einwohner nach Nationalität</b>			
Deutsche	4 427	91,6	81,6
Ausländer	406	8,4	18,4
darunter aus der EU	195	4,0 <sup>2)</sup>	7,3 <sup>2)</sup>
darunter aus der Türkei	73	1,5 <sup>2)</sup>	3,7 <sup>2)</sup>

2) Anteil an der Bevölkerung insgesamt

Stand: 31.12.2012

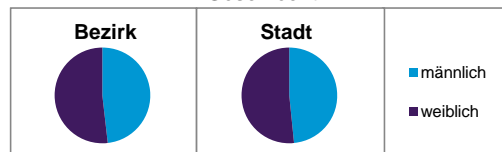
	Bezirk		Stadt
	Zahl	%	%
<b>Einwohner nach Familienstand</b>			
ledig	1 612	33,4	42,3
verheiratet	2 524	52,2	41,6
verwitwet	364	7,5	7,2
geschieden	333	6,9	8,9

Stand: 31.12.2012

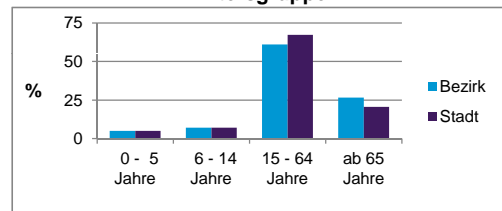
	Bezirk	Stadt
<b>Bevölkerungsveränderung</b>		
Einwohner 2011	4 803	503 402
Einwohner 2007	4 699	496 299
Veränderung 2012 gegenüber 2011 in %	0,6	1,1
Veränderung 2012 gegenüber 2007 in %	2,9	2,6

Stand: 31.12.2012

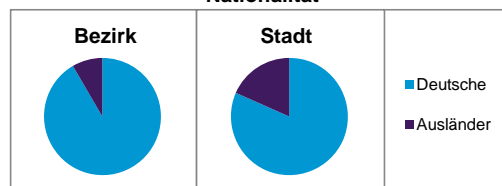
### Geschlecht



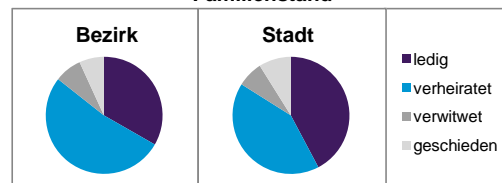
### Altersgruppe



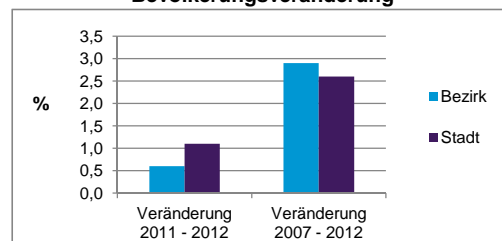
### Nationalität



### Familienstand



### Bevölkerungsveränderung



## Statistischer Bezirk: 74 Thon

Haushalte	Bezirk		Stadt	
	Zahl	%	Zahl	%
Alleinerziehende	56	2,3		4,3
sonstige Haushalte	2 385	97,7		95,7
<b>zusammen</b>	<b>2 441</b>	<b>100,0</b>		<b>100,0</b>

Stand: 31.12.2012

Wohnungen <sup>3)</sup> nach Baualtersgruppen	Bezirk		Stadt	
	Zahl	%	Zahl	%
bis 1948	233	9,5		27,1
1949 - 2004	2 139	86,8		69,4
ab 2005	91	3,7		3,4
ohne Angabe	0	0,0		0,1
<b>zusammen</b>	<b>2 463</b>	<b>100,0</b>		<b>100,0</b>

3) in Wohngebäuden; ohne Wohnheime

Stand: 31.12.2012

Wohnungen in	Bezirk		Stadt	
	Zahl	%	Zahl	%
Einfamilienhäusern	1 103	44,8		14,5
Zweifamilienhäusern	294	11,9		5,9
MFH mit 3-6 Whg. <sup>4)</sup>	451	18,3		16,2
MFH mit 7 und mehr Whg. <sup>4)</sup>	615	25,0		63,4
<b>zusammen</b>	<b>2 463</b>	<b>100,0</b>		<b>100,0</b>

4) MFH= Mehrfamilienhäuser

Stand: 31.12.2012

Erwerbsbeteiligung	Bezirk		Stadt	
	Zahl	% <sup>5)</sup>	Zahl	% <sup>5)</sup>
Sozialversicherungspflichtig Beschäftigte am Wohnort	1 632	55,3		54,7
Arbeitslose am Wohnort	60	2,0		6,0

5) %-Anteil an der erwerbsfähigen Bevölkerung

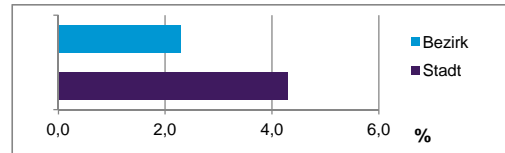
Stand: 31.12.2012

Quelle: Bundesagentur für Arbeit

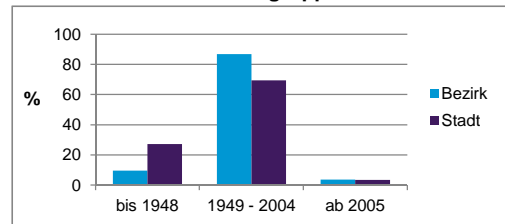
Kraftfahrzeuge	Bezirk		Stadt	
	Zahl	%	Zahl	%
Anzahl der Pkw/Kombi	3 187		234 249	
Pkw/Kombi je 1000 Einwohner	659		460	
Pkw/Kombi mit Dieselmotor, Anteil in %	31,2		31,3	

Stand: 31.12.2012

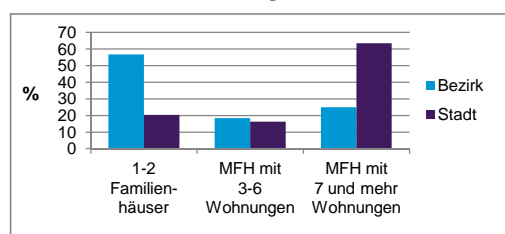
Anteil Haushalte Alleinerziehende



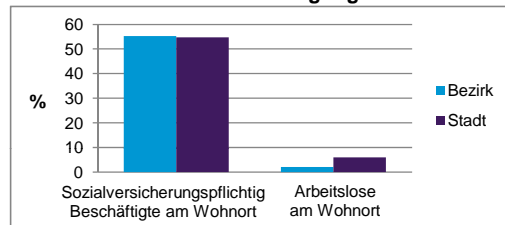
Baualtersgruppen



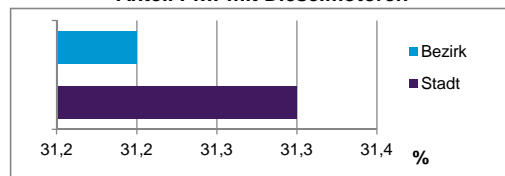
Wohnungsarten



Erwerbsbeteiligung



Anteil Pkw mit Dieselmotoren



### Impressum:

Herausgeber:

Stadt Nürnberg  
 Amt für Stadtforschung und Statistik  
 für Nürnberg und Fürth  
 Unschlittplatz 7a  
 90403 Nürnberg  
 Telefon 09 11 / 2 31-28 43  
 Fax 09 11 / 2 31-28 44  
 E-Mail statistikinfo@stadt.nuernberg.de  
 Internet www.statistik.nuernberg.de