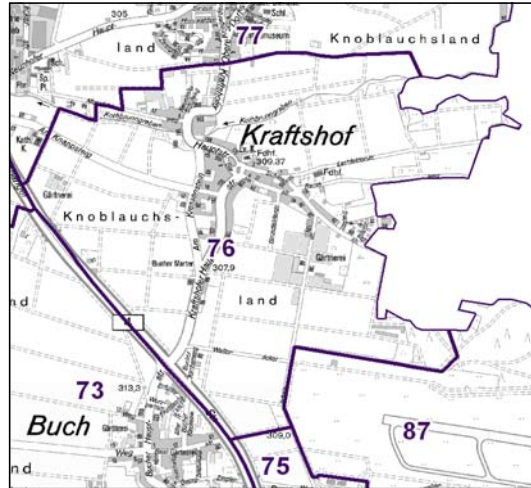
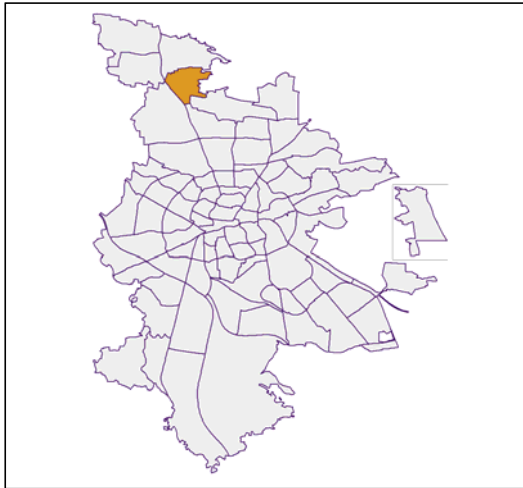


Bezirksdatenblatt Nürnberg

Statistischer Bezirk: 76 Kraftshof

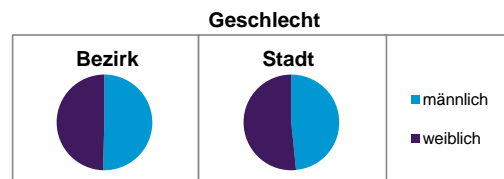


	Bezirk	Gesamtstadt
Fläche in ha	239	18 640
Bevölkerung ¹⁾	758	509 005
Einwohner je ha	3	27

1) Einwohner mit Hauptwohnung in Nürnberg (Melderegister 31.12.2012)

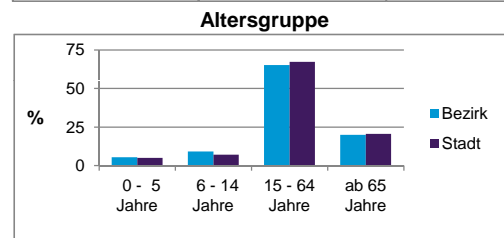
	Bezirk		Stadt
	Zahl	%	%
Einwohner nach Geschlecht			
männlich	383	50,5	48,4
weiblich	375	49,5	51,6
zusammen	758	100,0	100,0

Stand: 31.12.2012



	Bezirk		Stadt
	Zahl	%	%
Einwohner nach Altersgruppen			
0 - 5 Jahre	42	5,5	5,1
6 - 14 Jahre	70	9,2	7,2
15 - 64 Jahre	495	65,3	67,2
ab 65 Jahre	151	19,9	20,6

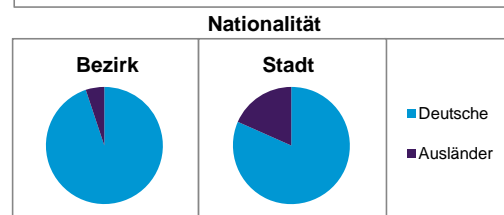
Stand: 31.12.2012



	Bezirk		Stadt
	Zahl	%	%
Einwohner nach Nationalität			
Deutsche	719	94,9	81,6
Ausländer	39	5,1	18,4
darunter aus der EU	32	4,2 ²⁾	7,3 ²⁾
darunter aus der Türkei	0	0,0 ²⁾	3,7 ²⁾

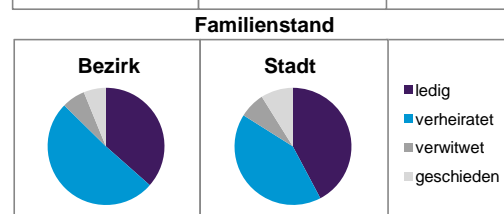
Stand: 31.12.2012

2) Anteil an der Bevölkerung insgesamt



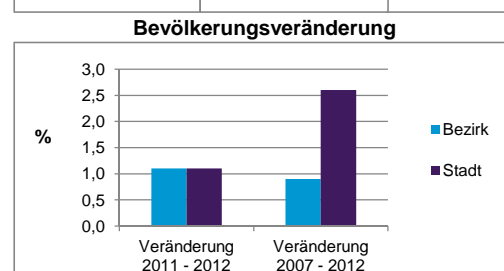
	Bezirk		Stadt
	Zahl	%	%
Einwohner nach Familienstand			
ledig	277	36,5	42,3
verheiratet	385	50,8	41,6
verwitwet	49	6,5	7,2
geschieden	47	6,2	8,9

Stand: 31.12.2012



	Bezirk	Stadt
Bevölkerungsveränderung		
Einwohner 2011	750	503 402
Einwohner 2007	751	496 299
Veränderung 2012 gegenüber 2011 in %	1,1	1,1
Veränderung 2012 gegenüber 2007 in %	0,9	2,6

Stand: 31.12.2012



Statistischer Bezirk: 76 Kraftshof

Haushalte	Bezirk		Stadt	
	Zahl	%	Zahl	%
Alleinerziehende	9	2,7		4,3
sonstige Haushalte	324	97,3		95,7
zusammen	333	100,0		100,0

Stand: 31.12.2012

Wohnungen ³⁾ nach Baualtersgruppen	Bezirk		Stadt	
	Zahl	%	Zahl	%
bis 1948	146	43,8		27,1
1949 - 2004	167	50,2		69,4
ab 2005	20	6,0		3,4
ohne Angabe	0	0,0		0,1
zusammen	333	100,0		100,0

3) in Wohngebäuden; ohne Wohnheime

Stand: 31.12.2012

Wohnungen in	Bezirk		Stadt	
	Zahl	%	Zahl	%
Einfamilienhäusern	182	54,7		14,5
Zweifamilienhäusern	118	35,4		5,9
MFH mit 3-6 Whg. ⁴⁾	33	9,9		16,2
MFH mit 7 und mehr Whg. ⁴⁾	0	0,0		63,4
zusammen	333	100,0		100,0

4) MFH= Mehrfamilienhäuser

Stand: 31.12.2012

Erwerbsbeteiligung	Bezirk		Stadt	
	Zahl	% ⁵⁾	Zahl	% ⁵⁾
Sozialversicherungspflichtig Beschäftigte am Wohnort	272	54,9		54,7
Arbeitslose am Wohnort	8	1,6		6,0

5) %-Anteil an der erwerbsfähigen Bevölkerung

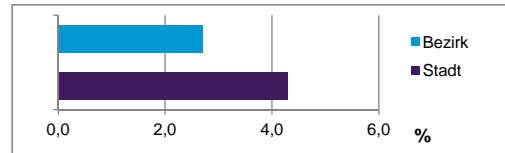
Stand: 31.12.2012

Quelle: Bundesagentur für Arbeit

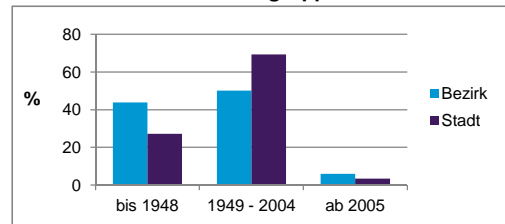
Kraftfahrzeuge	Bezirk		Stadt	
	Zahl	%	Zahl	%
Anzahl der Pkw/Kombi	469		234	249
Pkw/Kombi je 1000 Einwohner	619			460
Pkw/Kombi mit Dieselmotor, Anteil in %	26,7			31,3

Stand: 31.12.2012

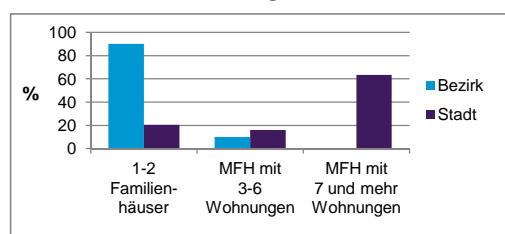
Anteil Haushalte Alleinerziehende



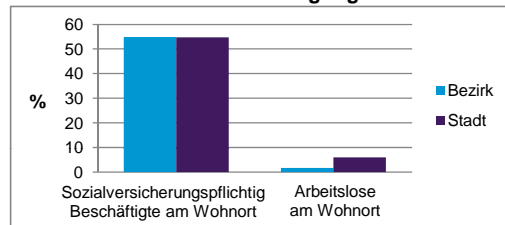
Baualtersgruppen



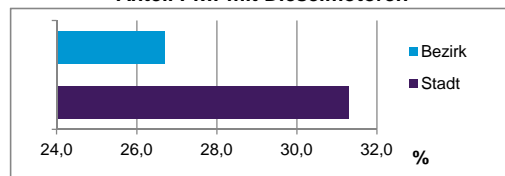
Wohnungsarten



Erwerbsbeteiligung



Anteil Pkw mit Dieselmotoren



Impressum:

Herausgeber:

Stadt Nürnberg
 Amt für Stadtforschung und Statistik
 für Nürnberg und Fürth
 Unschlittplatz 7a
 90403 Nürnberg
 Telefon 09 11 / 2 31-28 43
 Fax 09 11 / 2 31-28 44
 E-Mail statistikinfo@stadt.nuernberg.de
 Internet www.statistik.nuernberg.de