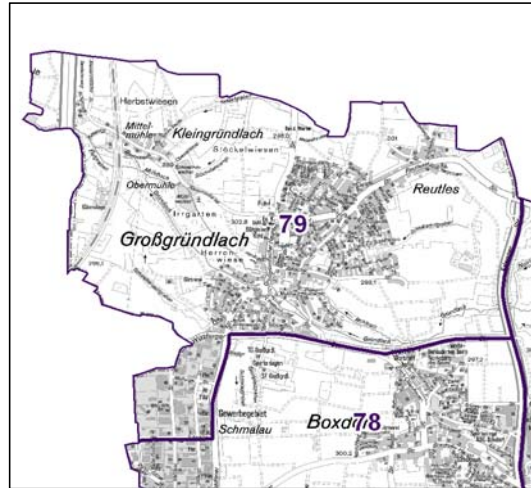
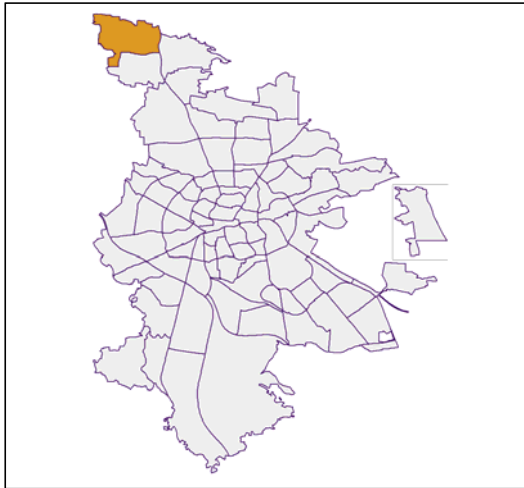


## Bezirksdatenblatt Nürnberg

### Statistischer Bezirk: 79 Großgründlach



	Bezirk	Gesamtstadt
<b>Fläche in ha</b>	<b>506</b>	<b>18 640</b>
<b>Bevölkerung <sup>1)</sup></b>	<b>4 792</b>	<b>509 005</b>
<b>Einwohner je ha</b>	<b>10</b>	<b>27</b>

1) Einwohner mit Hauptwohnung in Nürnberg (Melderegister 31.12.2012)

	Bezirk		Stadt
	Zahl	%	%
<b>Einwohner nach Geschlecht</b>			
männlich	2 304	48,1	48,4
weiblich	2 488	51,9	51,6
<b>zusammen</b>	<b>4 792</b>	<b>100,0</b>	<b>100,0</b>

Stand: 31.12.2012

	Bezirk		Stadt
	Zahl	%	%
<b>Einwohner nach Altersgruppen</b>			
0 - 5 Jahre	239	5,0	5,1
6 - 14 Jahre	365	7,6	7,2
15 - 64 Jahre	3 168	66,1	67,2
ab 65 Jahre	1 020	21,3	20,6

Stand: 31.12.2012

	Bezirk		Stadt
	Zahl	%	%
<b>Einwohner nach Nationalität</b>			
Deutsche	4 588	95,7	81,6
Ausländer	204	4,3	18,4
darunter aus der EU	146	3,0 <sup>2)</sup>	7,3 <sup>2)</sup>
darunter aus der Türkei	4	0,1 <sup>2)</sup>	3,7 <sup>2)</sup>

2) Anteil an der Bevölkerung insgesamt

Stand: 31.12.2012

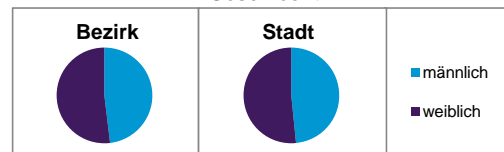
	Bezirk		Stadt
	Zahl	%	%
<b>Einwohner nach Familienstand</b>			
ledig	1 689	35,2	42,3
verheiratet	2 540	53,0	41,6
verwitwet	304	6,3	7,2
geschieden	259	5,4	8,9

Stand: 31.12.2012

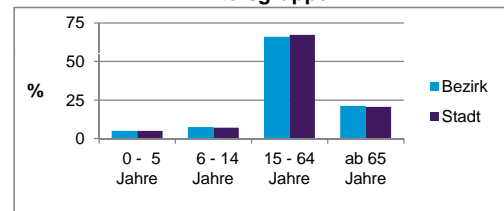
	Bezirk	Stadt
<b>Bevölkerungsveränderung</b>		
Einwohner 2011	4 821	503 402
Einwohner 2007	4 911	496 299
Veränderung 2012 gegenüber 2011 in %	-0,6	1,1
Veränderung 2012 gegenüber 2007 in %	-2,4	2,6

Stand: 31.12.2012

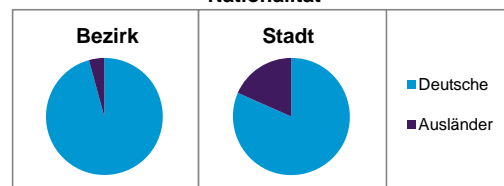
#### Geschlecht



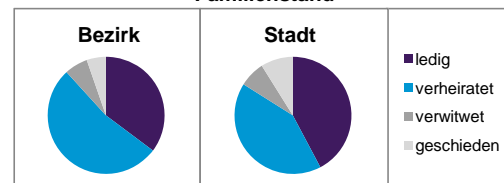
#### Altersgruppe



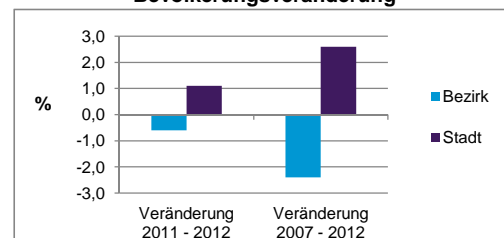
#### Nationalität



#### Familienstand



#### Bevölkerungsveränderung



## Statistischer Bezirk: 79 Großgründlach

Haushalte	Bezirk		Stadt	
	Zahl	%	Zahl	%
Alleinerziehende	78	3,6		4,3
sonstige Haushalte	2 109	96,4		95,7
<b>zusammen</b>	<b>2 187</b>	<b>100,0</b>		<b>100,0</b>

Stand: 31.12.2012

Wohnungen <sup>3)</sup> nach Baualtersgruppen	Bezirk		Stadt	
	Zahl	%	Zahl	%
bis 1948	168	7,8		27,1
1949 - 2004	1 927	89,5		69,4
ab 2005	55	2,6		3,4
ohne Angabe	2	0,1		0,1
<b>zusammen</b>	<b>2 152</b>	<b>100,0</b>		<b>100,0</b>

3) in Wohngebäuden; ohne Wohnheime

Stand: 31.12.2012

Wohnungen in	Bezirk		Stadt	
	Zahl	%	Zahl	%
Einfamilienhäusern	1 105	51,3		14,5
Zweifamilienhäusern	416	19,3		5,9
MFH mit 3-6 Whg. <sup>4)</sup>	352	16,4		16,2
MFH mit 7 und mehr Whg. <sup>4)</sup>	279	13,0		63,4
<b>zusammen</b>	<b>2 152</b>	<b>100,0</b>		<b>100,0</b>

4) MFH= Mehrfamilienhäuser

Stand: 31.12.2012

Erwerbsbeteiligung	Bezirk		Stadt	
	Zahl	% <sup>5)</sup>	Zahl	% <sup>5)</sup>
Sozialversicherungspflichtig Beschäftigte am Wohnort	1 849	58,4		54,7
Arbeitslose am Wohnort	64	2,0		6,0

5) %-Anteil an der erwerbsfähigen Bevölkerung

Stand: 31.12.2012

Quelle: Bundesagentur für Arbeit

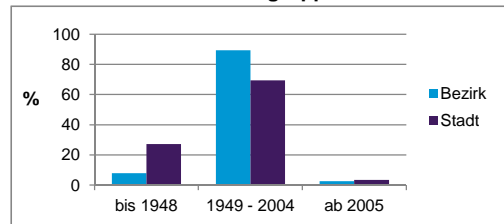
Kraftfahrzeuge	Bezirk		Stadt	
	Zahl	%	Zahl	%
Anzahl der Pkw/Kombi	3 041		234	249
Pkw/Kombi je 1000 Einwohner	635			460
Pkw/Kombi mit Dieselmotor, Anteil in %	26,9			31,3

Stand: 31.12.2012

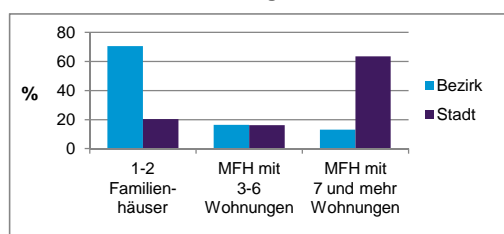
Anteil Haushalte Alleinerziehende



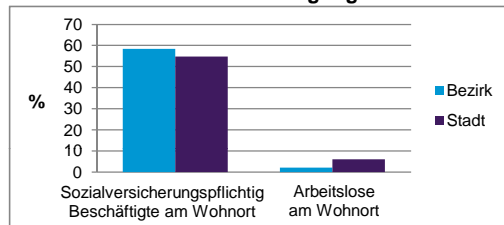
Baualtersgruppen



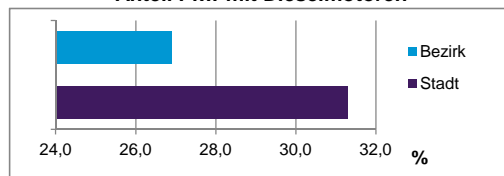
Wohnungsarten



Erwerbsbeteiligung



Anteil Pkw mit Dieselmotoren



### Impressum:

Herausgeber:

Stadt Nürnberg

Amt für Stadtforschung und Statistik

für Nürnberg und Fürth

Unschlittplatz 7a

90403 Nürnberg

Telefon 09 11 / 2 31-28 43

Fax 09 11 / 2 31-28 44

E-Mail [statistikinfo@stadt.nuernberg.de](mailto:statistikinfo@stadt.nuernberg.de)

Internet [www.statistik.nuernberg.de](http://www.statistik.nuernberg.de)