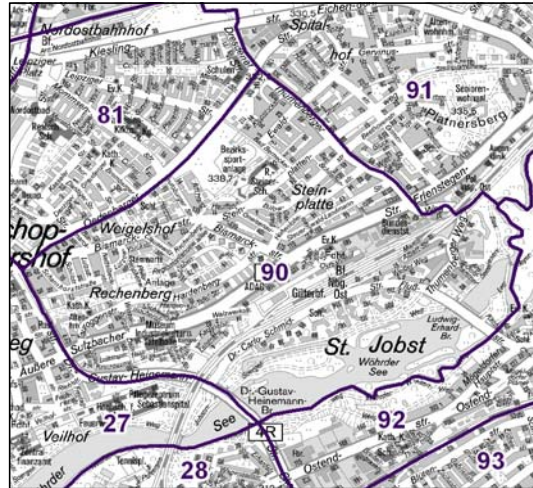
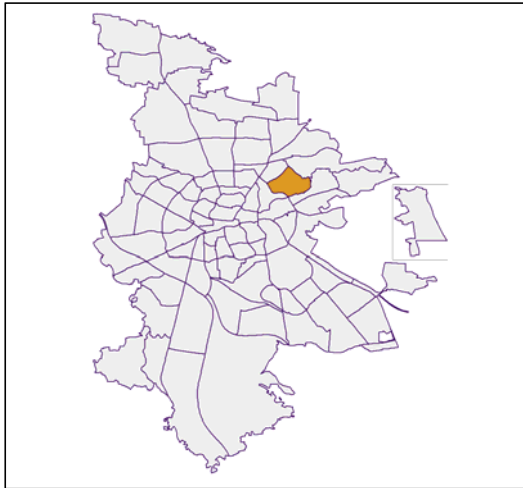


# Bezirksdatenblatt Nürnberg

## Statistischer Bezirk: 90 St. Jobst



	Bezirk	Gesamtstadt
<b>Fläche in ha</b>	<b>183</b>	<b>18 640</b>
<b>Bevölkerung <sup>1)</sup></b>	<b>9 307</b>	<b>509 005</b>
<b>Einwohner je ha</b>	<b>51</b>	<b>27</b>

1) Einwohner mit Hauptwohnung in Nürnberg (Melderegister 31.12.2012)

	Bezirk		Stadt
	Zahl	%	%
<b>Einwohner nach Geschlecht</b>			
männlich	4 290	46,1	48,4
weiblich	5 017	53,9	51,6
<b>zusammen</b>	<b>9 307</b>	<b>100,0</b>	<b>100,0</b>

Stand: 31.12.2012

	Bezirk		Stadt
	Zahl	%	%
<b>Einwohner nach Altersgruppen</b>			
0 - 5 Jahre	511	5,5	5,1
6 - 14 Jahre	721	7,7	7,2
15 - 64 Jahre	6 087	65,4	67,2
ab 65 Jahre	1 988	21,4	20,6

Stand: 31.12.2012

	Bezirk		Stadt
	Zahl	%	%
<b>Einwohner nach Nationalität</b>			
Deutsche	8 090	86,9	81,6
Ausländer	1 217	13,1	18,4
darunter aus der EU	477	5,1 <sup>2)</sup>	7,3 <sup>2)</sup>
darunter aus der Türkei	184	2,0 <sup>2)</sup>	3,7 <sup>2)</sup>

2) Anteil an der Bevölkerung insgesamt

Stand: 31.12.2012

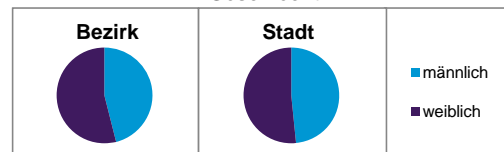
	Bezirk		Stadt
	Zahl	%	%
<b>Einwohner nach Familienstand</b>			
ledig	3 904	41,9	42,3
verheiratet	3 873	41,6	41,6
verwitwet	728	7,8	7,2
geschieden	802	8,6	8,9

Stand: 31.12.2012

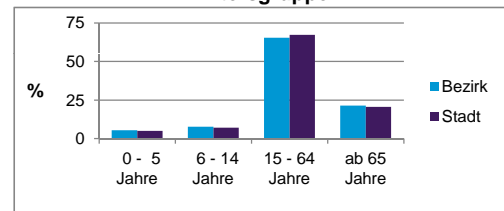
	Bezirk	Stadt
<b>Bevölkerungsveränderung</b>		
Einwohner 2011	9 281	503 402
Einwohner 2007	9 023	496 299
Veränderung 2012 gegenüber 2011 in %	0,3	1,1
Veränderung 2012 gegenüber 2007 in %	3,1	2,6

Stand: 31.12.2012

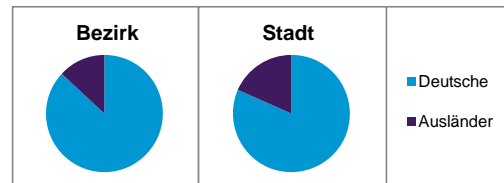
### Geschlecht



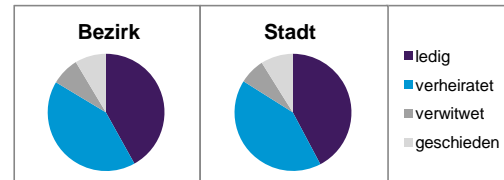
### Altersgruppe



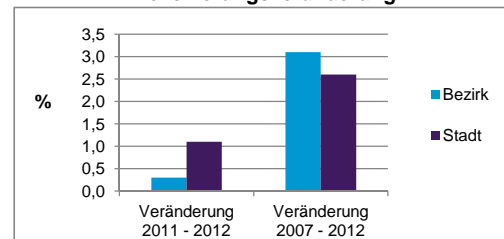
### Nationalität



### Familienstand



### Bevölkerungsveränderung



## Statistischer Bezirk: 90 St. Jobst

Haushalte	Bezirk		Stadt	
	Zahl	%	Zahl	%
Alleinerziehende	245	4,9		4,3
sonstige Haushalte	4 771	95,1		95,7
<b>zusammen</b>	<b>5 016</b>	<b>100,0</b>		<b>100,0</b>

Stand: 31.12.2012

Wohnungen <sup>3)</sup> nach Baualtersgruppen	Bezirk		Stadt	
	Zahl	%	Zahl	%
bis 1948	1 003	19,0		27,1
1949 - 2004	4 046	76,5		69,4
ab 2005	238	4,5		3,4
ohne Angabe	1	0,0		0,1
<b>zusammen</b>	<b>5 288</b>	<b>100,0</b>		<b>100,0</b>

3) in Wohngebäuden; ohne Wohnheime

Stand: 31.12.2012

Wohnungen in	Bezirk		Stadt	
	Zahl	%	Zahl	%
Einfamilienhäusern	461	8,7		14,5
Zweifamilienhäusern	252	4,8		5,9
MFH mit 3-6 Whg. <sup>4)</sup>	1 091	20,6		16,2
MFH mit 7 und mehr Whg. <sup>4)</sup>	3 484	65,9		63,4
<b>zusammen</b>	<b>5 288</b>	<b>100,0</b>		<b>100,0</b>

4) MFH= Mehrfamilienhäuser

Stand: 31.12.2012

Erwerbsbeteiligung	Bezirk		Stadt	
	Zahl	% <sup>5)</sup>	Zahl	% <sup>5)</sup>
Sozialversicherungspflichtig Beschäftigte am Wohnort	3 428	56,3		54,7
Arbeitslose am Wohnort	246	4,0		6,0

5) %-Anteil an der erwerbsfähigen Bevölkerung

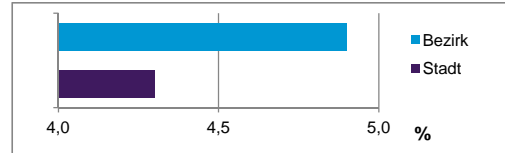
Stand: 31.12.2012

Quelle: Bundesagentur für Arbeit

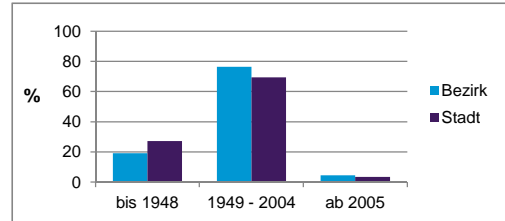
Kraftfahrzeuge	Bezirk		Stadt	
	Zahl	%	Zahl	%
Anzahl der Pkw/Kombi	4 644		234	249
Pkw/Kombi je 1000 Einwohner	499			460
Pkw/Kombi mit Dieselmotor, Anteil in %	28,6			31,3

Stand: 31.12.2012

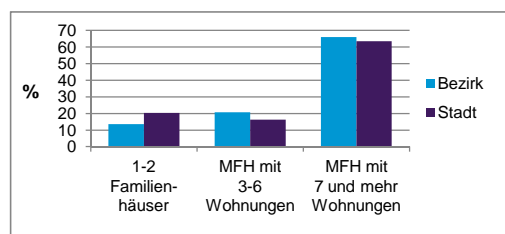
Anteil Haushalte Alleinerziehende



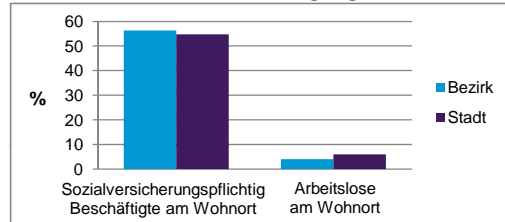
Baualtersgruppen



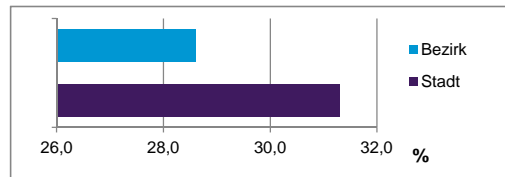
Wohnungsarten



Erwerbsbeteiligung



Anteil Pkw mit Dieselmotoren



### Impressum:

Herausgeber:

Stadt Nürnberg  
 Amt für Stadtforschung und Statistik  
 für Nürnberg und Fürth  
 Unschlittplatz 7a  
 90403 Nürnberg  
 Telefon 09 11 / 2 31-28 43  
 Fax 09 11 / 2 31-28 44  
 E-Mail statistikinfo@stadt.nuernberg.de  
 Internet www.statistik.nuernberg.de