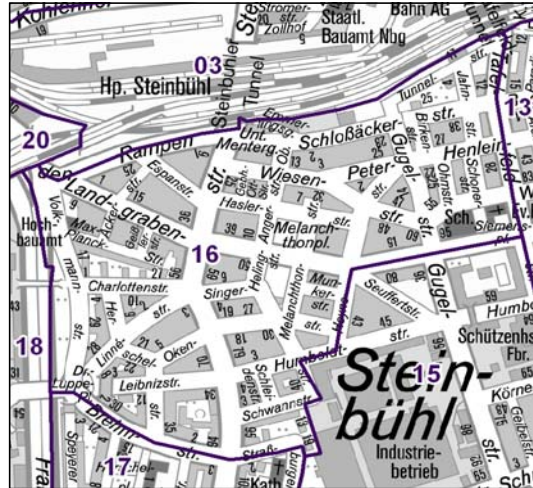


# Bezirksdatenblätter Nürnberg 2013

## Statistischer Bezirk: 16 Steinbühl



	Bezirk	Gesamtstadt
<b>Fläche in ha</b>	<b>56</b>	<b>18 640</b>
<b>Bevölkerung <sup>1)</sup></b>	<b>12 658</b>	<b>513 339</b>
<b>Einwohner je ha</b>	<b>227</b>	<b>28</b>

1) Einwohner mit Hauptwohnung in Nürnberg (Melderegister 31.12.2013)

	Bezirk		Stadt	
	Zahl	%	Zahl	%
<b>Einwohner nach Geschlecht</b>				
männlich	6 331	50,0	288 450	48,5
weiblich	6 327	50,0	288 889	51,5
<b>zusammen</b>	<b>12 658</b>	<b>100,0</b>	<b>577 339</b>	<b>100,0</b>

Stand: 31.12.2013

	Bezirk		Stadt	
	Zahl	%	Zahl	%
<b>Einwohner nach Altersgruppen</b>				
0 - 5 Jahre	804	6,4	10 100	5,1
6 - 14 Jahre	939	7,4	10 100	7,2
15 - 64 Jahre	9 017	71,2	133 000	67,2
ab 65 Jahre	1 898	15,0	20 500	20,5

Stand: 31.12.2013

	Bezirk		Stadt	
	Zahl	%	Zahl	%
<b>Einwohner nach Nationalität</b>				
Deutsche	8 080	63,8	428 000	80,9
Ausländer	4 578	36,2	101 000	19,1
darunter aus der EU	1 929	15,2 <sup>2)</sup>	8 000	8,7 <sup>2)</sup>
darunter aus der Türkei	962	7,6 <sup>2)</sup>	30 000	3,6 <sup>2)</sup>

2) Anteil an der Bevölkerung insgesamt

Stand: 31.12.2013

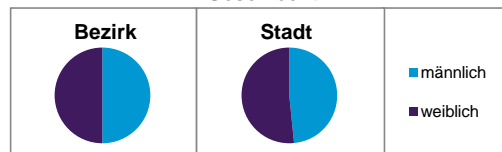
	Bezirk		Stadt	
	Zahl	%	Zahl	%
<b>Einwohner nach Familienstand</b>				
ledig	6 039	47,7	288 000	42,7
verheiratet	4 527	35,8	288 000	41,4
verwitwet	716	5,7	7 000	7,0
geschieden	1 376	10,9	8 500	8,9

Stand: 31.12.2013

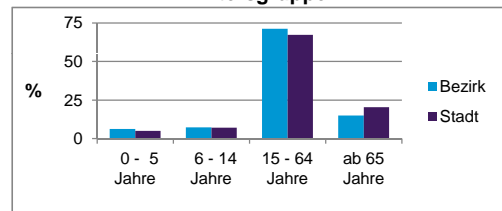
	Bezirk	Stadt
<b>Bevölkerungsveränderung</b>		
Einwohner 2012	12 441	509 005
Einwohner 2008	11 897	495 459
Veränderung 2013 gegenüber 2012 in %	1,7	0,9
Veränderung 2013 gegenüber 2008 in %	6,4	3,6

Stand: 31.12.2013

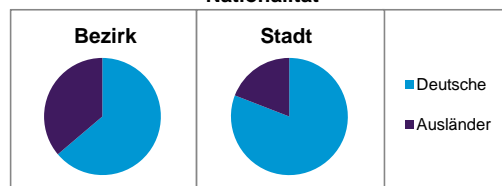
### Geschlecht



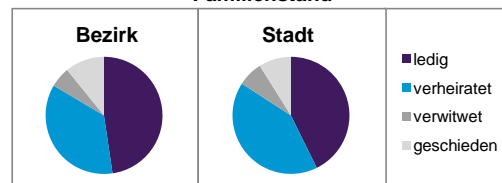
### Altersgruppe



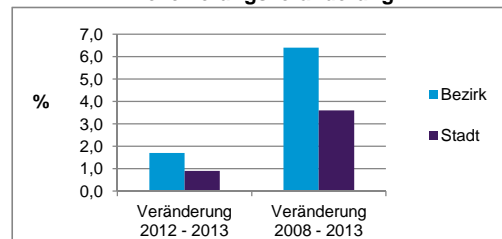
### Nationalität



### Familienstand



### Bevölkerungsveränderung



## Statistischer Bezirk: 16 Steinbühl

Haushalte	Bezirk		Stadt	
	Zahl	%	Zahl	%
Alleinerziehende	429	5,8		4,3
sonstige Haushalte	6 940	94,2		95,7
<b>zusammen</b>	<b>7 369</b>	<b>100,0</b>		<b>100,0</b>

Stand: 31.12.2013

Wohnungen <sup>3)</sup> nach Baualtersgruppen	Bezirk		Stadt	
	Zahl	%	Zahl	%
bis 1948	2 638	38,5		26,7
1949 - 2004	4 117	60,1		68,8
ab 2005	100	1,5		4,1
ohne Angabe	0	0,0		0,5
<b>zusammen</b>	<b>6 855</b>	<b>100,1</b>		<b>100,1</b>

3) in Wohngebäuden;  
ohne Wohnheime

Stand: 31.12.2013

Wohnungen in	Bezirk		Stadt	
	Zahl	%	Zahl	%
Einfamilienhäusern	30	0,4		14,5
Zweifamilienhäusern	30	0,4		5,8
MFH mit 3-6 Whg. <sup>4)</sup>	543	7,9		16,1
MFH mit 7 und mehr Whg. <sup>4)</sup>	6 252	91,2		63,6
<b>zusammen</b>	<b>6 855</b>	<b>99,9</b>		<b>100,0</b>

4) MFH= Mehrfamilienhäuser

Stand: 31.12.2013

Erwerbsbeteiligung	Bezirk		Stadt	
	Zahl	% <sup>5)</sup>	Zahl	% <sup>5)</sup>
Sozialversicherungspflichtig Beschäftigte am Wohnort	4 591	50,9		55,0
Arbeitslose am Wohnort	960	10,6		6,0

5) %-Anteil an der erwerbsfähigen Bevölkerung

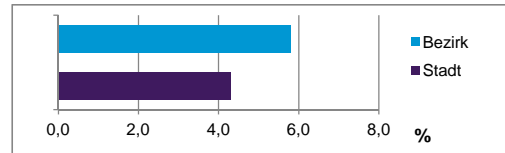
Stand: 31.12.2013

Quelle: Bundesagentur für Arbeit

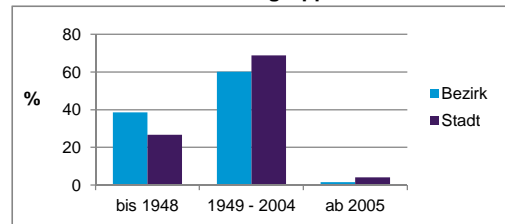
Kraftfahrzeuge	Bezirk		Stadt	
	Zahl	%	Zahl	%
Anzahl der Pkw/Kombi	3 579		233 803	
Pkw/Kombi je 1000 Einwohner	283		455	
Pkw/Kombi mit Dieselmotor, Anteil in %	29,9		32,4	

Stand: 31.12.2013

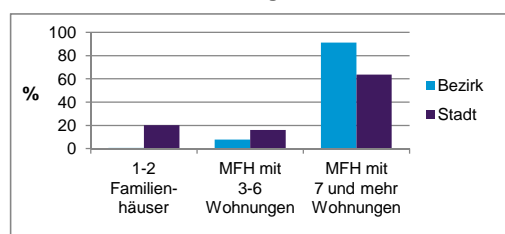
Anteil Haushalte Alleinerziehende



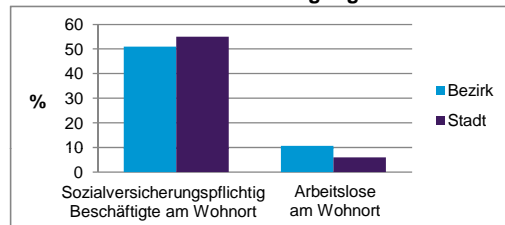
Baualtersgruppen



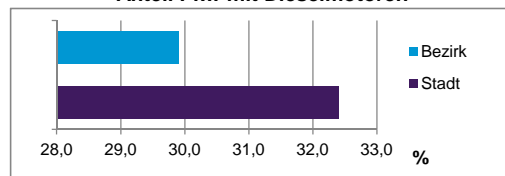
Wohnungsarten



Erwerbsbeteiligung



Anteil Pkw mit Dieselmotoren



### Impressum:

Herausgeber:

Stadt Nürnberg  
Amt für Stadtforschung und Statistik  
für Nürnberg und Fürth  
Unschlittplatz 7a  
90403 Nürnberg  
Telefon 09 11 / 2 31-28 43  
Fax 09 11 / 2 31-28 44  
E-Mail [statistikinfo@stadt.nuernberg.de](mailto:statistikinfo@stadt.nuernberg.de)  
Internet [www.statistik.nuernberg.de](http://www.statistik.nuernberg.de)