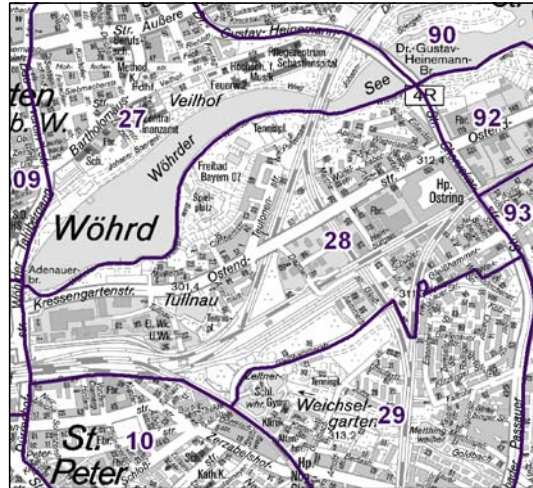
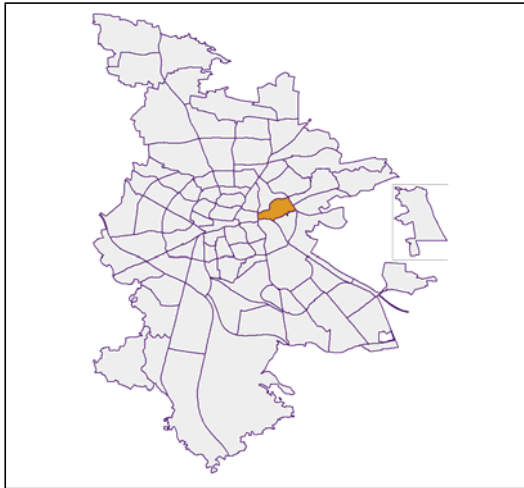


Bezirksdatenblätter Nürnberg 2013

Statistischer Bezirk: 28 Tullnau



	Bezirk	Gesamtstadt
Fläche in ha	117	18 640
Bevölkerung ¹⁾	3 911	513 339
Einwohner je ha	33	28

1) Einwohner mit Hauptwohnung in Nürnberg (Melderegister 31.12.2013)

	Bezirk		Stadt
	Zahl	%	%
Einwohner nach Geschlecht			
männlich	1 962	50,2	48,5
weiblich	1 949	49,8	51,5
zusammen	3 911	100,0	100,0

Stand: 31.12.2013

	Bezirk		Stadt
	Zahl	%	%
Einwohner nach Altersgruppen			
0 - 5 Jahre	221	5,7	5,1
6 - 14 Jahre	332	8,5	7,2
15 - 64 Jahre	2 659	68,0	67,2
ab 65 Jahre	699	17,9	20,5

Stand: 31.12.2013

	Bezirk		Stadt
	Zahl	%	%
Einwohner nach Nationalität			
Deutsche	3 038	77,7	80,9
Ausländer	873	22,3	19,1
darunter aus der EU	298	7,6 ²⁾	8,7 ²⁾
darunter aus der Türkei	196	5,0 ²⁾	3,6 ²⁾

2) Anteil an der Bevölkerung insgesamt

Stand: 31.12.2013

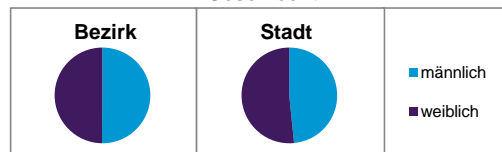
	Bezirk		Stadt
	Zahl	%	%
Einwohner nach Familienstand			
ledig	1 801	46,0	42,7
verheiratet	1 451	37,1	41,4
verwitwet	239	6,1	7,0
geschieden	420	10,7	8,9

Stand: 31.12.2013

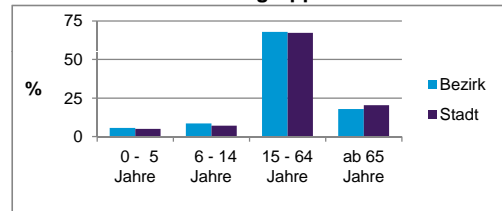
	Bezirk	Stadt
Bevölkerungsveränderung		
Einwohner 2012	3 875	509 005
Einwohner 2008	3 955	495 459
Veränderung 2013 gegenüber 2012 in %	0,9	0,9
Veränderung 2013 gegenüber 2008 in %	-1,1	3,6

Stand: 31.12.2013

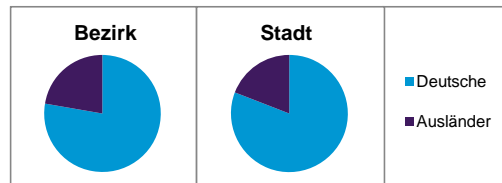
Geschlecht



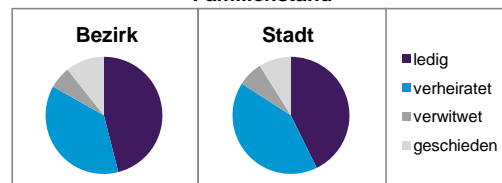
Altersgruppe



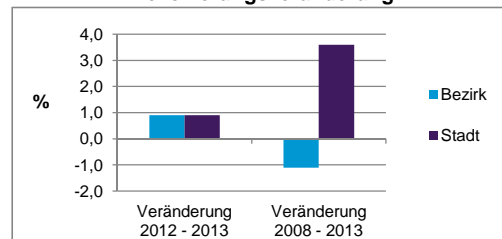
Nationalität



Familienstand



Bevölkerungsveränderung



Statistischer Bezirk: 28 Tullnau

Haushalte	Bezirk		Stadt	
	Zahl	%	Zahl	%
Alleinerziehende	143	6,8		4,3
sonstige Haushalte	1 964	93,2		95,7
zusammen	2 107	100,0		100,0

Stand: 31.12.2013

Wohnungen ³⁾ nach Baualtersgruppen	Bezirk		Stadt	
	Zahl	%	Zahl	%
bis 1948	996	41,4		26,7
1949 - 2004	1 364	56,8		68,8
ab 2005	41	1,7		4,1
ohne Angabe	2	0,1		0,5
zusammen	2 403	100,0		100,1

3) in Wohngebäuden; ohne Wohnheime

Stand: 31.12.2013

Wohnungen in	Bezirk		Stadt	
	Zahl	%	Zahl	%
Einfamilienhäusern	160	6,7		14,5
Zweifamilienhäusern	106	4,4		5,8
MFH mit 3-6 Whg. ⁴⁾	314	13,1		16,1
MFH mit 7 und mehr Whg. ⁴⁾	1 823	75,9		63,6
zusammen	2 403	100,1		100,0

4) MFH= Mehrfamilienhäuser

Stand: 31.12.2013

Erwerbsbeteiligung	Bezirk		Stadt	
	Zahl	% ⁵⁾	Zahl	% ⁵⁾
Sozialversicherungspflichtig Beschäftigte am Wohnort	1 285	48,3		55,0
Arbeitslose am Wohnort	241	9,1		6,0

5) %-Anteil an der erwerbsfähigen Bevölkerung

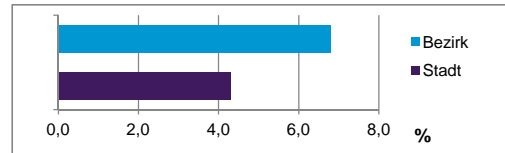
Stand: 31.12.2013

Quelle: Bundesagentur für Arbeit

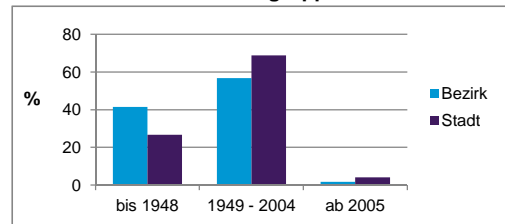
Kraftfahrzeuge	Bezirk		Stadt	
	Zahl	%	Zahl	%
Anzahl der Pkw/Kombi	2 022		233 803	
Pkw/Kombi je 1000 Einwohner	517		455	
Pkw/Kombi mit Dieselmotor, Anteil in %	39,3		32,4	

Stand: 31.12.2013

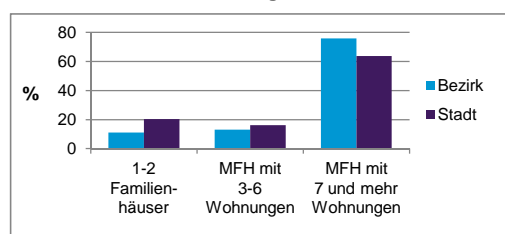
Anteil Haushalte Alleinerziehende



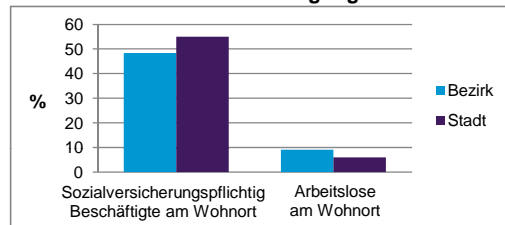
Baualtersgruppen



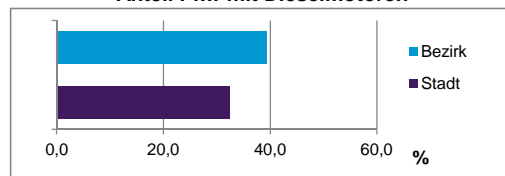
Wohnungsarten



Erwerbsbeteiligung



Anteil Pkw mit Dieselmotoren



Impressum:

Herausgeber:

Stadt Nürnberg
 Amt für Stadtforschung und Statistik
 für Nürnberg und Fürth
 Unschlittplatz 7a
 90403 Nürnberg
 Telefon 09 11 / 2 31-28 43
 Fax 09 11 / 2 31-28 44
 E-Mail statistikinfo@stadt.nuernberg.de
 Internet www.statistik.nuernberg.de