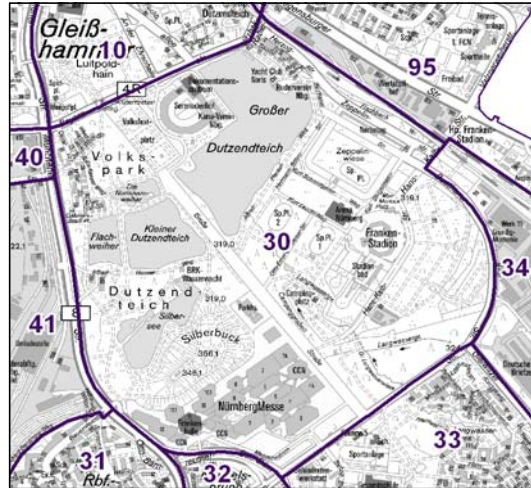
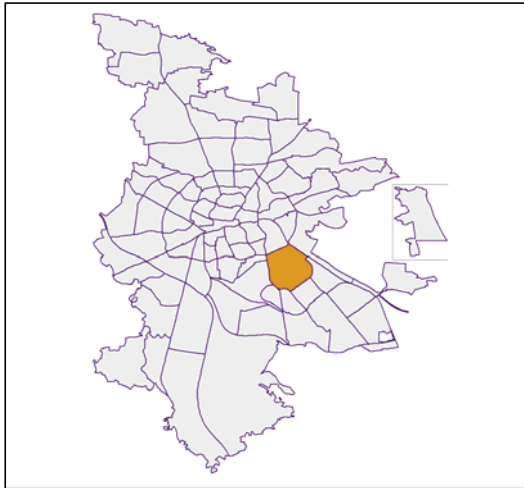


Bezirksdatenblätter Nürnberg 2013

Statistischer Bezirk: 30 Dutzensteich



	Bezirk	Gesamtstadt
Fläche in ha	356	18 640
Bevölkerung ¹⁾	1 019	513 339
Einwohner je ha	3	28

1) Einwohner mit Hauptwohnung in Nürnberg (Melderegister 31.12.2013)

	Bezirk		Stadt
	Zahl	%	%
Einwohner nach Geschlecht			
männlich	516	50,6	48,5
weiblich	503	49,4	51,5
zusammen	1 019	100,0	100,0

Stand: 31.12.2013

	Bezirk		Stadt
	Zahl	%	%
Einwohner nach Altersgruppen			
0 - 5 Jahre	62	6,1	5,1
6 - 14 Jahre	70	6,9	7,2
15 - 64 Jahre	757	74,3	67,2
ab 65 Jahre	130	12,8	20,5

Stand: 31.12.2013

	Bezirk		Stadt
	Zahl	%	%
Einwohner nach Nationalität			
Deutsche	808	79,3	80,9
Ausländer	211	20,7	19,1
darunter aus der EU	90	8,8 ²⁾	8,7 ²⁾
darunter aus der Türkei	21	2,1 ²⁾	3,6 ²⁾

2) Anteil an der Bevölkerung insgesamt

Stand: 31.12.2013

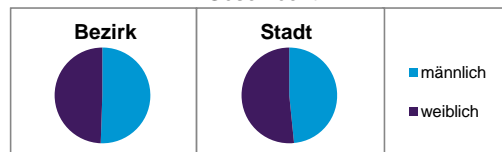
	Bezirk		Stadt
	Zahl	%	%
Einwohner nach Familienstand			
ledig	509	50,0	42,7
verheiratet	367	36,0	41,4
verwitwet	41	4,0	7,0
geschieden	102	10,0	8,9

Stand: 31.12.2013

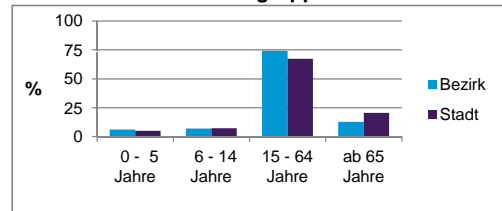
	Bezirk	Stadt
Bevölkerungsveränderung		
Einwohner 2012	1 031	509 005
Einwohner 2008	847	495 459
Veränderung 2013 gegenüber 2012 in %	-1,2	0,9
Veränderung 2013 gegenüber 2008 in %	20,3	3,6

Stand: 31.12.2013

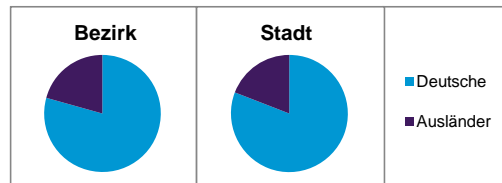
Geschlecht



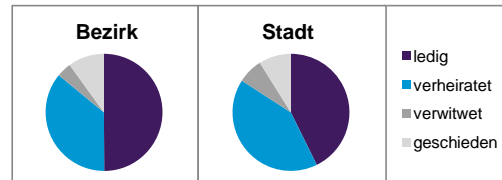
Altersgruppe



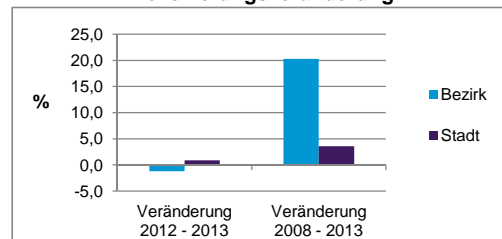
Nationalität



Familienstand



Bevölkerungsveränderung



Statistischer Bezirk: 30 Dutzendteich

Haushalte	Bezirk		Stadt	
	Zahl	%	Zahl	%
Alleinerziehende	29	4,8		4,3
sonstige Haushalte	569	95,2		95,7
zusammen	598	100,0		100,0

Stand: 31.12.2013

Wohnungen ³⁾ nach Baualtersgruppen	Bezirk		Stadt	
	Zahl	%	Zahl	%
bis 1948	395	66,6		26,7
1949 - 2004	130	21,9		68,8
ab 2005	68	11,5		4,1
ohne Angabe	0	0,0		0,5
zusammen	593	100,0		100,1

3) in Wohngebäuden; ohne Wohnheime

Stand: 31.12.2013

Wohnungen in	Bezirk		Stadt	
	Zahl	%	Zahl	%
Einfamilienhäusern	39	6,6		14,5
Zweifamilienhäusern	26	4,4		5,8
MFH mit 3-6 Whg. ⁴⁾	159	26,8		16,1
MFH mit 7 und mehr Whg. ⁴⁾	369	62,2		63,6
zusammen	593	100,0		100,0

4) MFH= Mehrfamilienhäuser

Stand: 31.12.2013

Erwerbsbeteiligung	Bezirk		Stadt	
	Zahl	% ⁵⁾	Zahl	% ⁵⁾
Sozialversicherungspflichtig Beschäftigte am Wohnort	405	53,5		55,0
Arbeitslose am Wohnort	52	6,9		6,0

5) %-Anteil an der erwerbsfähigen Bevölkerung

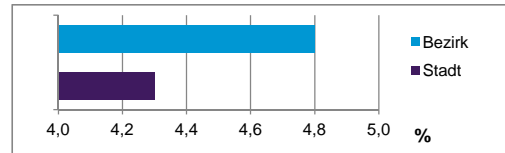
Stand: 31.12.2013

Quelle: Bundesagentur für Arbeit

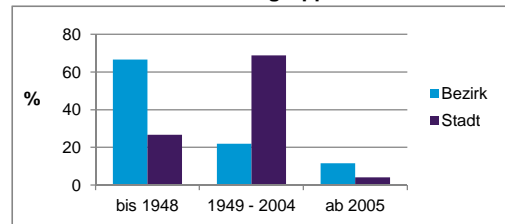
Kraftfahrzeuge	Bezirk		Stadt	
	Zahl	%	Zahl	%
Anzahl der Pkw/Kombi	513		233	803
Pkw/Kombi je 1000 Einwohner	503			455
Pkw/Kombi mit Dieselmotor, Anteil in %	40,4			32,4

Stand: 31.12.2013

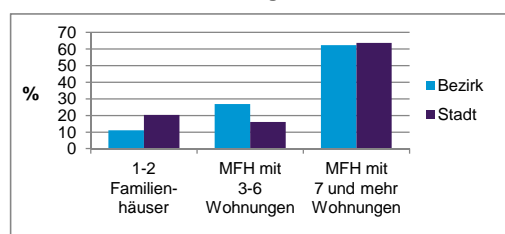
Anteil Haushalte Alleinerziehende



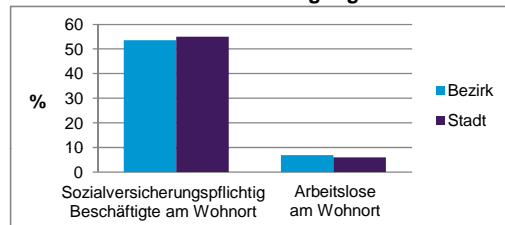
Baualtersgruppen



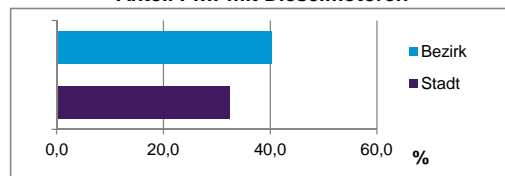
Wohnungsarten



Erwerbsbeteiligung



Anteil Pkw mit Dieselmotoren



Impressum:

Herausgeber:

Stadt Nürnberg
 Amt für Stadtforschung und Statistik
 für Nürnberg und Fürth
 Unschlittplatz 7a
 90403 Nürnberg
 Telefon 09 11 / 2 31-28 43
 Fax 09 11 / 2 31-28 44
 E-Mail statistikinfo@stadt.nuernberg.de
 Internet www.statistik.nuernberg.de