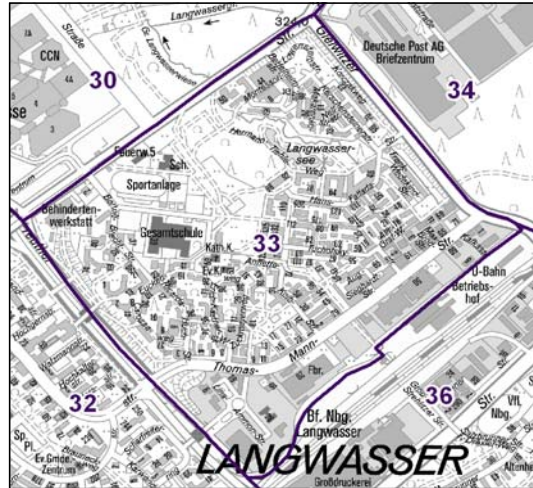
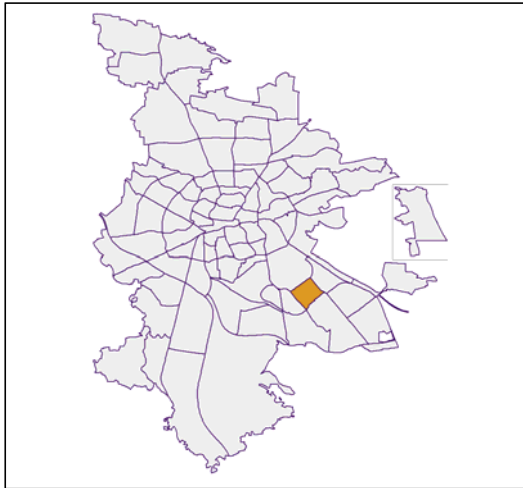


## Bezirksdatenblätter Nürnberg 2013

### Statistischer Bezirk: 33 Langwasser Nordost



	Bezirk	Gesamtstadt
<b>Fläche in ha</b>	<b>125</b>	<b>18 640</b>
<b>Bevölkerung <sup>1)</sup></b>	<b>6 891</b>	<b>513 339</b>
<b>Einwohner je ha</b>	<b>55</b>	<b>28</b>

1) Einwohner mit Hauptwohnung in Nürnberg (Melderegister 31.12.2013)

	Bezirk		Stadt
	Zahl	%	%
<b>Einwohner nach Geschlecht</b>			
männlich	<b>3 282</b>	47,6	48,5
weiblich	<b>3 609</b>	52,4	51,5
<b>zusammen</b>	<b>6 891</b>	100,0	100,0

Stand: 31.12.2013

	Bezirk		Stadt
	Zahl	%	%
<b>Einwohner nach Altersgruppen</b>			
0 - 5 Jahre	<b>376</b>	5,5	5,1
6 - 14 Jahre	<b>677</b>	9,8	7,2
15 - 64 Jahre	<b>4 253</b>	61,7	67,2
ab 65 Jahre	<b>1 585</b>	23,0	20,5

Stand: 31.12.2013

	Bezirk		Stadt
	Zahl	%	%
<b>Einwohner nach Nationalität</b>			
Deutsche	<b>6 230</b>	90,4	80,9
Ausländer	<b>661</b>	9,6	19,1
darunter aus der EU	<b>236</b>	3,4 <sup>2)</sup>	8,7 <sup>2)</sup>
darunter aus der Türkei	<b>73</b>	1,1 <sup>2)</sup>	3,6 <sup>2)</sup>

2) Anteil an der Bevölkerung insgesamt

Stand: 31.12.2013

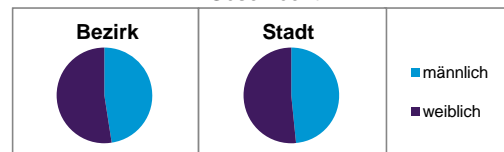
	Bezirk		Stadt
	Zahl	%	%
<b>Einwohner nach Familienstand</b>			
ledig	<b>2 585</b>	37,5	42,7
verheiratet	<b>3 294</b>	47,8	41,4
verwitwet	<b>520</b>	7,5	7,0
geschieden	<b>492</b>	7,1	8,9

Stand: 31.12.2013

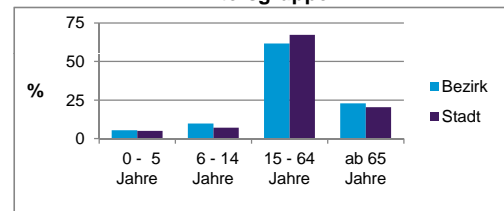
	Bezirk	Stadt
<b>Bevölkerungsveränderung</b>		
Einwohner 2012	<b>6 890</b>	509 005
Einwohner 2008	<b>6 712</b>	495 459
Veränderung 2013 gegenüber 2012 in %	<b>0,0</b>	0,9
Veränderung 2013 gegenüber 2008 in %	<b>2,7</b>	3,6

Stand: 31.12.2013

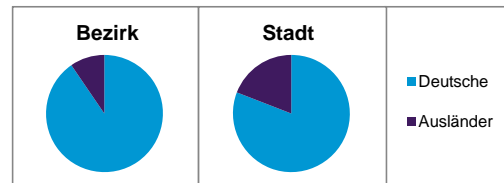
#### Geschlecht



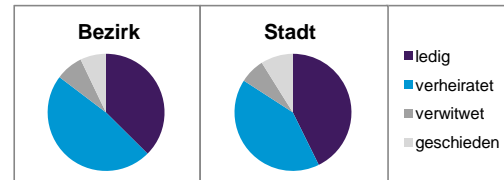
#### Altersgruppe



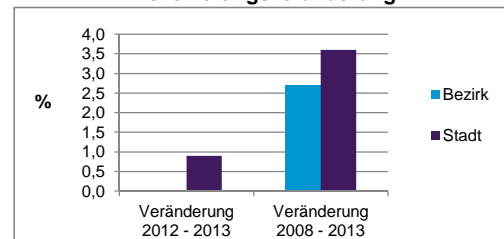
#### Nationalität



#### Familienstand



#### Bevölkerungsveränderung



## Statistischer Bezirk: 33 Langwasser Nordost

Haushalte	Bezirk		Stadt	
	Zahl	%	Zahl	%
Alleinerziehende	221	7,2		4,3
sonstige Haushalte	2 834	92,8		95,7
<b>zusammen</b>	<b>3 055</b>	<b>100,0</b>		<b>100,0</b>

Stand: 31.12.2013

Wohnungen <sup>3)</sup> nach Baualtersgruppen	Bezirk		Stadt	
	Zahl	%	Zahl	%
bis 1948	3	0,1		26,7
1949 - 2004	3 294	96,2		68,8
ab 2005	101	2,9		4,1
ohne Angabe	27	0,8		0,5
<b>zusammen</b>	<b>3 425</b>	<b>100,0</b>		<b>100,1</b>

3) in Wohngebäuden; ohne Wohnheime

Stand: 31.12.2013

Wohnungen in	Bezirk		Stadt	
	Zahl	%	Zahl	%
Einfamilienhäusern	680	19,9		14,5
Zweifamilienhäusern	74	2,2		5,8
MFH mit 3-6 Whg. <sup>4)</sup>	138	4,0		16,1
MFH mit 7 und mehr Whg. <sup>4)</sup>	2 533	74,0		63,6
<b>zusammen</b>	<b>3 425</b>	<b>100,1</b>		<b>100,0</b>

4) MFH= Mehrfamilienhäuser

Stand: 31.12.2013

Erwerbsbeteiligung	Bezirk		Stadt	
	Zahl	% <sup>5)</sup>	Zahl	% <sup>5)</sup>
Sozialversicherungspflichtig Beschäftigte am Wohnort	2 263	53,2		55,0
Arbeitslose am Wohnort	236	5,5		6,0

5) %-Anteil an der erwerbsfähigen Bevölkerung

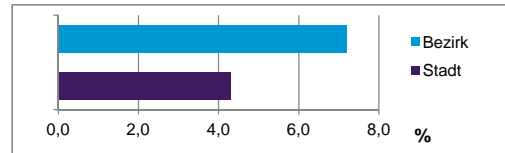
Stand: 31.12.2013

Quelle: Bundesagentur für Arbeit

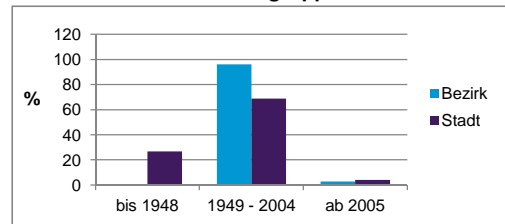
Kraftfahrzeuge	Bezirk		Stadt	
	Zahl	%	Zahl	%
Anzahl der Pkw/Kombi	3 463		233 803	
Pkw/Kombi je 1000 Einwohner	503		455	
Pkw/Kombi mit Dieselmotor, Anteil in %	39,3		32,4	

Stand: 31.12.2013

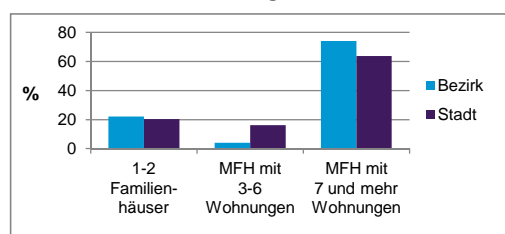
Anteil Haushalte Alleinerziehende



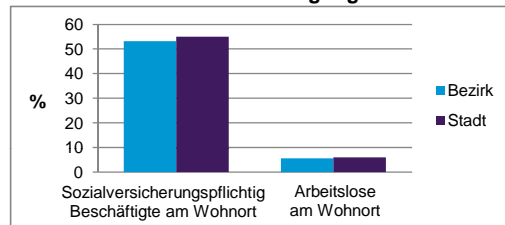
Baualtersgruppen



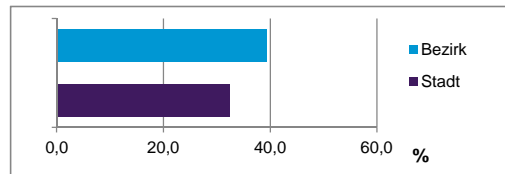
Wohnungsarten



Erwerbsbeteiligung



Anteil Pkw mit Dieselmotoren



### Impressum:

Herausgeber:

Stadt Nürnberg  
 Amt für Stadtforschung und Statistik  
 für Nürnberg und Fürth  
 Unschlittplatz 7a  
 90403 Nürnberg  
 Telefon 09 11 / 2 31-28 43  
 Fax 09 11 / 2 31-28 44  
 E-Mail statistikinfo@stadt.nuernberg.de  
 Internet www.statistik.nuernberg.de