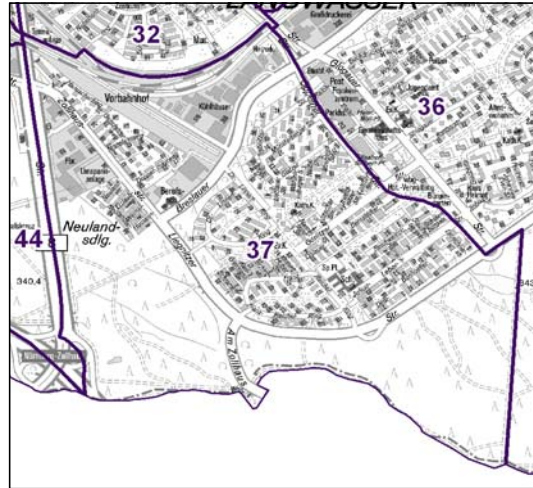
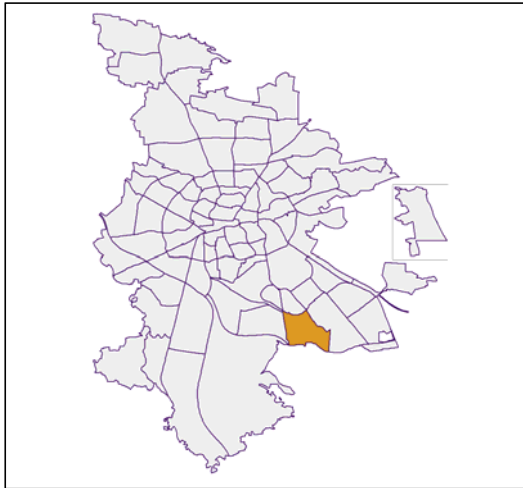


## Bezirksdatenblätter Nürnberg 2013

### Statistischer Bezirk: 37 Langwasser Südwest



	Bezirk	Gesamtstadt
<b>Fläche in ha</b>	<b>283</b>	<b>18 640</b>
<b>Bevölkerung <sup>1)</sup></b>	<b>8 315</b>	<b>513 339</b>
<b>Einwohner je ha</b>	<b>29</b>	<b>28</b>

1) Einwohner mit Hauptwohnung in Nürnberg (Melderegister 31.12.2013)

	Bezirk		Stadt
	Zahl	%	%
<b>Einwohner nach Geschlecht</b>			
männlich	3 874	46,6	48,5
weiblich	4 441	53,4	51,5
<b>zusammen</b>	<b>8 315</b>	<b>100,0</b>	<b>100,0</b>

Stand: 31.12.2013

	Bezirk		Stadt
	Zahl	%	%
<b>Einwohner nach Altersgruppen</b>			
0 - 5 Jahre	366	4,4	5,1
6 - 14 Jahre	498	6,0	7,2
15 - 64 Jahre	4 889	58,8	67,2
ab 65 Jahre	2 562	30,8	20,5

Stand: 31.12.2013

	Bezirk		Stadt
	Zahl	%	%
<b>Einwohner nach Nationalität</b>			
Deutsche	7 431	89,4	80,9
Ausländer	884	10,6	19,1
darunter aus der EU	380	4,6 <sup>2)</sup>	8,7 <sup>2)</sup>
darunter aus der Türkei	166	2,0 <sup>2)</sup>	3,6 <sup>2)</sup>

2) Anteil an der Bevölkerung insgesamt

Stand: 31.12.2013

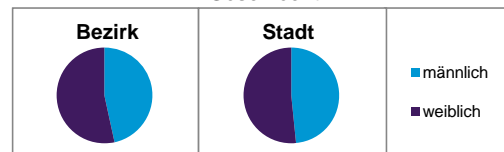
	Bezirk		Stadt
	Zahl	%	%
<b>Einwohner nach Familienstand</b>			
ledig	2 679	32,2	42,7
verheiratet	3 897	46,9	41,4
verwitwet	919	11,1	7,0
geschieden	820	9,9	8,9

Stand: 31.12.2013

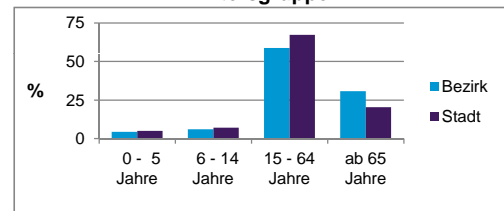
	Bezirk	Stadt
<b>Bevölkerungsveränderung</b>		
Einwohner 2012	8 332	509 005
Einwohner 2008	8 410	495 459
Veränderung 2013 gegenüber 2012 in %	-0,2	0,9
Veränderung 2013 gegenüber 2008 in %	-1,1	3,6

Stand: 31.12.2013

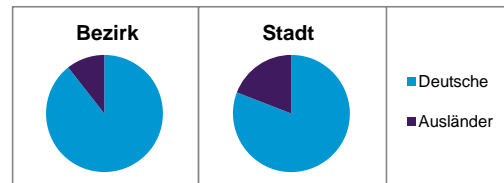
#### Geschlecht



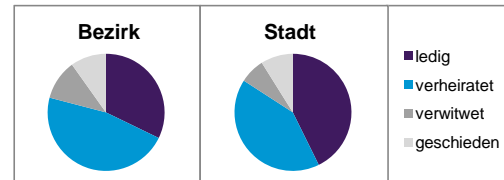
#### Altersgruppe



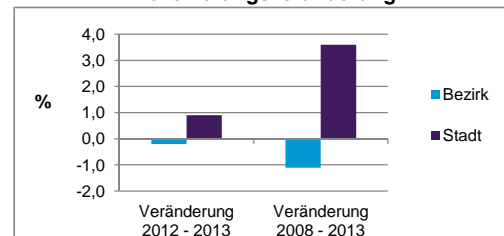
#### Nationalität



#### Familienstand



#### Bevölkerungsveränderung



## Statistischer Bezirk: 37 Langwasser Südwest

Haushalte	Bezirk		Stadt	
	Zahl	%	Zahl	%
Alleinerziehende	162	3,6		4,3
sonstige Haushalte	4 380	96,4		95,7
<b>zusammen</b>	<b>4 542</b>	<b>100,0</b>		<b>100,0</b>

Stand: 31.12.2013

Wohnungen <sup>3)</sup> nach Baualtersgruppen	Bezirk		Stadt	
	Zahl	%	Zahl	%
bis 1948	114	2,5		26,7
1949 - 2004	4 443	97,2		68,8
ab 2005	12	0,3		4,1
ohne Angabe	2	0,0		0,5
<b>zusammen</b>	<b>4 571</b>	<b>100,0</b>		<b>100,1</b>

3) in Wohngebäuden; ohne Wohnheime

Stand: 31.12.2013

Wohnungen in	Bezirk		Stadt	
	Zahl	%	Zahl	%
Einfamilienhäusern	568	12,4		14,5
Zweifamilienhäusern	162	3,5		5,8
MFH mit 3-6 Whg. <sup>4)</sup>	660	14,4		16,1
MFH mit 7 und mehr Whg. <sup>4)</sup>				
<b>zusammen</b>	<b>3 181</b>	<b>69,6</b>		<b>63,6</b>
	<b>4 571</b>	<b>99,9</b>		<b>100,0</b>

4) MFH= Mehrfamilienhäuser

Stand: 31.12.2013

Erwerbsbeteiligung	Bezirk		Stadt	
	Zahl	% <sup>5)</sup>	Zahl	% <sup>5)</sup>
Sozialversicherungspflichtig Beschäftigte am Wohnort	2 883	59,0		55,0
Arbeitslose am Wohnort	261	5,3		6,0

5) %-Anteil an der erwerbsfähigen Bevölkerung

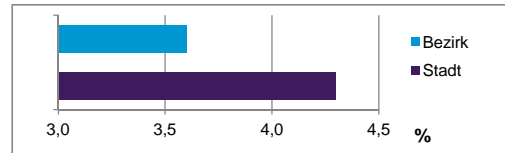
Stand: 31.12.2013

Quelle: Bundesagentur für Arbeit

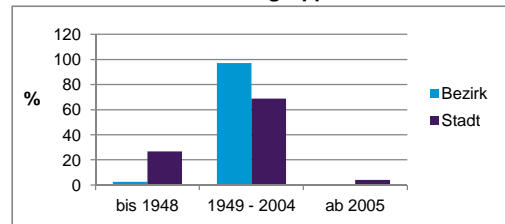
Kraftfahrzeuge	Bezirk		Stadt	
	Zahl	%	Zahl	%
Anzahl der Pkw/Kombi	3 697		233 803	
Pkw/Kombi je 1000 Einwohner	445		455	
Pkw/Kombi mit Dieselmotor, Anteil in %	28,3		32,4	

Stand: 31.12.2013

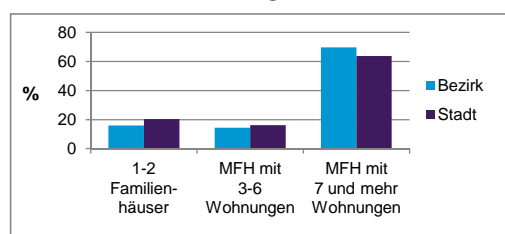
Anteil Haushalte Alleinerziehende



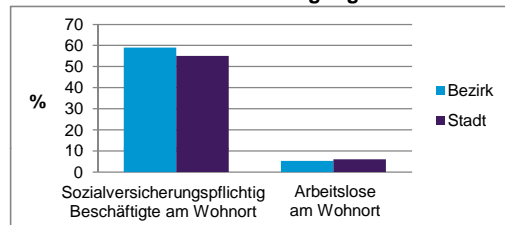
Baualtersgruppen



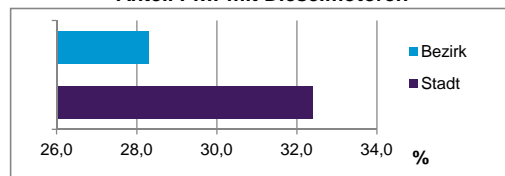
Wohnungsarten



Erwerbsbeteiligung



Anteil Pkw mit Dieselmotoren



### Impressum:

Herausgeber:

Stadt Nürnberg  
 Amt für Stadtforschung und Statistik  
 für Nürnberg und Fürth  
 Unschlittplatz 7a  
 90403 Nürnberg  
 Telefon 09 11 / 2 31-28 43  
 Fax 09 11 / 2 31-28 44  
 E-Mail statistikinfo@stadt.nuernberg.de  
 Internet www.statistik.nuernberg.de