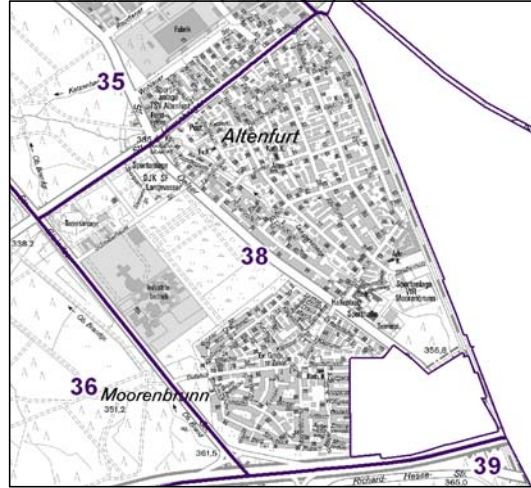


Bezirksdatenblätter Nürnberg 2013

Statistischer Bezirk: 38 Altenfurt, Moorenbrunn



| | Bezirk | Gesamtstadt |
|----------------------------------|--------------|----------------|
| Fläche in ha | 273 | 18 640 |
| Bevölkerung ¹⁾ | 8 226 | 513 339 |
| Einwohner je ha | 30 | 28 |

1) Einwohner mit Hauptwohnung in Nürnberg (Melderegister 31.12.2013)

| | Bezirk | | Stadt |
|----------------------------------|--------------|--------------|--------------|
| | Zahl | % | % |
| Einwohner nach Geschlecht | | | |
| männlich | 3 986 | 48,5 | 48,5 |
| weiblich | 4 240 | 51,5 | 51,5 |
| zusammen | 8 226 | 100,0 | 100,0 |

Stand: 31.12.2013

| | Bezirk | | Stadt |
|-------------------------------------|--------|------|-------|
| | Zahl | % | % |
| Einwohner nach Altersgruppen | | | |
| 0 - 5 Jahre | 388 | 4,7 | 5,1 |
| 6 - 14 Jahre | 604 | 7,3 | 7,2 |
| 15 - 64 Jahre | 5 008 | 60,9 | 67,2 |
| ab 65 Jahre | 2 226 | 27,1 | 20,5 |

Stand: 31.12.2013

| | Bezirk | | Stadt |
|------------------------------------|--------|-------------------|-------------------|
| | Zahl | % | % |
| Einwohner nach Nationalität | | | |
| Deutsche | 7 734 | 94,0 | 80,9 |
| Ausländer | 492 | 6,0 | 19,1 |
| darunter aus der EU | 265 | 3,2 ²⁾ | 8,7 ²⁾ |
| darunter aus der Türkei | 87 | 1,1 ²⁾ | 3,6 ²⁾ |

2) Anteil an der Bevölkerung insgesamt

Stand: 31.12.2013

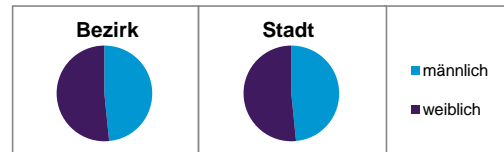
| | Bezirk | | Stadt |
|-------------------------------------|--------|------|-------|
| | Zahl | % | % |
| Einwohner nach Familienstand | | | |
| ledig | 2 770 | 33,7 | 42,7 |
| verheiratet | 4 261 | 51,8 | 41,4 |
| verwitwet | 676 | 8,2 | 7,0 |
| geschieden | 519 | 6,3 | 8,9 |

Stand: 31.12.2013

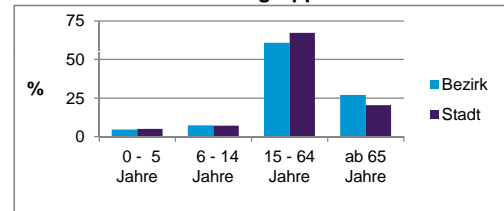
| | Bezirk | Stadt |
|--------------------------------------|--------|---------|
| Bevölkerungsveränderung | | |
| Einwohner 2012 | 8 237 | 509 005 |
| Einwohner 2008 | 8 125 | 495 459 |
| Veränderung 2013 gegenüber 2012 in % | -0,1 | 0,9 |
| Veränderung 2013 gegenüber 2008 in % | 1,2 | 3,6 |

Stand: 31.12.2013

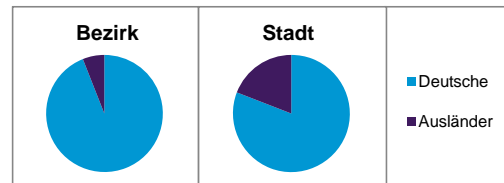
Geschlecht



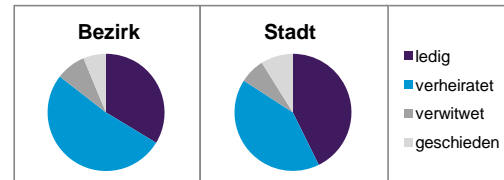
Altersgruppe



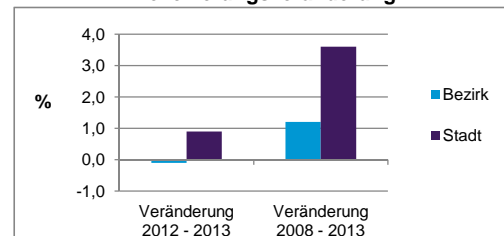
Nationalität



Familienstand



Bevölkerungsveränderung



Statistischer Bezirk: 38 Altenfurt, Moorenbrunn

| Haushalte | Bezirk | | Stadt | |
|--------------------|--------------|--------------|-------|--------------|
| | Zahl | % | Zahl | % |
| Alleinerziehende | 125 | 3,2 | | 4,3 |
| sonstige Haushalte | 3 773 | 96,8 | | 95,7 |
| zusammen | 3 898 | 100,0 | | 100,0 |

Stand: 31.12.2013

| Wohnungen ³⁾ nach Baualtersgruppen | Bezirk | | Stadt | |
|---|--------------|--------------|-------|--------------|
| | Zahl | % | Zahl | % |
| bis 1948 | 447 | 11,1 | | 26,7 |
| 1949 - 2004 | 3 393 | 84,4 | | 68,8 |
| ab 2005 | 145 | 3,6 | | 4,1 |
| ohne Angabe | 35 | 0,9 | | 0,5 |
| zusammen | 4 020 | 100,0 | | 100,1 |

3) in Wohngebäuden; ohne Wohnheime

Stand: 31.12.2013

| Wohnungen in | Bezirk | | Stadt | |
|---------------------------------------|--------------|--------------|-------|--------------|
| | Zahl | % | Zahl | % |
| Einfamilienhäusern | 1 888 | 47,0 | | 14,5 |
| Zweifamilienhäusern | 724 | 18,0 | | 5,8 |
| MFH mit 3-6 Whg. ⁴⁾ | 898 | 22,3 | | 16,1 |
| MFH mit 7 und mehr Whg. ⁴⁾ | 510 | 12,7 | | 63,6 |
| zusammen | 4 020 | 100,0 | | 100,0 |

4) MFH= Mehrfamilienhäuser

Stand: 31.12.2013

| Erwerbsbeteiligung | Bezirk | | Stadt | |
|--|--------|-----------------|-------|-----------------|
| | Zahl | % ⁵⁾ | Zahl | % ⁵⁾ |
| Sozialversicherungspflichtig Beschäftigte am Wohnort | 3 040 | 60,7 | | 55,0 |
| Arbeitslose am Wohnort | 138 | 2,8 | | 6,0 |

5) %-Anteil an der erwerbsfähigen Bevölkerung

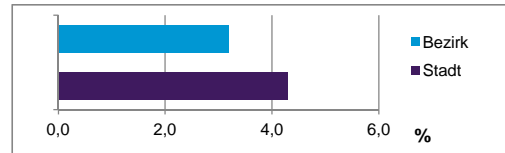
Stand: 31.12.2013

Quelle: Bundesagentur für Arbeit

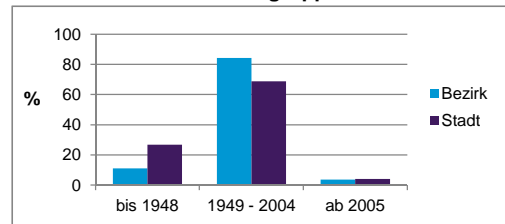
| Kraftfahrzeuge | Bezirk | | Stadt | |
|--|--------|---|---------|---|
| | Zahl | % | Zahl | % |
| Anzahl der Pkw/Kombi | 4 671 | | 233 803 | |
| Pkw/Kombi je 1000 Einwohner | 568 | | 455 | |
| Pkw/Kombi mit Dieselmotor, Anteil in % | 27,8 | | 32,4 | |

Stand: 31.12.2013

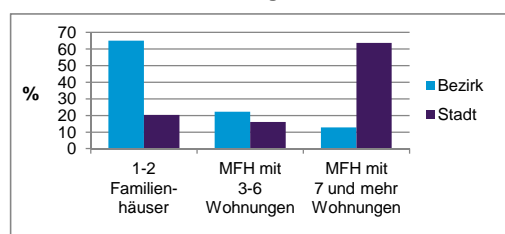
Anteil Haushalte Alleinerziehende



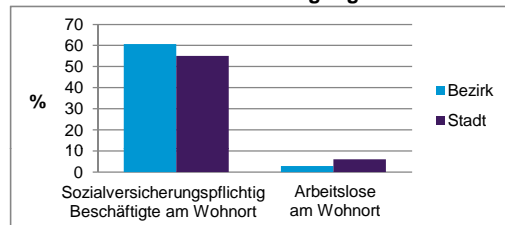
Baualtersgruppen



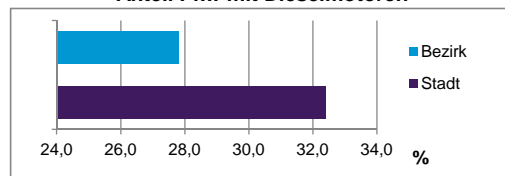
Wohnungsarten



Erwerbsbeteiligung



Anteil Pkw mit Dieselmotoren



Impressum:

Herausgeber:

Stadt Nürnberg

Amt für Stadtforschung und Statistik

für Nürnberg und Fürth

Unschlittplatz 7a

90403 Nürnberg

Telefon 09 11 / 2 31-28 43

Fax 09 11 / 2 31-28 44

E-Mail statistikinfo@stadt.nuernberg.de

Internet www.statistik.nuernberg.de