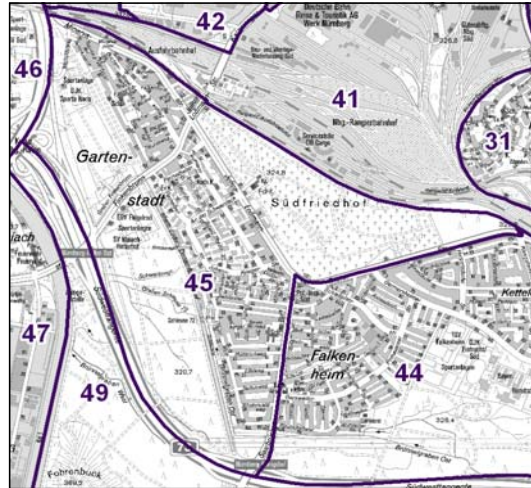
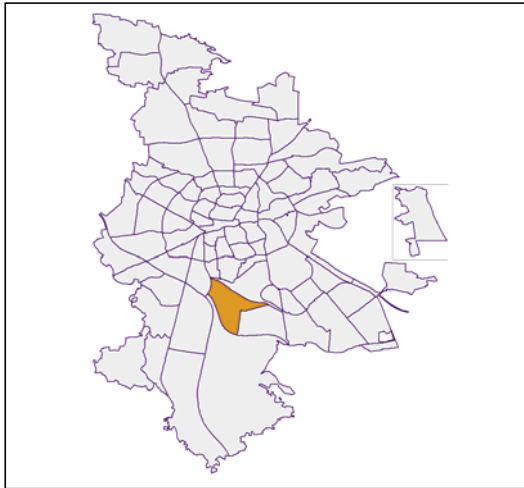


# Bezirksdatenblätter Nürnberg 2013

## Statistischer Bezirk: 45 Gartenstadt

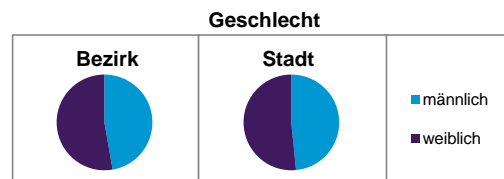


	Bezirk	Gesamtstadt
<b>Fläche in ha</b>	<b>313</b>	<b>18 640</b>
<b>Bevölkerung <sup>1)</sup></b>	<b>7 439</b>	<b>513 339</b>
<b>Einwohner je ha</b>	<b>24</b>	<b>28</b>

1) Einwohner mit Hauptwohnung in Nürnberg (Melderegister 31.12.2013)

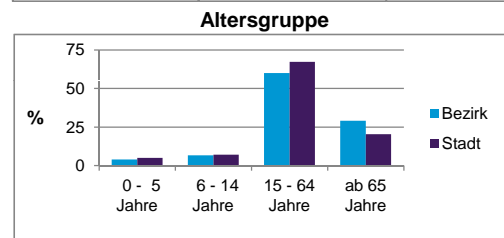
	Bezirk		Stadt
	Zahl	%	%
<b>Einwohner nach Geschlecht</b>			
männlich	3 516	47,3	48,5
weiblich	3 923	52,7	51,5
<b>zusammen</b>	<b>7 439</b>	<b>100,0</b>	<b>100,0</b>

Stand: 31.12.2013



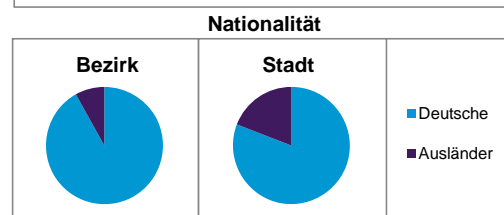
	Bezirk		Stadt
	Zahl	%	%
<b>Einwohner nach Altersgruppen</b>			
0 - 5 Jahre	295	4,0	5,1
6 - 14 Jahre	508	6,8	7,2
15 - 64 Jahre	4 469	60,1	67,2
ab 65 Jahre	2 167	29,1	20,5

Stand: 31.12.2013



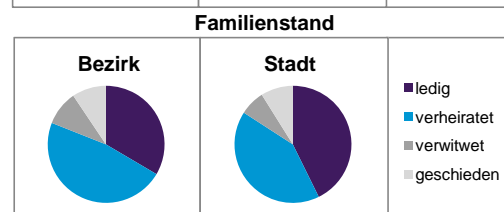
	Bezirk		Stadt
	Zahl	%	%
<b>Einwohner nach Nationalität</b>			
Deutsche	6 835	91,9	80,9
Ausländer	604	8,1	19,1
darunter aus der EU	247	3,3 <sup>2)</sup>	8,7 <sup>2)</sup>
darunter aus der Türkei	150	2,0 <sup>2)</sup>	3,6 <sup>2)</sup>

2) Anteil an der Bevölkerung insgesamt  
Stand: 31.12.2013



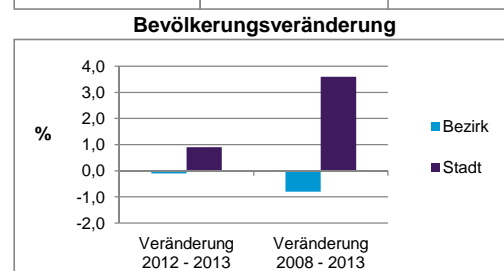
	Bezirk		Stadt
	Zahl	%	%
<b>Einwohner nach Familienstand</b>			
ledig	2 489	33,5	42,7
verheiratet	3 536	47,5	41,4
verwitwet	713	9,6	7,0
geschieden	701	9,4	8,9

Stand: 31.12.2013



	Bezirk	Stadt
<b>Bevölkerungsveränderung</b>		
Einwohner 2012	7 448	509 005
Einwohner 2008	7 499	495 459
Veränderung 2013 gegenüber 2012 in %	-0,1	0,9
Veränderung 2013 gegenüber 2008 in %	-0,8	3,6

Stand: 31.12.2013



## Statistischer Bezirk: 45 Gartenstadt

Haushalte	Bezirk		Stadt	
	Zahl	%	Zahl	%
Alleinerziehende	158	3,8		4,3
sonstige Haushalte	3 989	96,2		95,7
<b>zusammen</b>	<b>4 147</b>	<b>100,0</b>		<b>100,0</b>

Stand: 31.12.2013

Wohnungen <sup>3)</sup> nach Baualtersgruppen	Bezirk		Stadt	
	Zahl	%	Zahl	%
bis 1948	1 283	30,7		26,7
1949 - 2004	2 825	67,6		68,8
ab 2005	65	1,6		4,1
ohne Angabe	3	0,1		0,5
<b>zusammen</b>	<b>4 176</b>	<b>100,0</b>		<b>100,1</b>

3) in Wohngebäuden;  
ohne Wohnheime

Stand: 31.12.2013

Wohnungen in	Bezirk		Stadt	
	Zahl	%	Zahl	%
Einfamilienhäusern	1 255	30,1		14,5
Zweifamilienhäusern	278	6,7		5,8
MFH mit 3-6 Whg. <sup>4)</sup>	955	22,9		16,1
MFH mit 7 und mehr Whg. <sup>4)</sup>	1 688	40,4		63,6
<b>zusammen</b>	<b>4 176</b>	<b>100,1</b>		<b>100,0</b>

4) MFH= Mehrfamilienhäuser

Stand: 31.12.2013

Erwerbsbeteiligung	Bezirk		Stadt	
	Zahl	% <sup>5)</sup>	Zahl	% <sup>5)</sup>
Sozialversicherungspflichtig Beschäftigte am Wohnort	2 768	61,9		55,0
Arbeitslose am Wohnort	187	4,2		6,0

5) %-Anteil an der erwerbsfähigen Bevölkerung

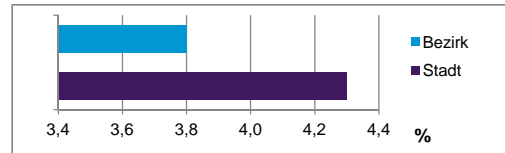
Stand: 31.12.2013

Quelle: Bundesagentur für Arbeit

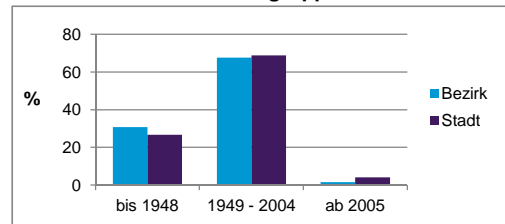
Kraftfahrzeuge	Bezirk		Stadt	
	Zahl	%	Zahl	%
Anzahl der Pkw/Kombi	3 605		233 803	
Pkw/Kombi je 1000 Einwohner	485		455	
Pkw/Kombi mit Dieselmotor, Anteil in %	20,8		32,4	

Stand: 31.12.2013

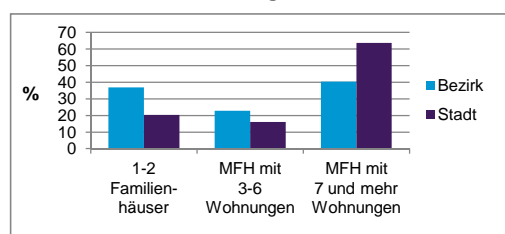
Anteil Haushalte Alleinerziehende



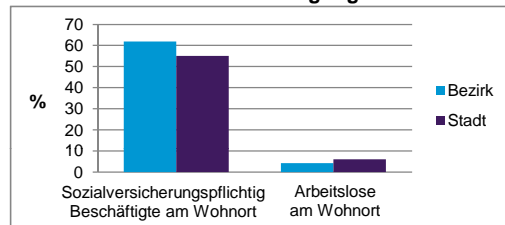
Baualtersgruppen



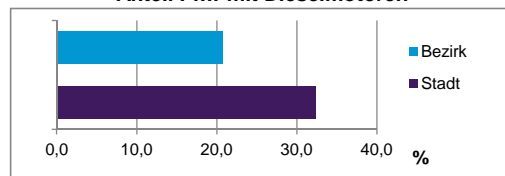
Wohnungsarten



Erwerbsbeteiligung



Anteil Pkw mit Dieselmotoren



### Impressum:

Herausgeber:

Stadt Nürnberg  
Amt für Stadtforschung und Statistik  
für Nürnberg und Fürth  
Unschlittplatz 7a  
90403 Nürnberg  
Telefon 09 11 / 2 31-28 43  
Fax 09 11 / 2 31-28 44  
E-Mail [statistikinfo@stadt.nuernberg.de](mailto:statistikinfo@stadt.nuernberg.de)  
Internet [www.statistik.nuernberg.de](http://www.statistik.nuernberg.de)