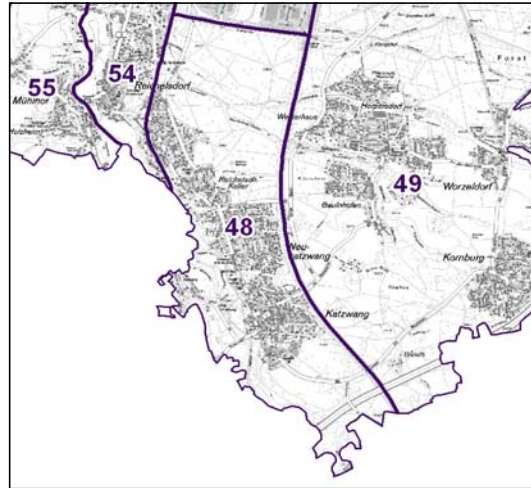
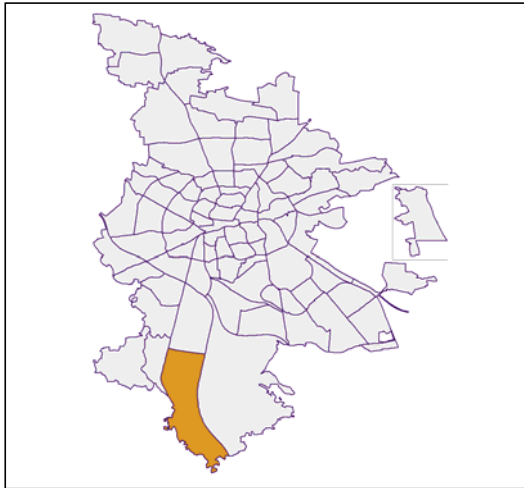


# Bezirksdatenblätter Nürnberg 2013

## Statistischer Bezirk: 48 Katzwang, Reichelsdorf Ost, Reichelsdorfer Keller

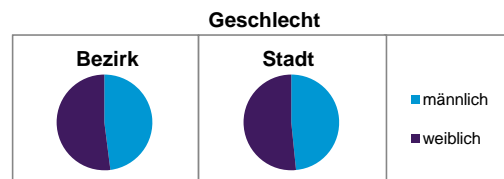


	Bezirk	Gesamtstadt
<b>Fläche in ha</b>	<b>897</b>	<b>18 640</b>
<b>Bevölkerung <sup>1)</sup></b>	<b>10 372</b>	<b>513 339</b>
<b>Einwohner je ha</b>	<b>12</b>	<b>28</b>

1) Einwohner mit Hauptwohnung in Nürnberg (Melderegister 31.12.2013)

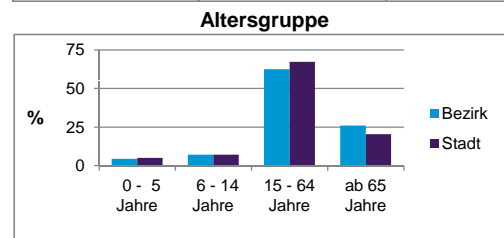
	Bezirk		Stadt
	Zahl	%	%
<b>Einwohner nach Geschlecht</b>			
männlich	4 980	48,0	48,5
weiblich	5 392	52,0	51,5
<b>zusammen</b>	<b>10 372</b>	<b>100,0</b>	<b>100,0</b>

Stand: 31.12.2013



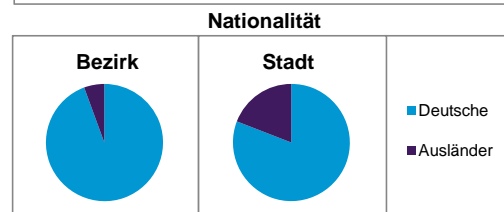
	Bezirk		Stadt
	Zahl	%	%
<b>Einwohner nach Altersgruppen</b>			
0 - 5 Jahre	457	4,4	5,1
6 - 14 Jahre	732	7,1	7,2
15 - 64 Jahre	6 491	62,6	67,2
ab 65 Jahre	2 692	26,0	20,5

Stand: 31.12.2013



	Bezirk		Stadt
	Zahl	%	%
<b>Einwohner nach Nationalität</b>			
Deutsche	9 786	94,4	80,9
Ausländer	586	5,6	19,1
darunter aus der EU	369	3,6 <sup>2)</sup>	8,7 <sup>2)</sup>
darunter aus der Türkei	55	0,5 <sup>2)</sup>	3,6 <sup>2)</sup>

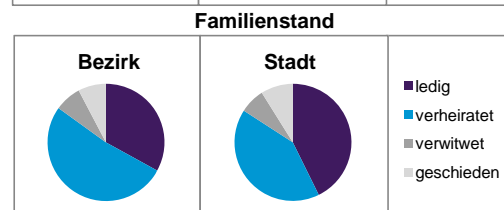
Stand: 31.12.2013



2) Anteil an der Bevölkerung insgesamt

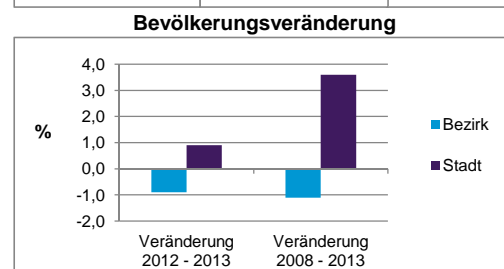
	Bezirk		Stadt
	Zahl	%	%
<b>Einwohner nach Familienstand</b>			
ledig	3 426	33,0	42,7
verheiratet	5 384	51,9	41,4
verwitwet	763	7,4	7,0
geschieden	799	7,7	8,9

Stand: 31.12.2013



	Bezirk	Stadt
<b>Bevölkerungsveränderung</b>		
Einwohner 2012	10 463	509 005
Einwohner 2008	10 490	495 459
Veränderung 2013 gegenüber 2012 in %	-0,9	0,9
Veränderung 2013 gegenüber 2008 in %	-1,1	3,6

Stand: 31.12.2013



## Statistischer Bezirk: 48 Katzwang, Reichelsdorf Ost, Reichelsdorfer Keller

Haushalte	Bezirk		Stadt	
	Zahl	%	Zahl	%
Alleinerziehende	187	3,7		4,3
sonstige Haushalte	4 885	96,3		95,7
<b>zusammen</b>	<b>5 072</b>	<b>100,0</b>		<b>100,0</b>

Stand: 31.12.2013

Wohnungen <sup>3)</sup> nach Baualtersgruppen	Bezirk		Stadt	
	Zahl	%	Zahl	%
bis 1948	596	11,3		26,7
1949 - 2004	4 402	83,8		68,8
ab 2005	200	3,8		4,1
ohne Angabe	58	1,1		0,5
<b>zusammen</b>	<b>5 256</b>	<b>100,0</b>		<b>100,1</b>

3) in Wohngebäuden; ohne Wohnheime

Stand: 31.12.2013

Wohnungen in	Bezirk		Stadt	
	Zahl	%	Zahl	%
Einfamilienhäusern	2 253	42,9		14,5
Zweifamilienhäusern	994	18,9		5,8
MFH mit 3-6 Whg. <sup>4)</sup>	1 138	21,7		16,1
MFH mit 7 und mehr Whg. <sup>4)</sup>				
<b>zusammen</b>	<b>5 256</b>	<b>100,1</b>		<b>100,0</b>

4) MFH= Mehrfamilienhäuser

Stand: 31.12.2013

Erwerbsbeteiligung	Bezirk		Stadt	
	Zahl	% <sup>5)</sup>	Zahl	% <sup>5)</sup>
Sozialversicherungspflichtig Beschäftigte am Wohnort	3 702	57,0		55,0
Arbeitslose am Wohnort	185	2,9		6,0

5) %-Anteil an der erwerbsfähigen Bevölkerung

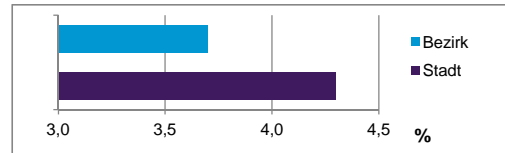
Stand: 31.12.2013

Quelle: Bundesagentur für Arbeit

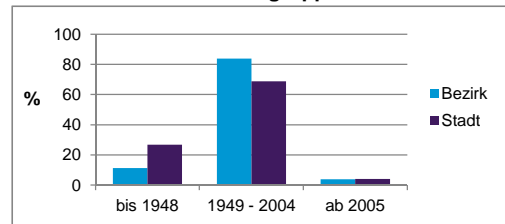
Kraftfahrzeuge	Bezirk		Stadt	
	Zahl	%	Zahl	%
Anzahl der Pkw/Kombi	6 090		233 803	
Pkw/Kombi je 1000 Einwohner	587		455	
Pkw/Kombi mit Dieselmotor, Anteil in %	26,8		32,4	

Stand: 31.12.2013

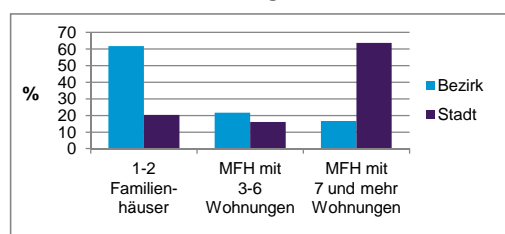
Anteil Haushalte Alleinerziehende



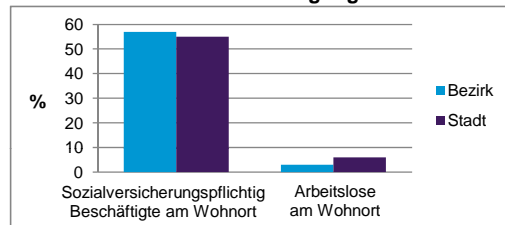
Baualtersgruppen



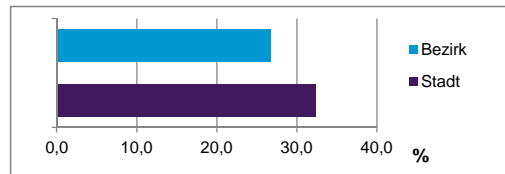
Wohnungsarten



Erwerbsbeteiligung



Anteil Pkw mit Dieselmotoren



### Impressum:

Herausgeber:

Stadt Nürnberg  
 Amt für Stadtforschung und Statistik  
 für Nürnberg und Fürth  
 Unschlittplatz 7a  
 90403 Nürnberg  
 Telefon 09 11 / 2 31-28 43  
 Fax 09 11 / 2 31-28 44  
 E-Mail statistikinfo@stadt.nuernberg.de  
 Internet www.statistik.nuernberg.de