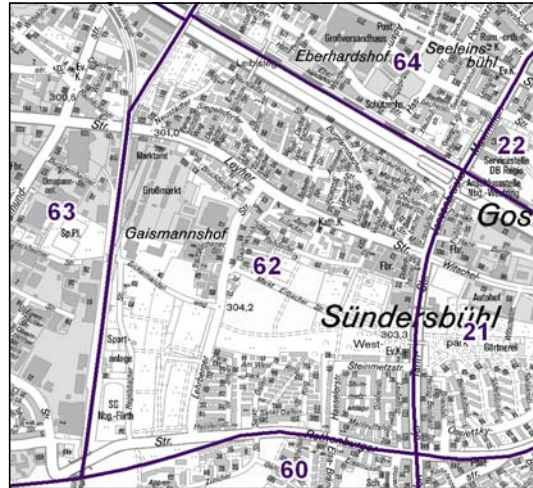
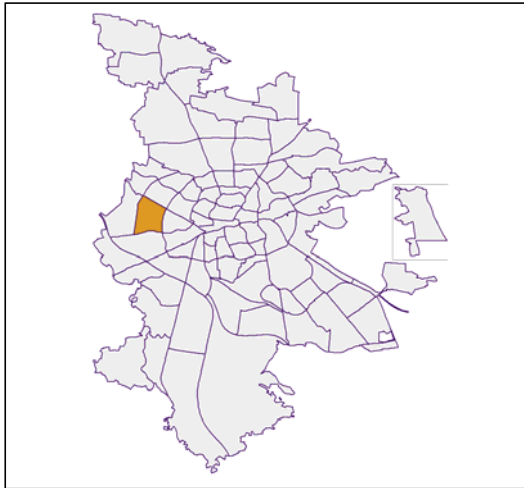


Bezirksdatenblätter Nürnberg 2013

Statistischer Bezirk: 62 Gaismannshof



	Bezirk	Gesamtstadt
Fläche in ha	204	18 640
Bevölkerung ¹⁾	5 797	513 339
Einwohner je ha	28	28

1) Einwohner mit Hauptwohnung in Nürnberg (Melderegister 31.12.2013)

	Bezirk		Stadt
	Zahl	%	%
Einwohner nach Geschlecht			
männlich	2 854	49,2	48,5
weiblich	2 943	50,8	51,5
zusammen	5 797	100,0	100,0

Stand: 31.12.2013

	Bezirk		Stadt
	Zahl	%	%
Einwohner nach Altersgruppen			
0 - 5 Jahre	295	5,1	5,1
6 - 14 Jahre	611	10,5	7,2
15 - 64 Jahre	3 751	64,7	67,2
ab 65 Jahre	1 140	19,7	20,5

Stand: 31.12.2013

	Bezirk		Stadt
	Zahl	%	%
Einwohner nach Nationalität			
Deutsche	4 917	84,8	80,9
Ausländer	880	15,2	19,1
darunter aus der EU	401	6,9 ²⁾	8,7 ²⁾
darunter aus der Türkei	240	4,1 ²⁾	3,6 ²⁾

2) Anteil an der Bevölkerung insgesamt

Stand: 31.12.2013

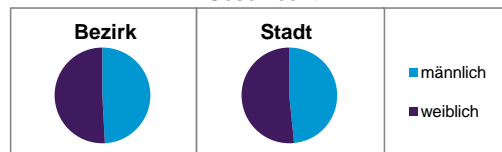
	Bezirk		Stadt
	Zahl	%	%
Einwohner nach Familienstand			
ledig	2 178	37,6	42,7
verheiratet	2 931	50,6	41,4
verwitwet	337	5,8	7,0
geschieden	351	6,1	8,9

Stand: 31.12.2013

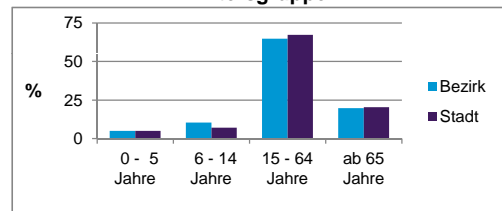
	Bezirk	Stadt
Bevölkerungsveränderung		
Einwohner 2012	5 746	509 005
Einwohner 2008	5 517	495 459
Veränderung 2013 gegenüber 2012 in %	0,9	0,9
Veränderung 2013 gegenüber 2008 in %	5,1	3,6

Stand: 31.12.2013

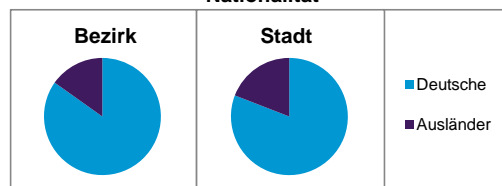
Geschlecht



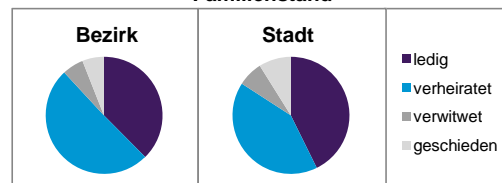
Altersgruppe



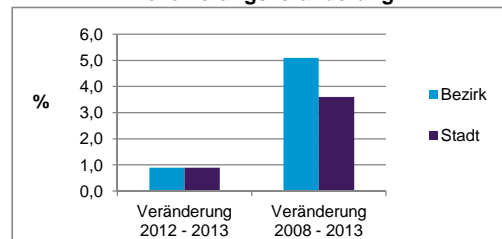
Nationalität



Familienstand



Bevölkerungsveränderung



Statistischer Bezirk: 62 Gaismannshof

Haushalte	Bezirk		Stadt	
	Zahl	%	Zahl	%
Alleinerziehende	91	3,6		4,3
sonstige Haushalte	2 464	96,4		95,7
zusammen	2 555	100,0		100,0

Stand: 31.12.2013

Wohnungen ³⁾ nach Baualtersgruppen	Bezirk		Stadt	
	Zahl	%	Zahl	%
bis 1948	786	31,3		26,7
1949 - 2004	1 515	60,2		68,8
ab 2005	195	7,8		4,1
ohne Angabe	19	0,8		0,5
zusammen	2 515	100,1		100,1

3) in Wohngebäuden; ohne Wohnheime

Stand: 31.12.2013

Wohnungen in	Bezirk		Stadt	
	Zahl	%	Zahl	%
Einfamilienhäusern	1 260	50,1		14,5
Zweifamilienhäusern	472	18,8		5,8
MFH mit 3-6 Whg. ⁴⁾	498	19,8		16,1
MFH mit 7 und mehr Whg. ⁴⁾	285	11,3		63,6
zusammen	2 515	100,0		100,0

4) MFH= Mehrfamilienhäuser

Stand: 31.12.2013

Erwerbsbeteiligung	Bezirk		Stadt	
	Zahl	% ⁵⁾	Zahl	% ⁵⁾
Sozialversicherungspflichtig Beschäftigte am Wohnort	2 077	55,4		55,0
Arbeitslose am Wohnort	131	3,5		6,0

5) %-Anteil an der erwerbsfähigen Bevölkerung

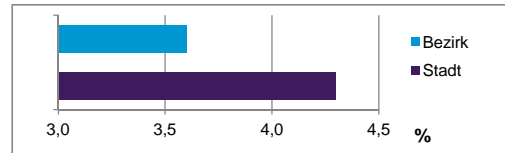
Stand: 31.12.2013

Quelle: Bundesagentur für Arbeit

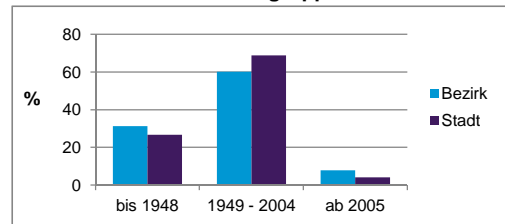
Kraftfahrzeuge	Bezirk		Stadt	
	Zahl	%	Zahl	%
Anzahl der Pkw/Kombi	3 270		233 803	
Pkw/Kombi je 1000 Einwohner	564		455	
Pkw/Kombi mit Dieselmotor, Anteil in %	31,3		32,4	

Stand: 31.12.2013

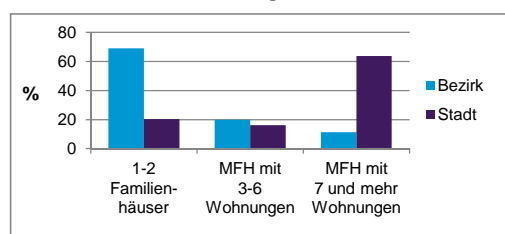
Anteil Haushalte Alleinerziehende



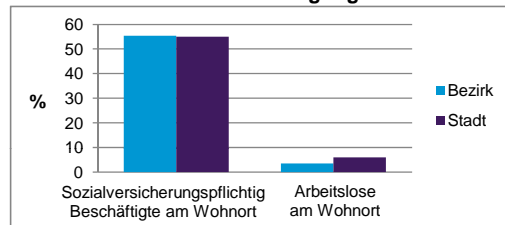
Baualtersgruppen



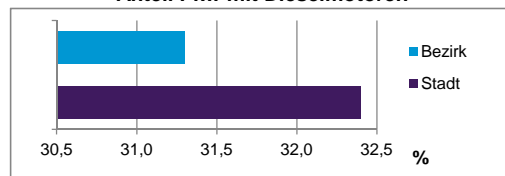
Wohnungsarten



Erwerbsbeteiligung



Anteil Pkw mit Dieselmotoren



Impressum:

Herausgeber:

Stadt Nürnberg
 Amt für Stadtforschung und Statistik
 für Nürnberg und Fürth
 Unschlittplatz 7a
 90403 Nürnberg
 Telefon 09 11 / 2 31-28 43
 Fax 09 11 / 2 31-28 44
 E-Mail statistikinfo@stadt.nuernberg.de
 Internet www.statistik.nuernberg.de