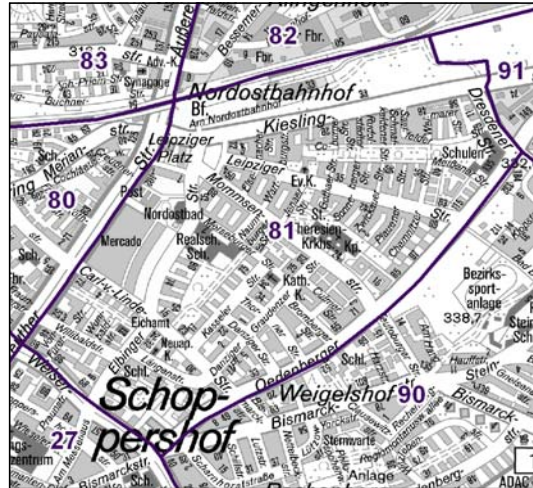


# Bezirksdatenblätter Nürnberg 2013

## Statistischer Bezirk: 81 Schoppershof

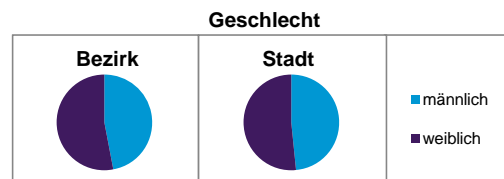


	Bezirk	Gesamtstadt
<b>Fläche in ha</b>	<b>91</b>	<b>18 640</b>
<b>Bevölkerung <sup>1)</sup></b>	<b>7 660</b>	<b>513 339</b>
<b>Einwohner je ha</b>	<b>84</b>	<b>28</b>

1) Einwohner mit Hauptwohnung in Nürnberg (Melderegister 31.12.2013)

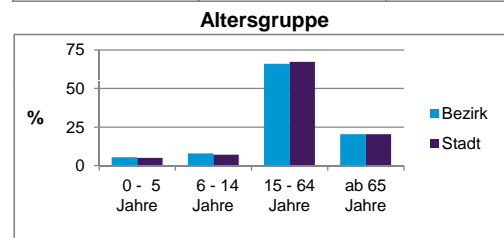
	Bezirk		Stadt
	Zahl	%	%
<b>Einwohner nach Geschlecht</b>			
männlich	3 611	47,1	48,5
weiblich	4 049	52,9	51,5
<b>zusammen</b>	<b>7 660</b>	<b>100,0</b>	<b>100,0</b>

Stand: 31.12.2013



	Bezirk		Stadt
	Zahl	%	%
<b>Einwohner nach Altersgruppen</b>			
0 - 5 Jahre	413	5,4	5,1
6 - 14 Jahre	611	8,0	7,2
15 - 64 Jahre	5 062	66,1	67,2
ab 65 Jahre	1 574	20,5	20,5

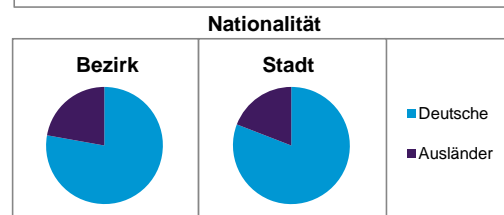
Stand: 31.12.2013



	Bezirk		Stadt
	Zahl	%	%
<b>Einwohner nach Nationalität</b>			
Deutsche	5 959	77,8	80,9
Ausländer	1 701	22,2	19,1
darunter aus der EU	529	6,9 <sup>2)</sup>	8,7 <sup>2)</sup>
darunter aus der Türkei	358	4,7 <sup>2)</sup>	3,6 <sup>2)</sup>

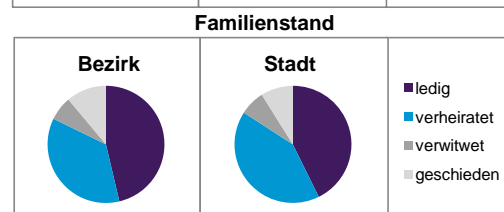
Stand: 31.12.2013

2) Anteil an der Bevölkerung insgesamt



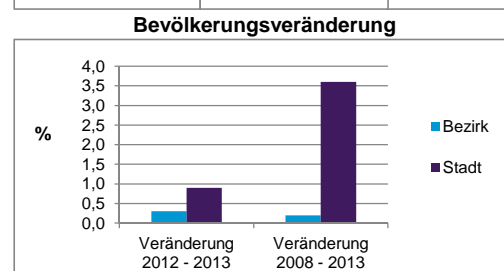
	Bezirk		Stadt
	Zahl	%	%
<b>Einwohner nach Familienstand</b>			
ledig	3 551	46,4	42,7
verheiratet	2 747	35,9	41,4
verwitwet	511	6,7	7,0
geschieden	851	11,1	8,9

Stand: 31.12.2013



	Bezirk	Stadt
<b>Bevölkerungsveränderung</b>		
Einwohner 2012	7 640	509 005
Einwohner 2008	7 647	495 459
Veränderung 2013 gegenüber 2012 in %	0,3	0,9
Veränderung 2013 gegenüber 2008 in %	0,2	3,6

Stand: 31.12.2013



## Statistischer Bezirk: 81 Schoppershof

Haushalte	Bezirk		Stadt	
	Zahl	%	Zahl	%
Alleinerziehende	241	5,4		4,3
sonstige Haushalte	4 236	94,6		95,7
<b>zusammen</b>	<b>4 477</b>	<b>100,0</b>		<b>100,0</b>

Stand: 31.12.2013

Wohnungen <sup>3)</sup> nach Baualtersgruppen	Bezirk		Stadt	
	Zahl	%	Zahl	%
bis 1948	2 056	42,2		26,7
1949 - 2004	2 749	56,5		68,8
ab 2005	64	1,3		4,1
ohne Angabe	0	0,0		0,5
<b>zusammen</b>	<b>4 869</b>	<b>100,0</b>		<b>100,1</b>

3) in Wohngebäuden; ohne Wohnheime

Stand: 31.12.2013

Wohnungen in	Bezirk		Stadt	
	Zahl	%	Zahl	%
Einfamilienhäusern	181	3,7		14,5
Zweifamilienhäusern	106	2,2		5,8
MFH mit 3-6 Whg. <sup>4)</sup>	1 482	30,4		16,1
MFH mit 7 und mehr Whg. <sup>4)</sup>	3 100	63,7		63,6
<b>zusammen</b>	<b>4 869</b>	<b>100,0</b>		<b>100,0</b>

4) MFH= Mehrfamilienhäuser

Stand: 31.12.2013

Erwerbsbeteiligung	Bezirk		Stadt	
	Zahl	% <sup>5)</sup>	Zahl	% <sup>5)</sup>
Sozialversicherungspflichtig Beschäftigte am Wohnort	2 753	54,4		55,0
Arbeitslose am Wohnort	379	7,5		6,0

5) %-Anteil an der erwerbsfähigen Bevölkerung

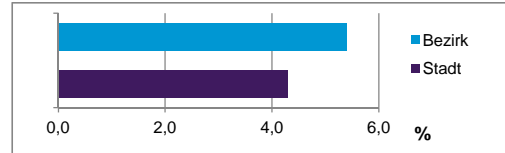
Stand: 31.12.2013

Quelle: Bundesagentur für Arbeit

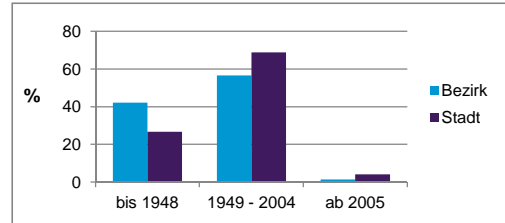
Kraftfahrzeuge	Bezirk		Stadt	
	Zahl	%	Zahl	%
Anzahl der Pkw/Kombi	2 699		233 803	
Pkw/Kombi je 1000 Einwohner	352		455	
Pkw/Kombi mit Dieselmotor, Anteil in %	25,7		32,4	

Stand: 31.12.2013

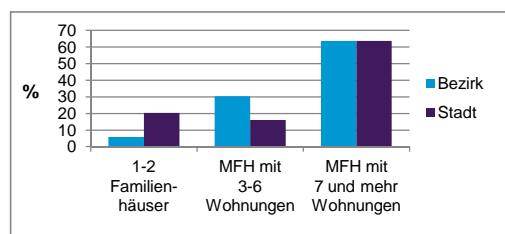
Anteil Haushalte Alleinerziehende



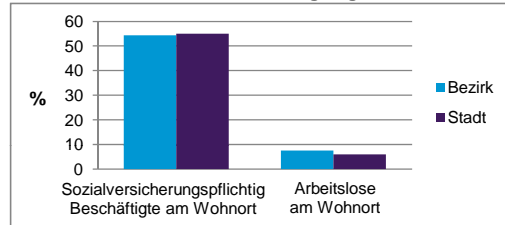
Baualtersgruppen



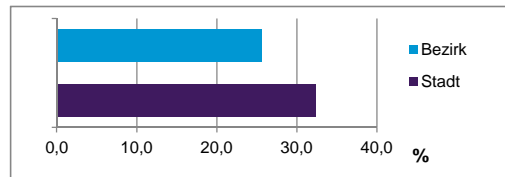
Wohnungsarten



Erwerbsbeteiligung



Anteil Pkw mit Dieselmotoren



### Impressum:

Herausgeber:

Stadt Nürnberg  
 Amt für Stadtforschung und Statistik  
 für Nürnberg und Fürth  
 Unschlittplatz 7a  
 90403 Nürnberg  
 Telefon 09 11 / 2 31-28 43  
 Fax 09 11 / 2 31-28 44  
 E-Mail statistikinfo@stadt.nuernberg.de  
 Internet www.statistik.nuernberg.de