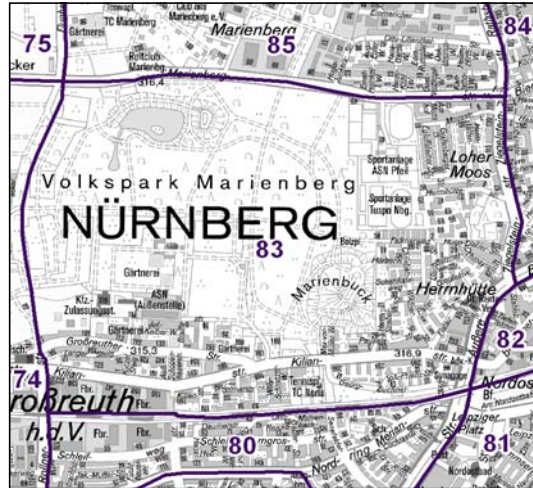
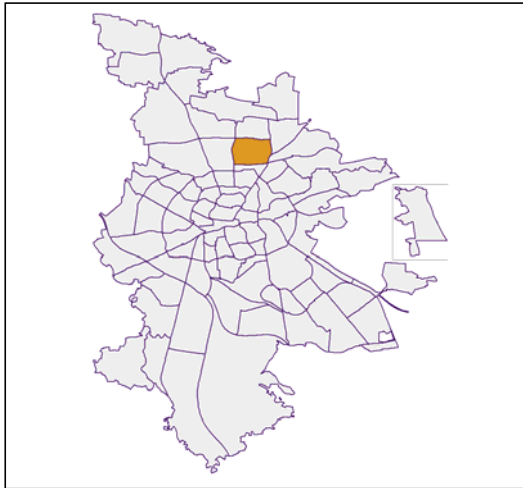


Bezirksdatenblätter Nürnberg 2013

Statistischer Bezirk: 83 Marienberg



	Bezirk	Gesamtstadt
Fläche in ha	229	18 640
Bevölkerung ¹⁾	4 071	513 339
Einwohner je ha	18	28

1) Einwohner mit Hauptwohnung in Nürnberg (Melderegister 31.12.2013)

	Bezirk		Stadt
	Zahl	%	%
Einwohner nach Geschlecht			
männlich	1 910	46,9	48,5
weiblich	2 161	53,1	51,5
zusammen	4 071	100,0	100,0

Stand: 31.12.2013

	Bezirk		Stadt
	Zahl	%	%
Einwohner nach Altersgruppen			
0 - 5 Jahre	203	5,0	5,1
6 - 14 Jahre	334	8,2	7,2
15 - 64 Jahre	2 511	61,7	67,2
ab 65 Jahre	1 023	25,1	20,5

Stand: 31.12.2013

	Bezirk		Stadt
	Zahl	%	%
Einwohner nach Nationalität			
Deutsche	3 783	92,9	80,9
Ausländer	288	7,1	19,1
darunter aus der EU	158	3,9 ²⁾	8,7 ²⁾
darunter aus der Türkei	35	0,9 ²⁾	3,6 ²⁾

2) Anteil an der Bevölkerung insgesamt

Stand: 31.12.2013

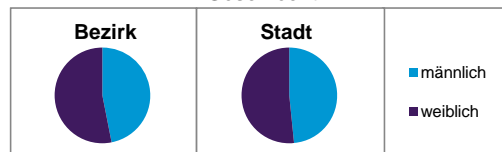
	Bezirk		Stadt
	Zahl	%	%
Einwohner nach Familienstand			
ledig	1 505	37,0	42,7
verheiratet	1 979	48,6	41,4
verwitwet	323	7,9	7,0
geschieden	264	6,5	8,9

Stand: 31.12.2013

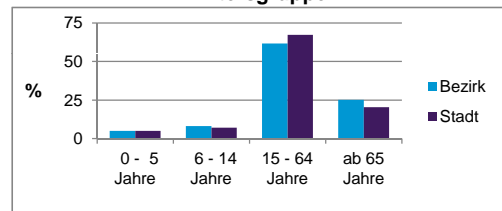
	Bezirk	Stadt
Bevölkerungsveränderung		
Einwohner 2012	4 136	509 005
Einwohner 2008	4 053	495 459
Veränderung 2013 gegenüber 2012 in %	-1,6	0,9
Veränderung 2013 gegenüber 2008 in %	0,4	3,6

Stand: 31.12.2013

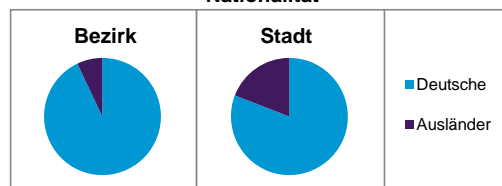
Geschlecht



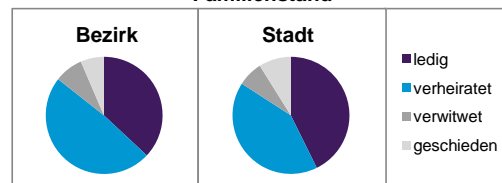
Altersgruppe



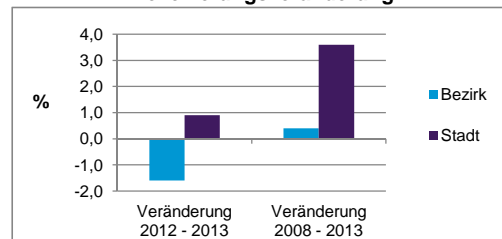
Nationalität



Familienstand



Bevölkerungsveränderung



Statistischer Bezirk: 83 Marienberg

Haushalte	Bezirk		Stadt	
	Zahl	%	Zahl	%
Alleinerziehende	56	2,9		4,3
sonstige Haushalte	1 902	97,1		95,7
zusammen	1 958	100,0		100,0

Stand: 31.12.2013

Wohnungen ³⁾ nach Baualtersgruppen	Bezirk		Stadt	
	Zahl	%	Zahl	%
bis 1948	430	22,2		26,7
1949 - 2004	1 431	74,0		68,8
ab 2005	52	2,7		4,1
ohne Angabe	21	1,1		0,5
zusammen	1 934	100,0		100,1

3) in Wohngebäuden; ohne Wohnheime

Stand: 31.12.2013

Wohnungen in	Bezirk		Stadt	
	Zahl	%	Zahl	%
Einfamilienhäusern	958	49,5		14,5
Zweifamilienhäusern	254	13,1		5,8
MFH mit 3-6 Whg. ⁴⁾	283	14,6		16,1
MFH mit 7 und mehr Whg. ⁴⁾	439	22,7		63,6
zusammen	1 934	99,9		100,0

4) MFH= Mehrfamilienhäuser

Stand: 31.12.2013

Erwerbsbeteiligung	Bezirk		Stadt	
	Zahl	% ⁵⁾	Zahl	% ⁵⁾
Sozialversicherungspflichtig Beschäftigte am Wohnort	1 393	55,5		55,0
Arbeitslose am Wohnort	47	1,9		6,0

5) %-Anteil an der erwerbsfähigen Bevölkerung

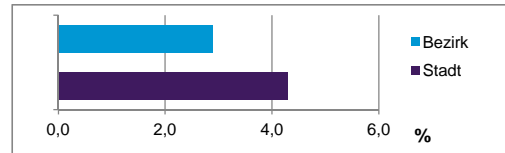
Stand: 31.12.2013

Quelle: Bundesagentur für Arbeit

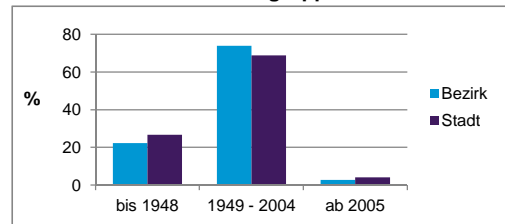
Kraftfahrzeuge	Bezirk		Stadt	
	Zahl	%	Zahl	%
Anzahl der Pkw/Kombi	2 117		233 803	
Pkw/Kombi je 1000 Einwohner	520		455	
Pkw/Kombi mit Dieselmotor, Anteil in %	28,1		32,4	

Stand: 31.12.2013

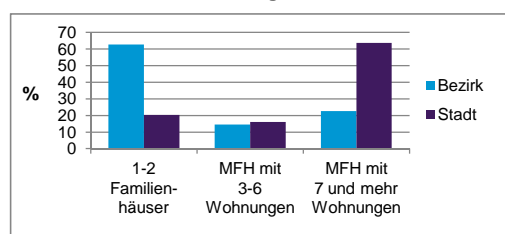
Anteil Haushalte Alleinerziehende



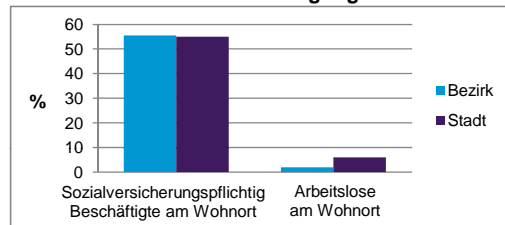
Baualtersgruppen



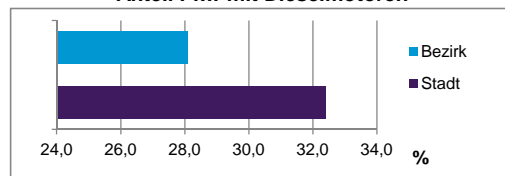
Wohnungsarten



Erwerbsbeteiligung



Anteil Pkw mit Dieselmotoren



Impressum:

Herausgeber:

Stadt Nürnberg

Amt für Stadtforschung und Statistik

für Nürnberg und Fürth

Unschlittplatz 7a

90403 Nürnberg

Telefon 09 11 / 2 31-28 43

Fax 09 11 / 2 31-28 44

E-Mail statistikinfo@stadt.nuernberg.de

Internet www.statistik.nuernberg.de