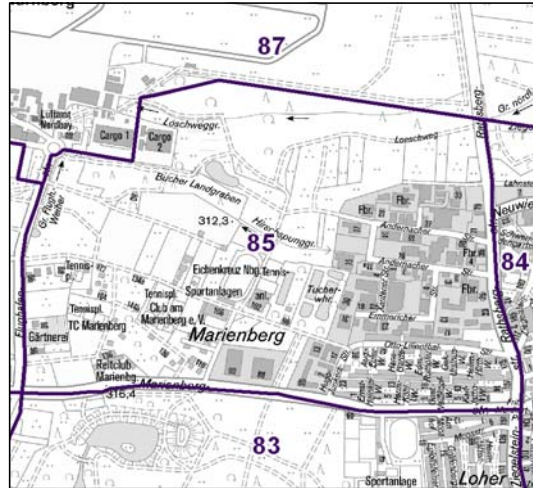
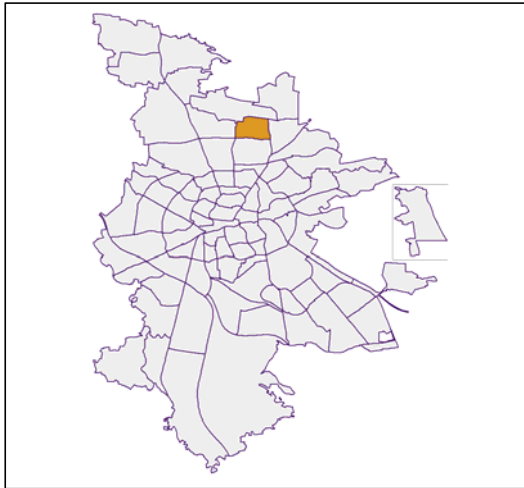


Bezirksdatenblätter Nürnberg 2013

Statistischer Bezirk: 85 Mooshof



	Bezirk	Gesamtstadt
Fläche in ha	162	18 640
Bevölkerung ¹⁾	1 638	513 339
Einwohner je ha	10	28

1) Einwohner mit Hauptwohnung in Nürnberg (Melderegister 31.12.2013)

	Bezirk		Stadt
	Zahl	%	%
Einwohner nach Geschlecht			
männlich	807	49,3	48,5
weiblich	831	50,7	51,5
zusammen	1 638	100,0	100,0

Stand: 31.12.2013

	Bezirk		Stadt
	Zahl	%	%
Einwohner nach Altersgruppen			
0 - 5 Jahre	80	4,9	5,1
6 - 14 Jahre	101	6,2	7,2
15 - 64 Jahre	997	60,9	67,2
ab 65 Jahre	460	28,1	20,5

Stand: 31.12.2013

	Bezirk		Stadt
	Zahl	%	%
Einwohner nach Nationalität			
Deutsche	1 379	84,2	80,9
Ausländer	259	15,8	19,1
darunter aus der EU	99	6,0 ²⁾	8,7 ²⁾
darunter aus der Türkei	26	1,6 ²⁾	3,6 ²⁾

2) Anteil an der Bevölkerung insgesamt

Stand: 31.12.2013

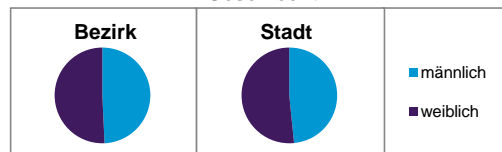
	Bezirk		Stadt
	Zahl	%	%
Einwohner nach Familienstand			
ledig	588	35,9	42,7
verheiratet	739	45,1	41,4
verwitwet	146	8,9	7,0
geschieden	165	10,1	8,9

Stand: 31.12.2013

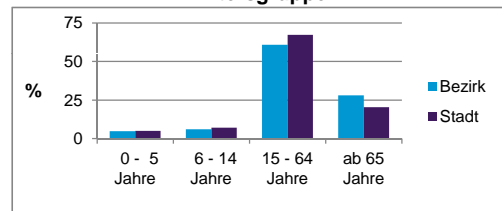
	Bezirk	Stadt
Bevölkerungsveränderung		
Einwohner 2012	1 668	509 005
Einwohner 2008	1 609	495 459
Veränderung 2013 gegenüber 2012 in %	-1,8	0,9
Veränderung 2013 gegenüber 2008 in %	1,8	3,6

Stand: 31.12.2013

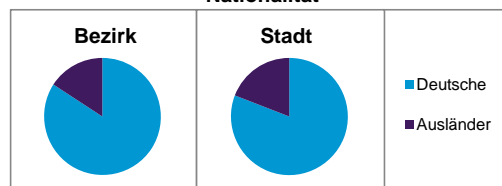
Geschlecht



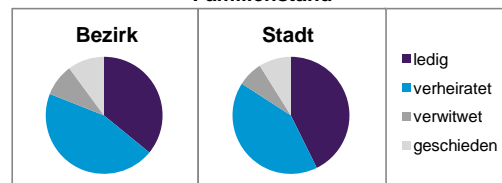
Altersgruppe



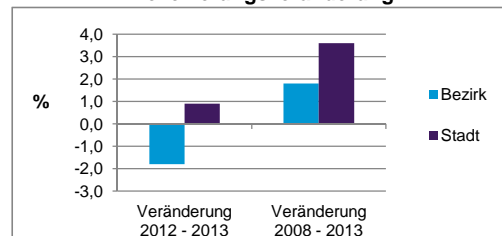
Nationalität



Familienstand



Bevölkerungsveränderung



Statistischer Bezirk: 85 Mooshof

Haushalte	Bezirk		Stadt	
	Zahl	%	Zahl	%
Alleinerziehende	29	3,0		4,3
sonstige Haushalte	927	97,0		95,7
zusammen	956	100,0		100,0

Stand: 31.12.2013

Wohnungen ³⁾ nach Baualtersgruppen	Bezirk		Stadt	
	Zahl	%	Zahl	%
bis 1948	7	0,7		26,7
1949 - 2004	950	98,4		68,8
ab 2005	7	0,7		4,1
ohne Angabe	1	0,1		0,5
zusammen	965	99,9		100,1

3) in Wohngebäuden; ohne Wohnheime

Stand: 31.12.2013

Wohnungen in	Bezirk		Stadt	
	Zahl	%	Zahl	%
Einfamilienhäusern	268	27,8		14,5
Zweifamilienhäusern	20	2,1		5,8
MFH mit 3-6 Whg. ⁴⁾	39	4,0		16,1
MFH mit 7 und mehr Whg. ⁴⁾				
zusammen	638	66,1		63,6

4) MFH= Mehrfamilienhäuser

Stand: 31.12.2013

Erwerbsbeteiligung	Bezirk		Stadt	
	Zahl	% ⁵⁾	Zahl	% ⁵⁾
Sozialversicherungspflichtig Beschäftigte am Wohnort	567	56,9		55,0
Arbeitslose am Wohnort	66	6,6		6,0

5) %-Anteil an der erwerbsfähigen Bevölkerung

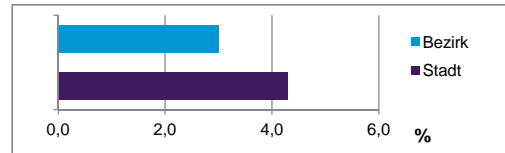
Stand: 31.12.2013

Quelle: Bundesagentur für Arbeit

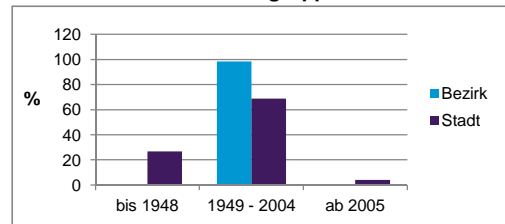
Kraftfahrzeuge	Bezirk		Stadt	
	Zahl	%	Zahl	%
Anzahl der Pkw/Kombi	1 651		233 803	
Pkw/Kombi je 1000 Einwohner	1 008		455	
Pkw/Kombi mit Dieselmotor, Anteil in %	55,1		32,4	

Stand: 31.12.2013

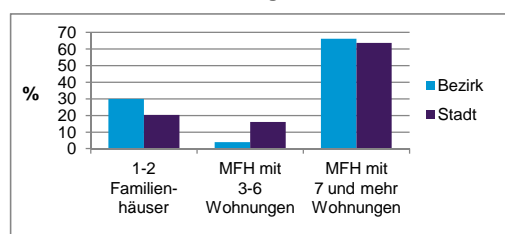
Anteil Haushalte Alleinerziehende



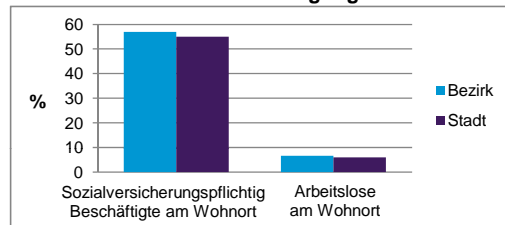
Baualtersgruppen



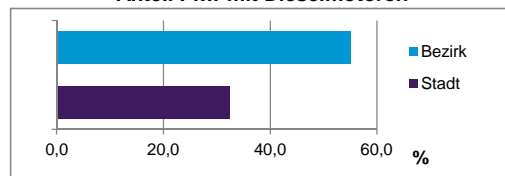
Wohnungsarten



Erwerbsbeteiligung



Anteil Pkw mit Dieselmotoren



Impressum:

Herausgeber:

Stadt Nürnberg

Amt für Stadtforschung und Statistik

für Nürnberg und Fürth

Unschlittplatz 7a

90403 Nürnberg

Telefon 09 11 / 2 31-28 43

Fax 09 11 / 2 31-28 44

E-Mail statistikinfo@stadt.nuernberg.de

Internet www.statistik.nuernberg.de