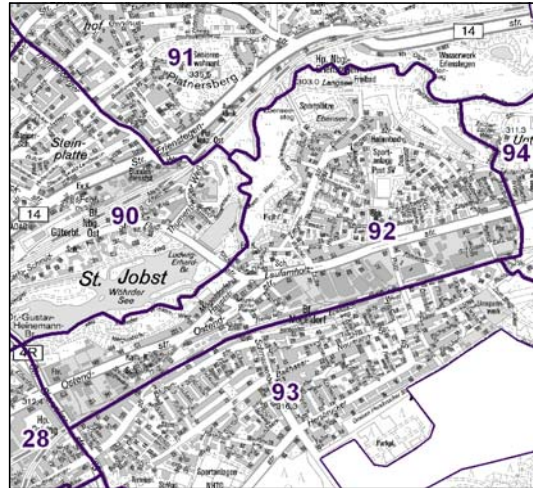
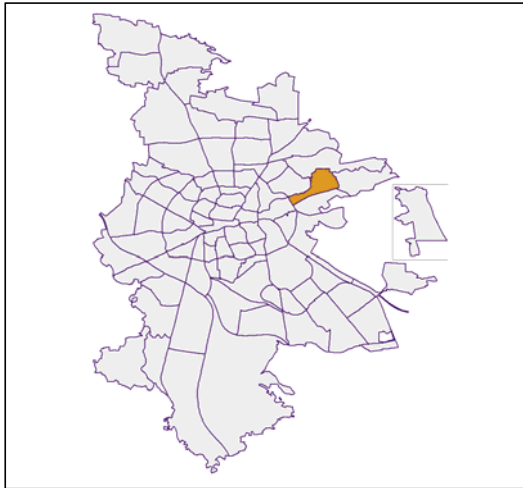


Bezirksdatenblätter Nürnberg 2013

Statistischer Bezirk: 92 Mögeldorf



	Bezirk	Gesamtstadt
Fläche in ha	171	18 640
Bevölkerung ¹⁾	5 515	513 339
Einwohner je ha	32	28

1) Einwohner mit Hauptwohnung in Nürnberg (Melderegister 31.12.2013)

	Bezirk		Stadt
	Zahl	%	%
Einwohner nach Geschlecht			
männlich	2 627	47,6	48,5
weiblich	2 888	52,4	51,5
zusammen	5 515	100,0	100,0

Stand: 31.12.2013

	Bezirk		Stadt
	Zahl	%	%
Einwohner nach Altersgruppen			
0 - 5 Jahre	332	6,0	5,1
6 - 14 Jahre	505	9,2	7,2
15 - 64 Jahre	3 404	61,7	67,2
ab 65 Jahre	1 274	23,1	20,5

Stand: 31.12.2013

	Bezirk		Stadt
	Zahl	%	%
Einwohner nach Nationalität			
Deutsche	4 811	87,2	80,9
Ausländer	704	12,8	19,1
darunter aus der EU	327	5,9 ²⁾	8,7 ²⁾
darunter aus der Türkei	108	2,0 ²⁾	3,6 ²⁾

2) Anteil an der Bevölkerung insgesamt

Stand: 31.12.2013

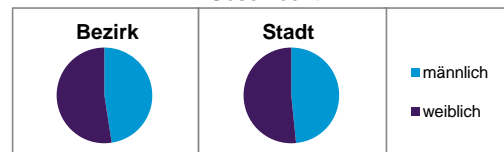
	Bezirk		Stadt
	Zahl	%	%
Einwohner nach Familienstand			
ledig	2 220	40,3	42,7
verheiratet	2 427	44,0	41,4
verwitwet	410	7,4	7,0
geschieden	458	8,3	8,9

Stand: 31.12.2013

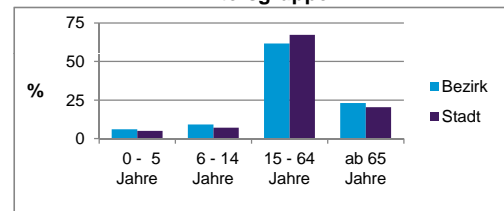
	Bezirk	Stadt
Bevölkerungsveränderung		
Einwohner 2012	5 364	509 005
Einwohner 2008	5 090	495 459
Veränderung 2013 gegenüber 2012 in %	2,8	0,9
Veränderung 2013 gegenüber 2008 in %	8,3	3,6

Stand: 31.12.2013

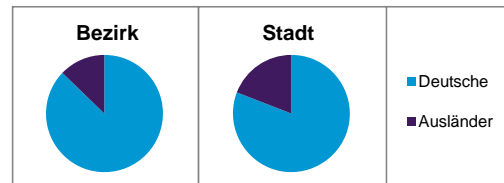
Geschlecht



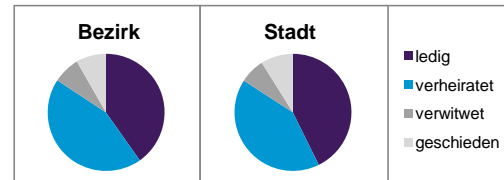
Altersgruppe



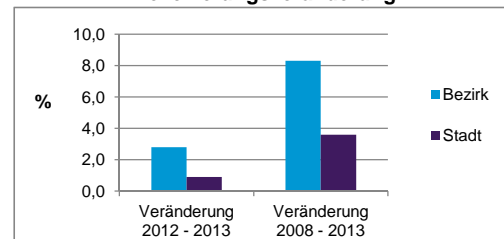
Nationalität



Familienstand



Bevölkerungsveränderung



Statistischer Bezirk: 92 Mögeldorf

Haushalte	Bezirk		Stadt	
	Zahl	%	Zahl	%
Alleinerziehende	114	4,1		4,3
sonstige Haushalte	2 671	95,9		95,7
zusammen	2 785	100,0		100,0

Stand: 31.12.2013

Wohnungen ³⁾ nach Baualtersgruppen	Bezirk		Stadt	
	Zahl	%	Zahl	%
bis 1948	551	19,1		26,7
1949 - 2004	2 005	69,5		68,8
ab 2005	326	11,3		4,1
ohne Angabe	1	0,0		0,5
zusammen	2 883	99,9		100,1

3) in Wohngebäuden; ohne Wohnheime

Stand: 31.12.2013

Wohnungen in	Bezirk		Stadt	
	Zahl	%	Zahl	%
Einfamilienhäusern	530	18,4		14,5
Zweifamilienhäusern	184	6,4		5,8
MFH mit 3-6 Whg. ⁴⁾	603	20,9		16,1
MFH mit 7 und mehr Whg. ⁴⁾	1 566	54,3		63,6
zusammen	2 883	100,0		100,0

4) MFH= Mehrfamilienhäuser

Stand: 31.12.2013

Erwerbsbeteiligung	Bezirk		Stadt	
	Zahl	% ⁵⁾	Zahl	% ⁵⁾
Sozialversicherungspflichtig Beschäftigte am Wohnort	1 782	52,4		55,0
Arbeitslose am Wohnort	152	4,5		6,0

5) %-Anteil an der erwerbsfähigen Bevölkerung

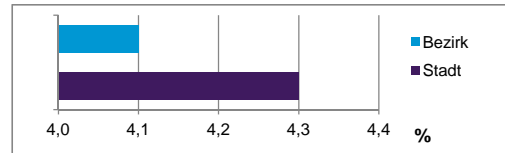
Stand: 31.12.2013

Quelle: Bundesagentur für Arbeit

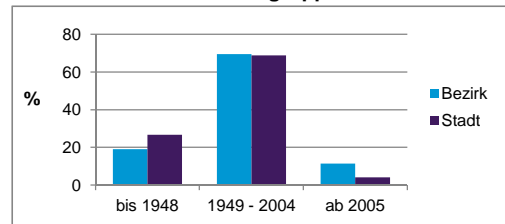
Kraftfahrzeuge	Bezirk		Stadt	
	Zahl	%	Zahl	%
Anzahl der Pkw/Kombi	3 061		233 803	
Pkw/Kombi je 1000 Einwohner	555		455	
Pkw/Kombi mit Dieselmotor, Anteil in %	34,1		32,4	

Stand: 31.12.2013

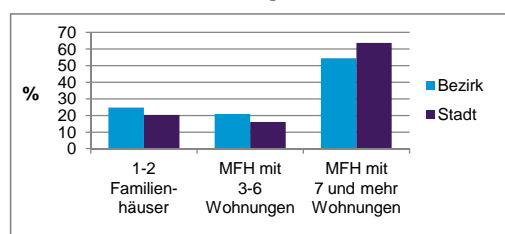
Anteil Haushalte Alleinerziehende



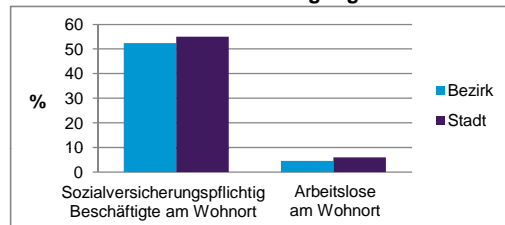
Baualtersgruppen



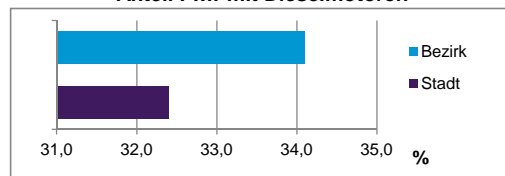
Wohnungsarten



Erwerbsbeteiligung



Anteil Pkw mit Dieselmotoren



Impressum:

Herausgeber:

Stadt Nürnberg
 Amt für Stadtforschung und Statistik
 für Nürnberg und Fürth
 Unschlittplatz 7a
 90403 Nürnberg
 Telefon 09 11 / 2 31-28 43
 Fax 09 11 / 2 31-28 44
 E-Mail statistikinfo@stadt.nuernberg.de
 Internet www.statistik.nuernberg.de