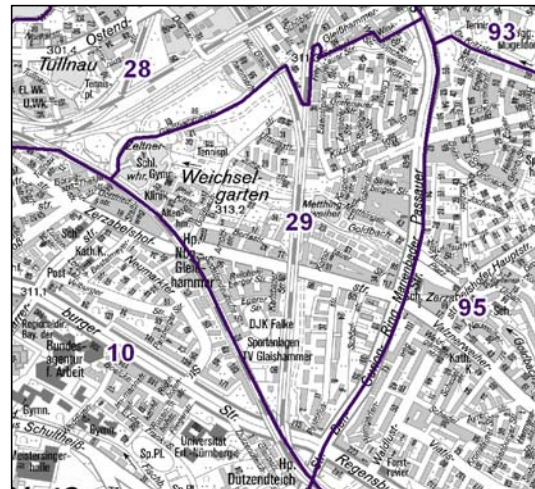


# Bezirksdatenblätter Nürnberg 2014

## Statistischer Bezirk: 29 Gleißhammer



	Bezirk		Gesamtstadt	
<b>Fläche in ha</b>	<b>94</b>		<b>18 640</b>	
<b>Bevölkerung <sup>1)</sup></b>	<b>6 177</b>		<b>516 770</b>	
<b>Einwohner je ha</b>	<b>66</b>		<b>28</b>	

1) Einwohner mit Hauptwohnung in Nürnberg (Melderegister 31.12.2014)

Einwohner nach Geschlecht	Bezirk		Stadt	
	Zahl	%	Zahl	%
männlich	2 919	47,3		48,6
weiblich	3 258	52,7		51,4
<b>zusammen</b>	<b>6 177</b>	<b>100,0</b>		<b>100,0</b>

Stand: 31.12.2014

Einwohner nach Altersgruppen	Bezirk		Stadt	
	Zahl	%	Zahl	%
0 - 5 Jahre	307	5,0		5,2
6 - 14 Jahre	505	8,2		7,2
15 - 64 Jahre	4 055	65,6		67,2
ab 65 Jahre	1 310	21,2		20,4

Stand: 31.12.2014

Einwohner nach Nationalität	Bezirk		Stadt	
	Zahl	%	Zahl	%
Deutsche	5 428	87,9		80,2
Ausländer	749	12,1		19,8
darunter aus der EU	288	4,7 <sup>2)</sup>		9,2 <sup>2)</sup>
darunter aus der Türkei	157	2,5 <sup>2)</sup>		3,5 <sup>2)</sup>

2) Anteil an der Bevölkerung insgesamt Stand: 31.12.2014

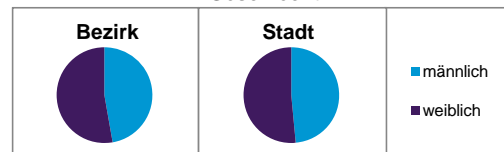
Einwohner nach Familienstand	Bezirk		Stadt	
	Zahl	%	Zahl	%
ledig	2 550	41,3		43,0
verheiratet	2 608	42,2		41,1
verwitwet	451	7,3		6,9
geschieden	568	9,2		8,9

Stand: 31.12.2014

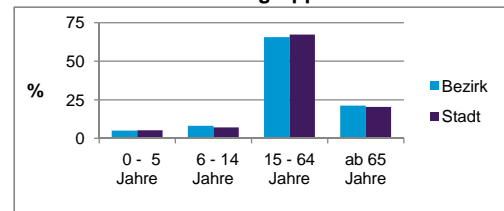
Bevölkerungsveränderung	Bezirk		Stadt	
		Zahl	%	Zahl
Einwohner 2013	6 195		513 339	
Einwohner 2009	6 174		495 977	
Veränderung 2014 gegenüber 2013 in %	-0,3		0,7	
Veränderung 2014 gegenüber 2009 in %	0,0		4,2	

Stand: 31.12.2014

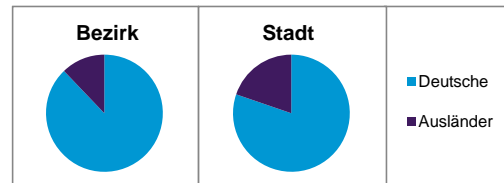
### Geschlecht



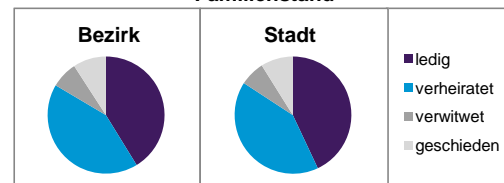
### Altersgruppe



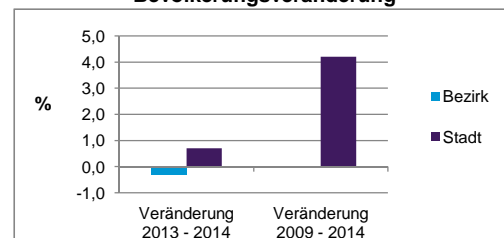
### Nationalität



### Familienstand



### Bevölkerungsveränderung



## Statistischer Bezirk: 29 Gleißhammer

Haushalte	Bezirk		Stadt
	Zahl	%	%
Alleinerziehende	130	4,1	4,2
sonstige Haushalte	3 050	95,9	95,8
<b>zusammen</b>	<b>3 180</b>	<b>100,0</b>	<b>100,0</b>

Stand: 31.12.2014

Wohnungen <sup>3)</sup> nach Baualtersgruppen	Bezirk		Stadt
	Zahl	%	%
bis 1948	706	23,4	25,3
1949 - 2004	2 098	69,7	70,0
ab 2005	207	6,9	4,5
ohne Angabe	0	0,0	0,2
<b>zusammen</b>	<b>3 011</b>	<b>100,0</b>	<b>100,0</b>

3) in Wohngebäuden;  
ohne Wohnheime

Stand: 31.12.2014

Wohnungen in	Bezirk		Stadt
	Zahl	%	%
Einfamilienhäusern	381	12,7	14,3
Zweifamilienhäusern	252	8,4	5,7
MFH mit 3 - 6 Whg. <sup>4)</sup>	749	24,9	16,0
MFH mit 7 und mehr Whg. <sup>4)</sup>	1 629	54,1	64,0
<b>zusammen</b>	<b>3 011</b>	<b>100,1</b>	<b>100,0</b>

4) MFH= Mehrfamilienhäuser

Stand: 31.12.2014

Erwerbsbeteiligung	Bezirk		Stadt
	Zahl	% <sup>5)</sup>	% <sup>5)</sup>
Sozialversicherungspflichtig Beschäftigte am Wohnort (30.06.2014)	2 384	58,8	56,0
Arbeitslose am Wohnort	203	5,0	5,8

5) %-Anteil an der erwerbsfähigen Bevölkerung

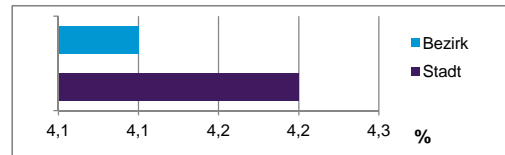
Stand: 31.12.2014

Quelle: Bundesagentur für Arbeit

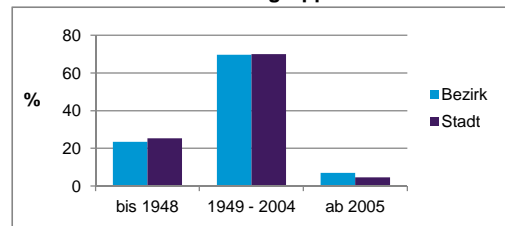
Kraftfahrzeuge	Bezirk		Stadt
	Zahl		
Anzahl der Pkw/Kombi	2 843		241 819
Pkw/Kombi je 1 000 Einwohner	460		468
Pkw/Kombi mit Dieselmotor, Anteil in %	26,9		33,6

Stand: 31.12.2014

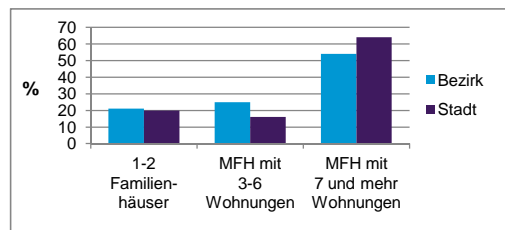
Anteil Haushalte Alleinerziehende



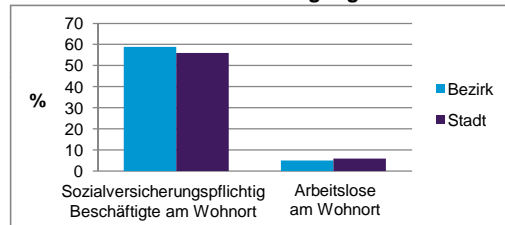
Baualtersgruppen



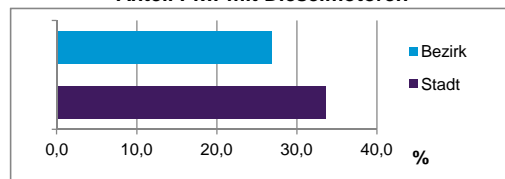
Wohnungsarten



Erwerbsbeteiligung



Anteil Pkw mit Dieselmotoren



### Impressum

Herausgeber:

Stadt Nürnberg

Amt für Stadtforschung und Statistik

für Nürnberg und Fürth

Unschlittplatz 7a

90403 Nürnberg

Telefon 09 11 / 2 31-28 43

Fax 09 11 / 2 31-28 44

E-Mail [statistikinfo@stadt.nuernberg.de](mailto:statistikinfo@stadt.nuernberg.de)

Internet [www.statistik.nuernberg.de](http://www.statistik.nuernberg.de)